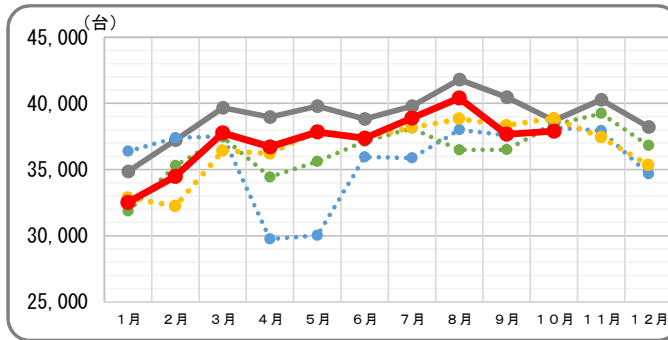




今月の交通量 >>> 37,900台



前年
同月比
97%

コロナ前
同月比
98%

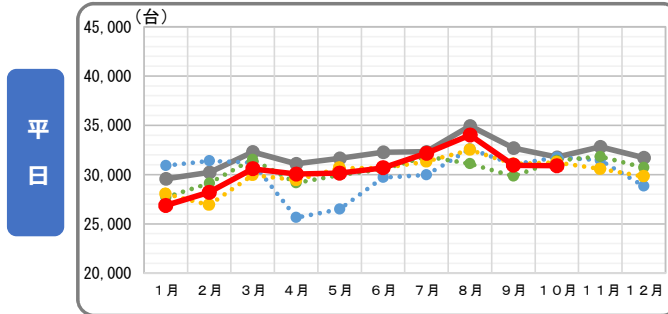
乗用車
98%

大型車
94%

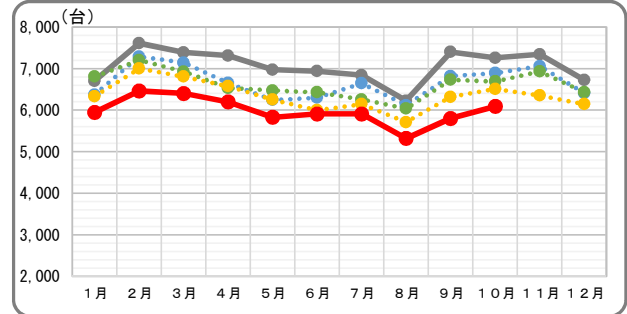
乗用車
101%

大型車
81%

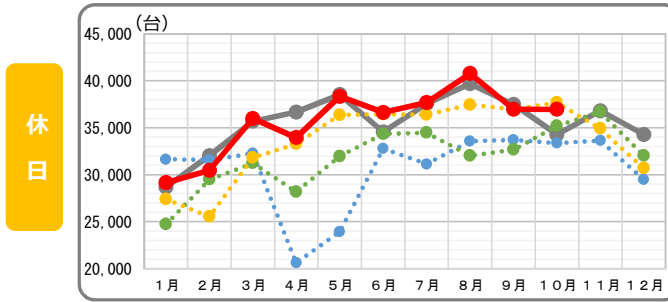
平日 乗用車 >>> 30,900台



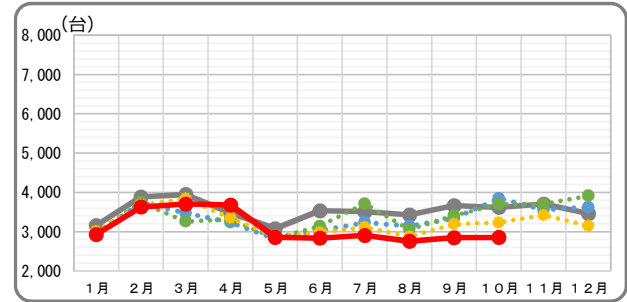
大型車 >>> 6,100台



休日 乗用車 >>> 37,000台



大型車 >>> 2,900台

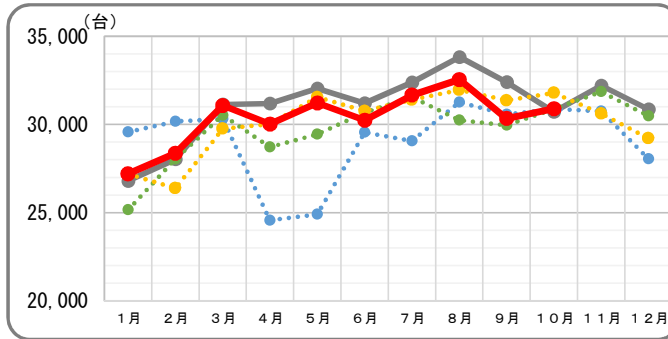


※震災前 (H22道路交通センサス: 平日) >>> 28,100台





今月の交通量 >>> 30,900台



前年
同月比
97%

コロナ前
同月比
101%

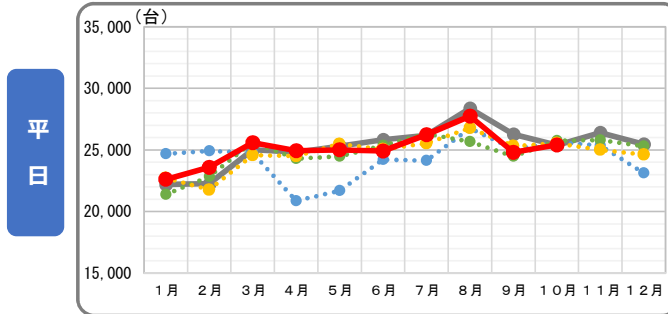
乗用車
98%

大型車
91%

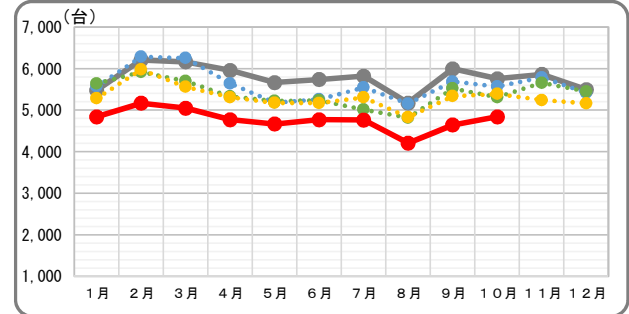
乗用車
105%

大型車
80%

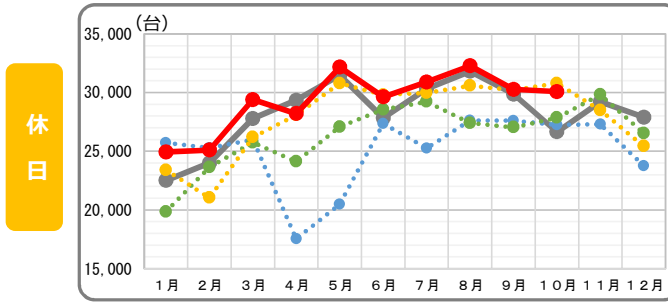
平日 乗用車 >>> 25,400台



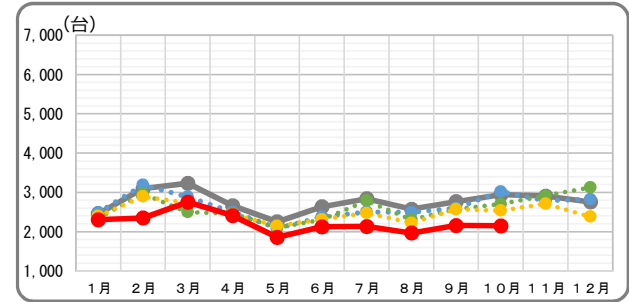
大型車 >>> 4,800台



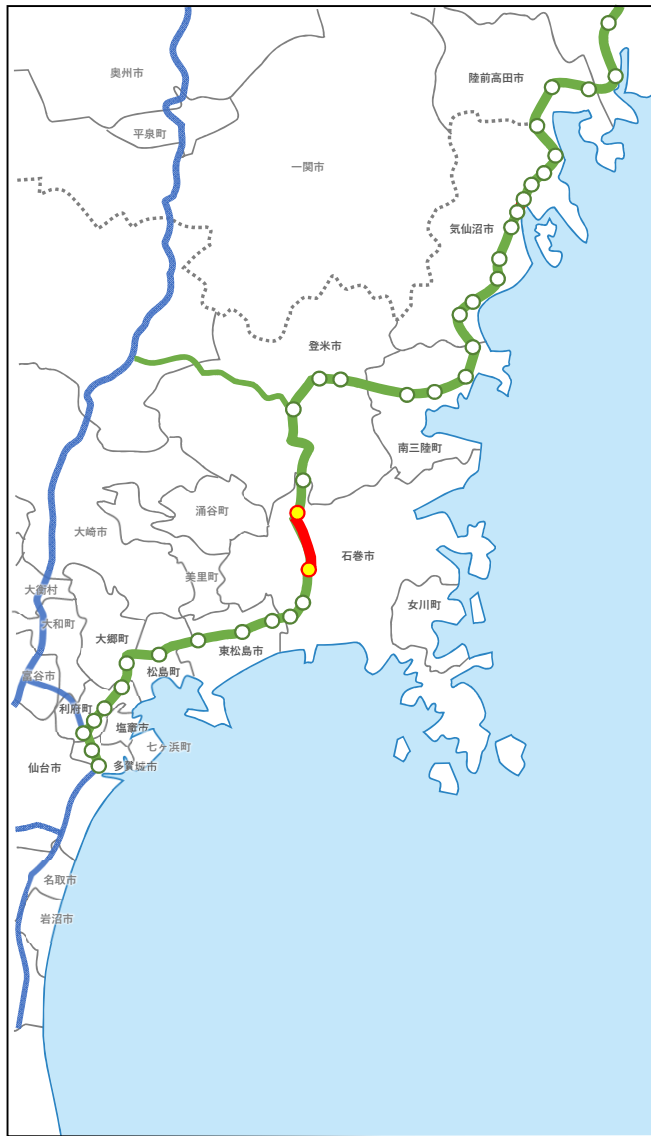
休日 乗用車 >>> 30,100台



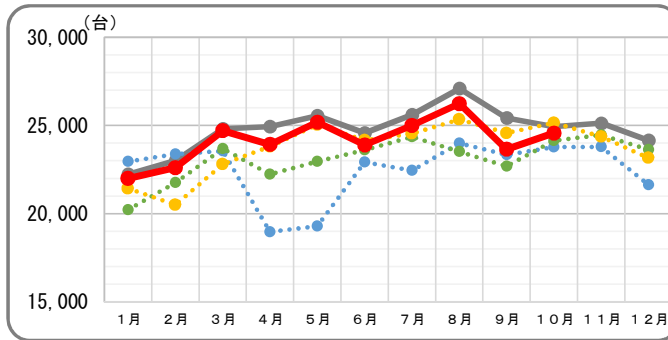
大型車 >>> 2,200台



※震災前 (H22道路交通センサス: 平日) >>> 16,300台



今月の交通量 >>> 24,600台



前年
同月比
98%

コロナ前
同月比
99%

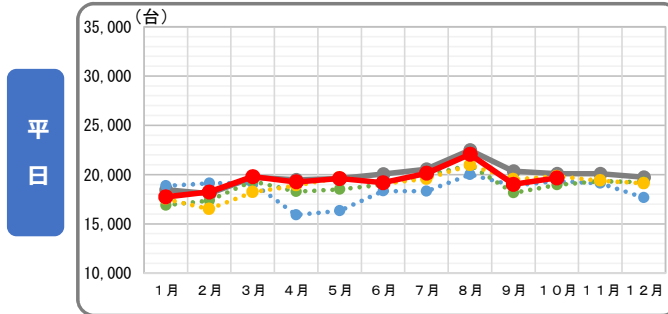
乗用車
98%

大型車
95%

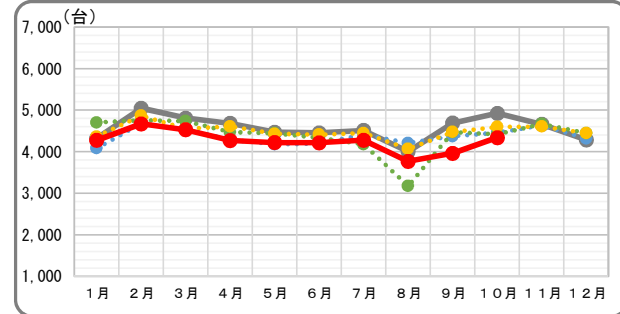
乗用車
101%

大型車
85%

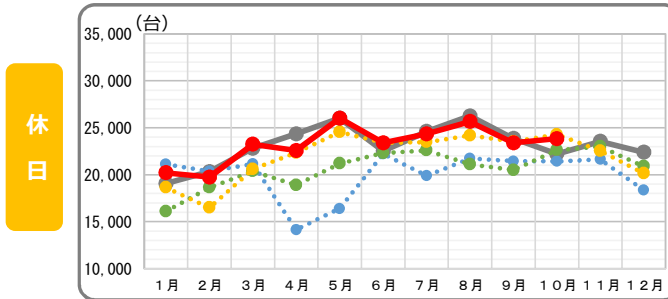
平日 乗用車 >>> 19,700台



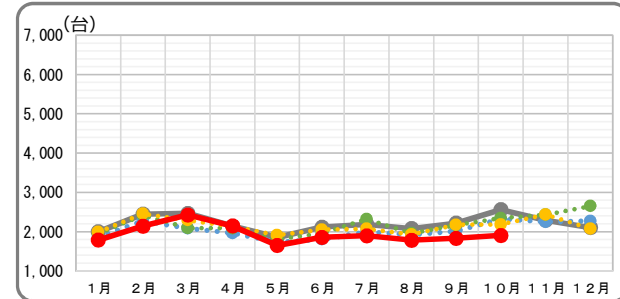
平日 大型車 >>> 4,300台



休日 乗用車 >>> 23,800台



休日 大型車 >>> 1,900台

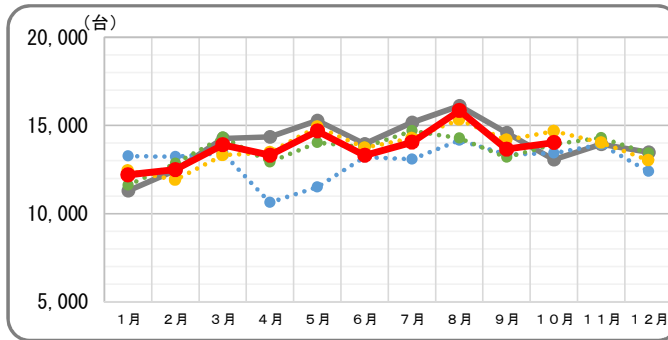


※震災前 (H22道路交通センサス: 平日) >>> 16,200台





今月の交通量 >>> 14,000台



前年
同月比
96%

コロナ前
同月比
107%

乗用車
95%

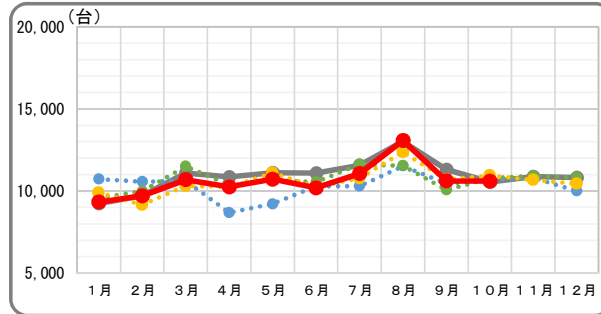
大型車
100%

乗用車
109%

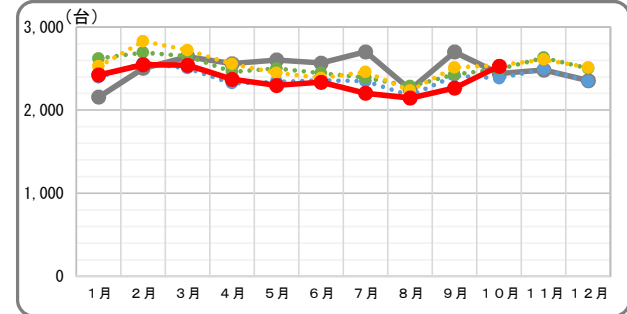
大型車
98%

平日

乗用車 >>> 10,600台

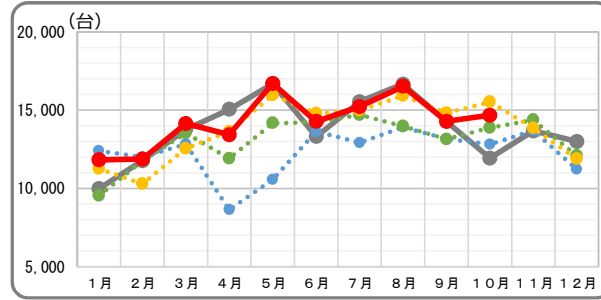


大型車 >>> 2,500台

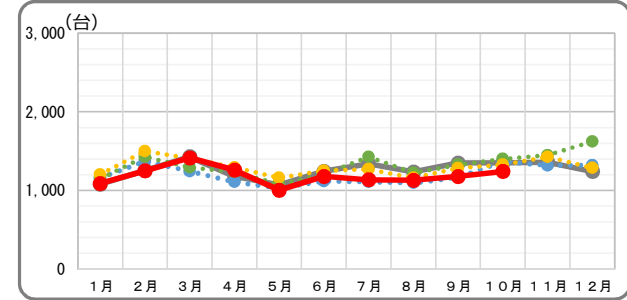


休日

乗用車 >>> 14,700台



大型車 >>> 1,200台

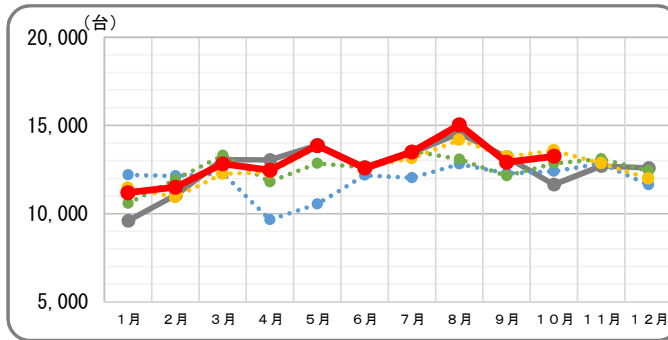


※震災前 (H22道路交通センサス: 平日) >>> 3,500台





今月の交通量 >>> 13,200台



前年
同月比
98%

コロナ前
同月比
114%

乗用車
97%

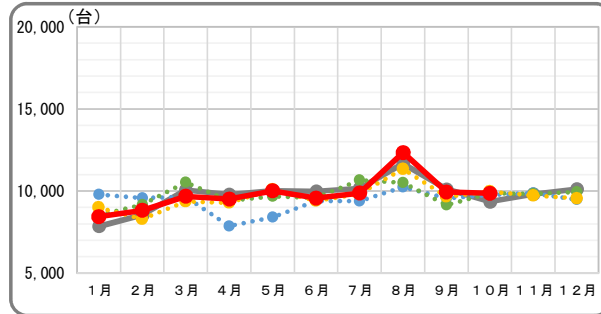
大型車
101%

乗用車
116%

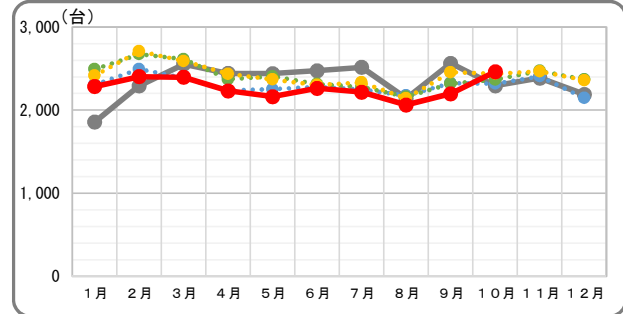
大型車
102%

平日

乗用車 >>> 9,900台

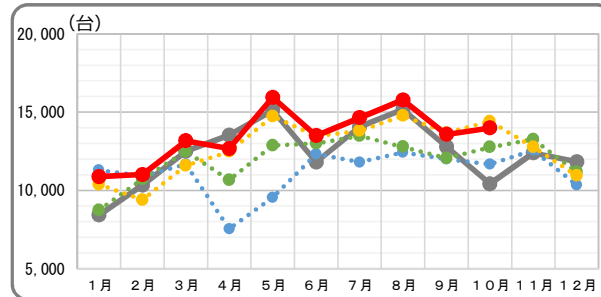


大型車 >>> 2,500台

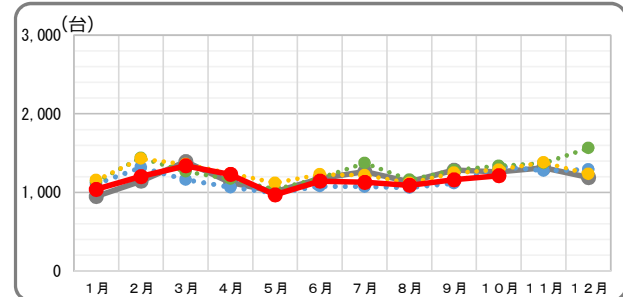


休日

乗用車 >>> 14,000台

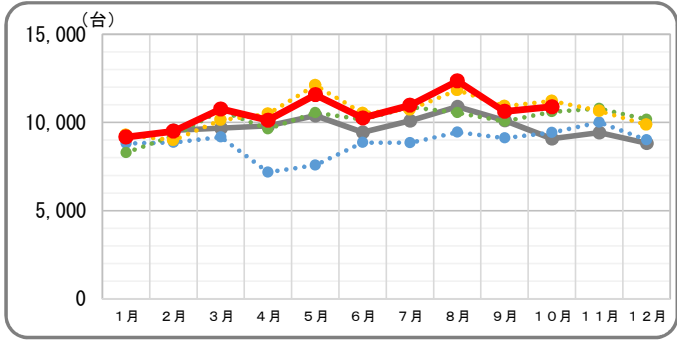


大型車 >>> 1,200台





今月の交通量 >>> 10,900台



前年
同月比
97%

コロナ前
同月比
120%

乗用車
81%

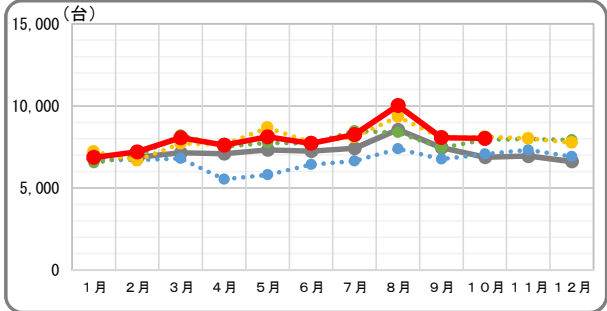
大型車
99%

乗用車
127%

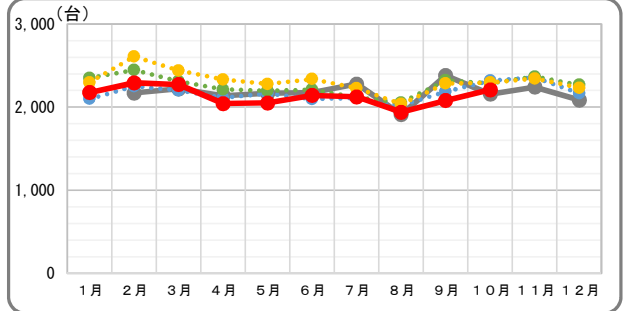
大型車
95%

平日

乗用車 >>> 8,000台

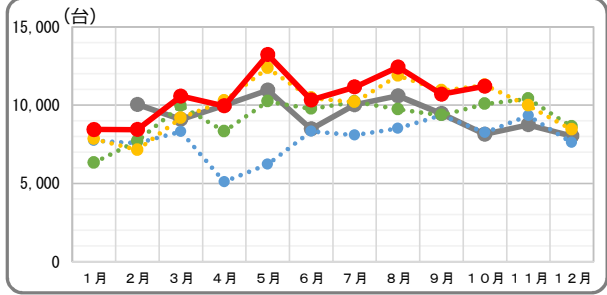


大型車 >>> 2,200台

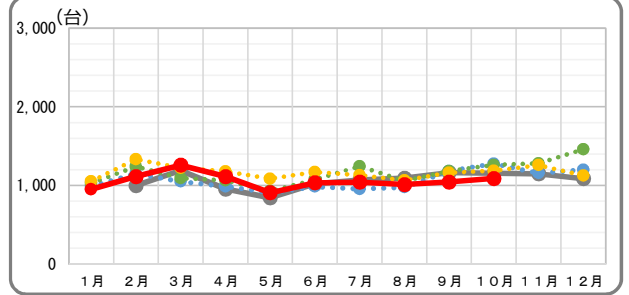


休日

乗用車 >>> 11,200台



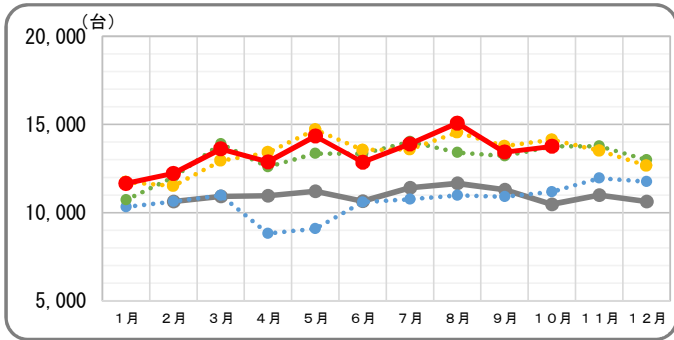
大型車 >>> 1,100台



—●— H31・R1 ●●● R2 ●●● R3 ●●● R4 ●—● R5



今月の交通量 >>> 13,800台



前年
同月比
97%

コロナ前
同月比
131%

乗用車
98%

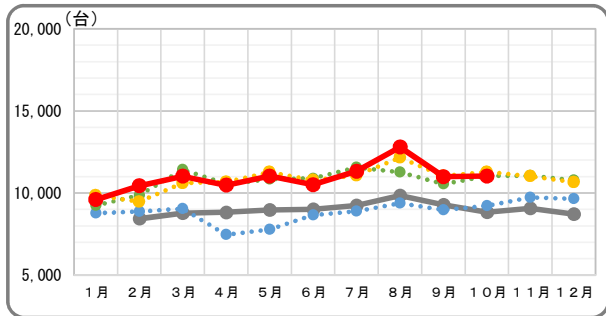
大型車
95%

乗用車
134%

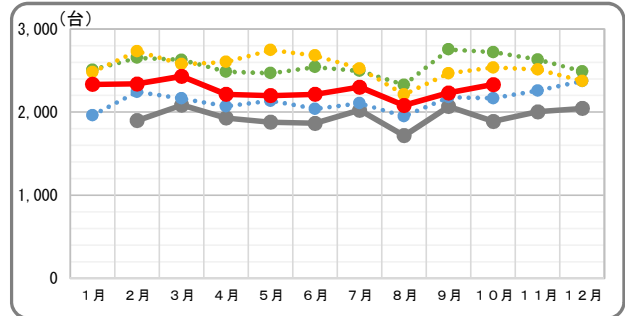
大型車
117%

平日

乗用車 >>> 11,000台

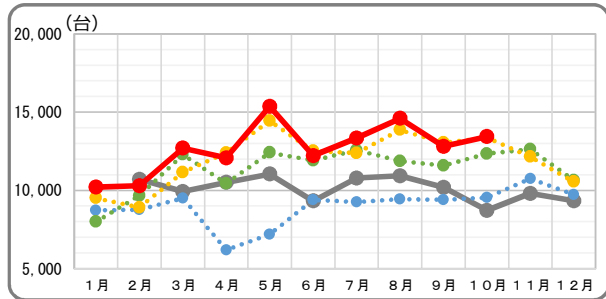


大型車 >>> 2,300台

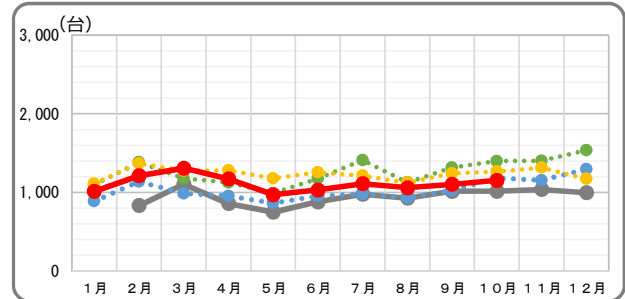


休日

乗用車 >>> 13,400台

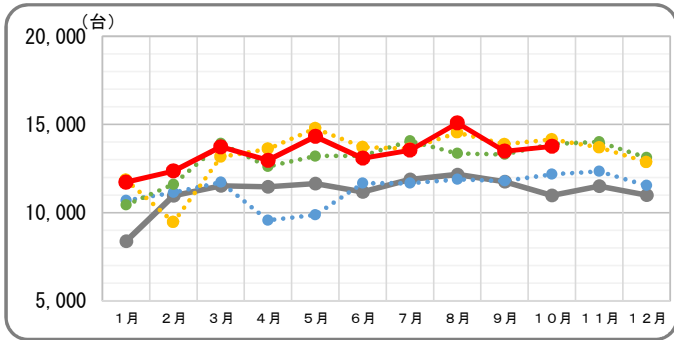


大型車 >>> 1,200台





今月の交通量 >>> 13,800台



前年
同月比
97%

コロナ前
同月比
125%

乗用車
98%

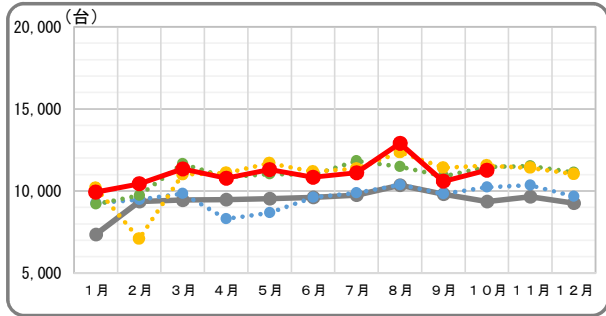
大型車
92%

乗用車
128%

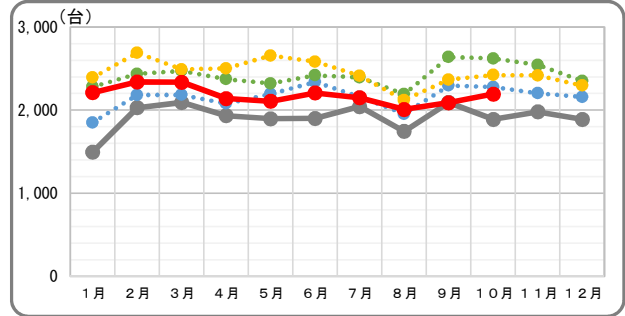
大型車
110%

平日

乗用車 >>> 11,300台

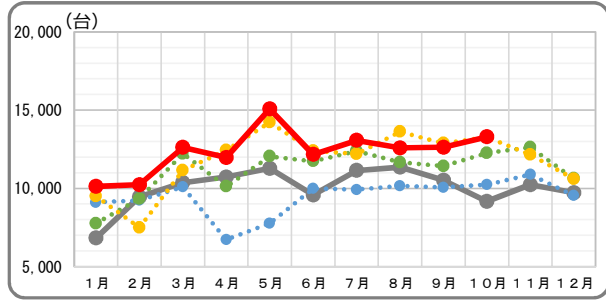


大型車 >>> 2,200台

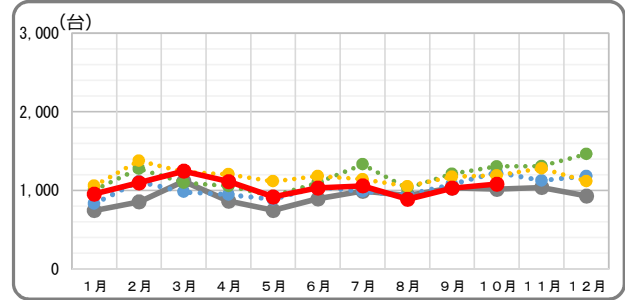


休日

乗用車 >>> 13,300台

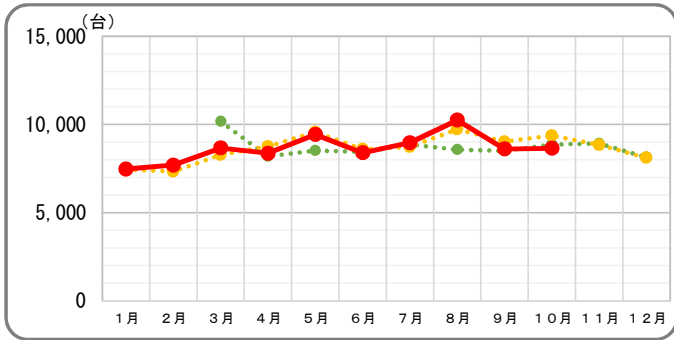


大型車 >>> 1,100台





今月の交通量 >>> 8,600台



前年
同月比
92%

コロナ前
同月比
—

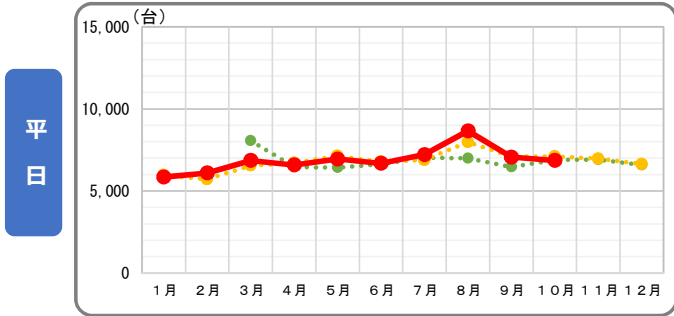
乗用車
91%

大型車
100%

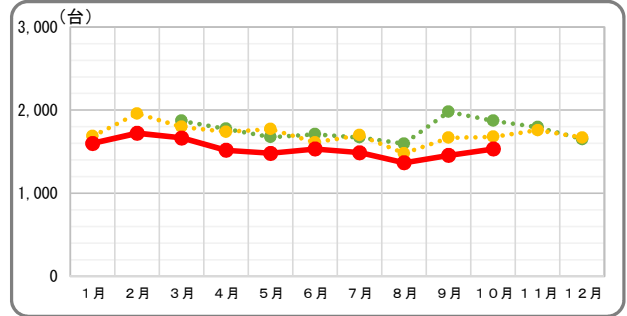
乗用車
—

大型車
—

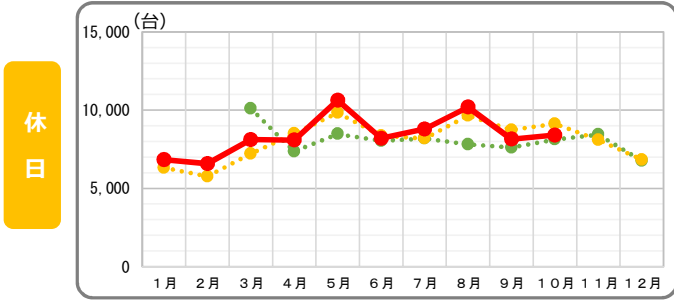
平日 乗用車 >>> 6,900台



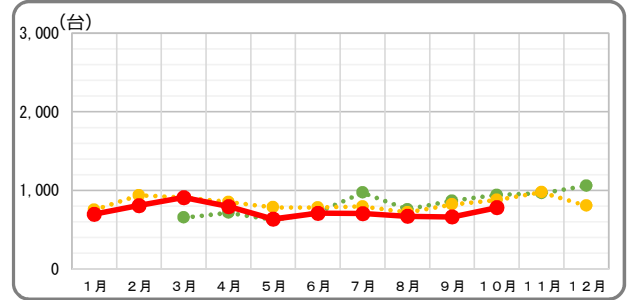
平日 大型車 >>> 1,500台



休日 乗用車 >>> 8,400台



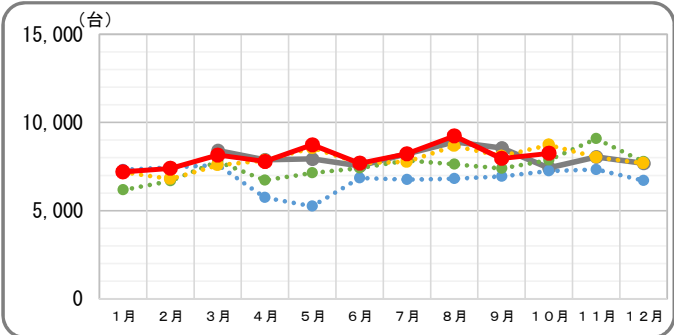
休日 大型車 >>> 800台



—●— H31・R1 ●●● R2 ●●● R3 ●●● R4 ●●● R5



今月の交通量 >>> 8,200台



前年
同月比
95%

コロナ前
同月比
111%

乗用車
93%

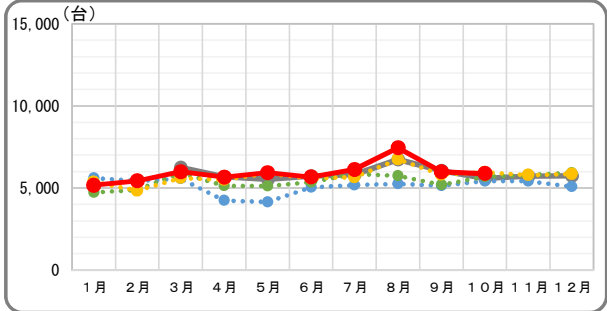
大型車
103%

乗用車
115%

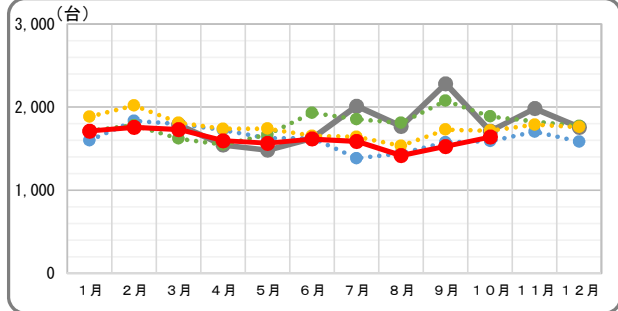
大型車
95%

平日

乗用車 >>> 5,900台

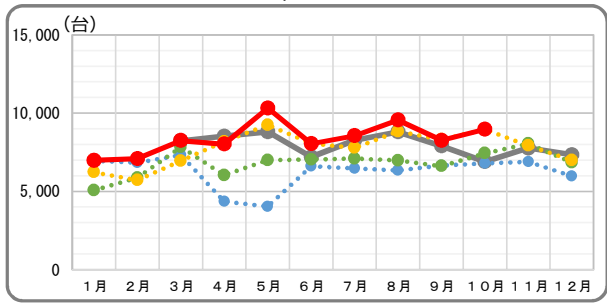


大型車 >>> 1,600台



休日

乗用車 >>> 9,000台



大型車 >>> 800台

