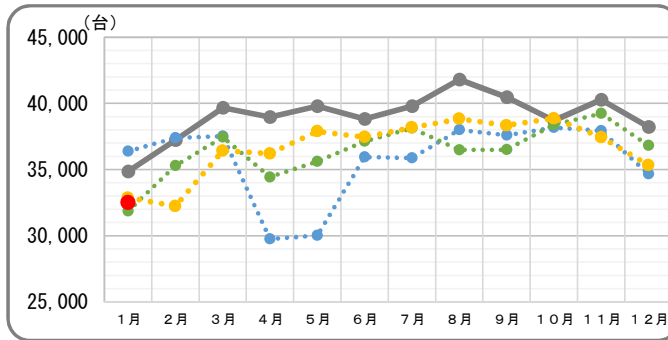




今月の交通量 >>> 32,500台



前年
同月比
99%

コロナ前
同月比
93%

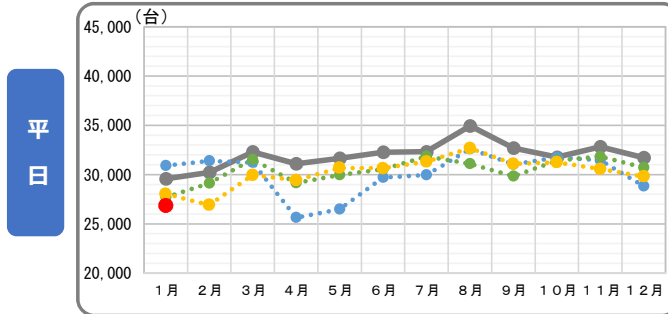
乗用車
100%

大型車
94%

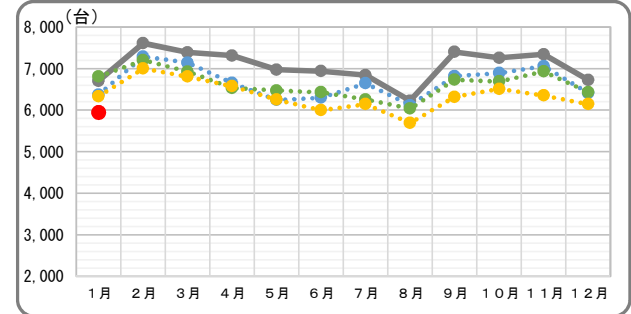
乗用車
95%

大型車
86%

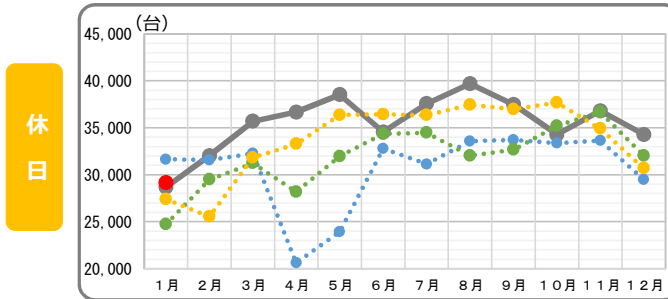
平日 乗用車 >>> 26,900台



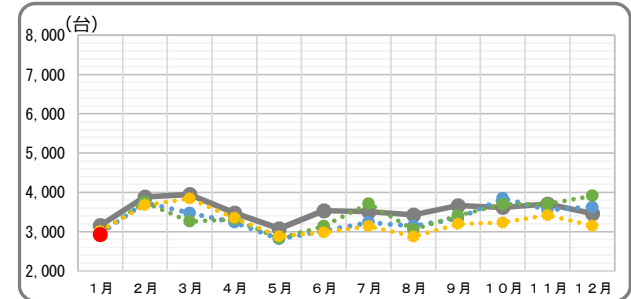
大型車 >>> 5,900台



休日 乗用車 >>> 29,200台



大型車 >>> 2,900台

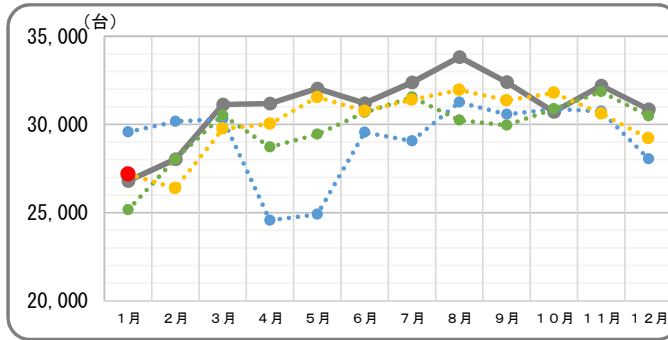


※震災前 (H22道路交通センサス: 平日) >>> 28,100台





今月の交通量 >>> 27,200台



前年
同月比
100%

コロナ前
同月比
102%

乗用車
102%

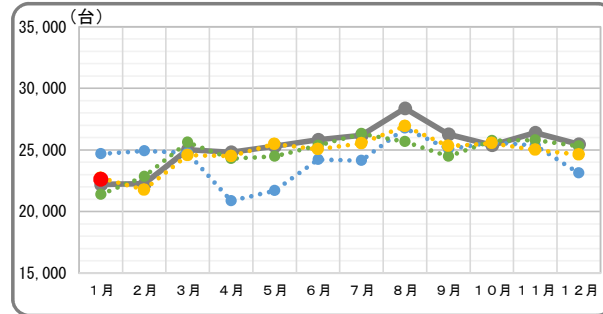
大型車
89%

乗用車
105%

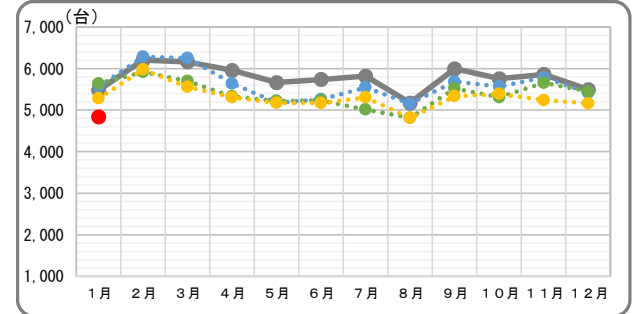
大型車
83%

平日

乗用車 >>> 22,600台

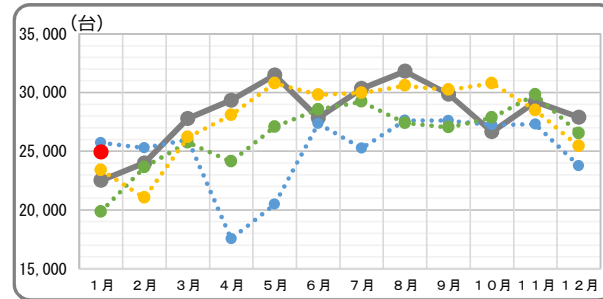


大型車 >>> 4,800台

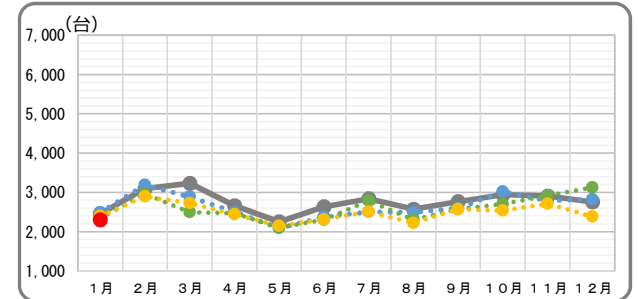


休日

乗用車 >>> 25,000台



大型車 >>> 2,300台

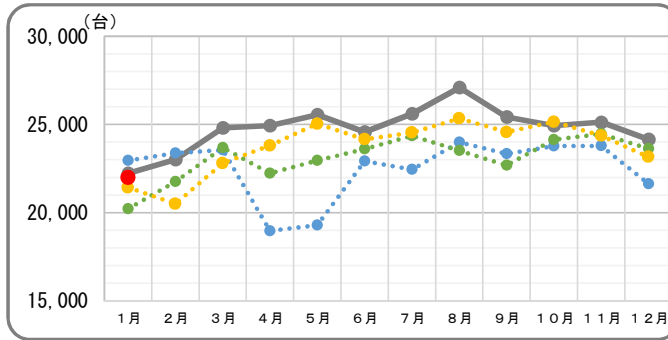


※震災前 (H22道路交通センサス: 平日) >>> 16,300台





今月の交通量 >>> 22,000台



前年
同月比
103%

コロナ前
同月比
99%

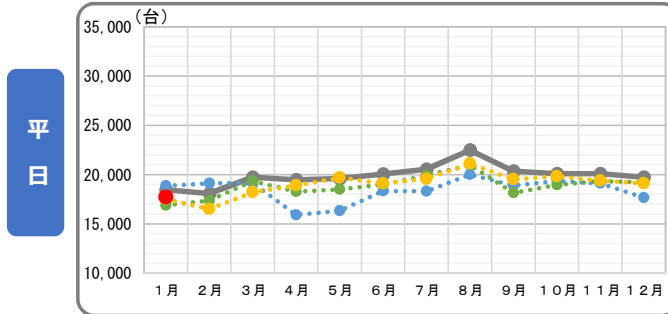
乗用車
104%

大型車
95%

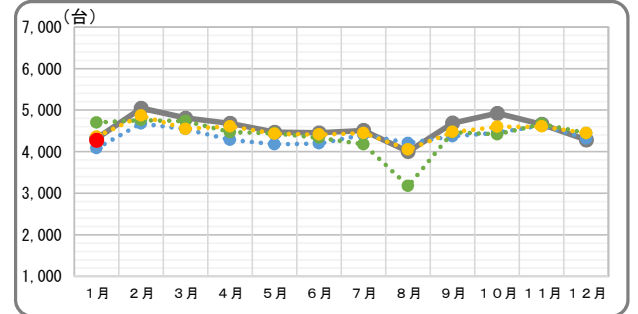
乗用車
100%

大型車
93%

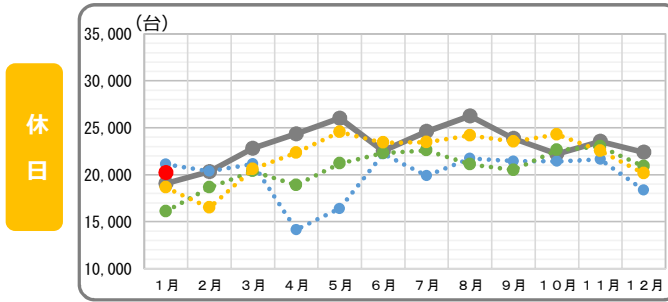
平日 乗用車 >>> 17,700台



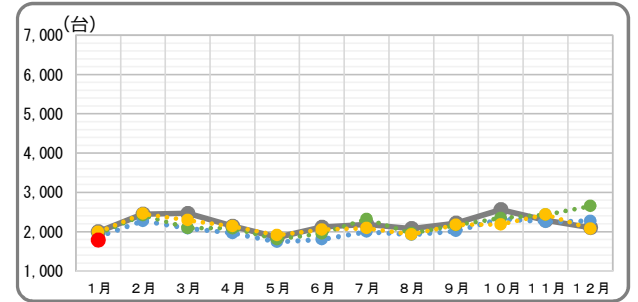
大型車 >>> 4,300台



休日 乗用車 >>> 20,200台



大型車 >>> 1,800台

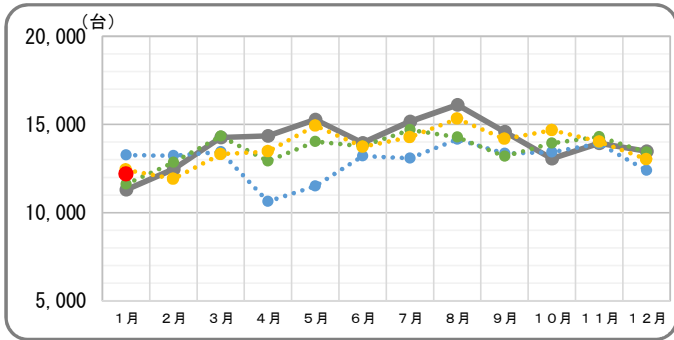


※震災前 (H22道路交通センサス: 平日) >>> 16,200台





今月の交通量 >>> 12,200台



前年
同月比
98%

コロナ前
同月比
108%

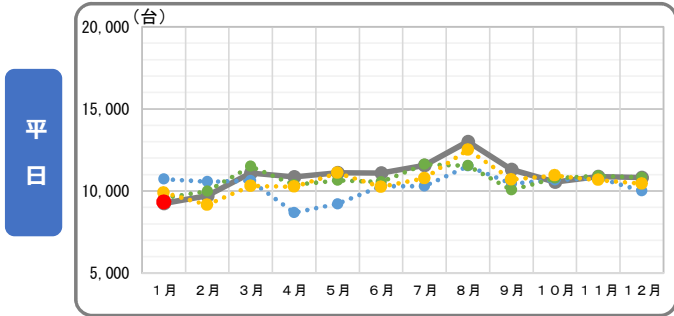
乗用車
99%

大型車
93%

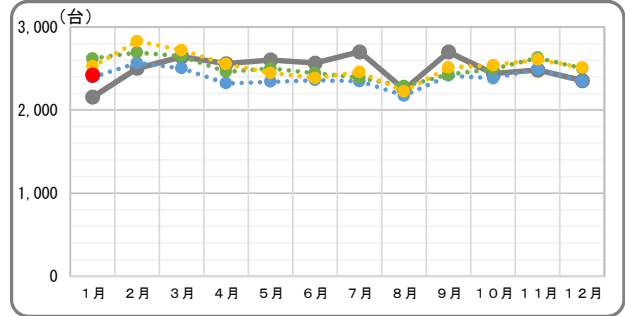
乗用車
108%

大型車
105%

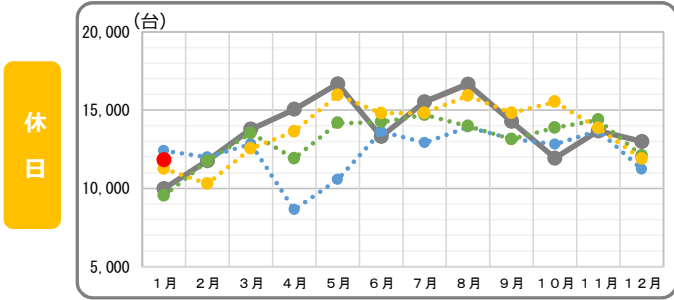
乗用車 >>> 9,300台



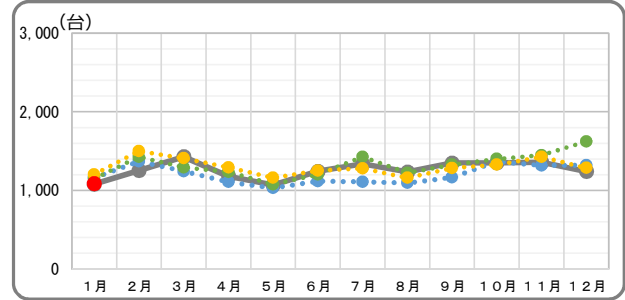
大型車 >>> 2,400台



乗用車 >>> 11,800台

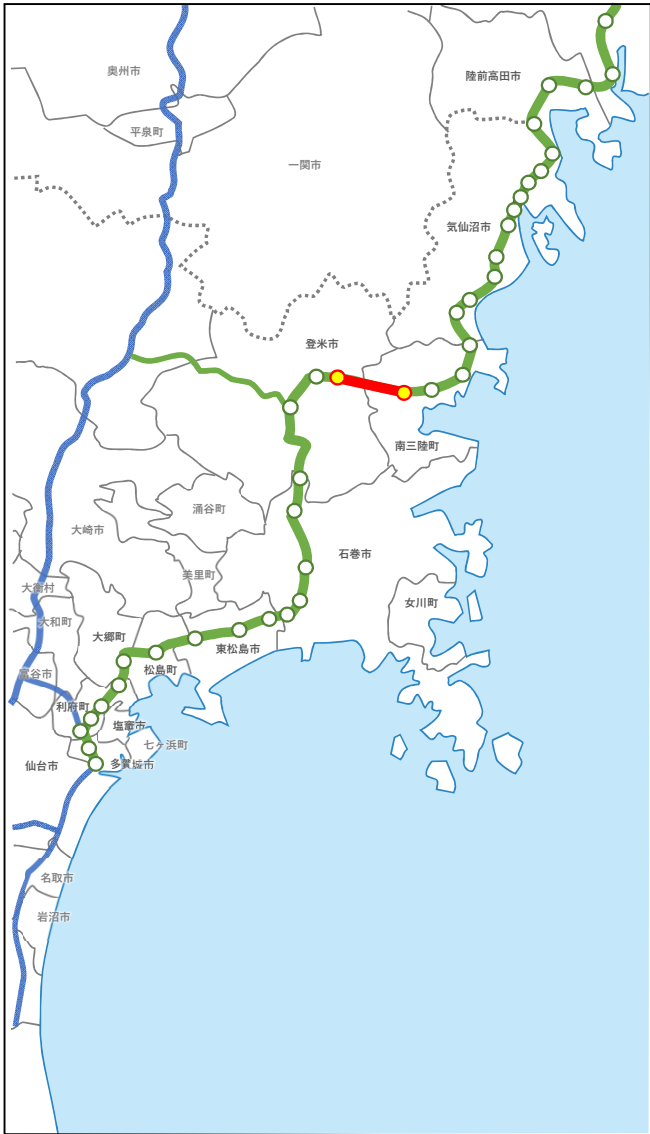


大型車 >>> 1,100台

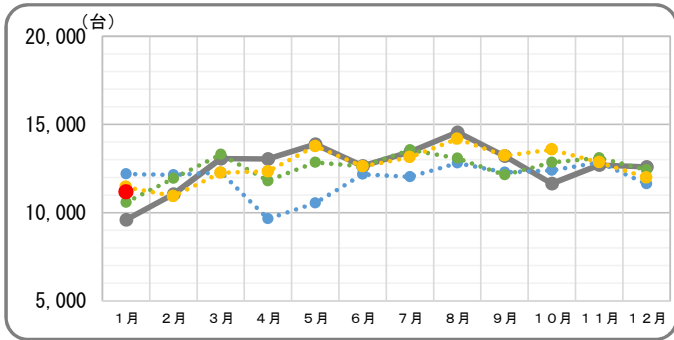


※震災前 (H22道路交通センサス: 平日) >>> 3,500台





今月の交通量 >>> 11,200台



前年
同月比
98%

コロナ前
同月比
117%

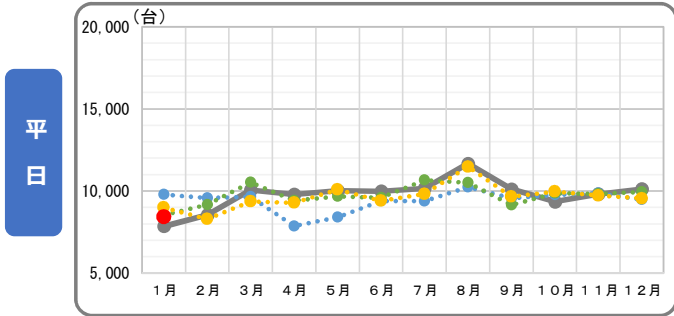
乗用車
99%

大型車
92%

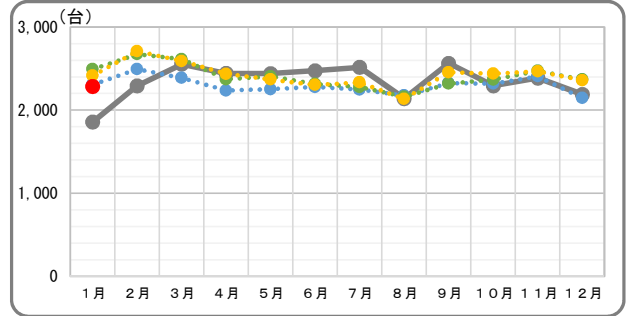
乗用車
117%

大型車
115%

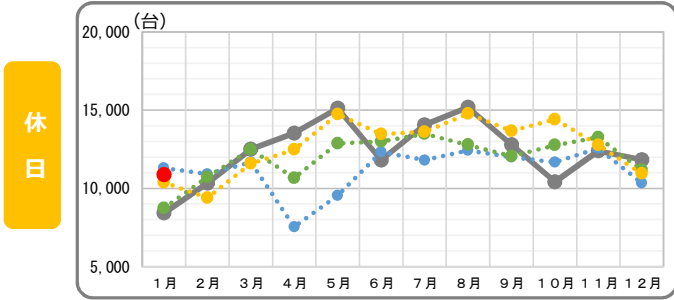
平日 乗用車 >>> 8,400台



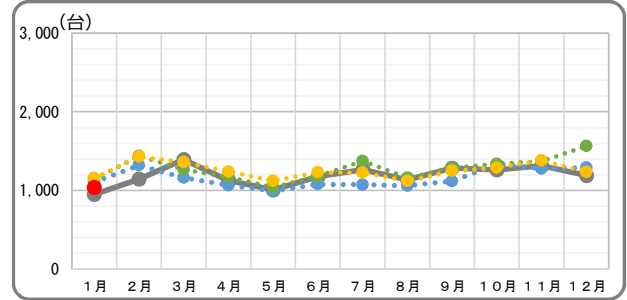
平日 大型車 >>> 2,300台



休日 乗用車 >>> 10,900台



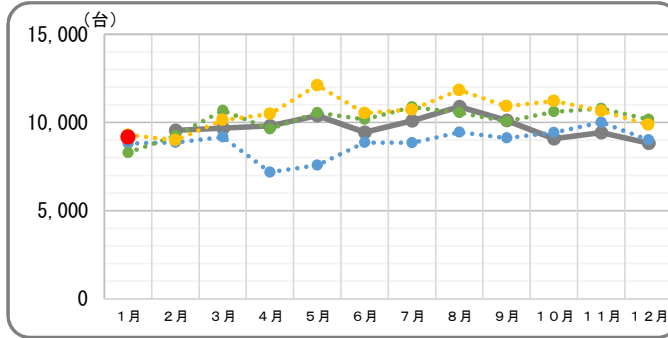
休日 大型車 >>> 1,000台



—●— H31・R1 ●●● R2 ●●● R3 ●●● R4 ●—● R5



今月の交通量 >>> 9,200台



前年
同月比
99%

コロナ前
同月比
—

乗用車
80%

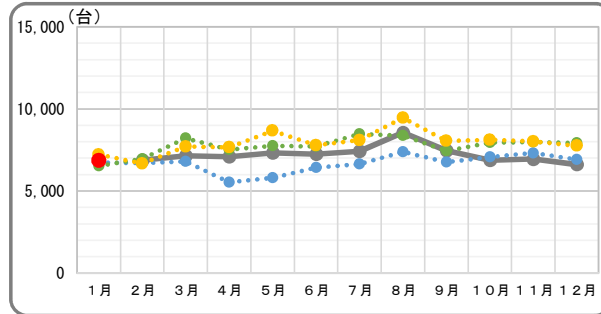
大型車
92%

乗用車
—

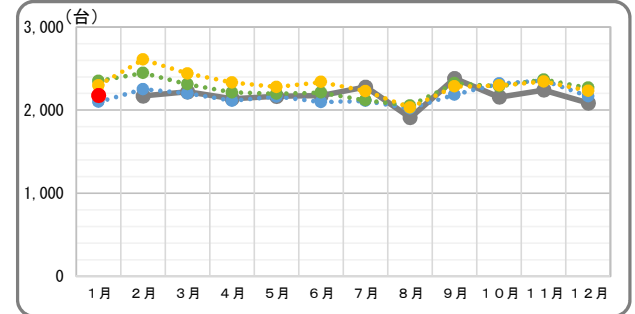
大型車
—

平日

乗用車 >>> 6,900台

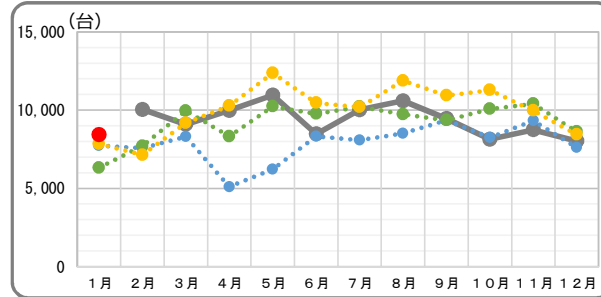


大型車 >>> 2,200台

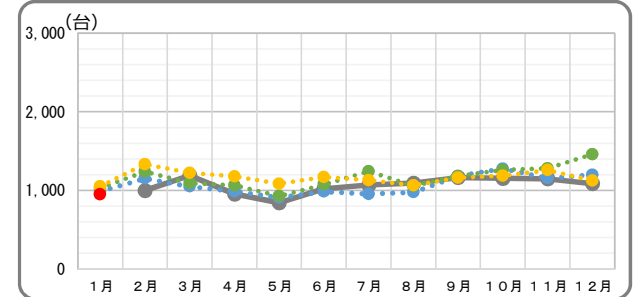


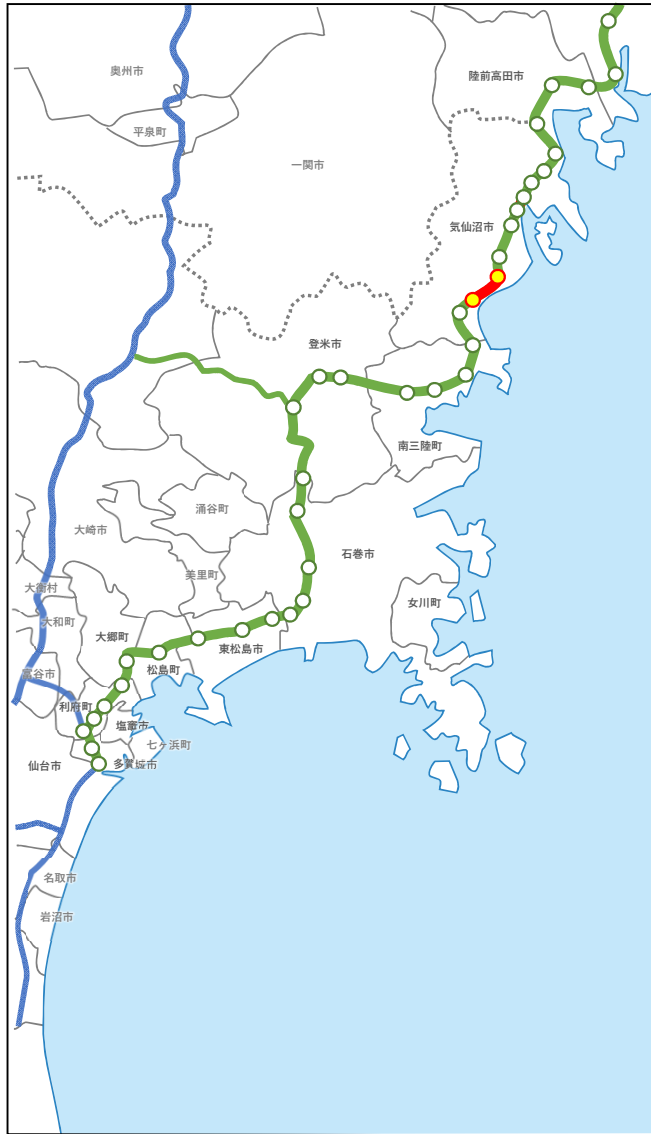
休日

乗用車 >>> 8,400台

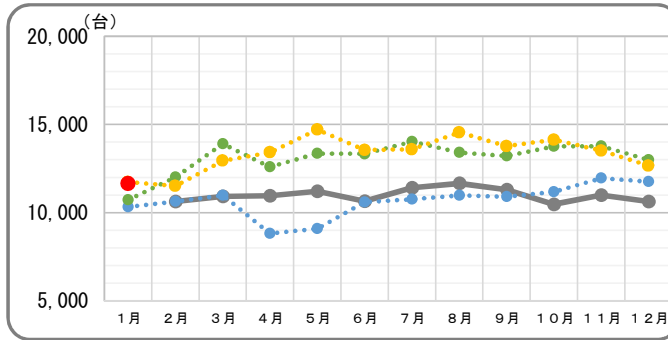


大型車 >>> 1,000台





今月の交通量 >>> 11,700台



前年
同月比
99%

コロナ前
同月比
—

乗用車
101%

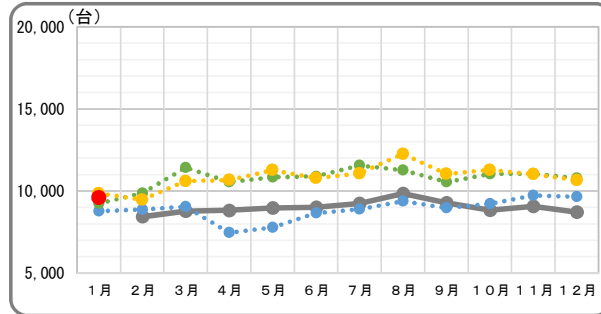
大型車
91%

乗用車
—

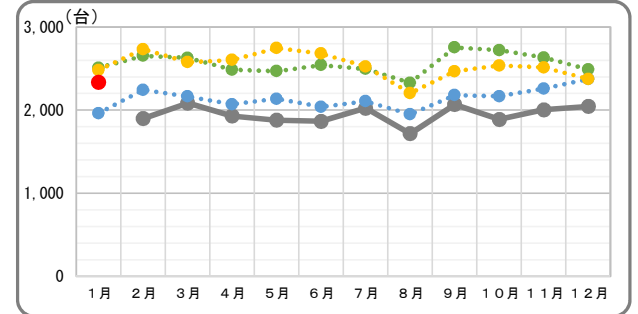
大型車
—

平日

乗用車 >>> 9,600台

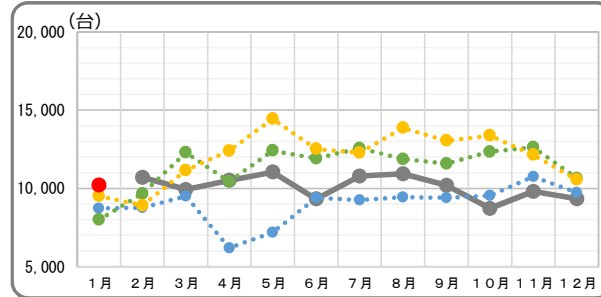


大型車 >>> 2,300台

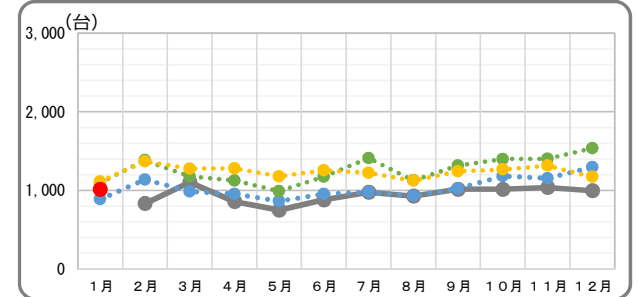


休日

乗用車 >>> 10,200台

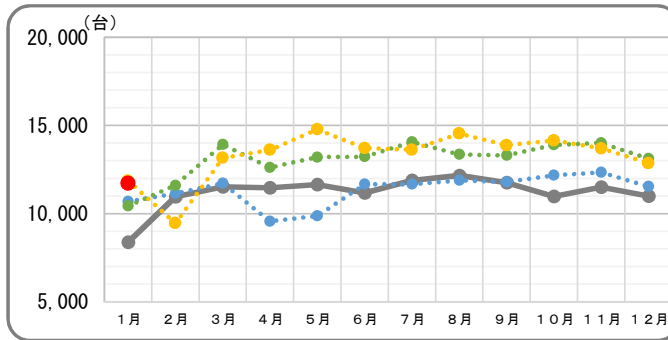


大型車 >>> 1,000台





今月の交通量 >>> 11,700台



前年
同月比
99%

コロナ前
同月比
140%

乗用車
101%

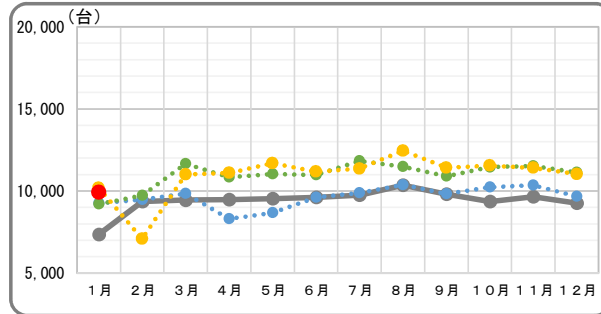
大型車
90%

乗用車
140%

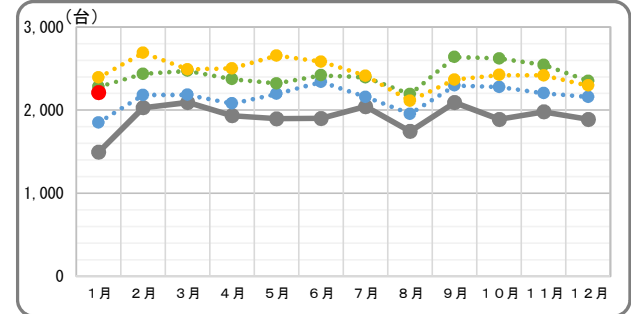
大型車
142%

平日

乗用車 >>> 9,900台

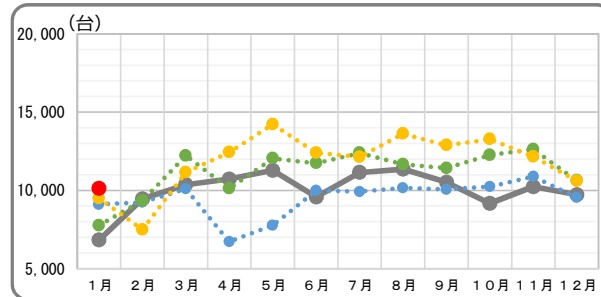


大型車 >>> 2,200台

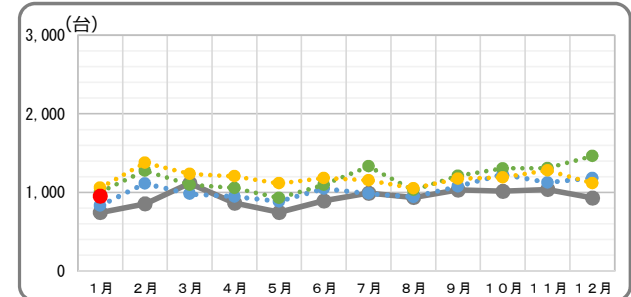


休日

乗用車 >>> 10,100台

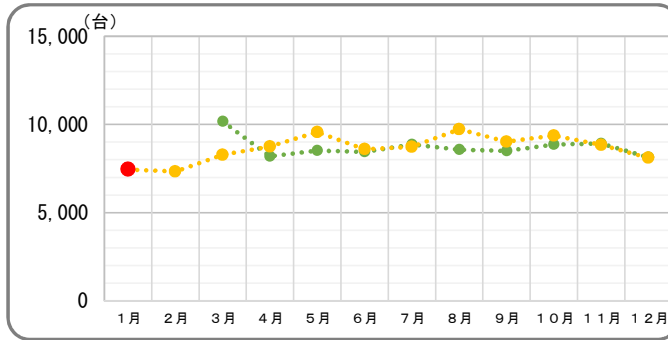


大型車 >>> 1,000台





今月の交通量 >>> 7,500台



前年
同月比
101%

コロナ前
同月比
—

乗用車
102%

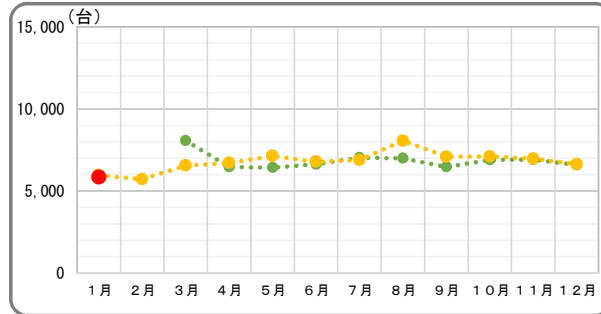
大型車
92%

乗用車
—

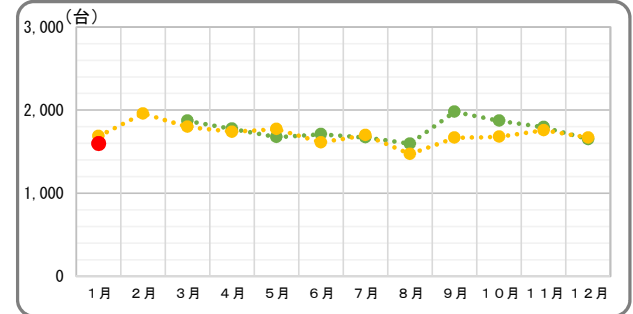
大型車
—

平日

乗用車 >>> 5,800台

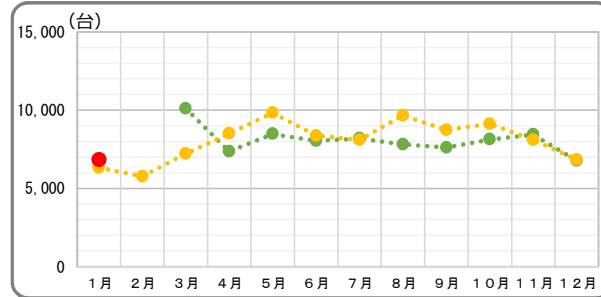


大型車 >>> 1,600台

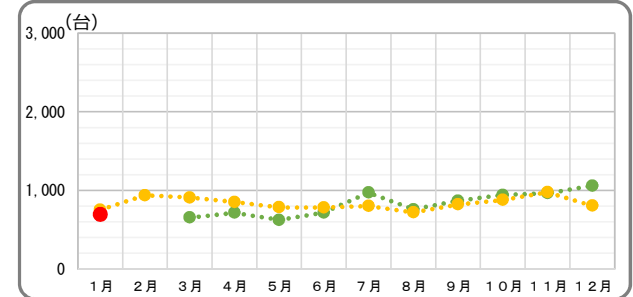


休日

乗用車 >>> 6,800台

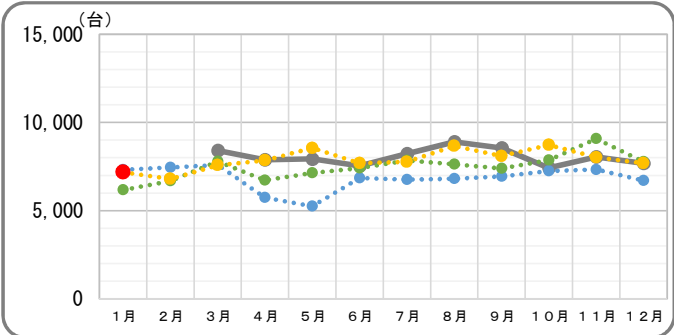


大型車 >>> 700台





今月の交通量 >>> 7,200台



前年
同月比
100%

コロナ前
同月比
—

乗用車
104%

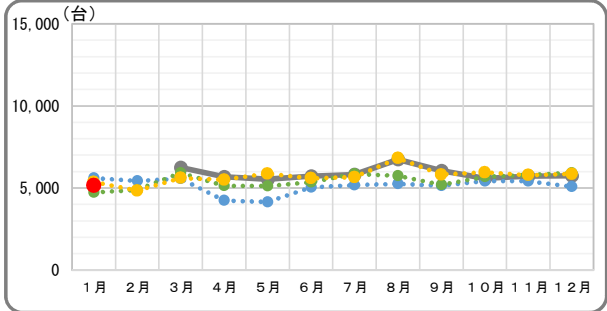
大型車
89%

乗用車
—

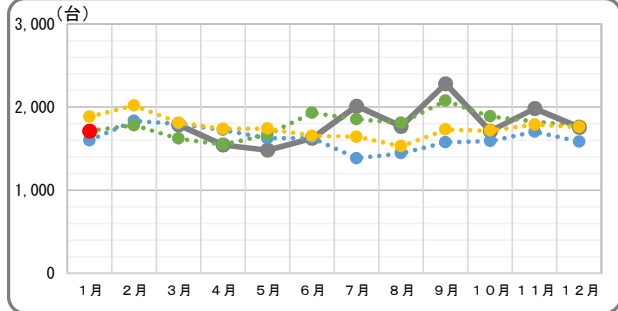
大型車
—

平日

乗用車 >>> 5,200台

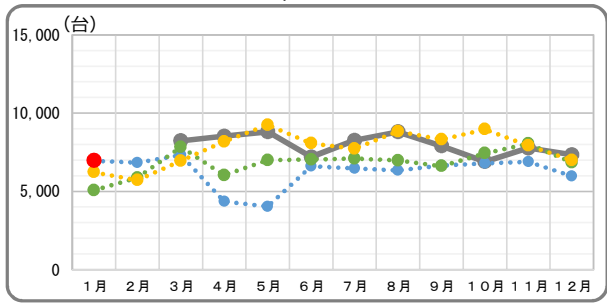


大型車 >>> 1,700台



休日

乗用車 >>> 7,000台



大型車 >>> 700台

