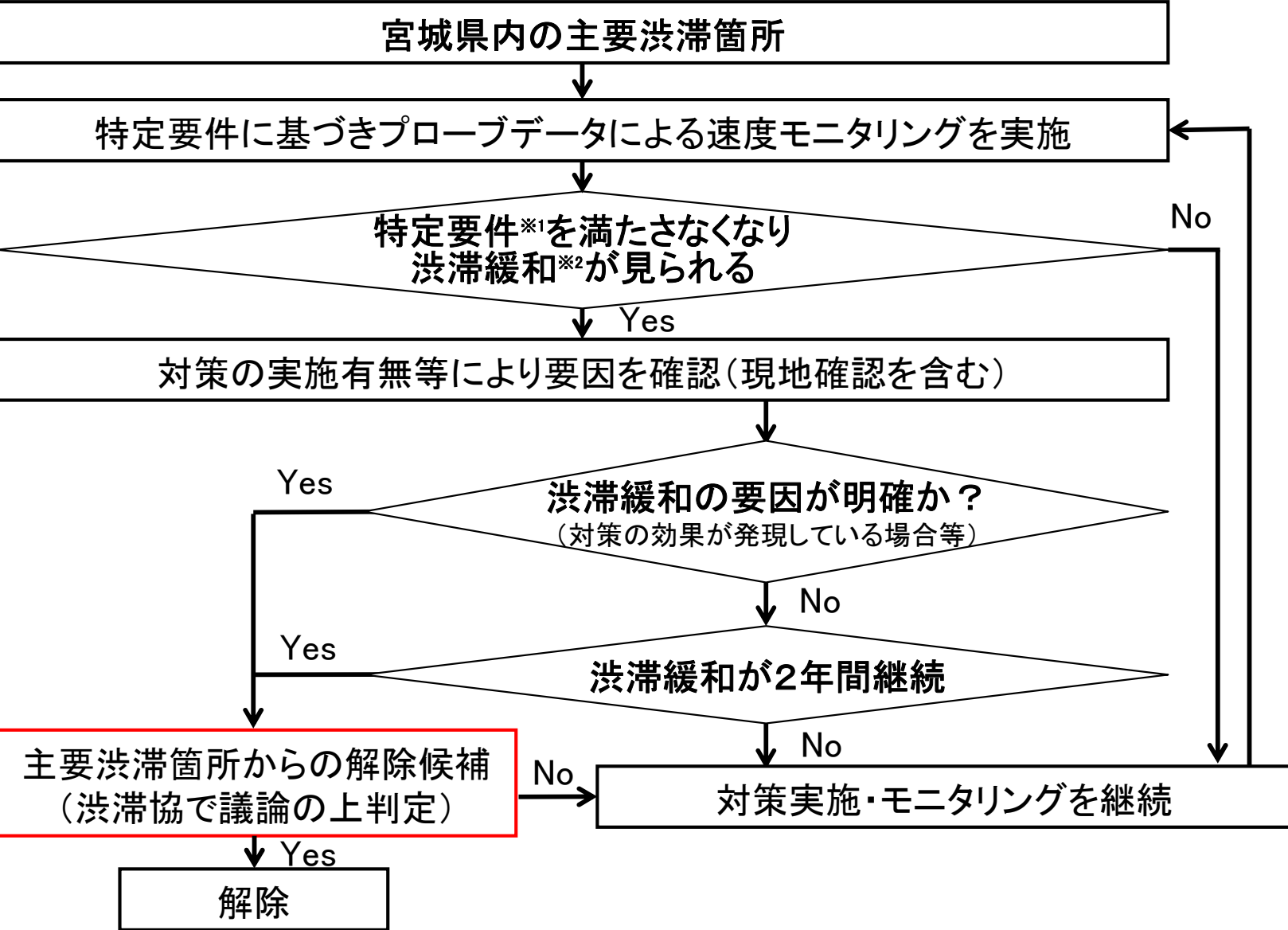


主要渋滞箇所の 交通状況モニタリング結果

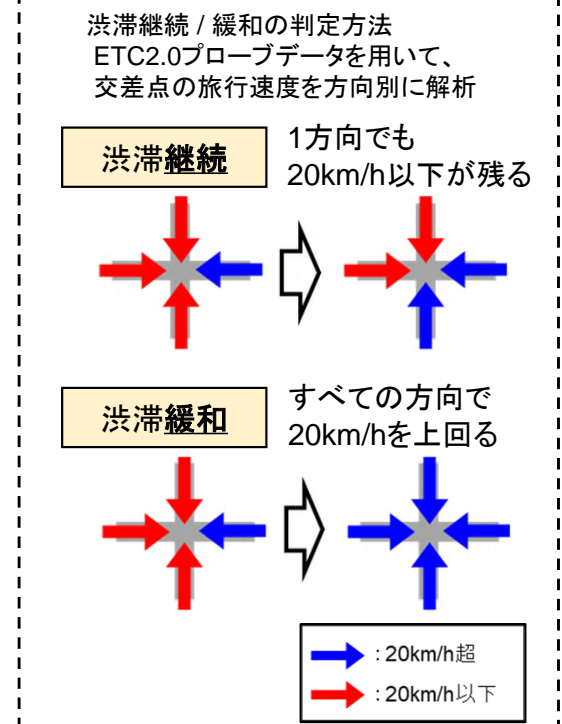
主要渋滞箇所の解除フロー（一般道）

- 宮城県内の主要渋滞箇所について、ETC2.0を用いたモニタリングを継続的に行い、渋滞状況の変化を把握。
- モニタリング結果から、特定要件を満たさなくなり渋滞緩和が見られる箇所に対し、以下のとおり判定。
 - ⇒ 渋滞緩和の要因が明確な場合（対策の効果が発現している場合等）は、解除対象とする。
 - ⇒ 渋滞緩和の要因が明確でない場合はモニタリングを継続（渋滞緩和が2年間継続した場合は解除対象とする）。



※1 特定要件：
 観点① 通常期の渋滞
 観点② 休日の渋滞
 観点③ 高速道路通行止め時の渋滞

※2 渋滞緩和：
 平日または休日の昼間12時間の時間帯別最低速度が20km/h超となる場合に解除候補とする。



※モニタリングの対象外とする条件：
 条件① ゾーン30に設定されている等の生活道路
 条件② 踏切が近接しており、通過する車両が一時停止をする必要がある箇所
 条件③ 無信号交差点で一時停止をする必要がある箇所

- 一般道の主要渋滞箇所213箇所(令和6年8月時点)について、令和6年4～9月のETC2.0データにてモニタリングを実施。
- モニタリングの結果、令和6年度における解除候補箇所は3箇所。

▼ 令和6年度 モニタリングの結果

| 道路管理者 (主道路) | 主要渋滞箇所数 | | |
|----------------|---------|--------------------|-------------|
| | 全箇所 | 解除済箇所 (R6.8月時点) | R6渋滞緩和箇所 |
| 直轄国道 | 101 箇所 | 19 箇所 | 2 箇所 |
| 県管理道路 | 43 箇所 | 7 箇所 | 1 箇所 |
| 市町村管理道路 | 107 箇所 | 12 箇所 | 0 箇所 |
| 合計 | 251 箇所 | 38 箇所 | 3 箇所 |

○令和6年度のモニタリングの結果、渋滞緩和が2年間継続した3箇所を解除候補とする。

▼ 令和6年度 解除候補箇所

| No. | 主要渋滞箇所 | 市町村 | 主道路管理者 | 渋滞が緩和した要因 | 渋滞緩和が2年間継続 |
|-----|--------|------|--------|----------------------------|------------|
| 115 | 石巻大橋東 | 石巻市 | 宮城県 | 周辺の道路整備に伴う交通の分散による速度向上と推察。 | ○ |
| 133 | 長磯前林 | 気仙沼市 | 国 | 周辺の道路整備に伴う交通の分散による速度向上と推察。 | ○ |
| 194 | 白石坂下 | 白石市 | 国 | 交差点改良事業に伴う速度向上と推察。 | ○ |

2年間連続で渋滞緩和

○石巻大橋東交差点の各方向の交通量は減少傾向にあり、旅行速度は20km/h以上となっている。
 ○(都)門脇流留線、(都)南光湊線(石巻かわみなど大橋)、国道398号内海橋、国道398号石巻バイパス(大瓜工区)など周辺道路の整備により交通が分散されたことで、速度が向上したと推察される。

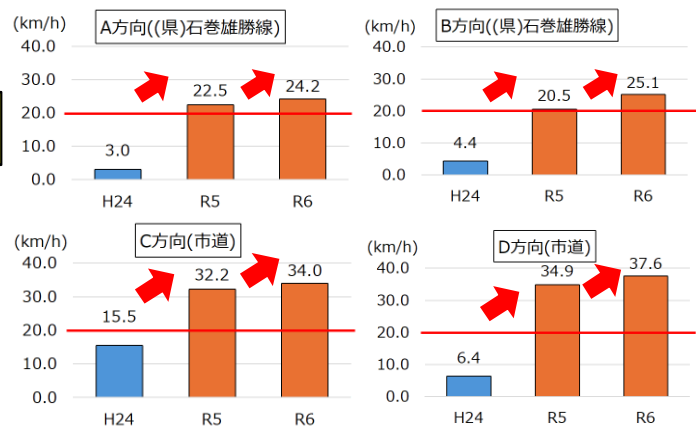
➡主要渋滞箇所から解除する。

【115.石巻大橋東】



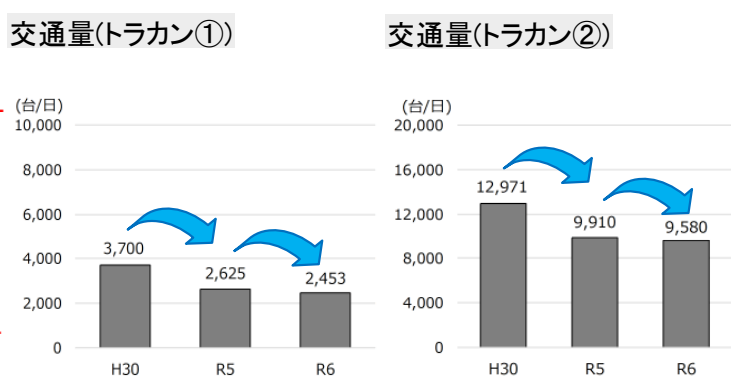
(出典:地理院地図に道路情報を追記して掲載)

■旅行速度の変化(平日)



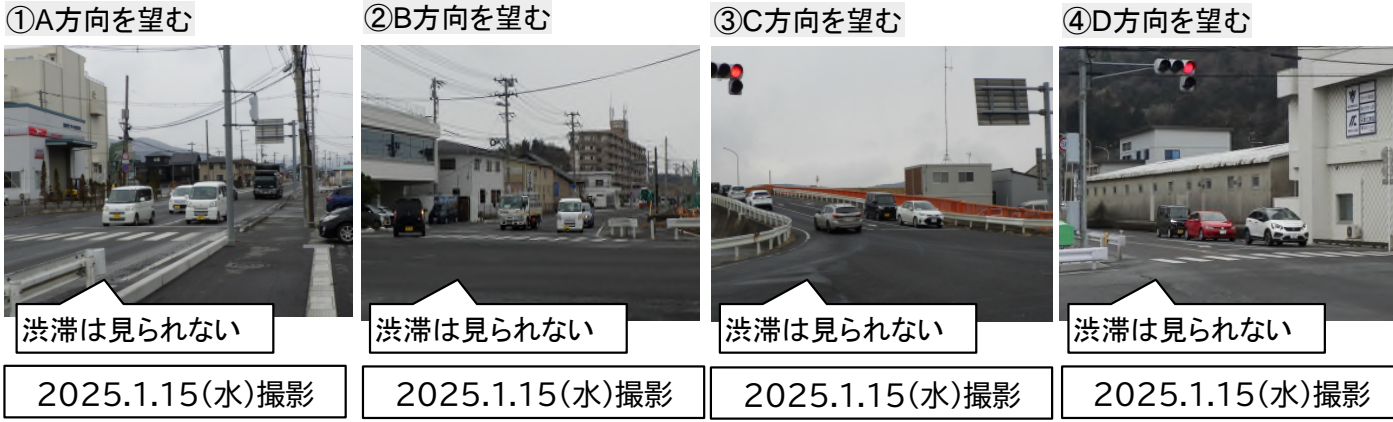
【出典】民間プローブデータ H24.4~9月
ETC2.0プローブデータ R5,R6.4~9月

■交通量



【出典】トラフィックカウンター(H30,R5,R6 各年10月平日)

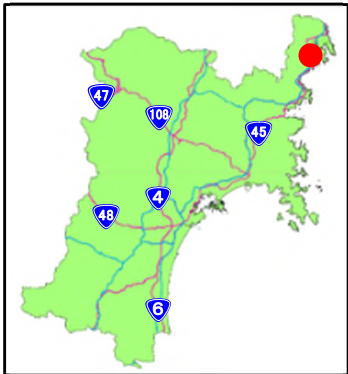
■現地状況



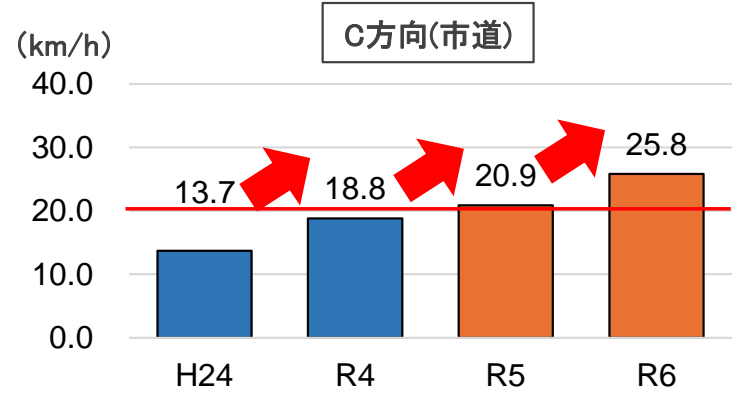
2年間連続で渋滞緩和

- 長磯前林交差点では、モニタリング方向である従道路(C方向)において速度が向上している。
 - 長磯前林交差点南側の市道菖蒲沢線の道路改良が完成し、交通が分散されたことで、速度が向上したと推察される。
- ➔主要渋滞箇所から解除する。

【133.長磯前林】



■旅行速度の変化(平日)



■現地状況

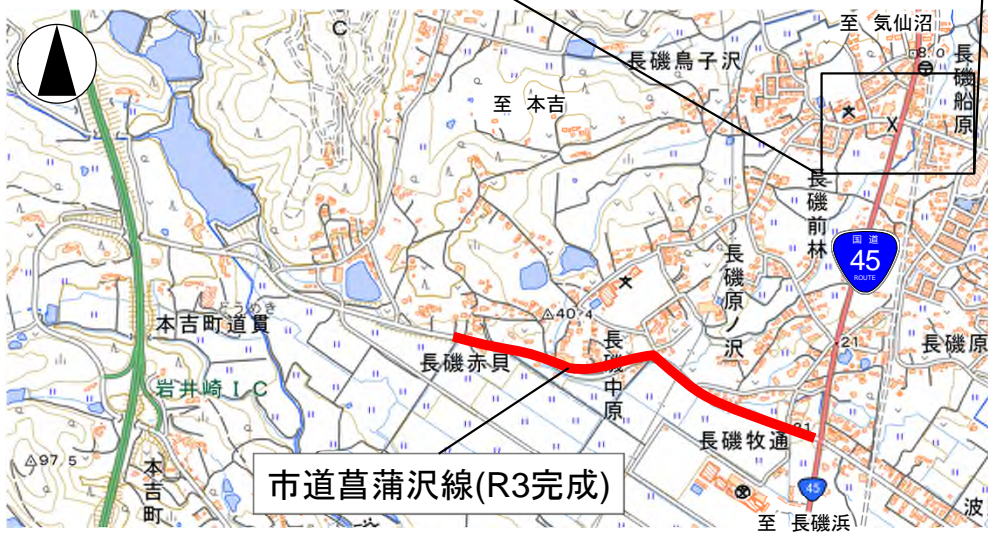
【出典】 民間プローブデータ H24.4~9月
ETC2.0プローブデータ R4,R5,R6.4~9月

C方向を望む



渋滞は見られない

2025.1.15(水)撮影

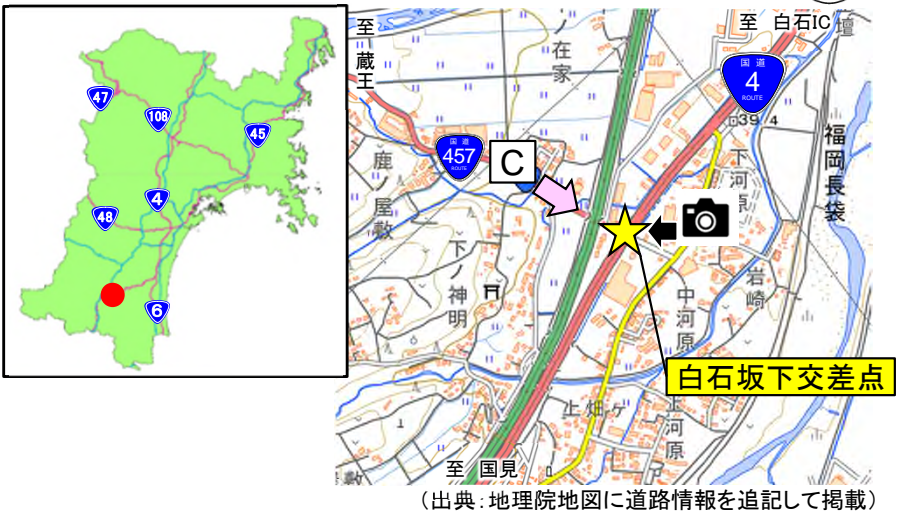


(出典:地理院地図に道路情報を追記して掲載)

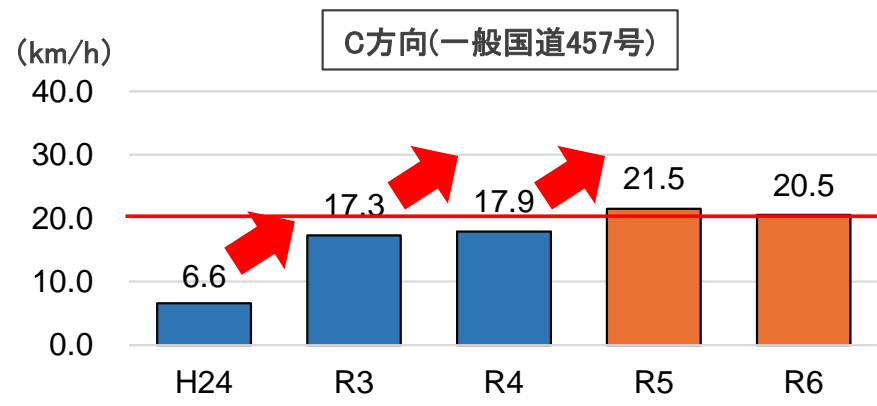
2年間連続で渋滞緩和

- 白石坂下交差点では、モニタリング方向である国道457号(C方向)において、速度が向上している。
 - モニタリング方向(国道457号)は、令和2年度に交差点改良事業が完成しており、速度が向上したと推察される。
- ➡主要渋滞箇所から解除する。

【194.白石坂下】



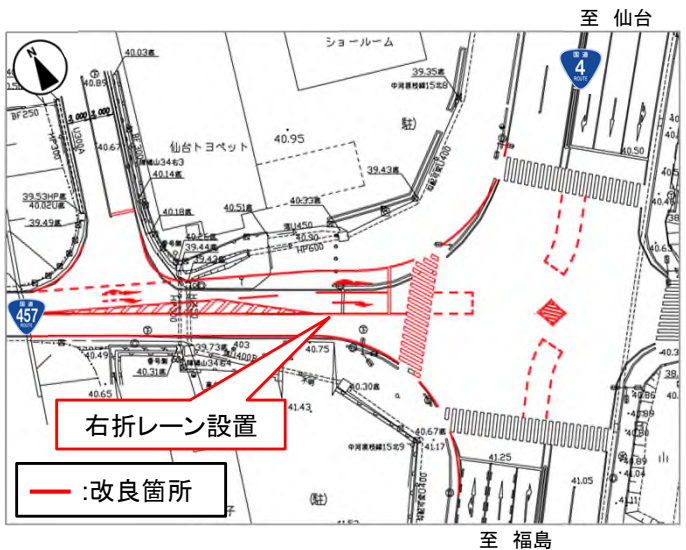
■旅行速度の変化(休日)



【出典】 民間プローブデータ H24.4~9月
ETC2.0プローブデータ R3,R4,R5,R6.4~9月

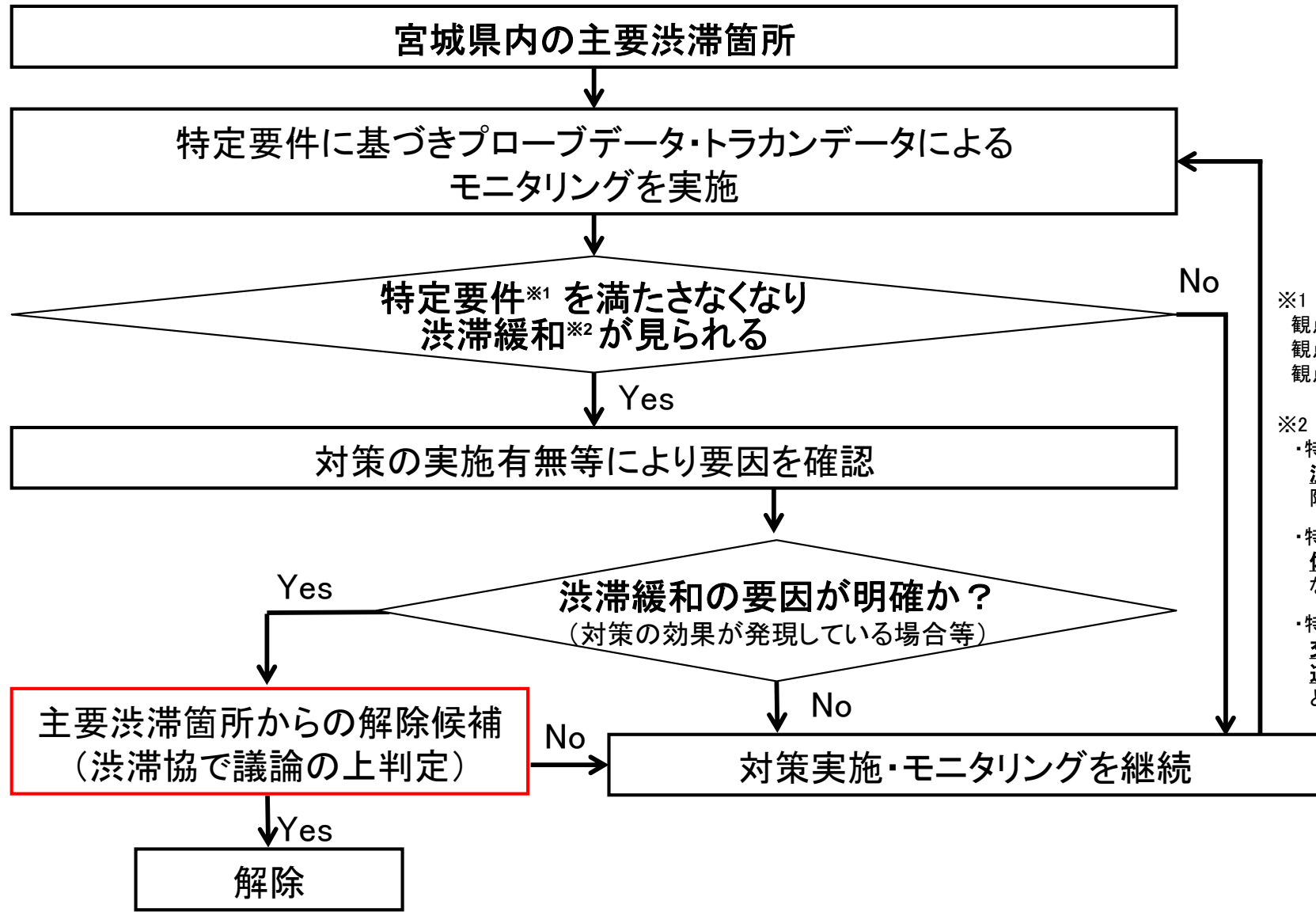
■現地状況

C方向を望む



主要渋滞箇所の解除フロー（高速道路）

- 宮城県内の主要渋滞箇所について、モニタリングを継続的に行い、渋滞状況の変化を把握。
- モニタリング結果から、特定要件を満たさなくなり渋滞緩和が見られる箇所に対し、以下のとおり判定。
 - ⇒ 渋滞緩和の要因が明確な場合(対策の効果が発現している場合等)は、解除対象とする。
 - ⇒ 渋滞緩和の要因が明確でない場合はモニタリングを継続。

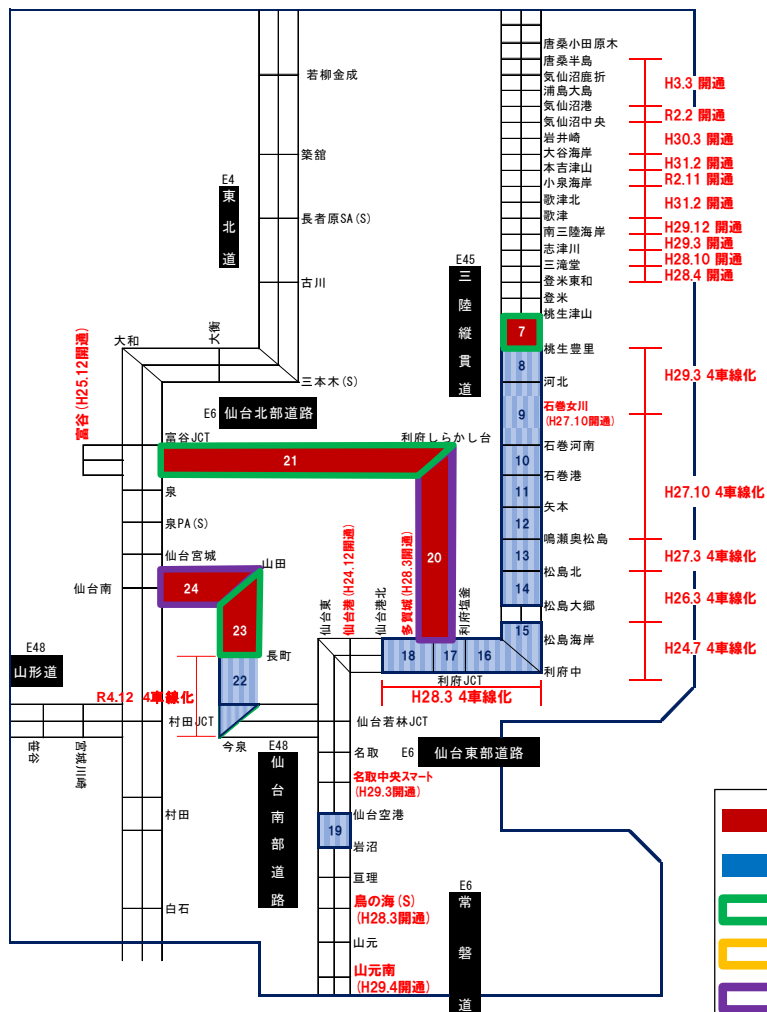


※1 特定要件:
 観点①: 交通容量不足による混雑(平日)
 観点②: 休日に速度が低下(休日)
 観点③: 道路管理者からの意見

※2 渋滞緩和:
 ・特定要件の観点①の対象区間において、**混雑度(平日)**が1.0未満となる場合に解除候補とする。
 ・特定要件の観点②の対象区間において、**休日速度の5%タイル値**が40km/h超となる場合に解除候補とする。
 ・特定要件の観点③の対象区間において、**交通容量を超える日**が緩和するなど、**道路管理者の意見**を踏まえ、解除候補とする。

主要渋滞箇所数（高速道路）

○ 高速道路はこれまで仙塩道路、仙台松島道路、矢本石巻道路の4車線化等により、13箇所が解除され、残り5箇所となっている。



※赤字:平成24年度以降に供用済の区間

高速道路のモニタリング指標

| 平日/休日 | 指標 | 概要 |
|-------|--------------|--|
| 平日 | 混雑度 | 混雑度 = $\frac{\text{平均12時間交通量(トラカンデータ)}}{\text{R3センサス交通容量}}$ |
| 休日 | 速度 5%タイル値 | 休日の7時~19時の12時間において、時間帯別に区間単位毎に平均速度を算出し、最も速度が低下する時間帯の速度を抽出した。 |

▼休日速度モニタリング例

単位: km/h

| 区間 No. | 路線名 | 区間名 | 上下線 | R3.6~9 休日 平均旅行速度 | | | | | | | | | | | | R3.6~9 休日 最低時間帯・速度 | |
|--------|----------|-----------|-----|------------------|------|------|------|------|------|------|------|------|------|------|------|--------------------|------|
| | | | | 7時 | 8時 | 9時 | 10時 | 11時 | 12時 | 13時 | 14時 | 15時 | 16時 | 17時 | 18時 | 時間帯 | 速度 |
| 7 | 三陸縦貫自動車道 | 桃生津山~桃生豊里 | 上り | 75.3 | 75.8 | 72.6 | 72.5 | 73.8 | 74.2 | 72.8 | 72.4 | 70.5 | 71.0 | 72.6 | 74.7 | 15時 | 70.5 |
| | | | 下り | 77.2 | 78.2 | 68.2 | 45.1 | 53.3 | 77.5 | 77.8 | 79.0 | 77.6 | 79.4 | 78.9 | 76.8 | 10時 | 45.1 |

※5%タイル速度:速度の低い方から順番に並べて5%番目の速度

例)100のサンプルがあった場合、5%タイル速度は、小さい方から5番目の速度となる。

10時台が最も速度が低下している。
⇒速度5%タイル値(休日)として抽出

- : 主要渋滞箇所 (5箇所)
- : 解除箇所 (13箇所)
- : 特定要件 平日(3箇所)
- : 特定要件 休日(0箇所)
- : 特定要件 道路管理者意見(2箇所)

モニタリング結果（高速道路）

○令和6年度のモニタリングの結果、高速道路における解除候補はなし。

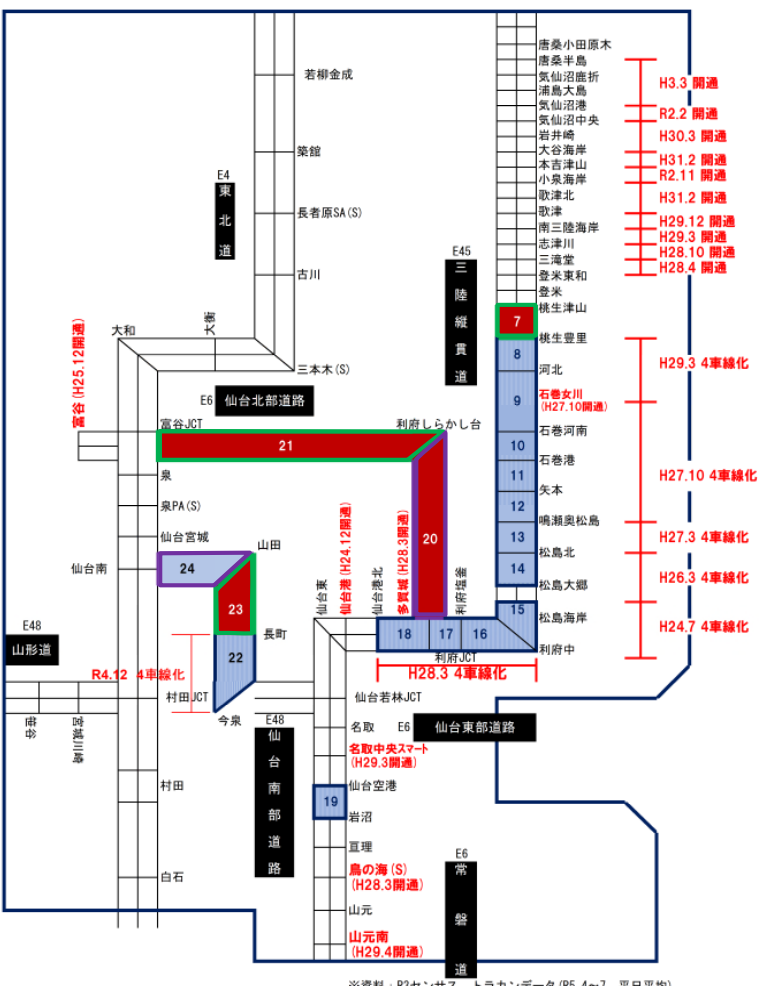
〔高速道路の主要渋滞箇所(5箇所)〕

| 番号 | 路線名 | 区間名 | 抽出条件 | | | R6モニタリング結果 | | | |
|----|----------|---------------|-------|--------|---------|------------|----------------|--------------------|----------|
| | | | 平日混雑度 | 休日速度低下 | 道路管理者意見 | 平日混雑度※1 | 休日速度低下[km/h]※2 | 平日混雑度 | 休日速度低下 |
| 7 | 三陸縦貫自動車道 | 桃生津山～桃生豊里 | ○ | | | 1.3 | 1.0以上 | 上り:52.6 下り:25.7 | 40km/h以下 |
| 20 | 仙台北部道路 | 利府JCT～利府しらかし台 | | | ○ | 1.2 | 1.0以上 | 上り:74.9 下り:76.0 | 40km/h超 |
| 21 | 仙台北部道路 | 利府しらかし台～富谷JCT | ○ | | | 1.7 | 1.0以上 | 上り:73.3 下り:73.6 | 40km/h超 |
| 23 | 仙台南部道路 | 長町～山田 | ○ | | | 1.2 | 1.0以上 | 上り:44.1 下り:69.9 | 40km/h超 |
| 24 | 仙台南部道路 | 山田～仙台南 | | | ○ | 0.9 | 1.0未満 | 上り:67.1 下り:71.9 | 40km/h超 |

※1: 混雑度は4～7月の平日12時間混雑度(出典:常時観測交通量)

※2: 旅行速度は4～9月の昼間時間帯別最低速度5%タイル値(出典:ETC2.0データ)

【平日】モニタリング指標:混雑度



※資料: R3センサス、トラカンデータ(R5, 4~7 平日平均)

- : 解除済
- : 混雑度1.0以上
- : 混雑度1.0未満
- : 評価対象
- : 道路管理者意見選定

※赤字:平成24年度以降に供用済の区間