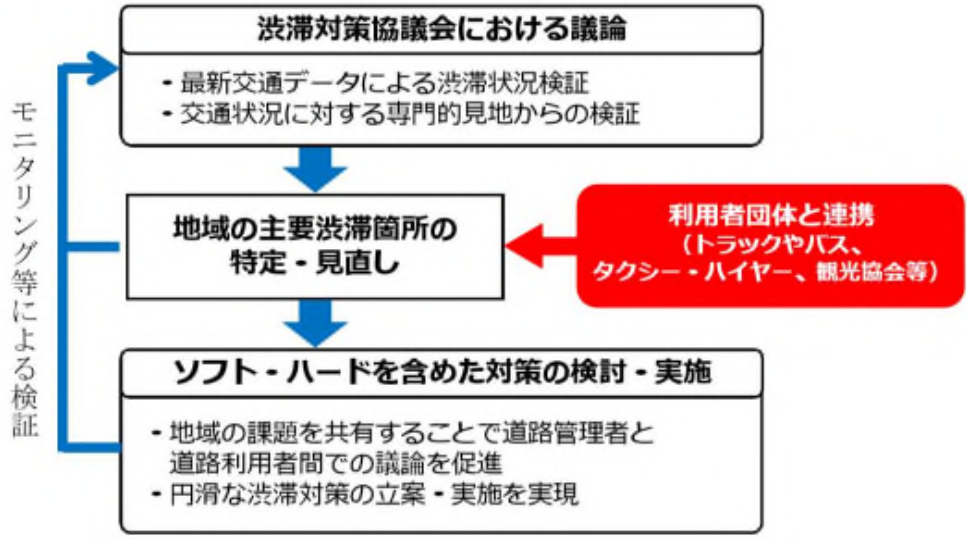


道路利用者団体との連携による 渋滞対策

道路利用者団体との連携による渋滞対策の推進

○トラックやバス、タクシー・ハイヤー等の利用者団体との連携を強化し、利用者の視点で渋滞箇所を特定した上で、速効対策を実施する取組を推進。

[渋滞対策における利用者団体との連携]



年度	市町村	路線	交差点名	対策内容	実施状況
H30	仙台市	国道4号	<small>いずみがおか</small> 泉ヶ丘	右折レーンの延伸 (100m→130m)	R3.2月完了
H31	名取市	国道4号	<small>せきのした</small> 関下	右折レーンの延伸 (60m→80m)	R3.2月完了
R3	大和町	国道4号	<small>たいわちようひのき</small> 大和町松木	右折レーンの延伸 (100m→150m)	R4.3月完了
R3	仙台市	国道45号	<small>さかした</small> 坂下	右折レーンの延伸 (124m→146m)	R3.10月完了
R4	多賀城市	国道45号	<small>たがじょうしやわた</small> 多賀城市八幡	右折レーンの延伸 (30m→50m)	R4.12月完了
R5	仙台市	国道4号	<small>わかばやしよんちようめ</small> 若林四丁目	右折導流線の設置	R5.7月完了
R6予定	仙台市	(市)西公園通線	<small>にしこうえんまえ</small> 西公園前	右折レーンの増設	R6設計協議予定

次頁以降に
概要記載

令和5年度 完了事業【国道4号若林四丁目交差点】

R5.7月完了

○国道4号 若林四丁目交差点では、右折車両が直進車線まで滞留し、直進車の通行を阻害している状況であった。

○バス・トラック事業者からの要望を受け、令和5年度に対策工事を実施し、令和5年7月5日に完

■事業概要

《交通状況》

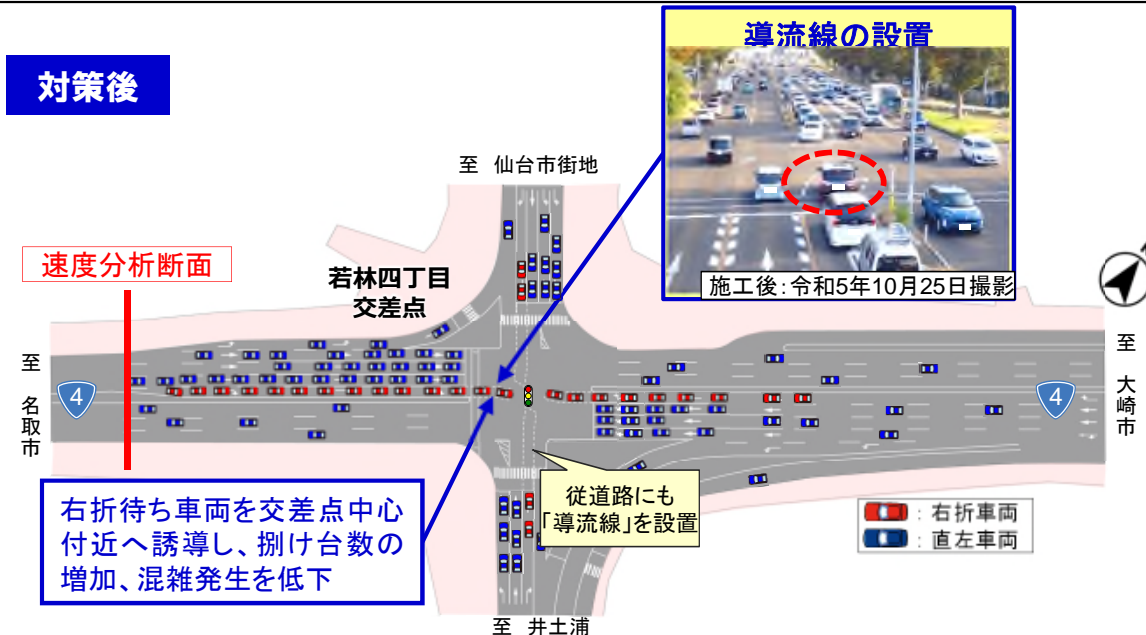


- 事業内容: 導流線の設置
- 実施主体: 仙台河川
- 供用日: 令和5年7月5日

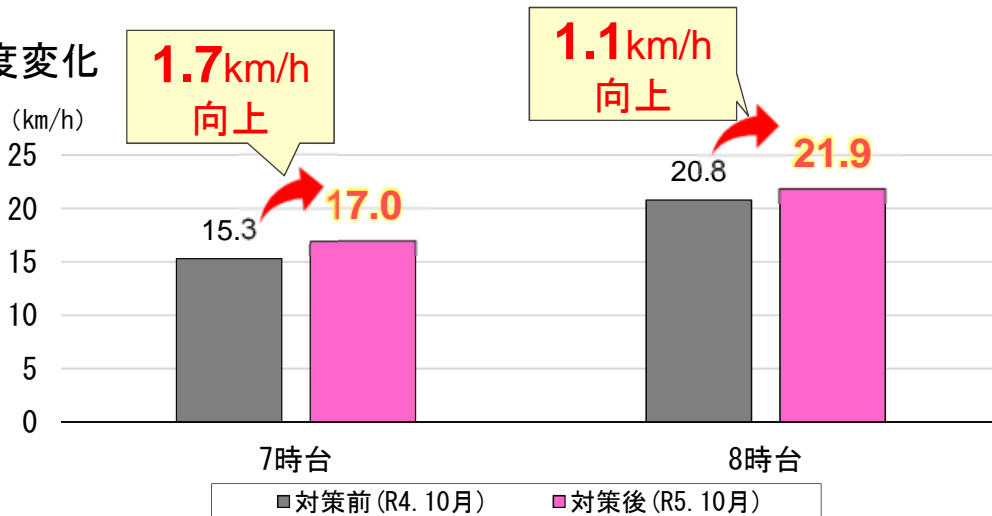
《広域図》



対策後



■速度変化



令和6年度 渋滞対策実施予定箇所【西公園前交差点】

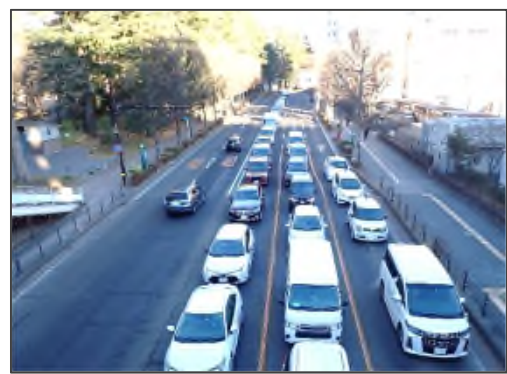
R6予定

○(市)西公園通線 西公園前交差点では、右折車両の捌け残りによる混雑が発生している状況。
 ○バス・タクシー事業者からの要望を受け、対策を実施(令和6年度は設計協議を予定)。

《位置図》



《交通状況》



令和5年12月21日撮影

《広域図》



(出典:地理院地図に道路情報を追記して記載)

《説明図》

対策前

右折車の捌け残りによる混雑の発生



対策後

右折レーン増設

