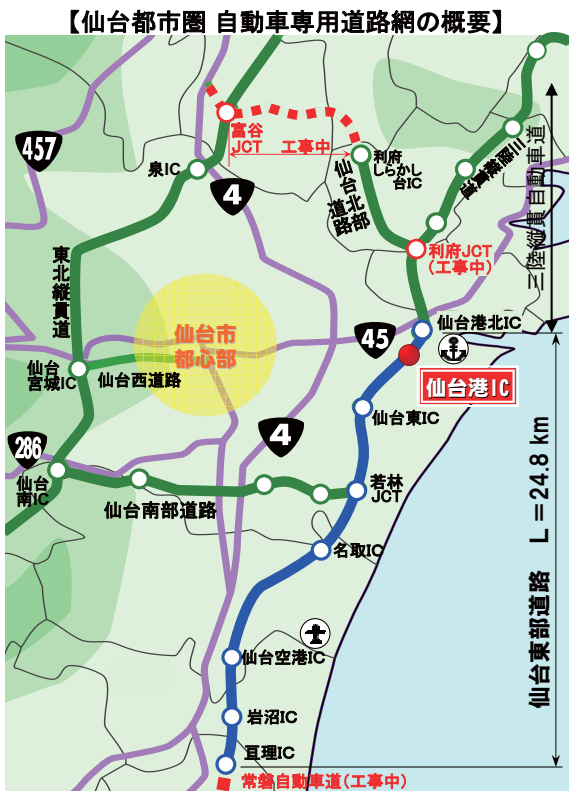


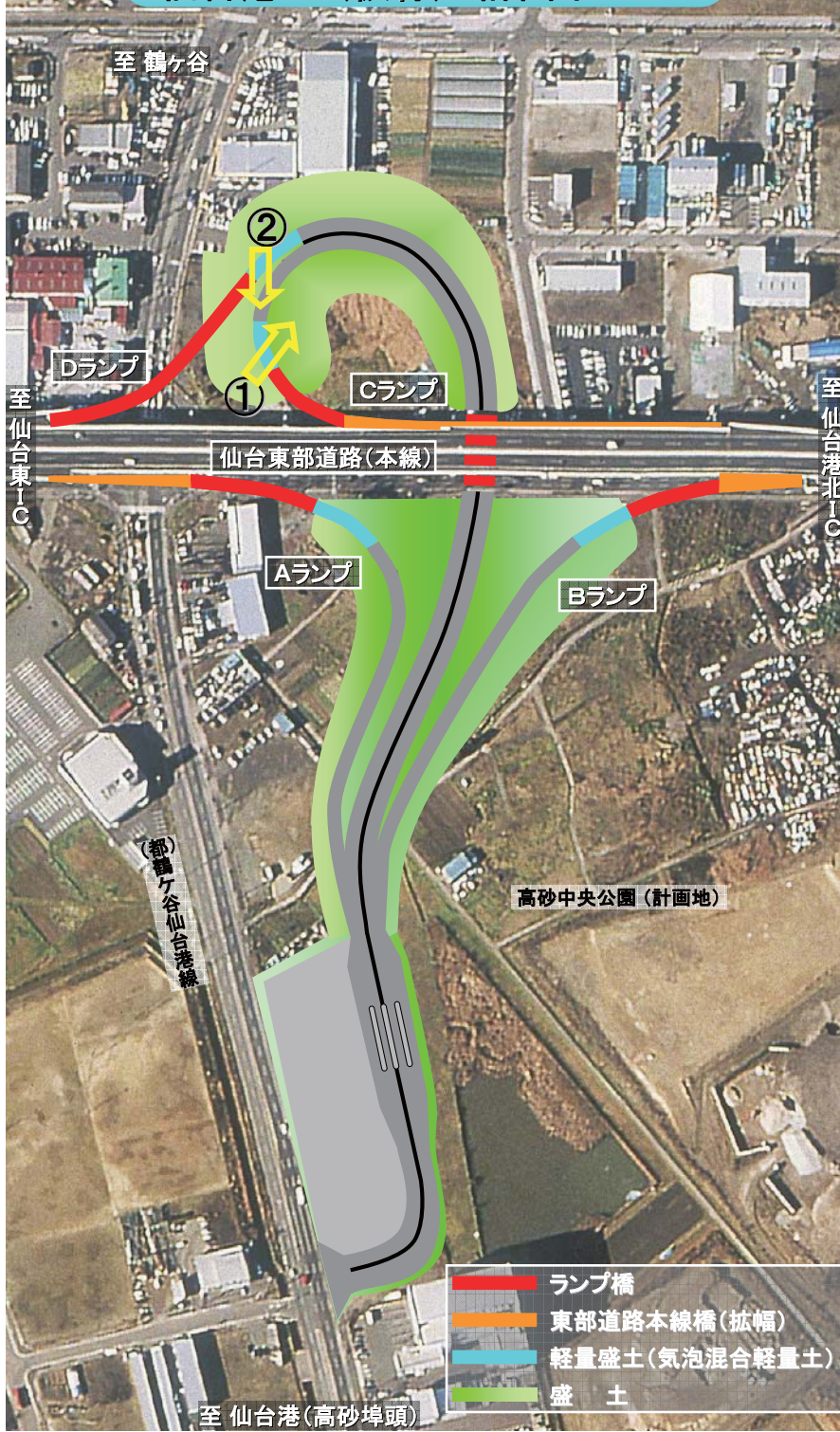
仙台東部道路 仙台港IC(仮称) 工事状況 (H21.4.9現在)



▲橋梁下部工(基礎)工事中



仙台港 IC(仮称) 計画イメージ

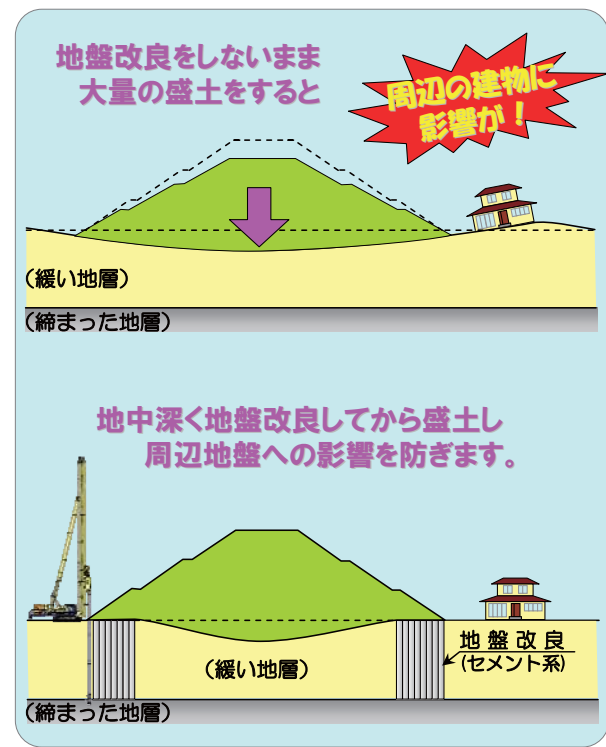


- ランプ橋
- 東部道路本線橋(拡幅)
- 軽量盛土(気泡混合軽量土)
- 盛土

写真②



▲橋梁下部工(基礎)工事中



近隣にお住まいの方々や
ドライバーの方々に
ご不便・ご迷惑を
お掛けすることが無いよう
努めさせていただきますので
何卒ご理解とご協力を
お願いいたします

