

# 「出張所ニュース」

宮古西維持出張所

〒027-0058  
宮古市千徳第14地割29-5  
TEL 0193-71-1760  
FAX 0193-71-1761

宮古西維持出張所ホームページURL [http://www.thr.mlit.go.jp/sanriku/10\\_jij/miyakowest/index.html](http://www.thr.mlit.go.jp/sanriku/10_jij/miyakowest/index.html)

## 傷んだ舗装を直しています

宮古西維持出張所では、国道45号 山田町大沢地区にて、傷んだ「アスファルト舗装」を「コンクリート舗装」で直す工事を行っています。今回行う「コンクリート舗装」は、耐久性が高く、メンテナンス費用が抑えられ、舗装の長寿命化やライフサイクルコストを削減することができます。施工区間中は、片側交互通行の規制を行っておりますので、ご迷惑をお掛けしますが、ご協力よろしく申し上げます。

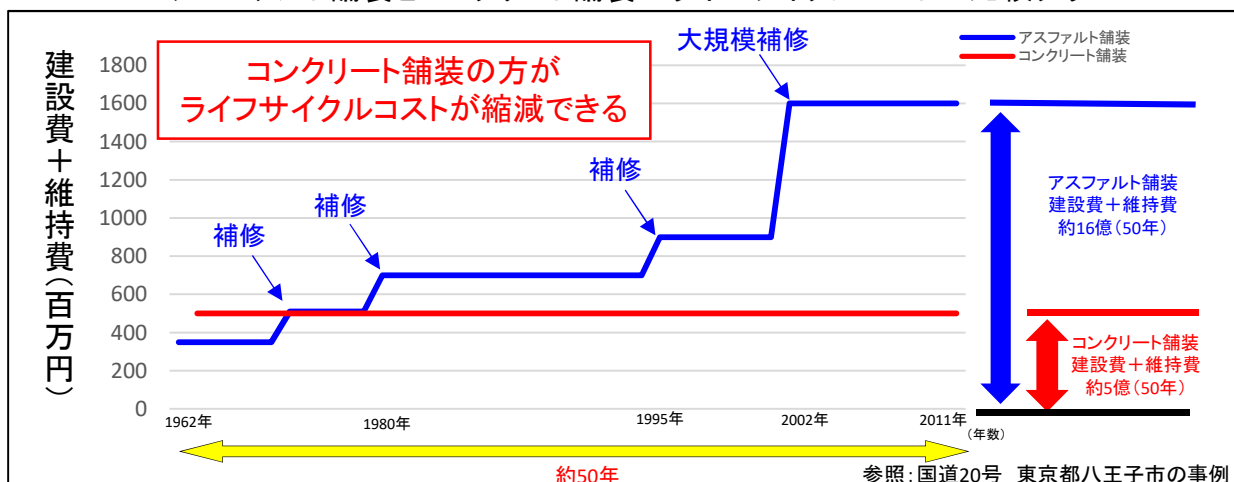
▼【施工前】アスファルト舗装



▼【施工中】コンクリート舗装(7月末現在)



▼アスファルト舗装とコンクリート舗装のライフサイクルコストの比較グラフ



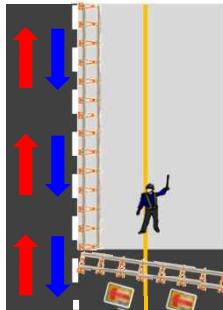
# 国道45号 山田町大沢地区

において舗装の修繕のため  
令和4年5月30日から令和4年10月31日まで**終日 片側交互通行**を行っておりますので注意して走行してください。

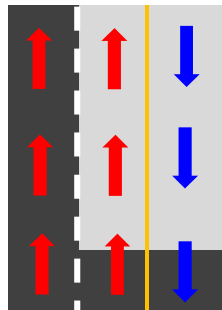
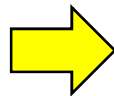
## 位置図



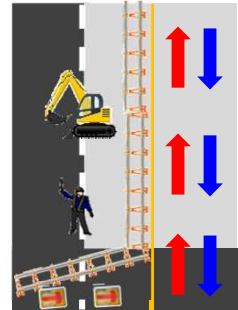
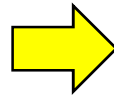
## 規制図



8月5日までの片側交互通行



8月5日～16日は片側交互通行を解除



8月17日からの片側交互通行

工事期間 **令和4年 5月30日 ~ 令和4年10月31日(予定)**

問い合わせ先  
国土交通省 東北地方整備局 三陸国道事務所 管理課 TEL0193-71-1717  
宮古維持出張所 TEL0193-71-1760

ご迷惑をおかけしますが、  
ご理解とご協力をお願いします。