

さんりく えんがんどうろ

がんばろう!東北

三陸沿岸道路「普代バイパス」

こうじ げんば けんがく かい

工事現場見学会



平成24年7月18日(水)

普代小学校
普代村役場
三陸国道事務所

さんりくえんがんどうろ
三陸沿岸道路

がんばろう！東北

・仙台市と八戸市を結ぶ
じどうしゃせんよう どうろ
延長359kmの自動車専用道路



仙台市

宮古市

普代村

久慈市

八戸市

がいよう 普代バイパス 概要 (1 / 2)

がんばろう!東北

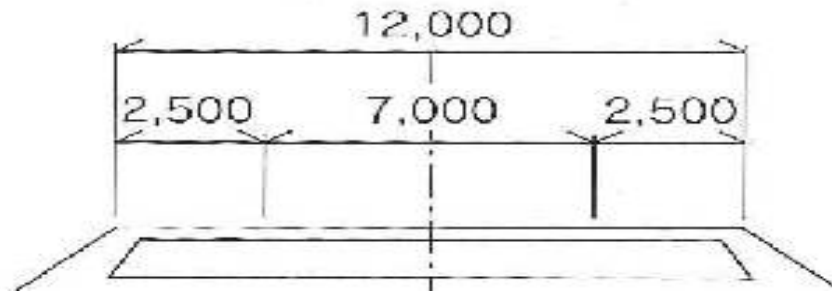
普代バイパス L = 4.15 km



普代バイパス 概要 (2 / 2)

がいよう

がんばろう!東北



1 計画(けいかく)

道路の調査

現在(げんざい)の道路に走っている車の量(りょう)や混雑(こんざつ)しているところ、また事故(じこ)が多いところがないかを調(しら)べます。



② 測量(そくりょう)

土地の高さや広さなどをはかり、
くわしい地図(ちず)をつくったり
地面(じめん)の固(かた)さ
などを調(しら)べます。



3 設計(せっけい)

調(しら)べたことをもとにして、橋(はし)やトンネルの場所(ばしょ)や構造(こうぞう)など道路(どうろ)の設計図(せっけいず)を作ります。



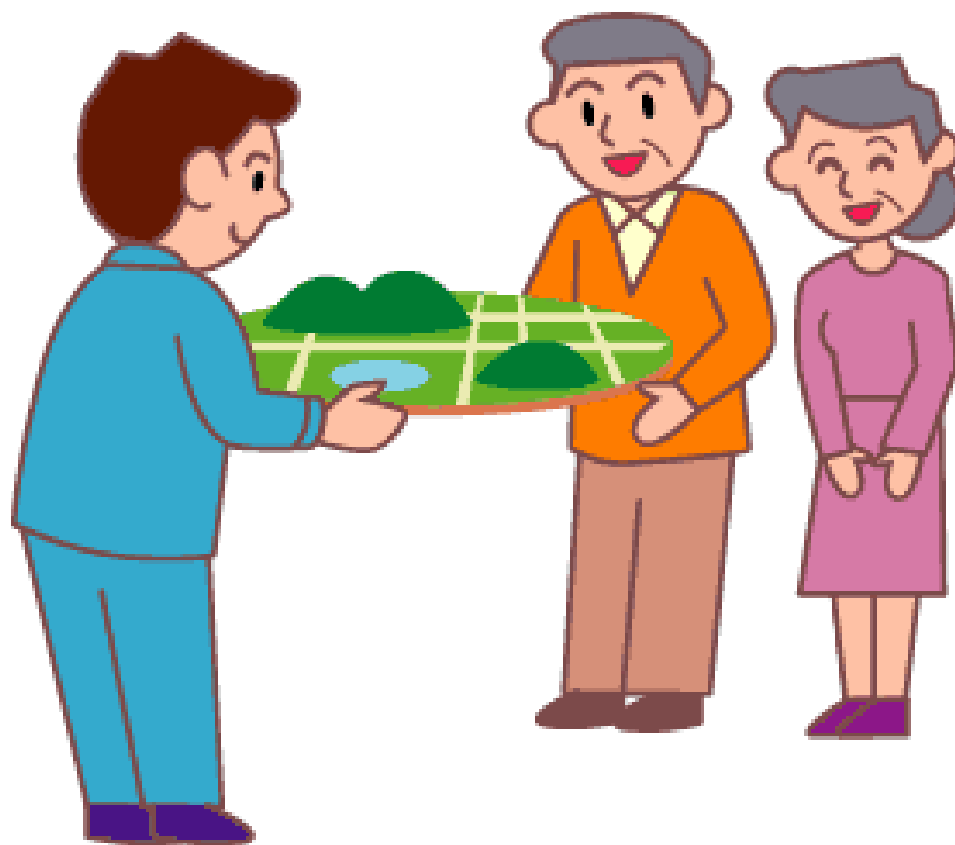
4 説明(せつめい)する

道をつくる計画(けいかく)をまわりに住んでいる人に説明(せつめい)します。計画の良い点・悪い点や工事のすすめ方などを話し合います。



⑤ 土地(とち)を売ってもらおう

道路(どうろ)をつくる場所(ばしょ)に
土地(とち)を持っている人に
土地を売ってもらえるように
お願い(ねが)いします。



⑥ 工事(こうじ)をする

道路(どうろ)の設計図(せっけいず)をもとに、ショベルカーなどいろいろな工事機械(こうじきかい)を使いながら、コンクリートやアスファルト、鉄(てつ)などの材料(ざいりょう)を使って道路をつくります。



7 道路(どうろ)ができた

たくさんの人たちの協力(きょうりょく)と力(ちから)で道路が完成(かんせい)しました。



普代バイパスができると（その1）

がんばろう！東北

おおがたしゃりょう

つうがくじ

大型車両はバイパスを走るようになるので通学時

かい ものじ

こくどう

あんぜん

あんしん

や買い物時など、国道を安全に安心して歩けるようになります。



ゆうびんきょくまえ

ちが じょうきょう

郵便局前の大型車すれ違い状況

普代バイパスができると(その2)

がんばろう!東北

ひょうこう

普代バイパスは標高の高いところを走るので津波の

きゅうきゅうしゃ

しょうぼうしゃ

きんきゅうしゃりょう

ときでも救急車や消防車などの緊急車両がいち早く

きゅうじょげんば

救助現場に向かえます。

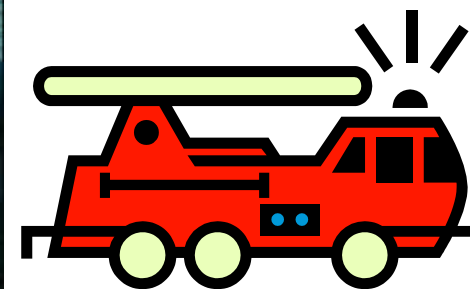


おそ

東日本大震災で太田名部漁港を襲った津波



かんすい



つなみ ひなんかいだん せいび
津波避難階段を整備します

[東日本大震災時 事例 1]
いわいずみ おもとしょうがっこう じどう つなみひなんかいだん
岩泉町の小本小学校の児童約 70 名が、津波避難階段で
いわいずみちょうしていひなんばしょ ひなん
「岩泉町指定避難場所」に避難しました

かんせい かいだん
平成 22 年 8 月に完成した階段

写真は訓練時の様子



つなみ ひなんかいだん ばしょ
津波避難階段の場所

がんばろう！東北

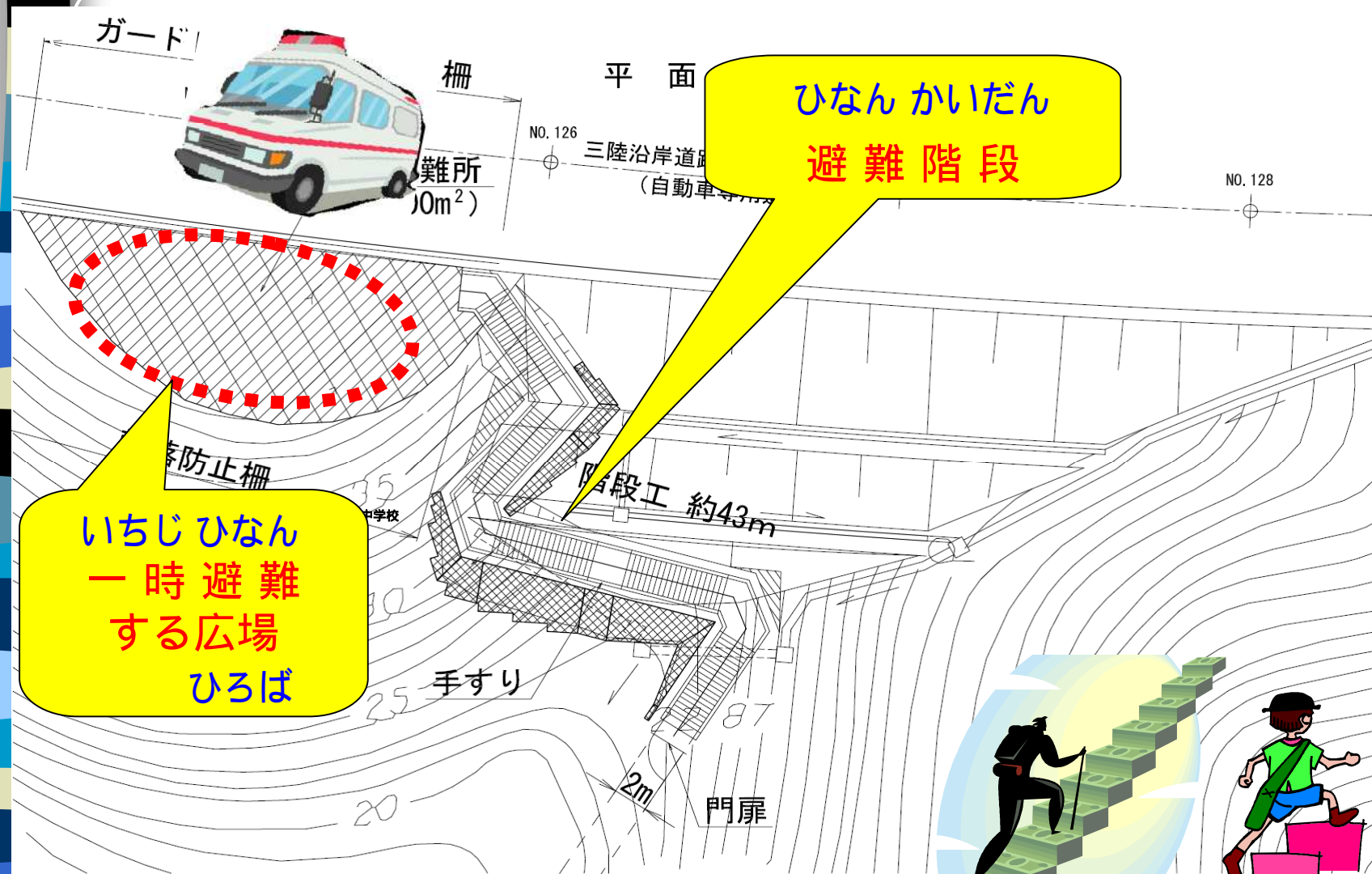
わき かいだん せいび
普代中学校の脇にある道から階段を整備します。



がんばろう！東北

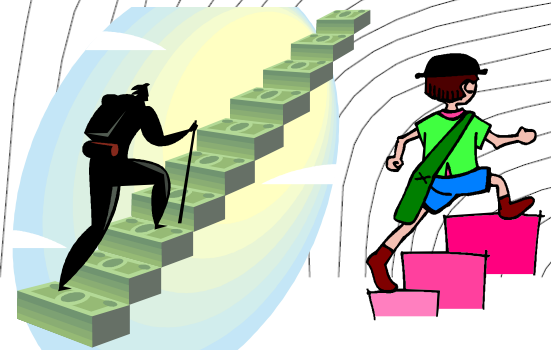
つなみ ひなんかいだんけいかく 津波避難階段計画

至
宮古



いちじひなん
一時避難
する広場
ひろば

ひなんかいだん
避難階段



至 普代小・中学校