

### 芦渡南地区道路改良工事 株式会社 吉田組

本工事は、3工区の場合に分かれており、普代村芦渡南工区では普代川大橋(仮称)の橋脚2基、また田野畑村島越工区では盛土工、田野畑村一の渡工区では切土工を行う工事です。

普代村芦渡南工区

P2橋脚の橋脚基礎工事として、深礎工φ7500※1を行っています。



P3橋脚の地山土留めとして竹割型構造物掘削工※2を行っています。



田野畑村島越工区



盛土工を行っています。

区間延長L=140m

田野畑村一の渡工区



低公害岩盤掘削工法※3にて中硬岩掘削を行っています。

区間延長L=120m

- ※1 大口径深礎工法  
: 斜面上に吹付けコンクリートで築造したリングピームをガイドとし、掘削段階ごとにロックボルトと吹付けコンクリートで周辺地山を補強しながら垂直に掘り下げることを特徴とする工法
- ※2 竹割型構造物掘削工法  
: 斜面上に吹付けコンクリートで築造したリングピームをガイドとし、掘削段階ごとにロックボルトと吹付けコンクリートで周辺地山を補強しながら垂直に掘り下げることを特徴とする工法
- ※3 低公害岩盤掘削工法  
: 特殊セリ矢式割岩装置により引張力破砕させる低公害工法

#### 工事担当者紹介



現場代理人: 高島 幸利

岩手県で工事をするのは初めてですが、地域の皆様が安心して喜んで頂けるような工事現場にするよう張り切っております。地域の皆様との交流をしたいと思いますので、何なりとお声掛け下さい。



監理技術者: 田中 雅也

地域住民の方々とコミュニケーションをとりながら、安全に工事を進めてまいります。何かお気づきな事がありましたら、お気軽にお声掛け下さい。

#### 尾肝要普代道路 工事箇所一覧

工事名	受注者(電話番号)	主な工事内容
① 普代南地区改良工事	青木あすなろ建設(株) (0194-35-3313)	切土工, 盛土工, 函渠工, 河川付替, 国道付替
② 萩牛地区道路工事	佐藤工業(株) (0194-32-3761)	トコ工, 切盛土工, 函渠工, 補強土壁工
③ 柏木平地区道路改良工事	村本建設(株) (0194-37-3650)	切土工, 盛土工, 橋梁下部工(橋台1基)
④ 芦渡南地区道路改良工事	株吉田組 (0194-32-3605)	切土工, 盛土工, 橋梁下部工(橋脚2基)
⑤ 柏木平南地区道路改良工事	昭栄建設(株) (0194-36-1235)	切土工, 盛土工, 橋梁下部工(橋台1基)
⑥ 柏木平北地区道路改良工事	村本建設(株) (0194-37-3650)	切土工, 盛土工, 函渠工, 補強土壁工
⑦ 萩牛南地区道路改良工事	松尾建設(株) (0194-37-3710)	切土工, 盛土工, 函渠工
⑧ 芦渡橋上部工工事	日本ファブテック(株) (準備中)	芦渡橋(鋼2径間連続鉄桁), 芦渡こ道橋(鋼単純鉄桁橋)

#### 田野畑道路 工事箇所一覧

工事名	受注者(電話番号)	主な工事内容
① 大芦地区道路改良工事	株福田組 (0194-38-3822)	盛土工, 函渠工, 橋台工, 県道付替
② 田野畑北地区道路改良工事	株浅沼組 (0194-32-3150)	切土工, 盛土工, 函渠工, 流末水路付替
③ 菅窪地区道路改良工事	村本建設(株) (0194-37-3650)	切土工, 盛土工

三陸国道事務所では、復興事業の促進を図るため、国内初の「事業促進PPP(※)」を導入しています。事業促進PPPとは、官民がパートナーを組み、双方の技術・経験を活かしながら効率的なマネジメントを行うことにより事業の促進を図るものです。「田老普代工区だより」は、三陸沿岸道路の宮古市田老から普代村間を担当する事業促進PPPが、事業者と住民の皆様とのコミュニケーションツールとしてお届けします。

発行: 国土交通省 三陸国道事務所 三陸沿岸道路事業促進チーム 田老普代工区  
〒027-0029 宮古市藤の川4-1 国土交通省三陸国道事務所 東庁舎2-1  
TEL 0193-71-2010  
URL <http://54.251.44.45/pphp/tohoku/taroufudai.html>

※PPP: Public Private Partnership  
官民連携・公民協働の意

# 田老普代工区だより

Taro-Fudai

## 田野畑道路・尾肝要普代道路統合版

宮古市田老

岩泉町

田野畑村

普代村

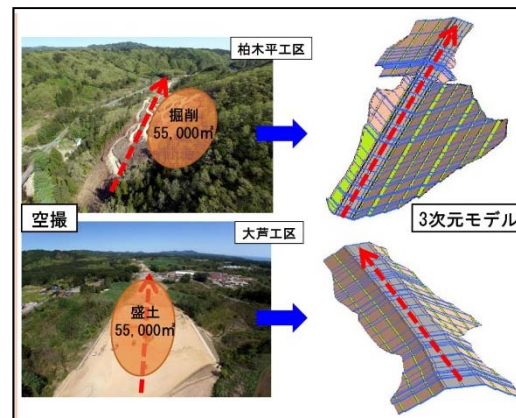
### 尾肝要普代道路の工事を紹介します。

～ 柏木平地区道路改良工事(村本建設株)、芦渡南地区道路改良工事(株吉田組)～

#### 柏木平地区道路改良工事 村本建設株式会社

本工事は、普代村柏木平地区の山を削って、田野畑村大芦地区へ土を運搬する作業(切土・盛土)と(仮称)普代川大橋の橋台1基を構築する作業が主な工事です。工事において、生産性向上を図るためICT(情報通信技術)を活用した取り組みを行っていますので、その概要をご紹介します。

#### 1. 計画段階: レザ-スキャによる3次元データ



#### 2. 施工段階: ICT建設機械による施工



#### 3. ICT建設機械の紹介

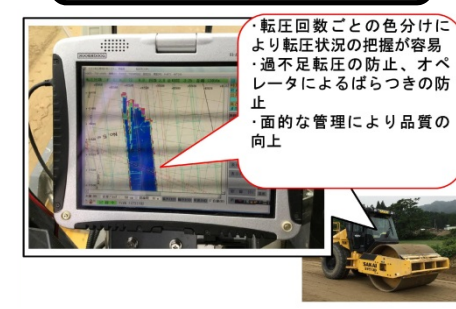
##### マシンコントロールブルドーザー



##### マシンガイダンスバックホウ



##### GNSSを用いた締り締め監視システム



#### 工事担当者紹介

現場代理人  
渡辺 高知県出身

監理技術者  
上野 青森県出身

担当技術者  
谷次 京都府出身

担当技術者  
明石 秋田県出身

1日でも早く復興道路が完成できるよう、これからもがんばります。





【平成29年8月末現在】

# 三陸沿岸道路 尾肝要普代道路 工事状況

⑦ 萩牛南地区道路改良工事  
施工:松尾建設(株)



切り土工事を行なっています。掘削土を田野畑道路の大芦工区に搬出しています。

④ 芦渡南地区道路改良工事  
施工:(株)吉田組



一の渡工区の切り土工事を進めています。地盤が固いため、低公害岩盤掘削工法にて掘削しています。



P2橋脚では橋脚基礎(深礎杭)の施工、P3橋脚では地山土留めとして竹割型構造物掘削を行っています。

② 国道45号 萩牛地区道路工事  
施工:佐藤工業(株)



トンネル工事を行なうため、坑口付近の切り土工事など進めています。

新柳瀨橋



新柳瀨橋は上部工まで完成しています。今後、車が通る床の部分の工事を行う予定です。

尾肝要道路 (H26.3.2開通)

おかんようふだい おかんよう ふだい  
尾肝要普代道路(尾肝要~普代) 延長8km

普代道路 (H25.10.13開通)

- 凡例
- 工事箇所
  - 工事用道路
  - 工事車両の出入りにご注意ください



③ 柏木平地区道路改良工事  
施工:村本建設(株)



柏木平工区の切り土工事を進め、掘削した土は田野畑道路の大芦工区に搬出しています。

⑥ 柏木平北地区道路改良工事  
施工:村本建設(株)



本線を横断するボックスが完成しました。今後、ボックス前後の本線の土工事を行う予定です。

⑤ 柏木平南地区道路改良工事  
施工:昭栄建設(株)



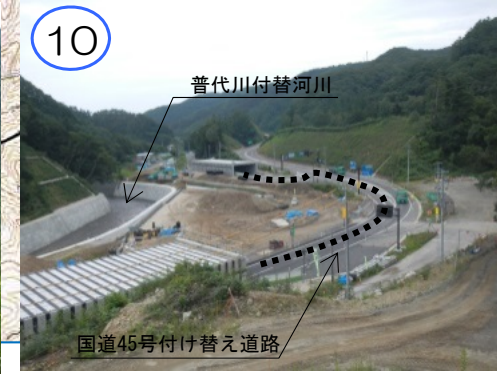
芦渡橋から新柳瀨橋の間の山を切り土し、その掘削土を運んで本線の盛り土工事を進めています。

柏木平第1トンネル久慈側坑口~  
柏木平第2トンネル宮古側坑口



柏木平第1トンネル久慈側坑口から柏木平第2トンネル宮古側坑口間の工事完成状況です。

① 普代南地区改良工事  
施工:青木あすなろ建設(株)



普代川付替河川及び国道45号の付け替え道路が完成しました。擁壁を施工しながら本線の盛り土を進めています。

※ICや構造物の名称は仮称です。