

工事の紹介

三陸沿岸道路を構成する「田老岩泉道路」（宮古市田老から岩泉町小本を結び約6km）の舗装と標識設置の工事をご紹介します。



国道45号 田老岩泉地区舗装工事 大成ロテック（株）

本工事は「田老岩泉道路」（田老北IC（仮）～岩泉龍泉洞IC）の約6km間の主に舗装をかける工事です。

施工状況写真

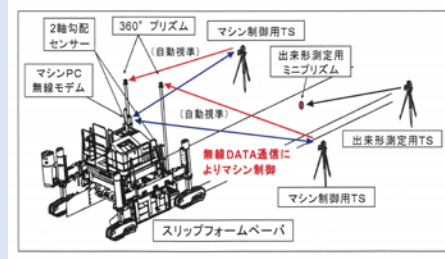


アスファルト舗装
施工状況



トンネル内の情報化施工※
状況（コンクリート舗装）

※トンネル内の情報化施工（SFNav システム）とは



救援物資の輸送拠点間の走行性や救急医療施設への到達性の向上が期待されている当該道路では走行性（平坦性）の確保が重要と考え、本施工にはコンクリートの仕上がり高さを自動制御する3次元マシンコントロールによる情報化施工をおこなっています。

大成ロテック（株）
江島 豊人（現場代理人）



地域の方々とコミュニケーションを取りながら三陸沿岸道の早期開通のために頑張っています。今後も皆様のご理解とご協力を宜しくお願い致します。

大成ロテック（株）
矢倉 聖太郎（監理技術者）



供用に向けての仕上げ工事であることを強く認識し、他の施工業者等と協力して、円滑かつ無事故・無災害で竣工できるように頑張ります。

田老岩泉地区道路標識設置工事 小田島建設（株）

本工事は「田老岩泉道路」（田老北IC（仮）～岩泉龍泉洞IC）の約6km間にて、「田老岩泉道路」に係る標識（自専道内の案内標識、警戒標識や一般道の入口案内標識等）を設置する工事です。

小田島建設（株）
角掛 剛（現場代理人）



他の道路工事や舗装工事を行なっている業者の方々とのご協力を得ながら共に無災害で工事完成を目指します。

田老岩泉道路 工事箇所一覧

（注：構造物名称等は「仮称」です）

工事名	受注者（電話番号）	主な工事内容
① 国道45号 摂待道路工事	大成・銭高・東コン特定建設工事 共同企業体 (0193-77-5127)	摂待第1トンネル、摂待第2トンネル、摂待大橋、下摂待橋、直轄公共コンプラント
② 小本高架橋上部工工事	川田工業（株） (0194-32-3566)	小本高架橋（上部工・床版工）
③ 国道45号 田老岩泉地区舗装工事	大成ロテック（株） (0194-32-3801)	コンクリート・アスファルト舗装、掘削、盛土
④ 田老岩泉地区道路標識設置工事	小田島建設（株） (0197-72-2011)	標識設置
⑤ 国道45号 普代南地区改良工事	青木あすなろ建設（株） (0194-28-3220)	新小本大橋床版工

三陸国道事務所では、復興事業の促進を図るため、国内初の「事業促進PPP（※）」を導入しています。事業促進PPPとは、官民がパートナーを組み、双方の技術・経験を活かしながら効率的なマネジメントを行うことにより事業の促進を図るものです。「田老普代工区だより」は、三陸沿岸道路の宮古市田老から普代村間を担当する事業促進PPPが、事業者と住民の皆様とのコミュニケーションツールとしてお届けします。

発行：国土交通省 三陸国道事務所 三陸沿岸道路事業促進チーム 田老普代工区
〒027-0029 宮古市藤の川4-1 国土交通省三陸国道事務所 東庁舎2-1
TEL 0193-71-2010
URL <http://54.251.44.45/ppphp/tohoku/taroufudai.html>

※PPP：Public Private Partnership
官民連携・公民協働の意

宮古市田老

岩泉町

田野畑村

普代村

岩泉町立小川小学校の児童が工事現場を見学しました。

～国道45号 摂待道路工事 大成・銭高・東コン特定建設工事企業体～

6月26日（月）、小川小学校の児童26名を対象に、今年度末の開通を予定している田老岩泉道路の工事現場（「国道45号摂待道路工事」大成・銭高・東コン特定建設工事企業体）の見学会を行いました。

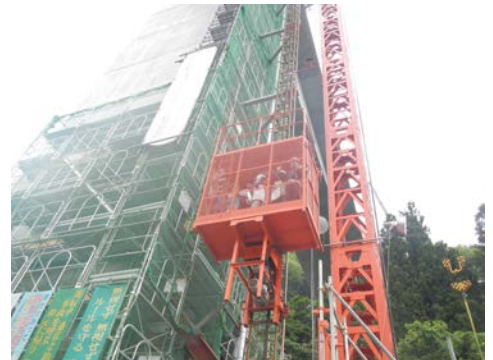
見学会では、三陸沿岸道路の概要や開通による効果に続き、トンネルや（仮）摂待大橋の作り方についてクイズを交えながら分かりやすく説明しました。その後、日常では体験できない、外が丸見えの工事用エレベーターに乗り、高さ約50mの摂待大橋（橋長234m）の上に移動しました。



三陸沿岸道路事業の内容や整備効果の説明を受けました。



トンネルができるまでをクイズ形式で分かりやすく教えてもらいました。



工事用エレベーターで高さ約50mの摂待大橋の上に移動しました。

ここでは、慣れないハケとペンキを使って大きなシートに思い思いのよせ書きをしました。また、工事用エレベーターで橋から下りる際には、エレベーターの振動に驚きの声を上げるなど、様々な体験ができた見学会となりました。



慣れないハケとペンキを使ってよせ書きをしました。



よせ書きはカラフルに上手に書けました。



摂待大橋の上から無事に下りてきて記念撮影です。

三陸沿岸道路 田老岩泉道路 工事状況

【平成29年7月末現在】

① 国道45号 摂待道路工事 施工:大成・銭高・東コン 特定JV



1 摂待大橋の桁（上部工）がつながりました。引き続き、防護柵（壁高欄）や伸縮装置などの橋梁附属物の施工を行ないます。



2 摂待第1トンネル終点側坑口において、トンネルの周りの土を抑える壁を作っています。



3 摂待第2トンネルでは、トンネルの掘削面をコンクリートで覆う覆工の工事が完成しました。終点側坑口においては、トンネルの周りの土を抑える壁を作っています。

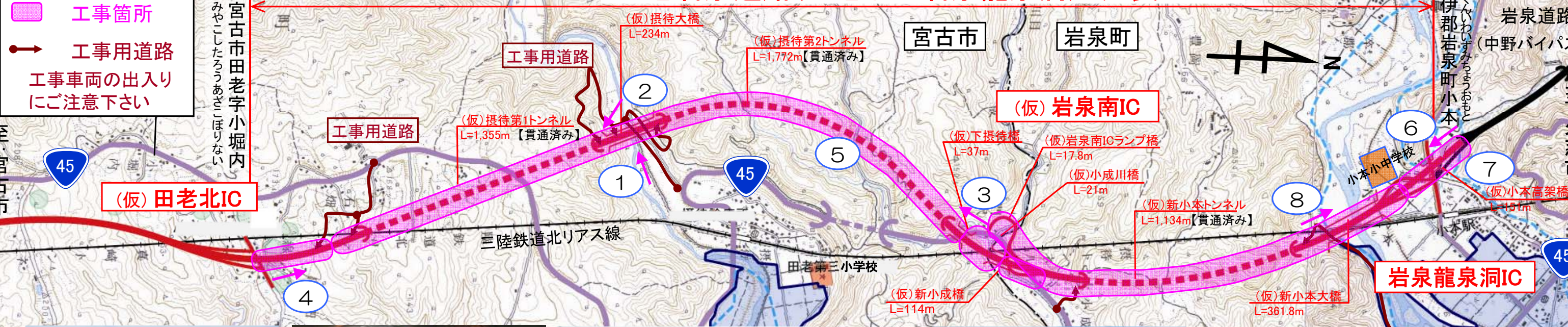
④ 田老岩泉地区道路標識設置工事 施工:小田島建設(株)



標識の位置出し等を進めています。

- 凡例
- 工事箇所
 - 工事用道路
工事車両の出入りにご注意ください

田老岩泉道路(田老北～岩泉龍泉洞) 延長6km



4 向新田地区では、ガードレールの支柱の設置を行なっています。



5 摂待第2トンネル内において、連続鉄筋コンクリート舗装の施工を行なっています。



6 岩泉龍泉洞ICにおいて、舗装の土台となる本線とランプの路床の工事を進めています。



7 小本高架橋は、車両が通る床の部分の工事が完了し、足場の解体を行なっています。



8 新小本大橋は、車両が通る床の部分の工事を進めています。

③ 国道45号 田老岩泉地区舗装工事 施工:大成ロテック(株)

② 小本高架橋上部工工事 施工:川田工業(株)

⑤ 国道45号 普代南地区改良工事 施工:青木あすなる建設(株)

※ICや構造物の名称は仮称です。