

工事の紹介 国道45号 小本高架橋上部工工事 川田工業株式会社

工事概要

本工事は、岩泉龍泉洞ICの国道455号との交差部に架かる(仮)小本高架橋（橋長151m、4径間連続非合成钣桁橋）の桁をかける工事です。

位置図



国道455号上空の架設状況



現況写真



作業員の床（足場）
（物が落ちないように壁設置）

車を通る床を支える鉄の桁
をかけている

工事担当者の紹介

川田工業(株)
戸田 智規
(現場代理人)



交通規制を伴う、国道455号線上空の橋桁架設工事におきましては地域の皆様のご理解とご協力を賜りまして、ありがとうございます。

安全第一で工事を進め、無事故で早期完成を目指し努力して参りますので、引き続きご理解とご協力をよろしくお願い致します。

川田工業(株)
寺島 太郎
(監理技術者)



平成28年12月13日より夜間作業にて国道455号上の架設を行いました。工法の改良を行い時間制約のある交通規制の中、最短日数にて架設を完了しました。今後は、実際に走行する床版の施工を進めていきます。

川田工業(株)
坂田 大樹
(現場担当)



職員と協力会社の方々が丸となって橋の完成を目指しています。岩泉小本駅からも見ることができますので、近くを通った際は是非ごらんになられてください。今後も皆様のご理解とご協力宜しくお願いいたします。

田老岩泉道路 工事箇所一覧

(注：構造物名称等は「仮称」です)

工事名	受注者(電話番号)	主な工事内容
① 国道45号 摂待道路工事	大成・銭高・東コン特定建設工事 共同企業体 (0193-77-5127)	摂待第1トナリ、摂待第2トナリ、摂待大橋、下摂待橋、直轄公共生コンプラント
② 小本高架橋上部工工事	川田工業(株) (0194-32-3566)	小本高架橋(上部工・床版工)
③ 国道45号 田老岩泉地区舗装工事	大成ロテック(株) (0194-32-3801)	コンクリート・アスファルト舗装、掘削、盛土
④ 田老岩泉地区道路標識設置工事	小田島建設(株) (準備中)	標識設置
⑤ 国道45号 普代南地区改良工事	青木あすなる建設(株) (準備中)	新小本大橋床版工

三陸国道事務所では、復興事業の促進を図るため、国内初の「事業促進PPP(※)」を導入しています。事業促進PPPとは、官民がパートナーを組み、双方の技術・経験を活かしながら効率的なマネジメントを行うことにより事業の促進を図るものです。「田老普代工区だより」は、三陸沿岸道路の宮古市田老から普代村間を担当する事業促進PPPが、事業者と住民の皆様とのコミュニケーションツールとしてお届けします。

発行：国土交通省 三陸国道事務所 三陸沿岸道路事業促進チーム 田老普代工区
〒027-0029 宮古市藤の川4-1 国土交通省三陸国道事務所 東庁舎2-1
TEL 0193-71-2010
URL <http://54.251.44.45/ppphp/tohoku/taroufudai.html>

※PPP：Public Private Partnership
官民連携・公民協働の意

田老普代工区だより

Taro-Fudai

田老岩泉道路

宮古市田老

岩泉町

田野畑村

普代村

田老岩泉道路で最長の(仮)新小本大橋が1本につながりました

～平成29年1月18日に新小本大橋の「締結式」が行われました～

平成29年度開通予定の三陸沿岸道路「田老岩泉道路」(延長約6km)のうち、小本川及び三陸鉄道北リアス線を跨ぐ新小本大橋(L=362m)の上部工がつながることを記念して、締結式が行なわれました。締結式では岩泉町長をはじめ、来賓者による橋桁の最終ボルトの締め付けが行なわれ、岩泉町のキャラクター「龍泉洞の龍ちゃん・泉ちゃん」とともに、橋が一本につながったことを祝いました。



祝辞(伊達岩泉町長)



主桁最終ボルト



主桁最終ボルトの締結



岩泉町のキャラクターと記念撮影

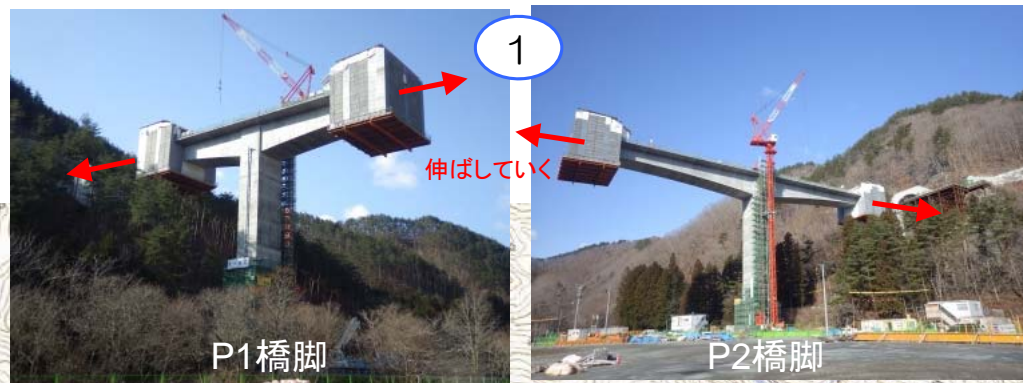
至久慈市

至久慈市

三陸沿岸道路 田老岩泉道路 工事状況

【平成29年3月末現在】

① 摂待道路工事 施工:大成・銭高・東コン 特定JV



摂待大橋のP1, P2橋脚が完成し、橋をつなげる工事(上部工事)を進めています。



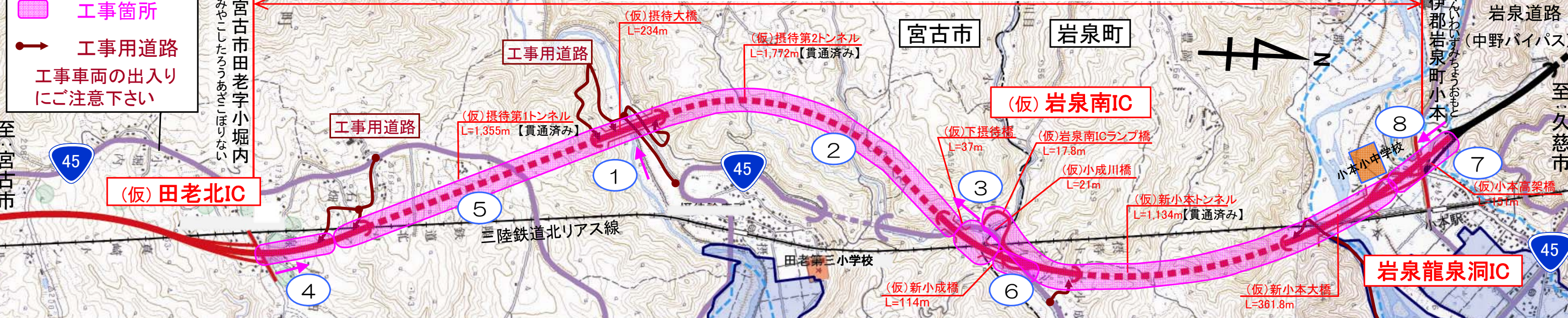
摂待第2トンネルでは、トンネルの掘削面をコンクリートで覆う覆工の工事を進めています。トンネル延長1,772mのうち約1,400m完成しています。



摂待第2トンネルの終点側坑口において、トンネルの周りの土を抑える壁を作っています。

- 凡例
- 工事箇所
 - 工事用道路
工事車両の出入りにご注意ください

田老岩泉道路(田老北～岩泉龍泉洞) 延長6km



向新田地区の舗装工事を進めています。道路上の雨水を流す水路の設置を行なっています。



摂待第1トンネル内において、トンネル内に引き込んだ雨水、清掃用の水などを流す水路の施工を行なっています。



岩泉南ICにおいて舗装の土台となる路床の工事を進めています。



小本高架橋は、全ての橋桁が架かりました。引き続き、車両が通る床の部分の工事を進めています。

② 小本高架橋上部工工事 施工:川田工業(株)



国道45号から本線(久慈方面)へ合流するための道路の土工が完成しました。

③ 国道45号 田老岩泉地区舗装工事 施工:大成ロテック(株)