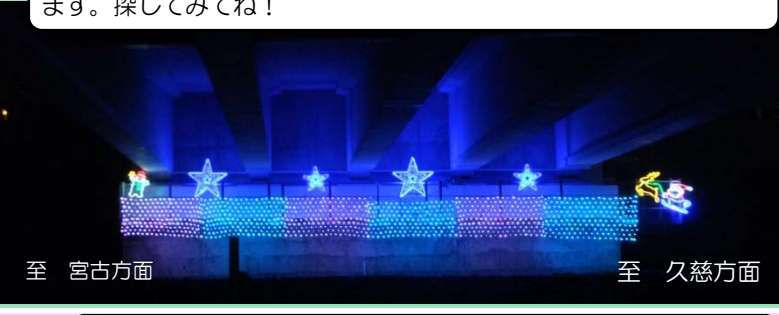


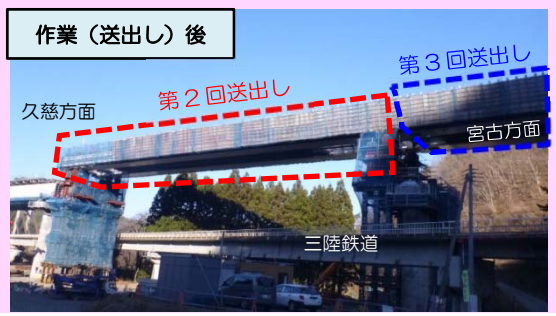
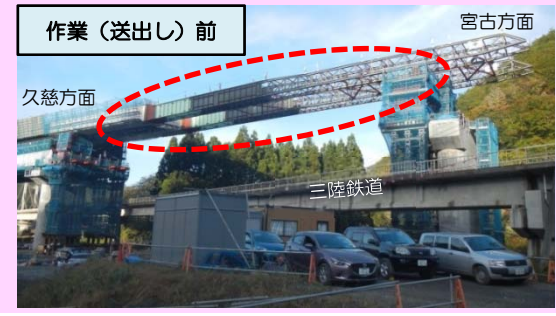
クリスマスイルミネーションが登場しました！！

かわいらしいクリスマスイルミネーションが登場しました！！場所は現在工中の、(仮称)岩泉南IC近くの(仮称)下摂待橋の下になります。探してみてくださいね！



(仮称)新小本大橋の上部工の送出しを行いました。

三陸鉄道の上空をまたぐ箇所について、三陸鉄道の車が通らない深夜に、小本川側から、橋桁を押し出し、端(A1)から端(A2)まで全て繋がりました。



工事終了のご挨拶 (国道45号 岩泉地区道路工事：東亜建設工業株式会社)



国道45号 岩泉地区道路工事は、岩泉龍泉洞ICに架かる小本高架橋の橋梁下部工事、国道455号南側の盛土工事(本線及びランプ)等、工事延長約343m区間を担当しました。平成26年12月に現場着工し、本年11月末に無事、工事完了しました。工事中は、できる限りの環境・安全対策を施してきましたが、小本小中学校、こども園そして新たに復興住宅に住まわれた方々には不快な思いをさせてしまったかもしれません。工事に対してのご理解・ご協力を賜り、深く感謝致します。また、今年8月の台風10号の影響で岩泉町は過去の類をみない甚大な被害を受け、当工事も少なからずその影響を受け、1か月作業を中止せざるを得ない状況となりました。岩泉町全体としては、これから本格的な復興に向けて、様々な事業が展開されるかと思えます。皆さまの今後のご健勝と1日も早い復興を心よりお祈り申し上げます。

田老岩泉道路 工事箇所一覧 (注：構造物名称等は「仮称」です)

工事名	受注者(電話番号)	主な工事内容
① 国道45号 摂待道路工事	大成・銭高・東コン特定建設工事 共同企業体 (0193-77-5127)	摂待第1トンネル、摂待第2トンネル、摂待大橋、下摂待橋、直轄公共生コンプラント
② 国道45号 新小本大橋上部工工事	㈱東京鉄骨橋梁 (0194-32-3480)	新小本大橋(上部工)、新小成橋(上部工、床版工)
③ 小成地区道路改良工事	㈱新庄・鈴木・柴田組 (0194-32-3656)	切土、盛土、法面工、補強土壁工
④ 小本地区道路改良工事	㈱吉田組 (0194-32-3501)	岩泉龍泉洞IC(切盛土工、法面工、函渠工、地盤改良工)
⑤ 小本高架橋上部工工事	川田工業(株) (0194-32-3566)	小本高架橋(上部工)
⑥ 田老北IC二道橋外上部工工事	東日本ｺﾝｸﾘｰﾄ(株) (0193-65-8860)	田老北IC二道橋(上部工)、岩泉南ICランプ橋(上部工)
⑦ 国道45号 田老岩泉地区舗装工事	大成ロテック(株) (現場事務所準備中)	ｺﾝｸﾘｰﾄ・ｱｽﾌﾙﾄ舗装、掘削、盛土

三陸国道事務所では、復興事業の促進を図るため、国内初の「事業促進PPP(※)」を導入しています。事業促進PPPとは、官民がパートナーを組み、双方の技術・経験を活かしながら効率的なマネジメントを行うことにより事業の促進を図るものです。「田老普代工区だより」は、三陸沿岸道路の宮古市田老から普代村間を担当する事業促進PPPが、事業者と住民の皆様とのコミュニケーションツールとしてお届けします。

発行：国土交通省 三陸国道事務所 三陸沿岸道路事業促進チーム 田老普代工区
〒027-0029 宮古市藤の川4-1 国土交通省三陸国道事務所 東庁舎2-1
TEL 0193-71-2010
URL <http://54.251.44.45/ppphp/tohoku/taroufudai.html>

※PPP：Public Private Partnership
官民連携・公民協働の意

宮古市田老 岩泉町 田野畑村 普代村

岩泉町立中沢・国見小学校の児童が三陸沿岸道路の工事現場で学習しました
～摂待第2トンネルと摂待大橋の工事現場を見学しました～

11月18日、岩泉町立中沢・国見小学校(全児童)、担当教諭あわせて22名が、社会学習の一環として、田老岩泉道路(約6km)の摂待第2トンネルおよび摂待大橋の工事現場を訪れました。工事現場では工事方法や復興道路の役割についてクイズを交えて楽しく学んだり、防水シートに好きな絵を描いたり、工事を身近なものとして、体験しました。



防塵マスクとヘルメットの付け方を教わっています。



トンネルの作り方について、クイズを交えて学んでいます。



記念撮影

国道45号 摂待道路工事
現場見学会
平成28年11月18日
施工者：大成・銭高・東コン 特定建設工事共同企業体



工事担当者から説明を受けています。



質問もたくさんありました！！



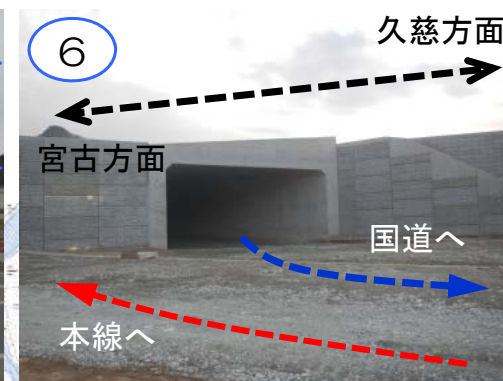
お礼の言葉を頂きました。

三陸沿岸道路 田老岩泉道路 工事状況

【平成28年11月末現在】

① 摂待道路工事 施工:大成・銭高・東コン 特定JV

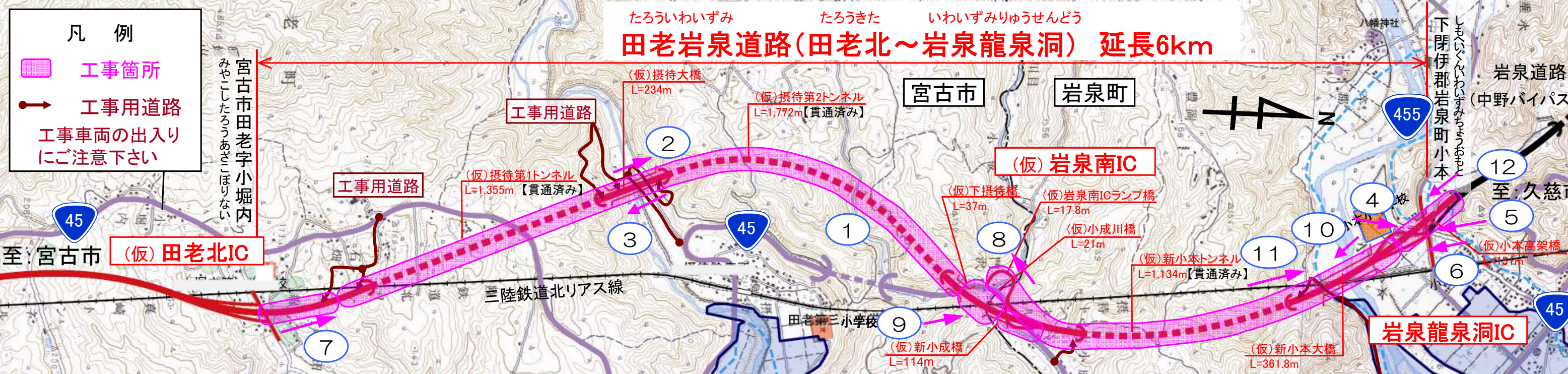
岩泉地区道路工事 施工:東亜建設工業(株)



(仮称)摂待第2トンネルは10月9日、全長1,772mの掘削が完了しました。トンネルの宮古側では(仮称)摂待大橋A2橋台の土留めが完了し、本体の工事中です。

(仮称)摂待大橋のP1, P2橋脚が完成し、橋をつなげる工事(上部工工事)を進めています。

国道455号を跨ぐ(仮称)小本高架橋につながる道路について、国道455号から三陸沿岸道路本線(宮古方面)へ合流する道路の工事(盛土工, 補強土壁工など)が終了しました。次の工事へバトンタッチし、インターチェンジを完成させる工事を進めていきます。



向新田地区の本線道路工事を進めています。道路工事に必要な深さまで掘っています。

国道45号とつながる(仮称)岩泉南ICを形作る工事(盛土工・補強土壁工)を進めています。

(仮称)新小成大橋は、小本川を渡る橋桁が架かりました。引き続き、宮古側の三陸鉄道を跨ぐ部分について、橋桁を架ける工事を進めています。

国道455号北側(久慈方面)から本線(久慈方面)へ合流するための道路の工事を進めています。

④ 小本地区道路改良工事 施工:(株)吉田組

③ 小成地区道路改良工事 施工:(株)新庄・鈴木・柴田組

② 新小本大橋上部工工事 施工:(株)東京鉄骨橋梁