

現場紹介 小本地区道路改良工事 を担当しています (株)吉田組です。
～ 岩泉龍泉洞インターチェンジに係る工事を行います ～

本工事では、岩泉龍泉洞ICの盛土工事並びに現況の河川・道路函渠の継ぎ足し工事や、付随する軟弱な地盤の改良工事等を施工します。
工事の際は、ダンプトラック等の大型車両が通学路沿いに入出入りする事や、岩手アライ(株)及び復興仮設住宅の近くでの工事を、安全最優先で行います。

岩泉龍泉洞インターチェンジに係る多様な工事を、良い品質を確保し安全に施工を進め、一日も早くこの道路の開通に繋がれるよう、頑張ります。



現場代理人の「後藤 正彦」です。
兵庫県育ちの私ですが、地域の皆さまに安心して喜んで頂けるような工事現場にするよう頑張るので、気軽にお声掛け下さい。誠意を持って、関西弁で対応させていただきますので、ご協力のほど宜しくお願いいたします。

監理技術者の「原 幸夫」です。
本工事現場は、小本小・中学校、小本こども園、岩泉龍泉洞インター及び住宅等に近接しているため、工事現場付近の安全面及び環境面には、特に注意を払い工事を進めていきたいと思っております。

田老岩泉道路 工事箇所一覧 (注：構造物名称等は「仮称」です)

工事名	受注者(電話番号)	主な工事内容
① 国道45号 摂待道路工事	大成・銭高・東コン特定建設工事 共同企業体 (0193-77-5127)	摂待第1トナリ, 摂待第2トナリ, 摂待大橋, 下摂待橋, 直轄公共生コンプラント
② 国道45号新小本大橋上部工工事	(株)東京鉄骨橋梁 (0194-32-3480)	新小本大橋(上部工), 新小成橋(上部工), 床版工
③ 国道45号 岩泉地区道路工事	東亜建設工業(株) (0194-32-3080)	地盤改良, 盛土, 小本高架橋(下部工)
④ 小成地区道路改良工事	(株)新庄・鈴木・柴田組(0194-32-3656)	岩泉南IC(切盛土工, 法面工, 補強土壁工)
⑤ 小本地区道路改良工事	(株)吉田組(電話設備準備中)	岩泉龍泉洞IC(切盛土工, 法面工, 函渠工, 地盤改良工)
⑥ 小本高架橋上部工工事	川田工業(株)(現場事務所準備中)	小本高架橋(上部工)

三陸国道事務所では、復興事業の促進を図るため、国内初の「事業促進PPP(※)」を導入しています。事業促進PPPとは、官民がパートナーを組み、双方の技術・経験を活かしながら効率的なマネジメントを行うことにより事業の促進を図るものです。「田老普代工区だより」は、三陸沿岸道路の宮古市田老から普代村間を担当する事業促進PPPが、事業者と住民の皆様とのコミュニケーションツールとしてお届けします。

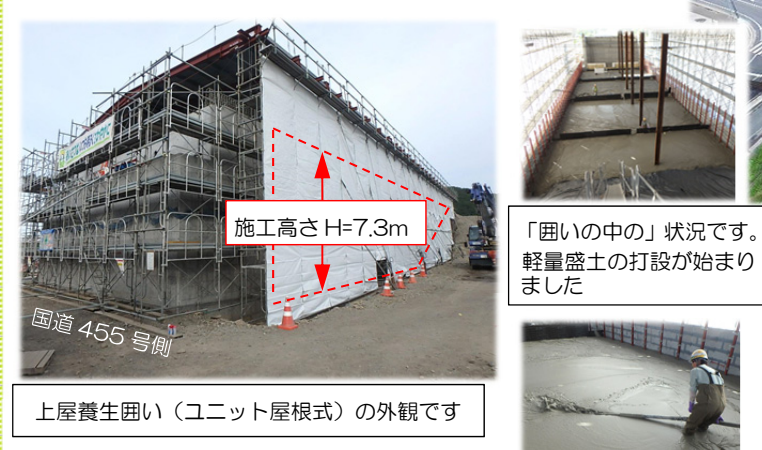
発行：国土交通省 三陸国道事務所 三陸沿岸道路事業促進チーム 田老普代工区 〒027-0029 宮古市藤の川4-1 国土交通省三陸国道事務所 東庁舎2-1 TEL 0193-71-2010 URL <http://54.251.44.45/pphp/tohoku/taroufudai.html>

※PPP：Public Private Partnership 官民連携・公民協働の意

宮古市田老 岩泉町 田野畑村 普代村

軟弱な地盤対策のため「気泡混合軽量盛土」を実施中です。
～ セメントミルク気泡混合軽量盛土の施工 ⇒ “上屋を掛け・囲って”品質を確保！～

岩泉龍泉洞インターチェンジ付近は、軟弱な地盤が深く分布しています。国道455号を跨ぐ(仮称)小本高架橋に接する道路盛土部では、盛土の重さを軽減(土砂の約1/3)する「気泡混合軽量盛土」を、“上屋を架け・囲って”施工中です。
気泡を多く含むセメントミルクによる軽量盛土の施工では、気温や風雨など天候の影響を避け、品質の確保を急ぐ事が大切です。仮設の屋根などで囲って“工場の中”の様にする事で、梅雨時や真夏の厳しい日照等で働く作業環境の改善にも、効果を上げるものと期待しています。

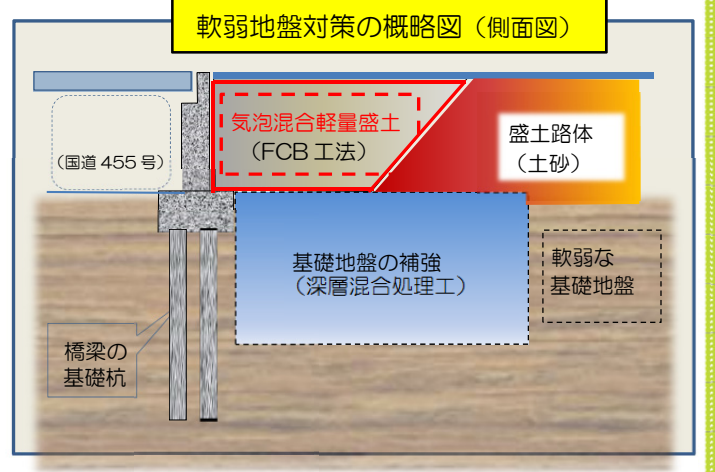


「工事担当者の紹介」：東亜建設工業(株)
国道455号を跨ぐ(仮称)小本高架橋の久慈側の橋脚工事はほぼ完成し、現在は宮古側の盛土・擁壁工事を進めています。小本小・中学校、こども園に通学・通園するお子さんや地域住民の皆さまの期待に応えられるよう、安全かつ慎重に工事を進めて参ります。

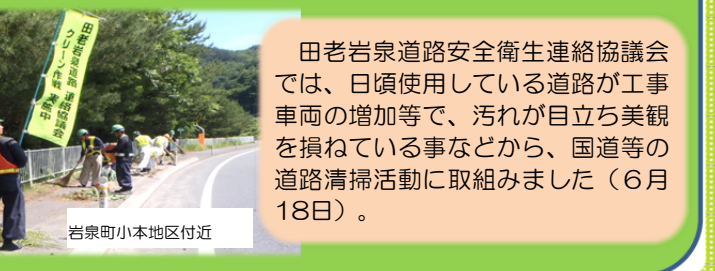
工事責任者 宇佐美 克則です

昨年1月、名古屋から来ました。3月6月10月の大雨では、現場が冠水した事には大変驚きました。今は排水路を整備し、ひと安心しています。工事は終盤を迎え、無事故無災害で工事を終える事が出来るように頑張ります。

工事主任 岩崎 カツムです



【CSR活動】道路清掃活動に取り組みました。



三陸沿岸道路 田老岩泉道路 工事状況

【平成28年6月現在】

①、摂待道路工事 施工：大成・銭高・東コン 特定JV

③、岩泉地区道路工事 施工：東亜建設工業(株)



1 (仮称) 摂待第2トンネルの掘削は6月26日現在、南側・北側合計で1,445m(81%)の進捗です。トンネル南側坑口部では(仮称) 摂待大橋のA2橋台の土留め工を施工中です



2 (仮称) 摂待大橋のA1橋台(宮古側)の基礎となる深礎杭を施工中です。



3 (仮称) 摂待大橋のP2橋脚(高さ42m)が完成し、上部工(橋桁を架ける)柱頭部の施工を進めています。



4 (仮称) 摂待大橋P1橋脚も順調に工が進んでいます。



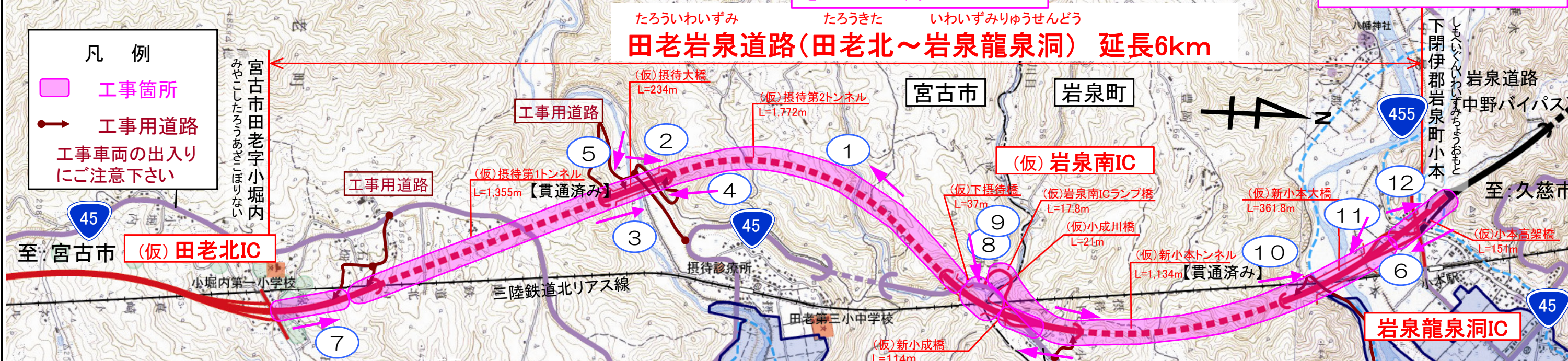
5 国道455号南側(宮古側)の補強土壁工事および気泡混合軽量盛土(FCB工法)工事を進めています。



6 国道455号北側の久慈方面流入路(ランプ)の地盤改良・盛土工事の準備中です。

- 凡例
- 工事箇所
 - 工事用道路
 - 工事車両の出入りにご注意ください

田老岩泉道路(田老北～岩泉龍泉洞) 延長6km



7 切土区間の仕上げ状況です。写真奥は(仮称) 摂待第1トンネルの宮古側坑口です。



8 国道45号に接続する(仮称) 岩泉南インターチェンジの盛土工事を施工中です。



④、小成地区道路改良工事 施工：(株)新庄・鈴木・柴田組



10 (仮称) 新小本大橋は、小本川を渡る橋桁が架かりました。引き続き、宮古側の三陸鉄道を跨ぐ部分について、橋桁を掛ける準備を進めています。



②、新小本大橋上部工工事 施工：(株)東京鐵骨橋梁



⑤、小本地区道路改良工事 施工：(株)吉田組