

尾肝要普代道路 工事箇所一覧

工事名	受注者(電話番号)	主な工事内容
① 柏木平地区トンネル工事	青木あすなろ建設(株) (0194-32-3840)	トンネル工, 切盛土工, 函渠工, 橋台・橋脚工
② 新柳瀨橋下部工工事	(株)福田組 (0194-35-3601)	切土工, 橋台・橋脚工
③ 普代南地区改良工事	青木あすなろ建設(株) (0194-35-3313)	切盛土工, 函渠工, 河川付替え, 国道付替え
④ 新柳瀨橋上部工工事	(株)東京鐵骨橋梁 (現場事務所準備中)	鋼橋の製造・架設工
田野畑地区道路改良工事	(株)森本組 (0194-37-3781)	盛土工, 橋台工, 函渠工,

田野畑道路 工事箇所一覧

工事名	受注者(電話番号)	主な工事内容
① 田野畑地区道路改良工事	(株)森本組 (0194-37-3781)	盛土工, 橋台工, 函渠工

CSR活動の報告 田野畑村と普代村で道路清掃活動を行いました。
～工事関係者が視線誘導標・ガードレールの洗浄や路側の清掃活動に取り組み～

工事車両の増加により路面の汚れなどで、地域の皆さまには大変ご迷惑をお掛けしています。三陸沿岸道路工事中の工事受注者で構成される「田野畑・尾肝要普代道路安全衛生連絡協議会」では、道路沿いの視線誘導標やガードレール等が汚れて見えにくい箇所や路側の泥や小石などを、会員メンバー（19名）が洗浄や清掃活動に取り組みました（2月17日）。今後も、日々の工事現場の環境保全に努めるほか、協議会による清掃活動も随時取り組んでいく予定です。



三陸国道事務所では、復興事業の促進を図るため、国内初の「事業促進PPP^(※)」を導入しています。事業促進PPPとは、官民がパートナーを組み、双方の技術・経験を活かしながら効率的なマネジメントを行うことにより事業の促進を図るものです。「田老普代工区だより」は、三陸沿岸道路の宮古市田老から普代村間を担当する事業促進PPPが、事業者と住民の皆様とのコミュニケーションツールとしてお届けします。

発行：国土交通省 三陸国道事務所 三陸沿岸道路事業促進チーム 田老普代工区 〒027-0029 宮古市藤の川4-1 国土交通省三陸国道事務所 東庁舎2-1 TEL 0193-71-2010 URL <http://54.251.44.45/pphp/tohoku/taroufudai.html>

宮古市田老 岩泉町 田野畑村 普代村

「ふだいまるごと元気市」に復興道路工事メンバーが参加しました！
～商店街活性化と復興を目指す冬のイベントで交流を深めました～

1月17日（日）の冬晴れの天候のもと、普代村で商店街活性化と復興を目指した「ふだいまるごと元気市」が開催されました。この催しでは、三陸沿岸道路の建設に係る田野畑・尾肝要普代道路工事安全協議会等のメンバーが初めて参加し、道路工事の進み具合の紹介や工事車両等の展示・試乗会やクイズ等の出展を行い、子供さんや地域の皆さんと交流を深める事が出来ました。元気市恒例の“北緯40度餅まき”では、今回は趣向を変えて高所作業車からの餅まきも加わり、普代村長さん・商工会長さんと一緒に工事安全協議会会長は、初めての“餅まき”体験をさせて頂き感謝いたしました。有難うございました。



ご当地キャラの誕生会



“ふだいまるごと元気市”で賑やかにオープニング。



子ども達と“ダンプカーと綱引き”勝負！力を合せるとダンプが動き出しました。

特別企画
～ 工事事業者コーナー～
○ 高所作業車試乗
○ ダンプと綱引き
○ 重機ラジコン操縦体験
○ 展示コーナー
○ その他
今回の取り組みメニューです



三陸沿岸道路の工事進捗状況等をパネル展示で紹介しました。測量体験やラジコン操縦等にも楽しんで頂きました。



交通信号機の上の高さから、“ヘルメット”と“安全带(命綱)”の万全な装備で景気良く“餅まき”や、子ども達も高所からの眺めを試乗体験で楽しんでいました。



商店街の2階から恒例の“餅まき”に大賑わい。

このイベントの様子は、IBC岩手放送の当日夕方に放送の「IBCニュースエコー」の中でも「普代村で「まるごと元気市」として、活気ある風景が放映されています。

【平成28年2月現在】

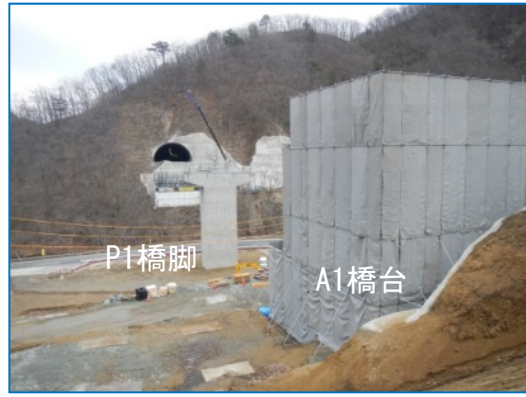
三陸沿岸道路 尾肝要普代道路 工事状況

① 田野畑地区道路改良工事
施工:(株)森本組



(仮称)新一の渡橋の橋脚工事に
関連する河川護岸を工事中です。

② 新柳瀨橋下部工工事
施工:(株)福田組



(仮称)新柳瀨橋のP1橋脚は完了。A1橋台も概
ね完了し、養生シート・足場解体の準備中です。

田野畑地区道路改良工事
施工:(株)森本組



普代川右岸部の(仮称)新柳瀨橋のA2橋台を工事中です。

③ 普代南地区改良工事
施工:青木あすなろ建設(株)



普代川の左岸側仮締め切り(大型土のう積み)を行
い、護岸ブロック積み等の付替え工事中です。

尾肝要道路 (H26.3.2開通)

おかんようふだい おかんよう ふだい
尾肝要普代道路(尾肝要~普代) 延長8km

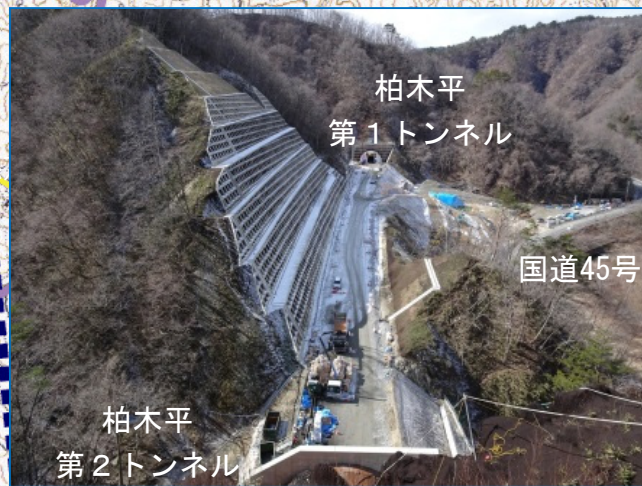
普代道路
(H25.10.13
開通)

凡 例

- 工事箇所
- 工事用道路
- 工事車両の出入り
にご注意下さい



(仮称)柏木平第1トンネル久慈側
坑口部の坑門工を工事中です。



(仮称)柏木平第1トンネルと第2トンネル間の
長大切土法面部分は、ほぼ完了しています。



(仮称)柏木平第2トンネル宮古側坑口
部上部の落石対策工を工事中です。



③ 普代南地区
改良工事
施工:青木あす
なろ建設(株)

① 柏木平地区トンネル工事 施工:青木あすなろ建設(株)

国道45号沿いの狭い尾根筋で急斜面の山の切り取り工事を進めています。この発
生土砂は、田野畑村の羅賀地区復興事業にダンプ運搬し土砂提供しています。