

田老岩泉道路 工事箇所一覧 (注：構造物名称等は「仮称」です)

工事名	受注者(電話番号)	主な工事内容
① 向新田地区道路改良工事	小野新建設(株) (0193-87-5215)	切土、盛土、法面工、函渠工、田老北イワ-こ道橋(下部工)
② 国道45号 摂待道路工事	大成・銭高・東コン特定建設工事 共同企業体 (0193-77-5127)	摂待第1トンネル、摂待第2トンネル、摂待大橋、 下摂待橋
③ 国道45号 小本道路工事	西松建設(株) (0194-28-3702)	新小本トンネル、新小本大橋(下部工)、切土、盛土
④ 新小本大橋上部工工事	㈱東京鉄骨橋梁 (0194-32-3480)	新小本大橋(上部工)、新小成橋(上部工)
⑤ 国道45号 岩泉地区道路工事	東亜建設工業㈱ (0194-32-3080)	地盤改良、盛土、小本高架橋(下部工)

『同じ復興工事を担う自治体技術系職員の方々が復興道路の現場を見学』

～ 技術研修の一環で、岩手県沿岸広域振興局土木部岩泉土木センター・岩泉町役場・田野畑村役場の方々が、三陸沿岸道路(田老岩泉道路)のトンネル・橋梁工事現場を見学し意見交換～

昨年11月12日に震災復興事業等に携わる自治体(県岩泉土木センター、岩泉町、田野畑村)の技術系職員(18名)の方々が、技術研修の一環として三陸沿岸道路の工事現場(摂待第2トンネル、摂待大橋、岩泉龍泉洞インター)を見学しました。



摂待大橋：高さ50m橋脚の施工方法について



三陸国道事務所から概要説明

参加の方々は、三陸国道事務所の建設監督官及び受注業者の担当者から工事状況等の説明を得る他、同じ復興工事を担う立場から復興道路の進捗状況を見学し、トンネル掘削現場や橋梁工事現場の施工方法の取組みや、品質・安全確保の取組み等に活発に意見交換を行いました。



小本高架橋：橋台基礎工の品質管理について



摂待第2トンネル：切羽施工の安全管理について



各自治体参加者と工事担当者との集合写真です

三陸国道事務所では、復興事業の促進を図るため、国内初の「事業促進PPP(※)」を導入しています。事業促進PPPとは、官民がパートナーを組み、双方の技術・経験を活かしながら効率的なマネジメントを行うことにより事業の促進を図るものです。「田老普代工区だより」は、三陸沿岸道路の宮古市田老から普代村間を担当する事業促進PPPが、事業者と住民の皆様とのコミュニケーションツールとしてお届けします。

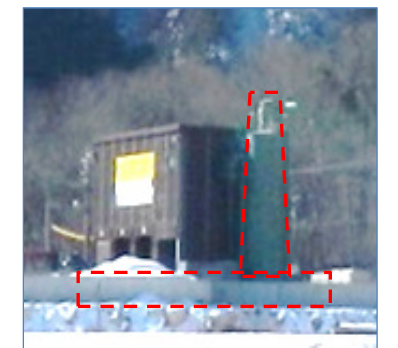
※PPP：Public Private Partnership
官民連携・公民協働の意

発行：国土交通省 三陸国道事務所 三陸沿岸道路事業促進チーム 田老普代工区
〒027-0029 宮古市藤の川4-1 国土交通省三陸国道事務所 東庁舎2-1
TEL 0193-71-2010
URL <http://54.251.44.45/pphp/tohoku/taroufudai.html>

宮古市田老 岩泉町 田野畑村 普代村

復興道路の工事現場で「イルミネーション」を灯しています！

「CSR活動の紹介です」
三陸沿岸道路(田老岩泉道路)では、復興道路として平成29年度開通に向けて建設工事を進めています。震災復興地域では、未だ街の明かり等が少なく厳しい冬を迎えています。この区間の道路建設工事に携わる各社においては、幹線道路に面した工事現場や現場事務所、田老市街地の生コン仮設プラントで、LED(発光ダイオード)による「イルミネーション」を灯す活動に取り組んでいます。この活動は、地域に明るさや潤い感の提供を行う等、企業のCSR活動(社会貢献活動)の一環として取り組む他、工事進捗情報も併せてお知らせするものです。



トンネル坑口部の点灯状況



上摂待地区のトンネル仮設プラントでの点灯状況



国道45号に面したトンネル詰所の点灯状況



国道45号に面した現場事務所の点灯状況

三陸沿岸道路 田老岩泉道路 工事状況

【平成28年1月現在】

② 摂待道路工事 施工:大成・銭高・東コン 特定JV



(仮称) 摂待第2トンネル南側は、掘削工事を昨年11月から開始し1月31日現在、122m進行しました。北側の掘削は569mまで進み、南側・北側合計では691m(39%)の進捗です。

③ 小本道路工事 施工:西松建設(株)



(仮称) 新小本トンネル南坑口側の小成地区では、盛土や補強土壁工事を進めています。



(仮称) 新小本トンネル北坑口側では、切土・盛土、補強土壁、水路工事を進めています。

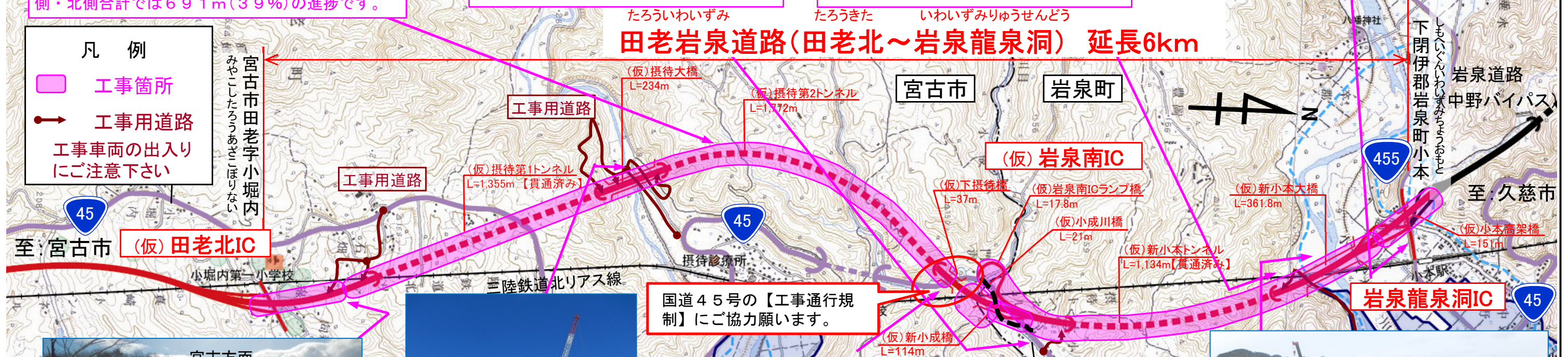
⑤ 岩泉地区道路工事 施工:東亜建設工業(株)



供用中の岩泉龍泉洞インター流出路に沿って、(仮称) 小本高架橋の土台(橋台・橋脚) 造りを進めています。

- 凡例
- 工事箇所
 - 工事用道路
工事車両の出入りにご注意ください

田老岩泉道路(田老北～岩泉龍泉洞) 延長6km



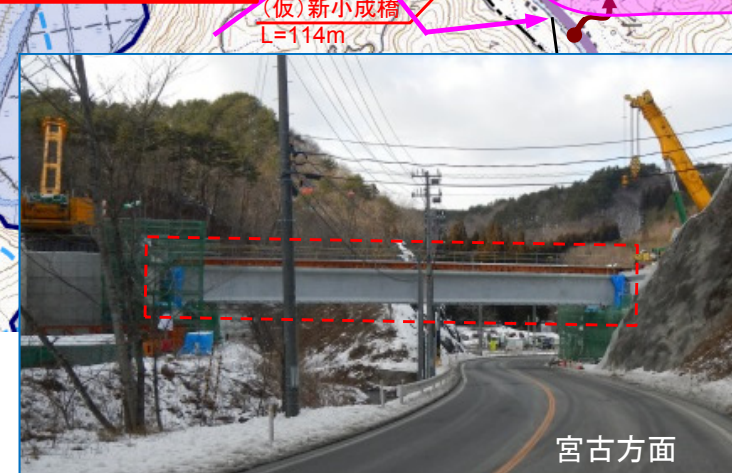
国道45号の【工事通行規制】にご協力願います。



深い沢部に盛り土して、道路の計画高さ付近まで出来てきています。写真奥の方では、山の部分を掘割状に掘削を進めています。



(仮称) 摂待大橋(長さ234m)を支える橋脚工事(高さ約50m)では、タワークレーンを用いて本格化しています。



国道45号を跨ぐ(仮称) 下摂待橋(長さ37m)の橋桁架設を進めています。昼間・夜間の片側交互通行等の工事通行規制にご協力願います。



三陸鉄道や小本川を跨ぐ(仮称) 新小本大橋(長さ361m)では、橋桁を架けるための準備作業を進めています。

① 向新田地区道路改良工事 施工:小野新建設(株)

② 摂待道路工事 施工:大成・銭高・東コン 特定JV

④ 新小本大橋上部工工事 施工:(株)東京鉄骨橋梁