

# 岩泉町・田野畑村の方々が復興現場見学会で進捗を実感！

～岩手県沿岸広域振興局主催の「宮古・下閉伊管内 復興の現場見学会」で  
三陸沿岸道路の工事の進捗を実感して頂きました。～

震災復興に対する取り組みへの理解を深める事を目的に、岩泉町及び田野畑村の方々を対象にした「復興の現場見学会」(岩手県主催)が開催されました。  
田老岩泉道路の現場には、8月4日に26名の方が訪れました。宮古市摂待地区のトンネル工事現場や、トンネルを抜けた先に高さ約50mを越える橋が架けられること等、工事のスケールの大きさに大変驚かれておりました。



トンネル掘削作業は昼夜を通して行い、一日も早く道路を造る事に努力している事を知って頂く事など、着実に道路が出来上がりつつ有る事を実感して頂けたものと思います。



摂待第1トンネル(仮称)の中で集合写真です。



工事担当職員から説明を受けています。

## 田老岩泉道路 工事箇所一覧 (注: 構造物名称等は仮称です)

工事名	受注者(電話番号)	主な工事内容
① 向新田地区道路改良工事	小野新建設(株) (0193-87-5215)	切土、盛土、法面工、函渠工、田老北インター公道橋(下部工)
② 国道45号 摂待道路工事	大成・銭高・東コン特定建設工事 共同企業体 (0193-77-5127)	摂待第1トンネル、摂待第2トンネル、摂待大橋、下摂待橋
③ 国道45号 小本道路工事	西松建設(株) (0194-28-3702)	岩泉南IC、小本トンネル、新小本大橋(下部工)
④ 新小本大橋上部工工事	㈱東京鐵骨橋梁 (0194-32-3480)	新小本大橋・新小成橋(上部工)
⑤ 国道45号 岩泉地区道路工事	東亜建設工業(株) (0194-32-3080)	地盤改良、盛土、小本高架橋(下部工)

三陸国道事務所では、復興事業の促進を図るため、国内初の「事業促進PPP(※)」を導入しています。事業促進PPPとは、官民がパートナーを組み、双方の技術・経験を活かしながら効率的なマネジメントを行うことにより事業の促進を図るものです。「田老普代工区だより」は、三陸沿岸道路の宮古市田老から普代村間を担当する事業促進PPPが、事業者と住民の皆様とのコミュニケーションツールとしてお届けします。

発行: 国土交通省 三陸国道事務所 三陸沿岸道路事業促進チーム 田老普代工区  
〒027-0029 宮古市藤の川4-1 国土交通省三陸国道事務所 東庁舎2-1  
TEL 0193-71-2010  
URL <http://54.251.44.45/pphp/tohoku/taroufudai.html>

※PPP: Public Private Partnership  
官民連携・公民協働の意

### 宮古市田老 岩泉町 田野畑村 普代村

## 沿岸・内陸の中学生(4校)が交流会で復興現場を見学!

～岩泉町立小本中学校と盛岡市玉山区内3校(渋民・玉山・巻堀)の31名が体感～

「3.11 東日本大震災」を契機に、横軸連携として平成24年から交流を続けてきた小本中と玉山中・渋民中・巻堀中が、相互の交流を通じて復興に向けた取り組みの有り方や、震災の経験を生かす方策について考える交流会活動をしています。

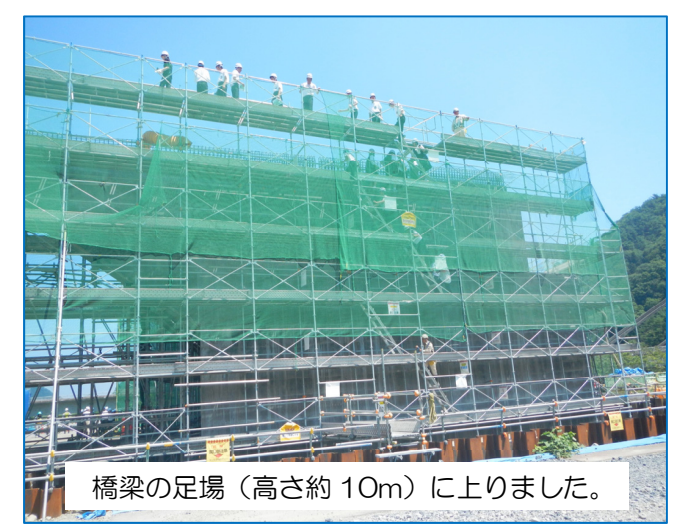
今回、「復興現場見学会」として8月5日に4校(31名)が田老岩泉道路のトンネル工事現場や橋梁工事現場を訪れ、三陸沿岸道路やインター周辺の復興事業の進捗を体感しました。



工事担当職員から説明を受けています。



新小本トンネル(仮称)入口で集合写真です。



橋梁の足場(高さ約10m)に上りました。



生徒代表から感謝の挨拶に、一日も早い道路の完成を誓いました。

岩泉龍泉洞インター付近の復興事業(小本小・中学校や復興住宅団地)の進捗を確認しました。

復興事業の進みを実感しました。今日のような暑い日でも、多くの方々が汗を流し、この地域のために働いて頂いている事に感謝します。



高さ10mから確認しました。



# 三陸沿岸道路 田老岩泉道路 工事状況

【平成27年8月現在】

② 摂待道路工事 施工:大成・銭高・東コン 特定JV

④ 新小本大橋上部工工事 施工:(株)東京鐵骨橋梁

⑤ 岩泉地区道路工事 施工:東亜建設工業(株)



摂待第1トンネル(仮称)は両側から掘り進み、8月2日現在南側の掘削は435m(北側690m)と進んでいます。トンネル坑口ではトンネル内面のコンクリート(覆工コンクリート)を施工を開始しました。



摂待第2トンネル(仮称)南側坑口の工事用の仮設土台(構台)が完成しました。ここを出発点としてトンネル掘削が始まります。北側のトンネルでは、8月2日現在、トンネル掘削が111mと進んでいます。



国道45号付替道路を跨ぐ新小成橋(仮称)(114m)の橋面(床版)工事を進めています。



岩泉龍泉洞インターチェンジの橋の土台(橋脚、橋台)の基礎工事を行っています。

