

田老岩泉道路 工事箇所一覧 (注: 構造物名称等は仮称です)

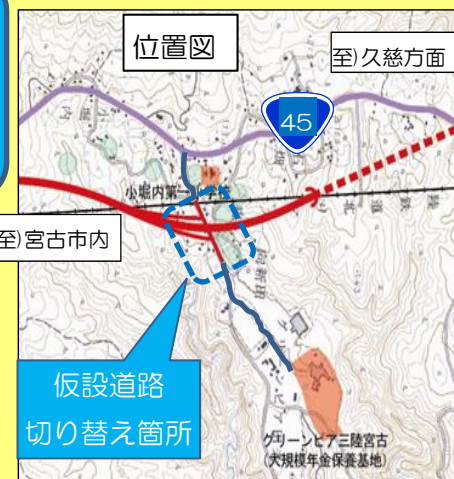
工事名	受注者(電話番号)	主な工事内容
① 向新田地区道路改良工事	小野新建設(株) (0193-87-5215)	切土, 盛土, 法面工, 函渠工, 田老北イッパ-こ道橋(下部工)
② 国道45号 摂待道路工事	大成・銭高・東コン特定建設工事共同企業体 (0193-77-5127)	摂待第1トンネル, 摂待第2トンネル, 摂待大橋, 下摂待橋
③ 国道45号 小本道路工事	西松建設(株) (0194-28-3702)	岩泉南IC, 小本トンネル, 新小本大橋(下部工)
④ 新小本大橋上部工工事	(株)東京鐵骨橋梁 (0194-32-3480)	新小本大橋・新小成橋(上部工)
⑤ 国道45号 岩泉地区道路工事	東亜建設工業(株) (0194-32-3080)	地盤改良, 盛土, 小本高架橋(下部工)

・・・〈お知らせ〉・・・

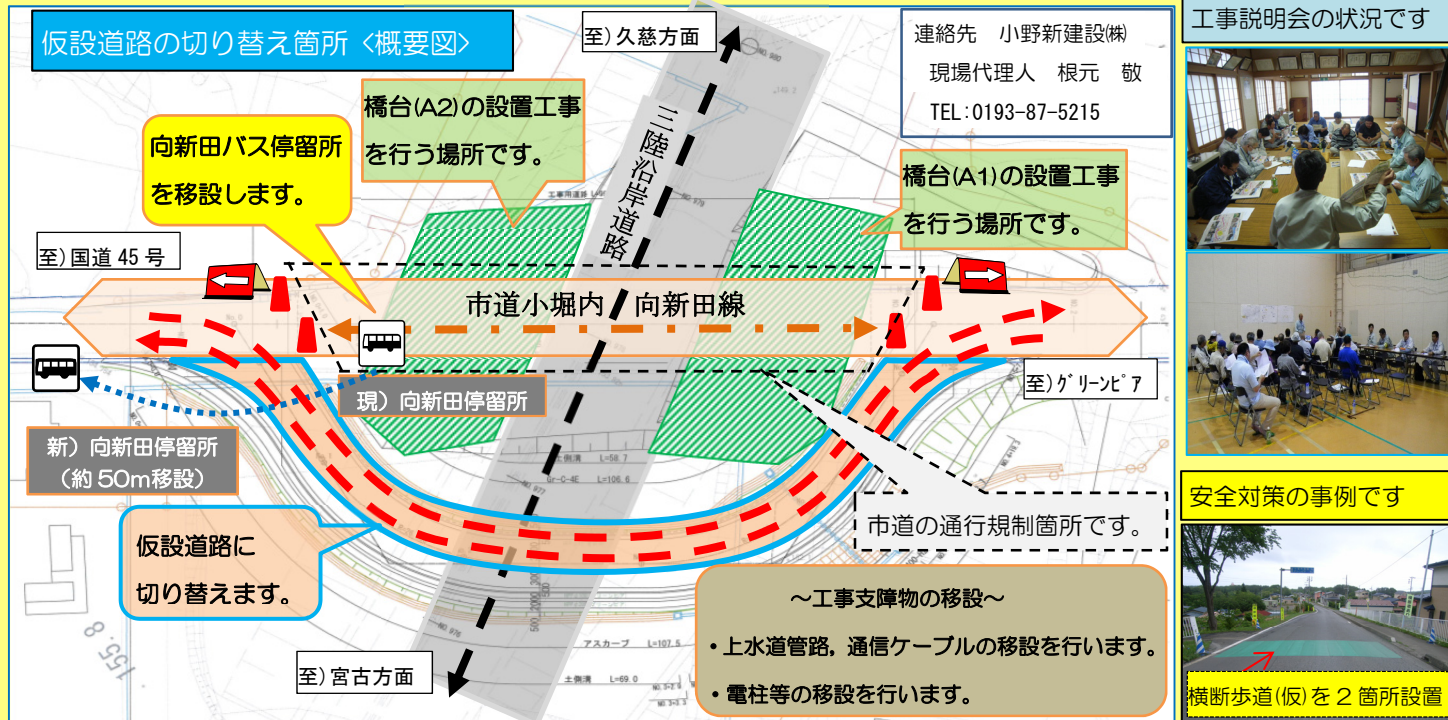
● 市道小堀内・向新田線が橋梁工事のため、7月から仮設道路へ切り替わります(平成27年7月下旬～平成29年4月頃まで(予定))

地域の皆様にはご迷惑をお掛けしますが、「田老北イッパ-こ道橋」(仮称)の土台となる橋梁下部工(橋台)の設置工事に伴い、グリーンピアに通じる市道を、橋梁の完成(橋桁の架かる)までの間、仮設道路に迂回をお願いいたします。

・工事担当は、向新田地区道路改良工事(小野新建設(株))です。



仮設道路の切り替え箇所<概要図>



連絡先 小野新建設(株)
現場代理人 根元 敬
TEL: 0193-87-5215

工事説明会の状況です



安全対策の事例です



三陸国道事務所では、復興事業の促進を図るため、国内初の「事業促進PPP(※)」を導入しています。事業促進PPPとは、官民がパートナーを組み、双方の技術・経験を活かしながら効率的なマネジメントを行うことにより事業の促進を図るものです。「田老普代工区だより」は、三陸沿岸道路の宮古市田老から普代村間を担当する事業促進PPPが、事業者と住民の皆様とのコミュニケーションツールとしてお届けします。

発行: 国土交通省 三陸国道事務所 三陸沿岸道路事業促進チーム 田老普代工区
〒027-0029 宮古市藤の川4-1 国土交通省三陸国道事務所 東庁舎2-1
TEL 0193-71-2010
URL <http://54.251.44.45/pphp/tohoku/taroufudai.html>

※PPP: Public Private Partnership
官民連携・公民協働の意

宮古市田老

岩泉町

田野畑村

普代村

宮古市摂待地区の工事進捗を現場見学会で体感!

～家族連れで工事中のトンネル現場に。作業車両の試乗体験に歓声も～

三陸沿岸道路の「田老岩泉道路」(延長約6Km)は、平成29年度開通を目指し建設工事を全面的に展開中です。国道45号摂待道路工事(延長約3.4km)では、日頃からお世話になっている宮古市田老字摂待地区の方々をお招きし、普段見る事が出来ないトンネル工事現場や橋梁基礎工事現場を公開して、現場見学会(参加50名)を開催いたしました。



開催日)平成27年5月30日(土)

小さなお子様連れから年配の方々までも、トンネル工事現場に興味深々でした。



このトンネルは「いつ出来るの?」「次の見学会はいつなの?」等の質問も寄せられ、復興道路の早期開通への期待の声をいただきました。



国道45号等の道路清掃活動の取り組み

社会貢献(CSR)活動の取り組みを紹介します。



田老第三小学校運動会に参加(5月23日)

郷土伝統芸能「摂待七つ物」を舞う
全校生徒18名と一緒に



[高所作業車の試乗体験]

揺れ動くブームの先端(バケット)の中で、ひと時の「空中散歩」に緊張と歓声が上がりました。

三陸沿岸道路 田老岩泉道路 工事状況

【平成27年6月現在】



②摂待道路工事 施工:大成・銭高・東コン 特定JV

摂待第1トンネル(仮称)は両側から掘り進み、6月14日現在終点側の掘削は350m(起点側525m)と進んでいます。

摂待大橋(仮称)(長さ234m)を支える橋脚P1(高さ42m)を造る前に、土留め壁を造り、基礎くい工事(直径10.5m)を掘り進めています。



急斜面上のトンネル工事入口(坑口)を造るため、鋼材を組み合わせた工事用の土台(構台)を造っています。

④新小本大橋上部工事 施工:(株)東京鉄骨橋梁

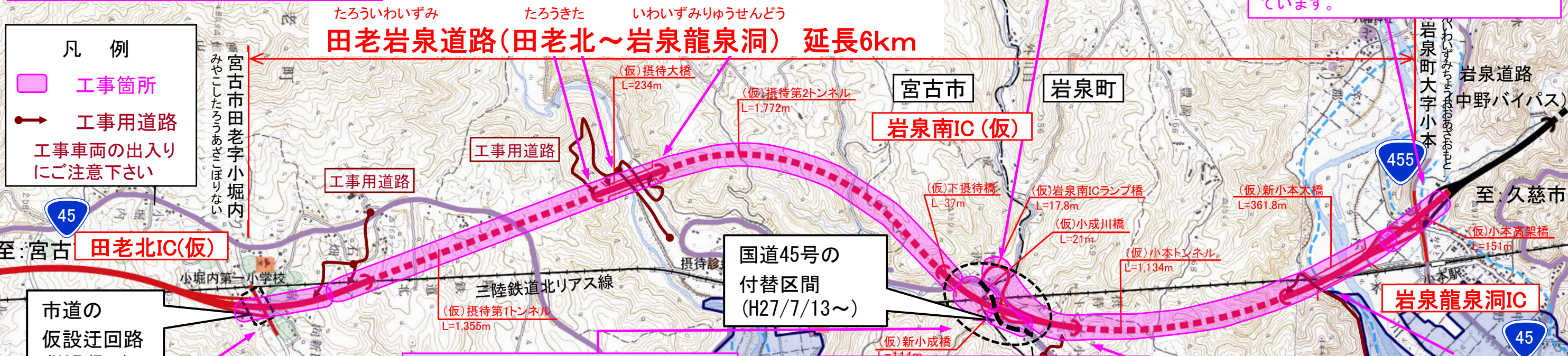


国道45号付替道路を跨ぐ新小成橋(仮称)(114m)の橋桁の架設が完了しました。

⑤岩泉地区道路工事 施工:東亜建設工業(株)



岩泉龍泉洞インターチェンジの橋の土台(橋脚、橋台)の基礎工事を行っています。



市道小堀内・向新田線の仮設迂回路の準備工事を進めています。



岩泉南インター(仮称)に関連する国道45号付替道路が概成し、7月中旬には現国道から切り替え予定です。



小本トンネル(仮称)は両側から掘り進み、6月14日現在起点側の掘削は、385m(終点側748m)と進んでいます。



三陸鉄道を跨ぎ小本川を越える新小本大橋(仮称)(361m)の橋脚工事を進めています。

①向新田地区道路改良工事 施工:小野新建設(株)

③小本道路工事 施工:西松建設(株)