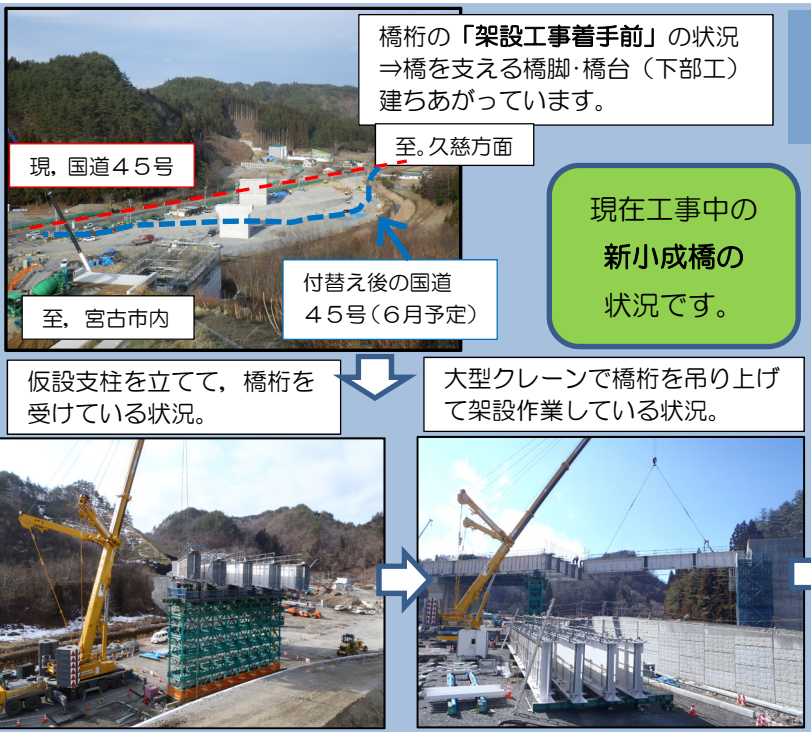
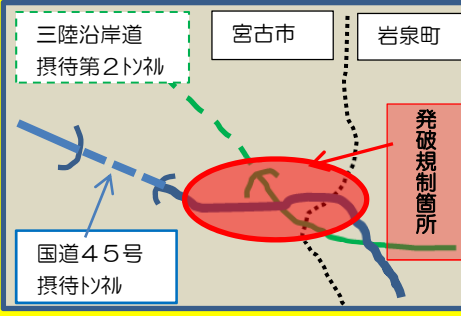


『お知らせ』トンネル発破工事のため、国道45号（宮古市田老下摂待地内）で一時通行止めを実施します

- ①「工事内容」摂待第2トンネル（仮称）北坑口付近のトンネル掘削工事で、岩盤破碎のため発破作業を行ないます。
- ②「通行規制内容」この際に、国道45号ご利用の通行車両・歩行者の皆様の安全確保を図るため、最大5分間の一時的な通行止めを行ないます。
- ③「工事箇所」（右記の位置図参照）  
宮古市田老下摂待地内

- ④「規制予定期間」  
自 平成27年5月25日  
至 平成27年6月30日
- ⑤「規制予定時間」  
8:30～17:00（3回/日）  
規制中は、**最大5分間** お待ち願います。
- ⑥「施工者」  
大成・銭高・東コン特定建設工事共同  
企業体（TEL:0193-77-5127）



◆ 新小本大橋上部工工事の(株)東京鐵骨橋梁  
です。 ～ 担当工事の紹介 ～



近隣の皆さまには、日頃より三陸沿岸道路工事にご理解とご協力を頂きありがとうございます。私共の担当工区は、小本地区の小本川と三陸鉄道を跨ぐ新小本大橋（361m）ならびに小成地区の国道45号付替え区間と岩泉南インター宮古方面流出路を跨ぐ新小成橋（114m）に鋼鉄製の橋を架ける工事（上部工）を担当しています。橋の総重量は約2,690トンの規模です。

新小成橋は今年の2月から大型クレーンによる橋桁の架設を開始し、現在は上記写真の様に架設工事が完了し、鉄筋コンクリートの床版工事の準備中です。完了目標は10月下旬の予定です。新小本大橋は、別な機会に紹介いたしますが11月上旬から架設工事の開始予定で、三陸鉄道の上を越えるため特殊な架設方法で行なう計画です。工事の実施に伴い地域住民の皆さまにはご迷惑をお掛けしますが、安全第一に工事を進めてまいります。どうぞよろしくお願いいたします。

三陸国道事務所では、復興事業の促進を図るため、国内初の「事業促進PPP（※）」を導入しています。事業促進PPPとは、官民がパートナーを組み、双方の技術・経験を活かしながら効率的なマネジメントを行うことにより事業の促進を図るものです。「田老普代工区だより」は、三陸沿岸道路の宮古市田老から普代村間を担当する事業促進PPPが、事業者と住民の皆様とのコミュニケーションツールとしてお届けします。

※PPP：Public Private Partnership  
官民連携・公民協働の意

発行：国土交通省 三陸国道事務所 三陸沿岸道路事業促進チーム 田老普代工区  
〒027-0029 宮古市藤の川4-1 国土交通省三陸国道事務所 東庁舎2-1  
TEL 0193-71-2010  
URL <http://54.251.44.45/pphp/tohoku/taroufudai.html>

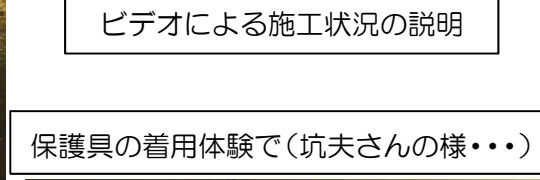
- 宮古市田老
- 岩泉町
- 田野畑村
- 普代村

復興道路の進捗をトンネル現場で体感しました。

～新小本トンネルで地域住民の方々を招き現場見学会～

三陸沿岸道路の「田老岩泉道路」（延長約6Km）は、平成29年度開通を目指し建設工事を全面的に展開中です。国道45号小本道路工事の新小本トンネル（仮称）（延長1,134m）では、普段見る事が出来ないトンネル現場に岩泉町小本地区の住民の方々をお招きし先月26日（日）に請負人（西松建設）により現場見学会を開催しました。

当日は天候にも恵まれ、お子さん連れからご年配の方々まで多くの参加者（87名）に参加を得て、施工状況のビデオやトンネル機械の展示・保護具の着用体験等を行ないました。中でも、重ダンプのデモンストレーション走行では、大きなダンプが補助輪を使って狭い坑内を器用に反転する様子に、参加の方々から大きな拍手をいただきました。和やかな雰囲気の中でトンネル現場を体感すると共に、早期完成への期待の声もいただきました。この見学会の様子は、岩泉町の広報紙「いわいずみ」6月号に掲載予定との事です。トンネルは6月には貫通予定で進捗しており、引き続き気を引き締めて工事の安全を図ってまいります。





# 三陸沿岸道路 田老岩泉道路 工事状況

【平成27年5月現在】

② 摂待道路工事 施工:大成・銭高・東コンJV



摂待第1トンネル(仮称)起点側の掘削は、5月17日現在290m(終点側418m)掘り進んでいます。



摂待大橋(仮称)(長さ234m)を支える橋脚(高さ42m)を造る前に、深い基礎くい工事(直径10.5m)を掘り進めています。



急斜面上のトンネル工事入口(坑口)を造るため、鋼材を組み合わせた工事用土台(構台)を造っています。

⑤ 新小本大橋上部工工事 施工:(株)東京鐵骨橋梁



付替国道45号と岩泉南インター(仮称)宮古方面流出路を跨ぐ新小本大橋(仮称)(114m)に、橋桁架設が完了しました。

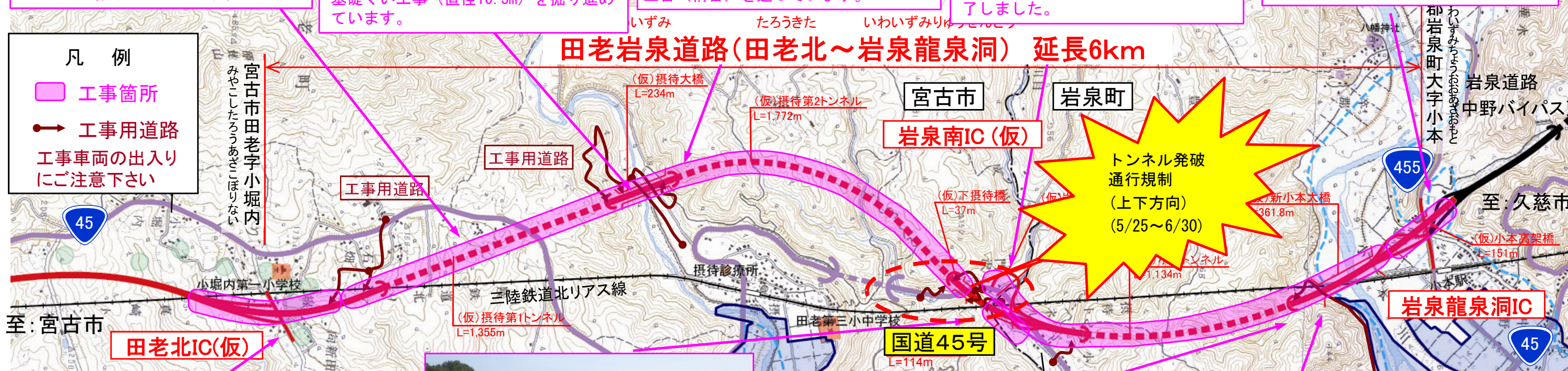
⑥ 岩泉地区道路工事 施工:東亜建設工業(株)



岩泉龍泉洞インターチェンジの盛土工事を始める前に、深い軟弱な地盤の改良工事を行っています。

- 凡例
- 工事箇所
  - 工事用道路  
工事車両の出入りにご注意ください

## 田老岩泉道路(田老北～岩泉龍泉洞) 延長6km



① 向新田地区道路改良工事 施工:小野新建設(株)



本線内工事用道路を整備し、土砂の運搬を進めています。



岩泉南インター(仮称)宮古方面流出路や国道45号付替道路が概成し、来月上旬には現国道45号から切替え予定です。



小本トンネル(仮称)終点側の掘削は、5月17日現在340m(起点側690m)掘り進んでいます。



三陸鉄道を跨ぎ小本川を越える新小本大橋(仮称)(361m)の橋脚工事を進めています。

④ 小本道路工事 施工:西松建設(株)