

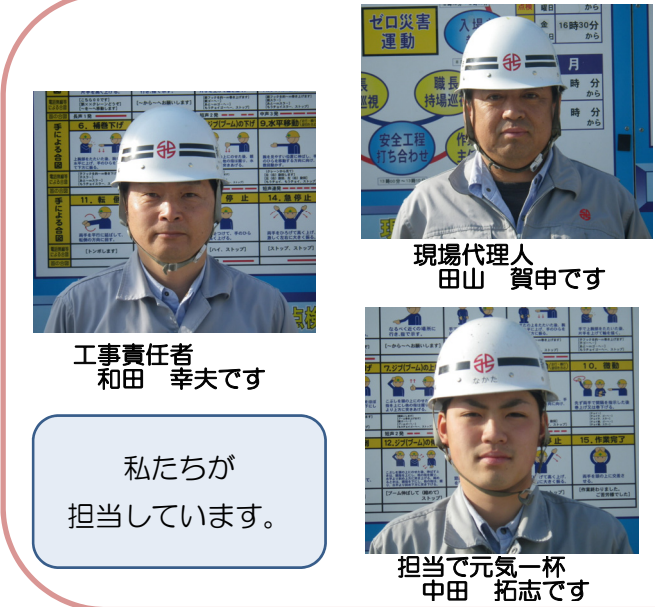
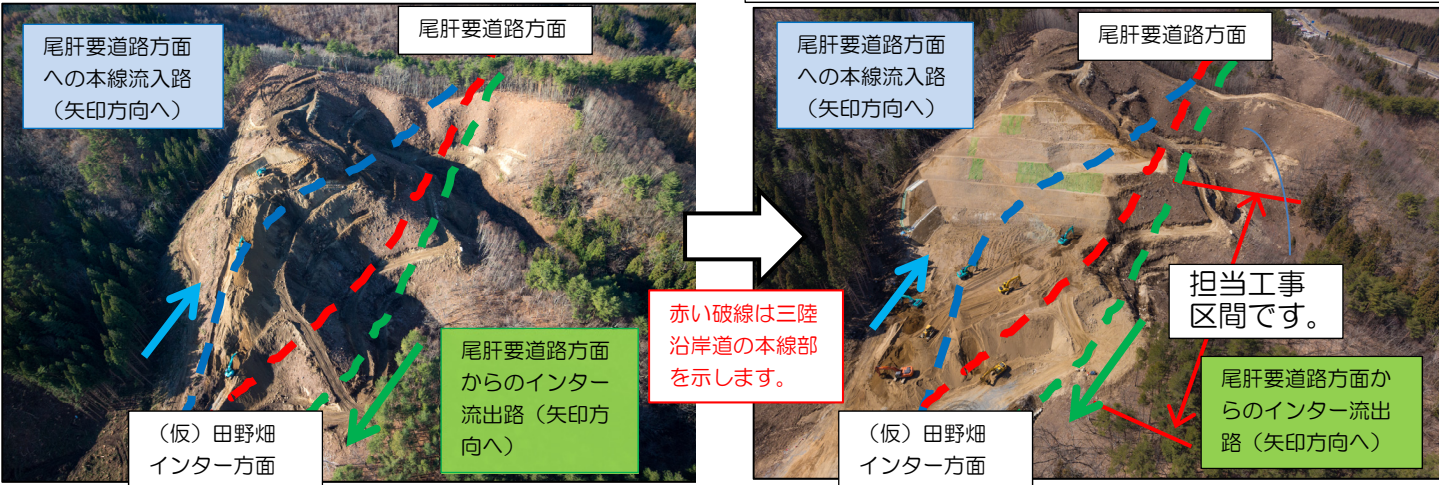
田野畑道路 工事箇所一覧

工事名	受注者（電話番号）	主な工事内容
① 大芦南地区道路改良工事	（株）森本組 (0194-32-2196)	切盛土工, 函渠工
② 田野畑北地区道路改良工事	（株）新井組 (0194-37-3360)	切盛土工, 函渠工, 工事用道路
③ 菅窪地区道路改良工事	樋下建設(株) (0194-37-3950)	切盛土工, 函渠工
④ 菅窪東地区道路改良工事	樋下建設(株) (0194-37-3206)	切盛土工, 函渠工

◆ 田野畑北地区道路改良工事の(株)新井組です。 工事も終盤に入ってきました。

上空から撮影した昨年11月頃の山地部の切り取り前の準備工事の状況です。

上空から撮影した今年3月末の山地部の切り取りが進んでいる状況です。(仮)田野畑インター北西側の道路の形が、少しずつですが見えてきました。



担当する工事は、(仮)田野畑インターチェンジ北西側の山地部の土砂切り取り（掘削）土量約 14 万 m<sup>3</sup> の土工事です。掘削土量のほとんどを他工事に搬出するために、対象工事との工程調整の是非が本工事進捗の重要なポイントとなりました。

工事着手当時は、ダントラックの確保が非常に困難な時期で、工程調整に苦労した事が今となっては懐かしく思います。工事も順調に進捗し今月下旬には掘削工事は完了する予定です。

当地域の皆さまには、もう暫くの間ご迷惑をお掛けしますが、よろしくお願いいたします。

私たちが 担当しています。

三陸国道事務所では、復興事業の促進を図るため、国内初の「事業促進PPP（※）」を導入しています。事業促進PPPとは、官民がパートナーを組み、双方の技術・経験を活かしながら効率的なマネジメントを行うことにより事業の促進を図るものです。「田老普代工区だより」は、三陸沿岸道路の宮古市田老から普代村間を担当する事業促進PPPが、事業者と住民の皆様とのコミュニケーションツールとしてお届けします。

発行：国土交通省 三陸国道事務所 三陸沿岸道路事業促進チーム 田老普代工区 〒027-0029 宮古市藤の川4-1 国土交通省三陸国道事務所 東庁舎2-1 TEL 0193-71-2010 URL <http://54.251.44.45/pphp/tohoku/taroufudai.html>

※PPP：Public Private Partnership 官民連携・公民協働の意

宮古市田老 岩泉町 田野畑村 普代村

田野畑道路管内の安全パトロールを行ない、 無事故・無災害を誓いました。

三陸沿岸道路『田野畑道路』は、被災地復興のリーディングプロジェクトとして、早期完成を目指し建設工事を進めています。この冬の厳しい寒さや低気圧通過に伴う大雨等の天候もようやく和らぎ暖かい天候の回復と共に、工事促進と安全な施工を図って行きます。

工事受注者で構成される「田野畑道路安全衛生連絡協議会」では、工事用車両が走行している道路の清掃活動と共に、現場に潜む危険な芽を摘み改善を行なう安全パトロール活動に取り組んでおります。4月23日（木）には安全パトロールを実施し、災害防止対策や安全対策の点検及び安全施工の技術的向上に関する検討を行い、工事期間中の無事故・無災害を誓いました。

今後も、各工事毎に日々の現場周辺の安全点検に努めるほか、道路清掃活動も随時実施していく予定です。



パトロール開始前の打合せ状況です。 工事箇所の安全ポイントや使用機械等の確認をしています。



パトロールの実施状況です。 多くの工事関係者の目線で、点検・確認をしています



工事内容の表示板が適切か？ 一般道の 出入口のダンプの誘導が適切か？ 等の 点検・確認をしています。



パトロール結果の検討状況です。 全員で改善討議をするとともに、良い事例は他工事も見習うなど、情報交換をしています。（4社13名が参加）



# 三陸沿岸道路 田野畑道路 工事状況

【平成27年4月現在】

①大芦南地区道路改良工事 施工:(株)森本組



本線の下の沢部に水路管渠(パイプ)を据え付けて、その上部の盛土作業を行っています

菅窪南地区道路改良工事:「3/20完了」



農道菅窪線交差箇所付近です。北側の本線の切土法面工事が完了しました。農道との立体交差部は後続工事が担います。

③菅窪地区道路改良工事 施工:樋下建設(株)



(仮)田野畑インターの南側の山の切り取りが進んでいます。



(仮)田野畑インターの本線の山の切り取りも進み、宮古方面からのインター流出路の函渠工事も進んでいます。インターの形が徐々に見える様になって来ました。

尾肝要道路  
(H26.3.2開通)

平波沢電話交換所

至:久慈市

岩泉道路(中野バイパス)

(H22.11.28開通)

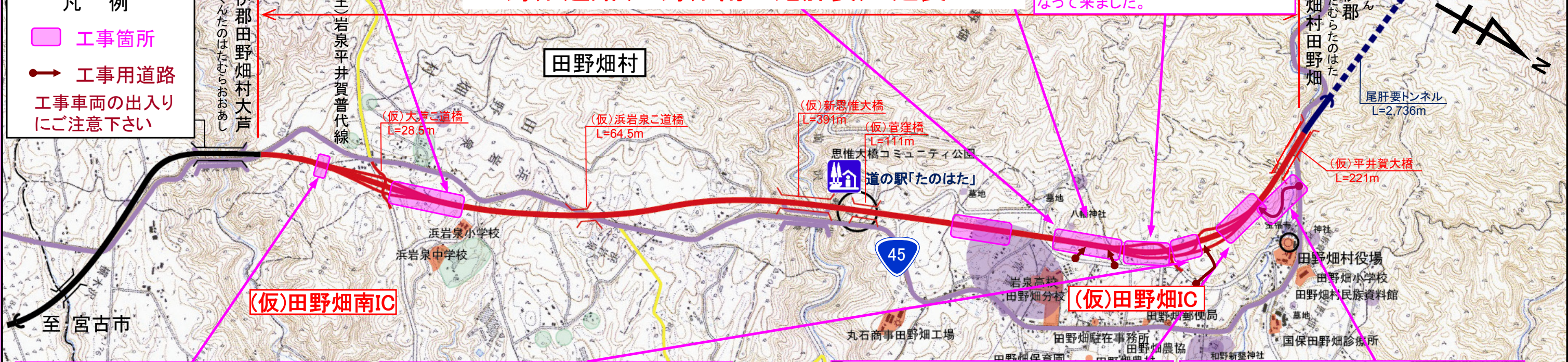
凡例

- 工事箇所
  - 工事用道路
- 工事車両の出入りにご注意ください

下閉伊郡田野畑村大芦  
しもへいぐんたのはたむらおおあし

(主)岩泉平井賀普代線

たのはた たのはたみなみ おかんよう  
**田野畑道路(田野畑南~尾肝要) 延長6km**



④菅窪東地区道路改良工事 施工:樋下建設(株)



本線の下沢部に水路管渠(パイプ)を据え付け、その上部の盛土作業を行っています



(仮)田野畑インター中央部付近の、山の切り取りを行なっています。

②田野畑北地区道路改良工事 施工:(株)新井組



(仮)田野畑インターから尾肝要道路方面(北西方向)の山を切り取る工事が進んでいます。



平井賀川を渡り国道45号と結ぶ工事用道路を造り、本線工事が進んでいます。