

尾肝要普代道路 工事箇所一覧

工事名	受注者(電話番号)	主な工事内容
① 柏木平地区トンネル工事	青木あすなろ建設(株) (0194-32-3840)	トンネル工,切盛土工,函渠工
② 新一の渡橋下部工工事	(株)森本組 (0194-37-3363)	切土工,橋台工,橋脚工
③ 新柳瀨橋下部工工事	(株)福田組 (0194-35-3601)	切土工,橋台工,橋脚工
④ 滝ノ沢南地区道路改良工事	昭栄建設(株) (0194-36-1235)	切土工,盛土工,函渠工
⑤ 沼袋地区道路改良工事	(株)森本組 (0194-37-3220)	切土工,擁壁工,函渠工
⑥ 普代南地区改良工事	青木あすなろ建設(株) (0194-35-3313)	切盛土工,函渠工,河川付替,国道付替
⑦ 新柳瀨橋上部工工事	(株)東京鐵骨橋梁 (現場事務所準備中)	鋼橋の製造・架設工
⑧ 沼袋北地区道路改良工事	昭栄建設(株) (0194-36-1520)	切土工,盛土工,函渠工

◆ 新一の渡橋下部工工事(株)森本組が工事終盤を迎えています。…最後まで気を抜かずに頑張ります…◆



工事責任者の鈴木亮二です。

〈工事担当のご挨拶とお礼〉

近隣の皆さま並びに関係各位の皆さまには、日頃から私共が担当する工事へのご理解とご協力をいただき、この紙面をお借りして感謝申し上げます。

担当する「新一の渡橋下部工工事」は、田野畑村一の渡で普代川や県道を横断する橋梁下部工工事で、本年6月末完了に向けて終盤戦に入っています。主な工事内容は、橋台1基・橋脚2基と切土工事3万5千m3の内容です。

橋梁の工事は足場をシートで覆い、寒さや風を防いでいるため外から中がよく見えない事と思いますが、おかげさまで工事は着々と進んでいます。

私は、東北で仕事をする事が初めてなので、人生で一番涼しい夏と一番寒い冬を体験しました。工事終盤にあたり、体調を整え良いモノ造りを無事故で行ないますので、引き続きご支援・ご協力をお願いします。

三陸国道事務所では、復興事業の促進を図るため、国内初の「事業促進PPP(※)」を導入しています。事業促進PPPとは、官民がパートナーを組み、双方の技術・経験を活かしながら効率的なマネジメントを行うことにより事業の促進を図るものです。「田老普代工区だより」は、三陸沿岸道路の宮古市田老から普代村間を担当する事業促進PPPが、事業者と住民の皆様とのコミュニケーションツールとしてお届けします。

発行：国土交通省 三陸国道事務所 三陸沿岸道路事業促進チーム 田老普代工区
〒027-0029 宮古市藤の川4-1 国土交通省三陸国道事務所 東庁舎2-1
TEL 0193-71-2010
URL <http://54.251.44.45/pphp/tohoku/taroufudai.html>

※PPP：Public Private Partnership
官民連携・公民協働の意

宮古市田老

岩泉町

田野畑村

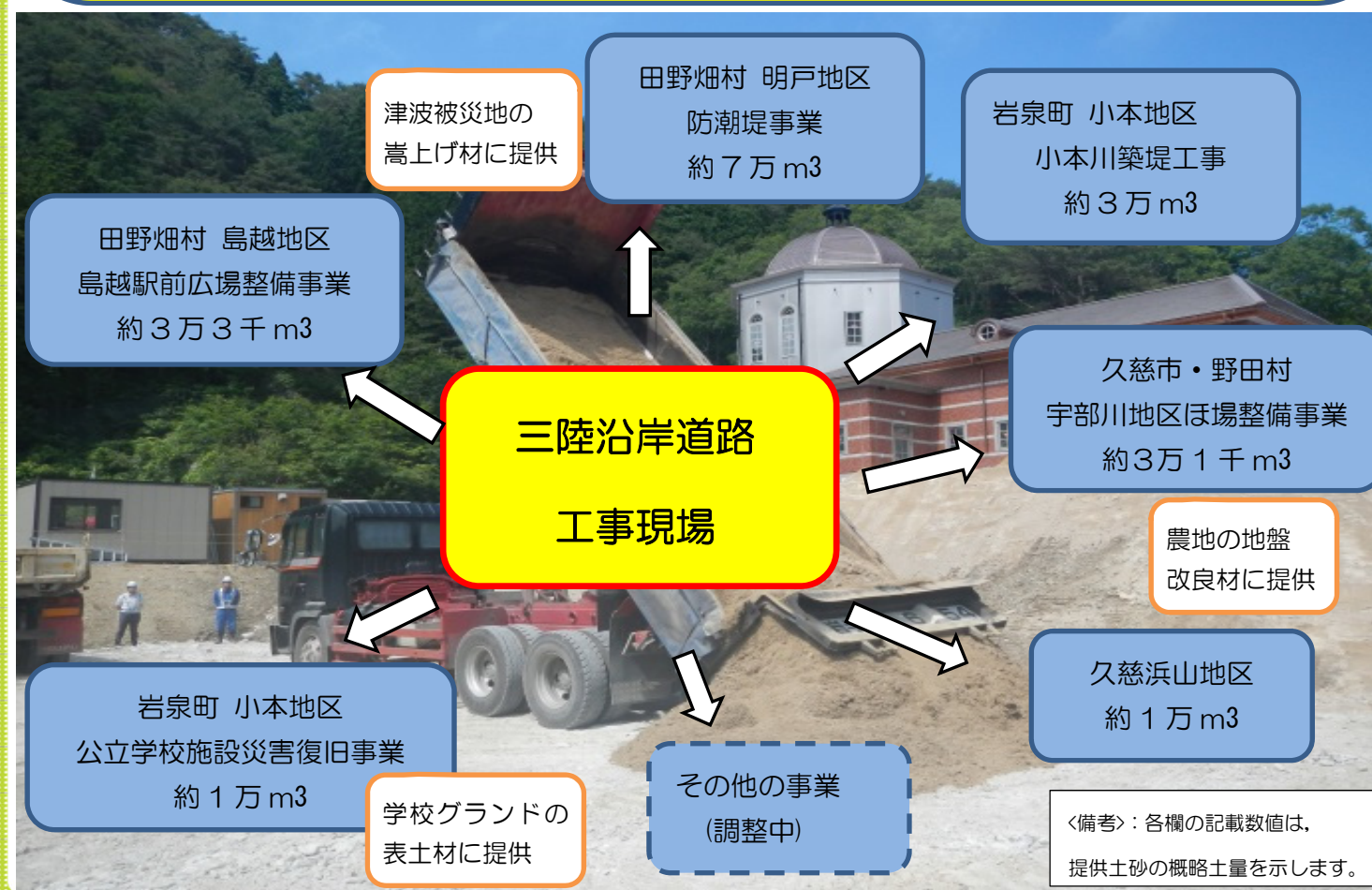
普代村

復興道路の発生土を復興まちづくりに提供しています
～尾肝要普代道路等(主に田野畑地区)から～

三陸沿岸道路の建設に伴う発生土については、国・県・市町村と調整し、それぞれの事業者間で有効活用を図る事としており、国土交通省三陸国道事務所では、これまでも地域の復興事業を積極的に支援しています。

今月7日からは、岩泉町の小本小・中学校新設に伴うグラウンド用の良質土を提供開始しました。これまでも、田野畑地区等からの発生土を、ほ場整備事業や島越駅周辺嵩上げ事業等に提供を行なう等、関係行政の事業と積極的な調整を進めております。

東日本大震災から4年を経過するなかで、沿岸地域の日も早い復興と、三陸沿岸道路の早期完成に向けて、引き続き地域の復興まちづくりに連携した活動を展開して行きます。



〈備考〉：各欄の記載数値は、提供土砂の概略土量を示します。

三陸沿岸道路 尾肝要普代道路 工事状況

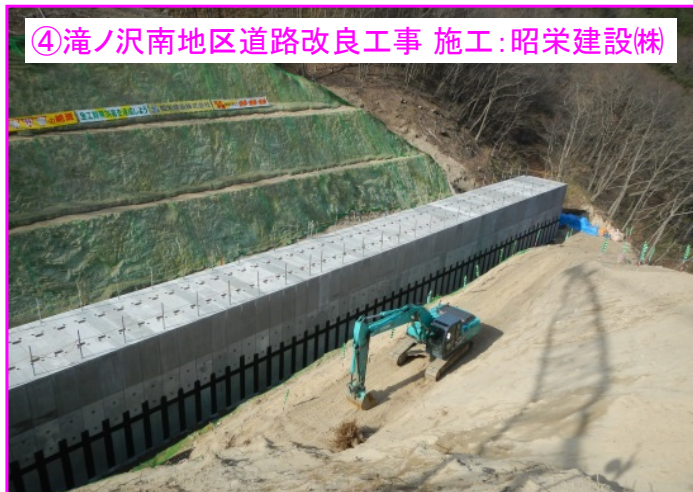
【平成27年4月現在】

②新一の渡橋下部工工事 施工:(株)森本組



普代川と県道を渡る(仮)新一の渡橋を支える橋台・橋脚が出来てきています。6月末完了目標です。

④滝ノ沢南地区道路改良工事 施工:昭栄建設(株)



山を削り取り本線を横断する沢部の通路(函渠)がほぼ出来上がりました。

落合地区道路改良工事:「2/27完了」

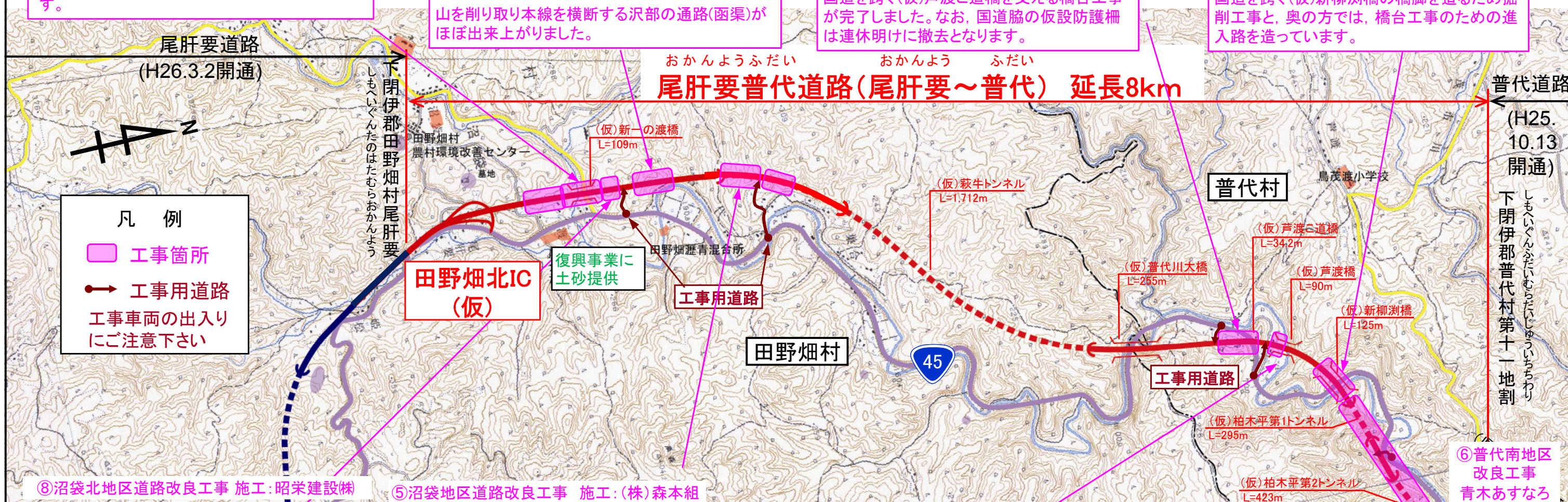


国道を跨ぐ(仮)芦渡こ道橋を支える橋台工事が完了しました。なお、国道脇の仮設防護柵は連休明けに撤去となります。

③新柳瀨橋下部工工事 施工:(株)福田組



国道を跨ぐ(仮)新柳瀨橋の橋脚を造るため掘削工事と、奥の方では、橋台工事のための進入路を造っています。



尾肝要普代道路(尾肝要～普代) 延長8km

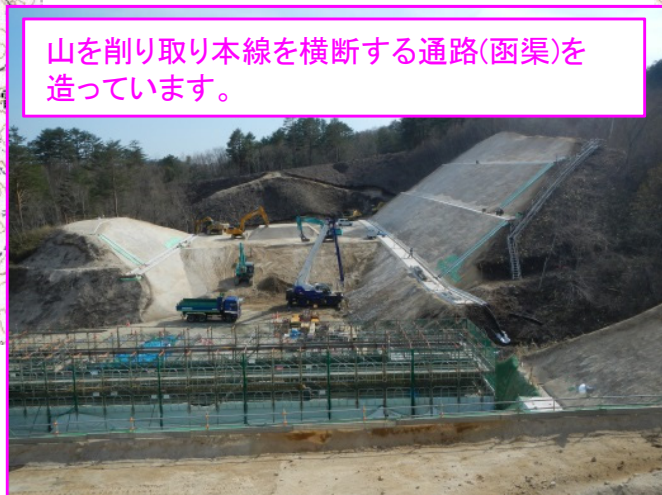
凡例
 □ 工事箇所
 → 工事用道路
 工事車両の出入りにご注意ください

⑧沼袋北地区道路改良工事 施工:昭栄建設(株)



山を削り取り良質な土砂を、復興事業(小本小・中学校グラウンド)整備に提供しています。

⑤沼袋地区道路改良工事 施工:(株)森本組



山を削り取り本線を横断する通路(函渠)を造っています。

①柏木平地区トンネル工事 施工:青木あすなる建設(株)



普代川を跨ぐ(仮)芦渡橋の橋台・橋脚を造っています。工事も順調に進んでいます。



(仮)柏木平第2トンネル終点側からの掘削は、4月中旬には坑口から300mまで進んでいます。トンネル外では覆工コンクリート工事の準備中です。

⑥普代南地区改良工事 青木あすなる建設(株) 準備中