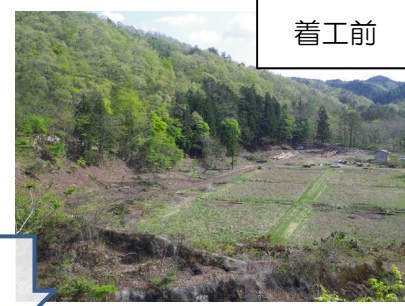


尾肝要普代道路 工事箇所一覧

工事名	受注者(電話番号)	主な工事内容
① 滝ノ沢北地区道路改良工事	昭栄建設(株) (0194-36-1520)	「2月27日 完了」
② 落合地区道路改良工事	(株)福田組 (0194-35-3737)	「2月27日 完了」
③ 柏木平地区トンネル工事	青木あすなろ建設(株) (0194-32-3840)	トンネル工,切盛土工,函渠工
④ 新一の渡橋下部工工事	(株)森本組 (0194-37-3363)	切土工,橋台工,橋脚工
⑤ 新柳瀧橋下部工工事	(株)福田組 (0194-35-3601)	切土工,橋台工,橋脚工
⑥ 滝ノ沢南地区道路改良工事	昭栄建設(株) (0194-36-1235)	切土工,盛土工,函渠工
⑦ 沼袋地区道路改良工事	(株)森本組 (0194-37-3220)	切土工,擁壁工,函渠工
⑧ 普代南地区改良工事	青木あすなろ建設(株) (0194-35-3313)	切盛土工,函渠工,河川付替,国道付替

◆ 落合道路改良工事(株)福田組が工事完了を迎えました。1年間お世話になりました。



着工前

盛り土で道路の形が見えてきました。



工事完了



工事責任者の岩野久宣です。

＜工事完了のお知らせとお礼＞

「落合地区道路改良工事」は2月末を持って完了いたしました。

私どもの担当工区は、普代村落合地区において昨年3月より施工開始し、国道45号を挟む形の橋台2基と約7万m³の盛土工事、ボックスカルバート延長4.9mを構築する工事でした。盛土材は他工事発生土の受入れが主であったため、関係する方々には時には無理なお願いにも快く対応頂き、なんとか無事に完了を迎える事が出来ました。近隣住民の皆様を始め、隣接工事や関係各位のご協力を賜り、円滑に工事を進めることが出来ました事には感謝の念に堪えません。

引き続き、復興道路事業の安全かつ円滑な進捗を祈念いたしております。ありがとうございました。

三陸国道事務所では、復興事業の促進を図るため、国内初の「事業促進PPP(※)」を導入しています。事業促進PPPとは、官民がパートナーを組み、双方の技術・経験を活かしながら効率的なマネジメントを行うことにより事業の促進を図るものです。「田老普代工区だより」は、三陸沿岸道路の宮古市田老から普代村間を担当する事業促進PPPが、事業者と住民の皆様とのコミュニケーションツールとしてお届けします。

発行：国土交通省 三陸国道事務所 三陸沿岸道路事業促進チーム 田老普代工区
〒027-0029 宮古市藤の川4-1 国土交通省三陸国道事務所 東庁舎2-1
TEL 0193-71-2010
URL <http://54.251.44.45/pphp/tohoku/taroufudai.html>

※PPP：Public Private Partnership
官民連携・公民協働の意

宮古市田老

岩泉町

田野畑村

普代村

発破作業中! ご協力をお願いします。
～柏木平地区における通行規制(国道45号)～

普代道路取付部付近の三陸沿岸道路工事現場(柏木平地区)では、急斜面の硬い岩盤の切り取り作業のため、発破作業を併用しての工事を2月下旬から行っています。

発破現場に近い国道45号をご利用になる皆様の安全確保のために、一時的な(5分間程度/回)通行規制を実施しています。発破作業の際は、警戒サイレンが鳴り規制員を配置して、安全な場所での待機(通行規制)をお願いしております。地域の皆様方や道路のご利用の方々には、ご迷惑をお掛けいたしますが安全第一を最優先として作業を行いますので、皆様のご理解とご協力をお願いいたします。

なお発破作業による規制期間は約3ヶ月間(5月末頃まで)を予定しています。

通行規制範囲

発破の警戒開始(発破4分前)から発破後の安全確認(発破1分後)の約5分間を一時通行止めいたします。

時間帯：12時10分(昼)から約5分間。
規制回数：2回/週 程度を予定。

連絡先：
青木あすなろ建設(株) 柏木平トンネル作業所
作業所長 岡 幸平

看板④
ご迷惑をおかけします
国道45号柏木平地区トンネル工事
200m先 発破作業
による一時通行止
12時10分(昼)から5分間
平成27年2月中旬～
平成27年5月下旬
部分的に発破を行って地山の掘削
作業をします。
施工者：青木あすなろ建設(株)柏木平トンネル作業所
TEL 0194-32-3840
発注者：東北地方整備局 三陸国道事務所
TEL 0193-62-1711

(例)工事規制標識「200m先 予告」

発破位置

通行規制状況

④新一の渡橋下部工工事 施工:(株)森本組

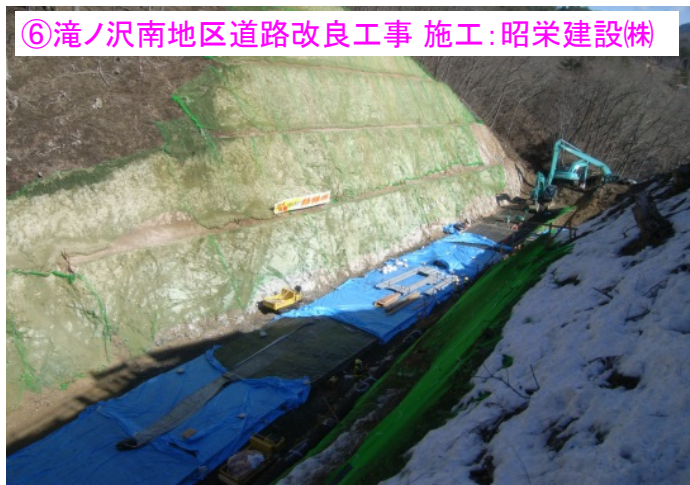


普代川と県道を渡る橋を支える橋台・橋脚の鉄筋・型枠の組み立てが進み、写真手前では橋台を造るための掘削作業を行っています。

三陸沿岸道路 尾肝要普代道路 工事状況

【平成27年3月現在】

⑥滝ノ沢南地区道路改良工事 施工:昭栄建設株



山を削り取り本線を横断する通路(函渠)の土台造りをしています。

②落合地区道路改良工事 施工:(株)福田組



国道を跨ぐ(仮)芦渡二道橋を支える橋台が完成しました。

⑤新柳瀨橋下部工工事 施工:(株)福田組



国道を跨ぐ橋の土台(橋脚)を造るため掘削を行っています。

