

## 『公共プラント』稼動に先立ち、生コンクリート製造体験学習会 ～三陸沿岸道路専用『公共プラント』が総合学習の場に～

地域の将来を担う地元中学生を対象にした「生コンクリート製造体験学習会」が、平成26年8月26日に「公共プラント」で開かれました。プラント建設及び運営を担当する「大成・銭高・東コン特定建設工事共同企業体」が企画し、田老第一中学校が進める総合学習の一環として行われたものです。

訪れたのは田老第一中学校一学年の37名で、企業体職員よりコンクリートについての説明を受けた後、実際に材料を混ぜ合わせて生コンクリートを作る作業を見学し、練った生コンクリートで試験体を作り流動性を測ったり、固まったコンクリートの強度を測る試験等を体験して頂きました。

質疑では、鋭い質問が次々に飛び出し職員を慌てさせる場面もあり、大変熱心に学習されていました。



コンクリートについての説明



コンクリートの材料の説明



生コンクリートで試験体を作成



コンクリートの強度を計測



田老第一中学校の皆さん

建設資材やプラントが、地域の復興を支える身近な存在と感じて頂けたでしょうか

三陸国道事務所では、復興事業の促進を図るため、国内初の「事業促進PPP(※)」を導入しています。事業促進PPPとは、官民がパートナーを組み、双方の技術・経験を活かしながら効率的なマネジメントを行うことにより事業の促進を図るものです。復興道路を早期に整備するため、膨大な業務の実施が必要となっていますが、今まで官の業務範囲であった事業進捗管理、業務工程管理、地元への説明、関係機関との協議・調整、用地取得計画調整などを新たに民間のチームを加えて実施しています。

「田老普代工区だより」は、三陸沿岸道路の宮古市田老から普代村間を担当する事業促進PPPが、事業者と住民の皆様とのコミュニケーションツールとしてお届けします。

発行：国土交通省 三陸国道事務所 三陸沿岸道路事業促進チーム 田老普代工区  
〒027-0029 宮古市藤の川4-1 国土交通省三陸国道事務所 東庁舎2-1  
TEL 0193-71-2010  
URL <http://54.251.44.45/pphp/tohoku/taroufudai.html>

※PPP：Public Private Partnership  
官民連携・公民協働の意

宮古市田老

岩泉町

田野畑村

普代村

## 三陸沿岸道路専用公共プラント『未来の笑顔プラント』が稼動



宮古市田老に建設していた三陸沿岸道路専用の公共プラントが完成し、平成26年8月31日(日)11時より竣工式、引き続き13時より稼動式が開催されました。

稼動式においては、地域の小学生から応募いただいた公共プラントの愛称、PRボードデザインが披露され、「未来の笑顔プラント」と命名されました。

祝 三陸沿岸道路専用「公共プラント」稼動

来賓の方々による火入之儀の後、くす玉開披



◀プラント愛称及びPRボードの図案を応募して下さった児童による風船上げ  
応募頂いた全ての図案はプラント入口付近の壁に掲示しています



最初のミキサー車が出発



# 三陸沿岸道路 田老岩泉道路 工事状況

【平成26年9月現在】

① 摂待地区道路改良工事 施工(株)ノバック



摂待第2トンネル起点側の工事用道路について、9月下旬の完成に向け、のり面に補強鉄筋を打っています。

⑤ 小本道路工事 施工:西松建設(株)



小成川を渡る岩泉南ICランプ橋の橋台を作るための掘削を行っています



本線の下に茸沢を渡る函渠(トンネル)が据え付けられました。小本トンネルは、9月13日現在191m掘り進みました。



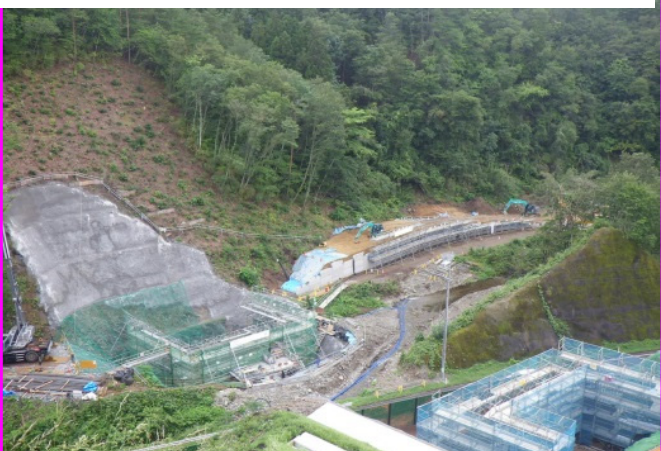
小本川左岸側に続き、右岸側でも、小本川に架ける新小本大橋の橋台基礎となる杭を打つ工事が始まりました。



② 摂待道路工事 施工:大成・銭高・東コンJV



摂待川を渡る摂待大橋の橋脚を施工するために、仮設の栈橋を作っています。



国道45号とオオカン沢を跨ぐ下摂待橋の起点側橋台の鉄筋を組み上げています。工事用道路も整備中です。

③ 下摂待地区道路改良工事 施工:三好建設(株)



下摂待橋の終点側橋台も土台部分が完成し、引き続き橋台本体の鉄筋組立を行っています。

④ 小本南地区道路改良工事 施工:小野新建設(株)



新小成橋の橋脚と終点側橋台(写真奥)はコンクリート打設が終わり、型枠の解体を始めています。手前では起点側橋台の基礎を作っています。



岩泉道路 (中野バイパス) (H22.11.28開通)

下閉伊郡岩泉町大字小本

至:久慈市

至:宮古市

岩泉龍泉洞IC

準備中

⑥ 新小本大橋上部工工事 施工:(株)東京鐵骨橋梁