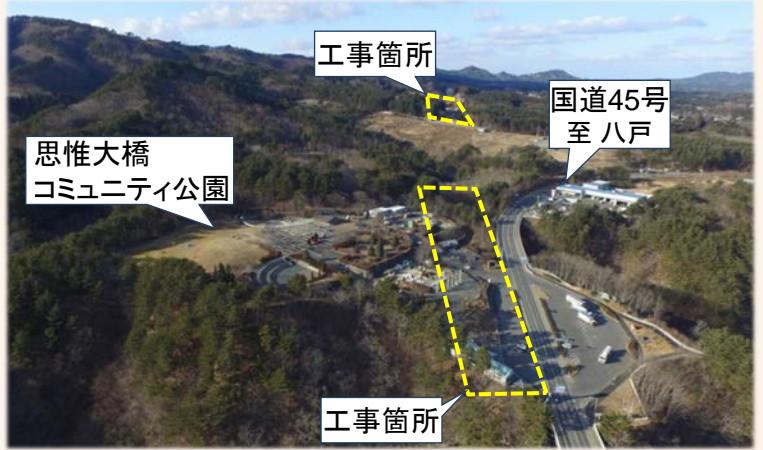


現場紹介 田野畑道路の工事を紹介します… 菅窪南地区道路改良工事 (りんかい日産建設株)

本工事は、田野畑村菅窪地区の現在『道の駅 たのはた』の場所に盛土・よう壁・カルバート等を作る工事です。
 工事中は『道の駅 たのはた』への進入路を切替えたり、一部施設へは迂回をお願いしての作業となります。ご不便お掛けいたしますが、ご協力をよろしくお願いいたします。



工事担当者紹介



工事主任の山本 資氏 (もとし) です。
 昨年は、気仙沼で三陸道の工事に携わっていました。
 地域の皆さんとコミュニケーションをはかりながら、三陸道の早期開通に向け、がんばりますのでよろしくお願いいたします。

※カルバート(culvert)とは：上部の土などの荷重も支えられるように設計された(ハ)型の構造物で、水路やトンネルなどに使われる。

工事一覧 (工事名順：22工事)

| 工区名 | 工事名 | 受注者名 (連絡先：現場事務所設置済の工事のみ) | 主要工種 |
|-----|--------------|--------------------------|---------------------------------|
| 田野畑 | 摂待小本地区道路改良工事 | 榑吉田組 (050-5433-0268) | 切土工、盛土工、排水構造物工、舗装工、防護柵工 |
| 田野畑 | 大芦南地区道路改良工事 | 昭栄建設株 (0194-32-3570) | 切土工、盛土工、函渠工、排水工 |
| 田野畑 | 島越地区道路改良工事 | 榑下建設株 (0194-32-3356) | 橋梁下部工(橋台2基)、切土工、盛土工、排水工 |
| 田野畑 | 新思惟大橋下部工工事 | 戸田建設株 (0194-32-3180) | 橋梁下部工(橋台2基、橋脚3基) |
| 田野畑 | 新思惟大橋上部工工事 | 清水建設株 | PC4径間連続ラーメン箱桁橋 |
| 田野畑 | 菅窪北地区道路改良工事 | 榑本間組 (0194-32-3338) | 切土工、盛土工、のり面工、排水工、函渠工 |
| 田野畑 | 菅窪地区道路改良工事 | 榑下建設株 | 切土工、盛土工、のり面工、地盤改良工、擁壁工、函渠工、排水工 |
| 田野畑 | 菅窪中地区道路改良工事 | 榑本間組 | 切土工、盛土工、のり面工、地盤改良工、擁壁工、函渠工、排水工 |
| 田野畑 | 菅窪南地区道路改良工事 | りんかい日産建設株 (0194-32-3480) | 切土工、盛土工、のり面工、排水工、函渠工 |
| 田野畑 | 田野畑地区道路改良工事 | りんかい日産建設株 | 切土工、盛土工、のり面工、擁壁工、函渠工、橋台工、床版工 |
| 田野畑 | 浜岩泉古道橋上部工工事 | 日本ファブテック株 | 鋼単純非合成箱桁橋 |
| 田野畑 | 平井賀大橋下部工工事 | 大豊建設株 (0194-32-3728) | 橋梁下部工(橋台2基、橋脚4基)、盛土工、補強土壁工、函渠工 |
| 田野畑 | 平井賀大橋上部工工事 | 日本ファブテック株 | 鋼5径間連続非合成鉄桁橋 |
| 尾肝要 | 芦渡北地区道路改良工事 | 榑下建設株 (050-5213-1272) | 切土工、盛土工、のり面工、仮棧橋、架設構台 |
| 尾肝要 | 芦渡地区床版工事 | 西武建設株 | (普代川大橋、芦渡古道橋、芦渡橋)床版工 |
| 尾肝要 | 尾肝要普代北地区舗装工事 | 大成ロテック株 | コンクリート舗装工、アスファルト舗装工、排水工、情報ボックス工 |
| 尾肝要 | 柏木平地区舗装工事 | 日本道路株 | コンクリート舗装工、アスファルト舗装工、排水工、情報ボックス工 |
| 尾肝要 | 沼袋北地区道路改良工事 | 榑ノバック (0194-32-3874) | 切土工、盛土工、のり面工、排水工、函渠工 |
| 尾肝要 | 沼袋南地区道路改良工事 | 榑森組 | 切土工、盛土工、のり面工、地盤改良工、擁壁工、函渠工、排水工 |
| 尾肝要 | 萩牛北地区道路工事 | 西松建設株 (0194-32-3720) | トンネル工、橋梁下部工、床版、切土工、盛土工、函渠工 |
| 尾肝要 | 萩牛地区道路工事 | 佐藤工業株 (0194-32-3761) | トンネル工、切土工、盛土工、排水工、函渠工、補強土壁工 |
| 尾肝要 | 普代川大橋上部工工事 | 榑巴コーポレーション | 鋼4径間連続箱桁橋 |

三陸国道事務所では、復興事業の促進を図るため、国内初の「事業促進PPP(※)」を導入しています。事業促進PPPとは、官民がパートナーを組み、双方の技術・経験を活かしながら効率的なマネジメントを行うことにより事業の促進を図るものです。「田野畑普代工区だより」は、三陸沿岸道路の田野畑村から普代村間を担当する事業促進PPPが、事業者と住民の皆様とのコミュニケーションツールとしてお届けします。

発行：国土交通省 三陸国道事務所 三陸沿岸道路事業促進チーム 田野畑普代工区
 〒027-0029 宮古市藤の川14-1 国土交通省三陸国道事務所 東庁舎2-1
 TEL 0193-71-2010
 URL <http://54.251.44.45/ppphp/tohoku/taroufudai.html>

※PPP：Public Private Partnership
 官民連携・公民協働の意

田野畑道路・尾肝要普代道路統合版 田野畑村 普代村

～「道の駅 たのはた」周辺は工事をしております～
 三陸沿岸道路の整備に伴って村営施設の移転工事中でしたが、いよいよ本線工事に着手いたします。各施設への通路は工事に変更になっている場合がありますので、案内をご確認のうえご利用ください。



三陸沿岸道路 田野畑道路 工事状況

【平成31年2月末現在】

大芦南地区道路改良工事
施工:昭栄建設(株)

島越地区道路改良工事 施工:樋下建設(株)

大芦南地区道路改良工事
施工:昭栄建設(株)

新思惟大橋下部工工事
施工:戸田建設(株)



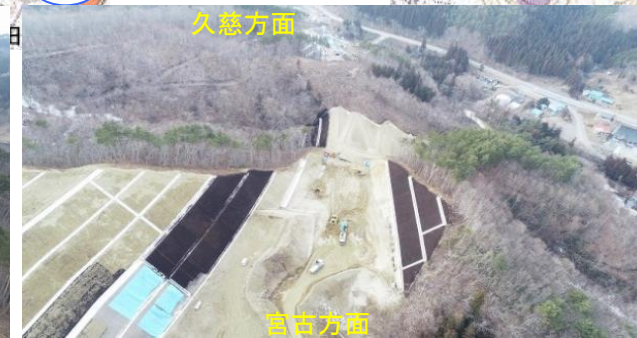
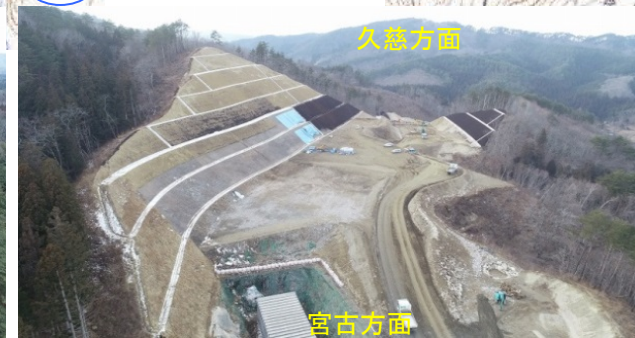
盛土の工事中です。

法面保護の吹付工事中です。

排水工の工事中です。

排水工の工事中です。

橋脚の工事中です。



工事の準備中です。

排水工と土工事中です。

法面保護の吹付工事中です。

掘削工事中です。

橋台と橋脚の工事中です。

※ICや構造物の名称は仮称です。