

## ～復興道路の工事現場見学～

見学会は、平成30年10月23日に開催されました。

(仮) 芦渡こ道橋の「こ道橋」とは、「道を跨ぐ橋」の意味で延長34mの鋼橋です。

(仮) 萩牛トンネルは延長1,712mで、尾肝要普代道路では最も長いトンネルです。



(仮) 萩牛トンネルの事業概要説明



質問コーナー



集合写真



終了挨拶

## 工事一覧 (社名順: 16工事)

工事名	受注者名 (電話番号)	主要工種
新一の渡橋上部工工事	榊安部日鋼工業 (0194-32-3651)	新一の渡橋(PC3径間連結方式ホストンジョコンボ桁)
大芦こ道橋上部工工事	榊安部日鋼工業 (0194-32-3373)	大芦こ道橋(PC単純ホストンジョコンボ中空版橋)
萩牛地区道路工事	佐藤工業㈱ (0194-32-3761)	トンネル工、切土工、盛土工、函渠工、補強土壁工
大芦南地区道路改良工事	昭栄建設㈱ (0194-32-3570)	切土工、盛土工、函渠工
芦渡地区床版工事	西武建設㈱ (準備中)	普代川大橋、芦渡こ道橋、芦渡橋床版工
平井賀大橋下部工工事	大豊建設㈱ (0194-32-3728)	平井賀大橋下部工、盛土工、のり面工、補強土壁工、函渠工
鳥越地区道路改良工事	樋下建設㈱ (0194-32-3396)	浜岩泉跨道橋下部工(A1、A2)、切土工、盛土工
芦渡北地区道路改良工事	樋下建設㈱ (050-5213-1272)	切土工、盛土工、普代川大橋架設用仮橋
新思惟大橋下部工工事	戸田建設㈱ (0194-32-3180)	橋梁下部工(橋台2基、橋脚3基)
普代川大橋上部工工事	榊コーポレーション (準備中)	普代川大橋(鋼4径間連続箱桁橋)(工場製作中)
萩牛北地区道路工事	西松建設㈱ (0194-32-3720)	トンネル工、橋梁下部工、切土工、盛土工、函渠工、床版工
柏木平地区舗装工事	日本道路㈱ (準備中)	舗装工事(コンクリート・アスファルト)、防護柵、情報管路
芦渡橋上部工工事	日本ファブテック㈱ (0194-35-2870)	芦渡橋(鋼2径間連続桁橋)、芦渡こ道橋(鋼単純桁橋)
沼袋北地区道路改良工事	榊ノバック (0194-32-3874)	切土工、盛土工、函渠工
菅窪北地区道路改良工事	榊本間組 (0193-62-6478)	切土工、盛土工、のり面工
摂待小本地区道路改良工事	榊吉田組 (050-5433-0268)	切土工、盛土工、排水構造物工、舗装工、防護柵工、構造物撤去工

三陸国道事務所では、復興事業の促進を図るため、国内初の「事業促進PPP(※)」を導入しています。事業促進PPPとは、官民がパートナーを組み、双方の技術・経験を活かしながら効率的なマネジメントを行うことにより事業の促進を図るものです。「田野畑普代工区だより」は、三陸沿岸道路の田野畑村から普代村間を担当する事業促進PPPが、事業者と住民の皆様とのコミュニケーションツールとしてお届けします。

発行：国土交通省 三陸国道事務所 三陸沿岸道路事業促進チーム 田野畑普代工区  
〒027-0029 宮古市藤の川4-1 国土交通省三陸国道事務所 東庁舎2-1  
TEL 0193-71-2010  
URL <http://54.251.44.45/pppp/tohoku/taroufudai.html>

※PPP: Public Private Partnership  
官民連携・公民協働の意

## 田野畑道路・尾肝要普代道路統合版

## 田野畑村

## 普代村

## ～復興道路の工事現場を見学しました～

岩手県立岩泉高等学校1年生59名が、復興教育の一環として尾肝要普代道路で施工中の

(仮) 芦渡こ道橋及び(仮) 萩牛トンネルの工事現場を見学しました。



(仮) 芦渡こ道橋の事業概要説明



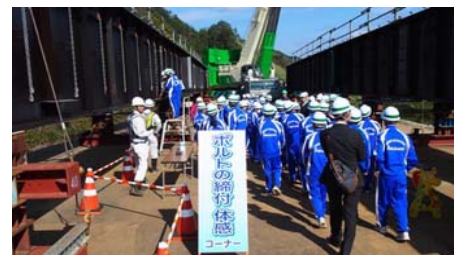
500 t吊りクレーン試乗体験



橋の動画放送コーナー



動画説明状況



ボルトの締付体感コーナー



高力ボルトの締付体験

(参考) 高力ボルト(こうりょくボルト)とは高張力の鋼(はがね)で作られた強度の高いボルト(別名:ハイテンションボルト・ハイテンボルト)摩擦接合用高力六角ボルト・ナット・座金のこと。締付けは通常六角ボルトよりも高い力での締付けを行う。一度使用した高力ボルトは、もはや新品時の状態を保っていないので、再使用できない。



# 三陸沿岸道路 田野畑道路 工事状況

【平成30年10月末現在】

大芦こ道橋上部工工事  
施工:(株)安部日鋼工業

島越地区道路改良工事 施工:樋下建設(株)

大芦南地区道路改良工事  
施工:昭栄建設(株)

新思惟大橋下部工工事  
施工:戸田建設(株)

1



2



3



4



5



きょうりょうふぞくがつ  
橋梁附属物の工事中

盛土と排水工の工事中

橋台の工事中

うかい  
迂回道路と排水工の工事中

仮設作業橋の工事中

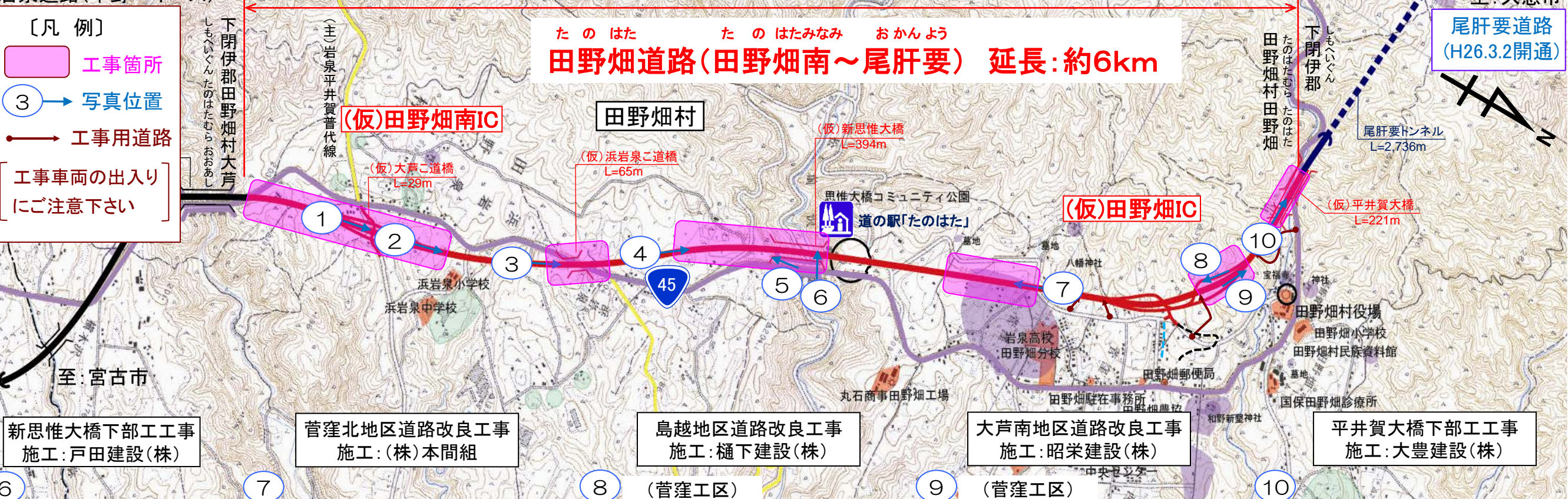
岩泉道路(中野バイパス)

〔凡例〕

- 工事箇所
- 写真位置
- 工事用道路

工事車両の出入りにご注意ください

たの はた たの はたみなみ おかんよう  
**田野畑道路(田野畑南～尾肝要) 延長:約6km**



新思惟大橋下部工工事  
施工:戸田建設(株)

菅窪北地区道路改良工事  
施工:(株)本間組

島越地区道路改良工事  
施工:樋下建設(株)

大芦南地区道路改良工事  
施工:昭栄建設(株)

平井賀大橋下部工工事  
施工:大豊建設(株)

6



7



8



9



10



橋脚の掘削工事中

付替道路の舗装工事中

掘削工事中

掘削工事中

橋台と橋脚の工事中

※ICや構造物の名称は仮称です