

「宮古老道路かわらばん」は、宮古老道路の一日も早い完成を目指し、地域と一体となって工事を進めていくために、工事の進捗状況や様々なトピックを情報発信しています。より良い広報誌づくりのために、ご意見・ご感想をお寄せいただければ幸いです。

## 三陸沿岸道路（宮古老道路） 宮古中央ICの全面通行止め及び通行切り替えのお知らせ

三陸国道事務所では、宮古市内において三陸沿岸道路（宮古老道路）の整備を進めております。このたび工事の進捗に伴い、**宮古中央ICの通行が対面通行から一部上下線分離通行へ切り替わりますので、お知らせします。**

また、切り替え工事に伴い、**宮古南IC～宮古中央IC間が通行止め**となります。

1.切り替え時期：令和2年5月14日（木）6：00から

※切り替え工事に伴い

5月13日20：00から5月14日6：00まで

宮古南IC～宮古中央IC間が通行止めとなります。

※天候不順などにより延期になる場合があります

2.切り替え区間：三陸沿岸道路（宮古老道路）宮古中央IC

3.備考：現地の交通誘導および案内に従ってご利用をお願いします。

※お問い合わせ先

国土交通省東北地方整備局

三陸国道事務所管理課

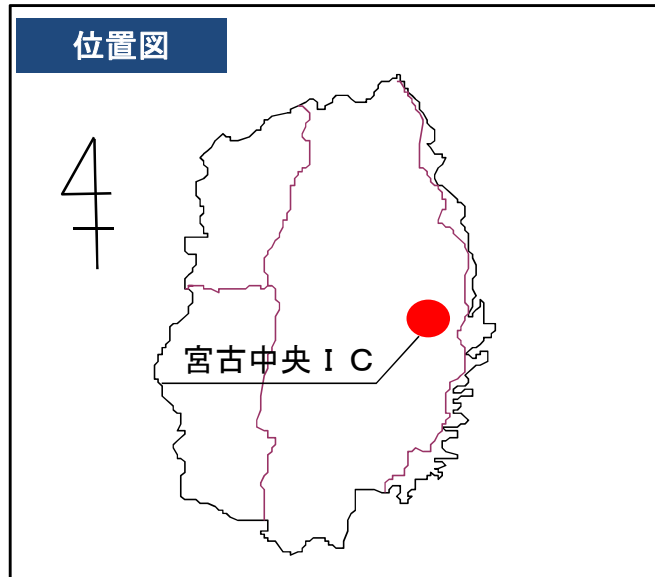
Tel.0193-62-1715

〃

宮古西維持出張所

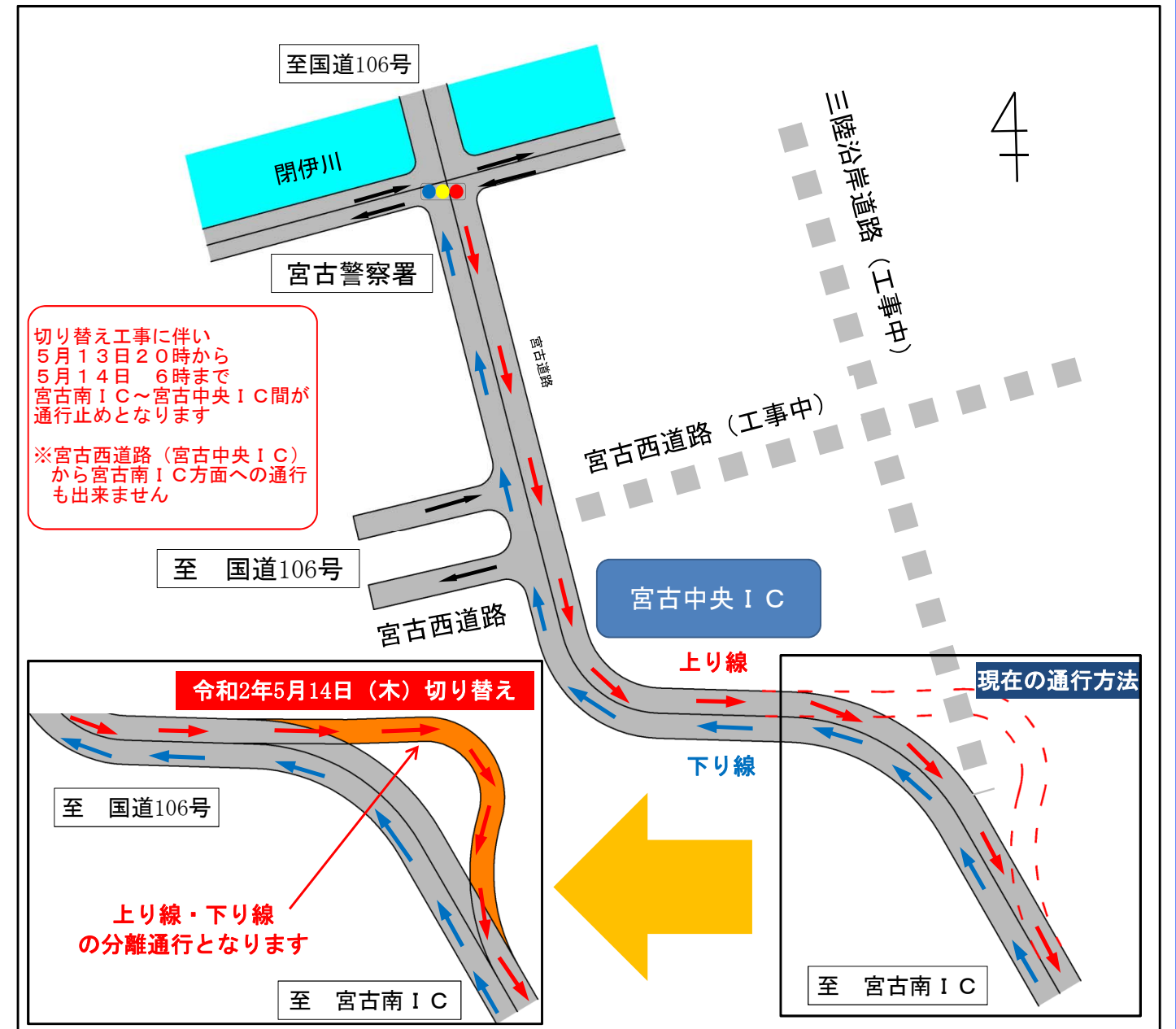
Tel.0193-71-1760

### 位置図



三陸沿岸道路（宮古老道路）  
宮古中央ICの通行が切り替わります  
—令和2年5月14日（木）から—

### 【通行方法の変更詳細図】



※宮古中央ICの通行が対面通行から一部上下線分離通行へ切り替わりますので、通行の際はご注意ください。また安全運転のご協力を宜しく申し上げます。ご不便お掛けしますがご協力宜しく申し上げます。

ご意見・ご感想をお寄せ下さい。

・国土交通省 東北地方整備局 三陸国道事務所 〒027-0029宮古市藤の川4番1号  
建設監督官(宮古老道路担当) TEL:0193-71-1745 FAX:0193-71-1738

・三陸沿岸道路事業促進チーム(宮古老工区) 三陸国道事務所東庁舎1-2  
施工監理担当 TEL:0193-77-4731

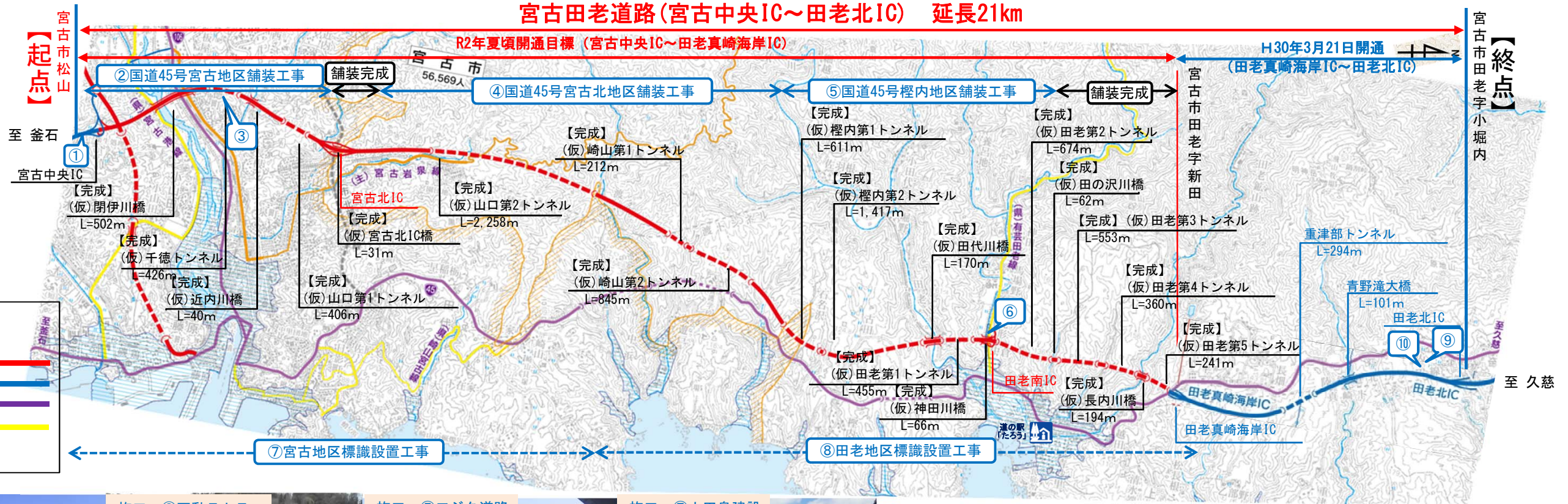
復興道路 三陸沿岸道路  
宮古田老道路 工事状況報告

つなげよう！命の道

国土交通省 三陸国道事務所  
令和2年4月30日時点

がんばろう！東北

宮古田老道路(宮古中央IC～田老北IC) 延長21km



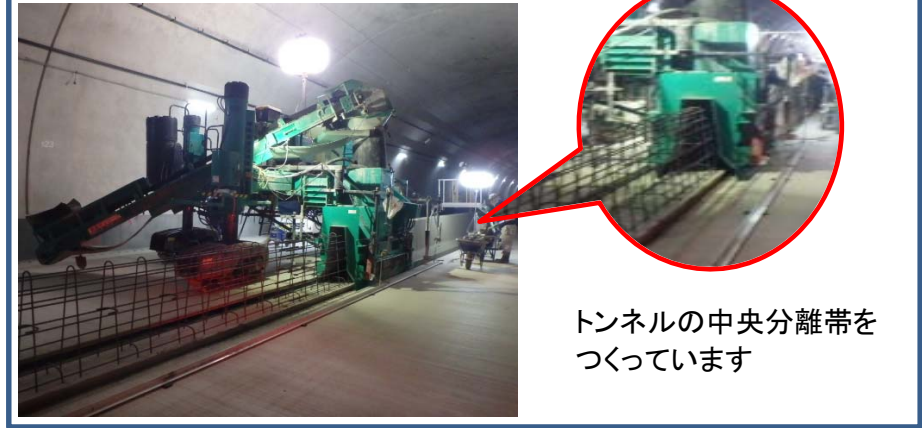
凡例  
宮古田老道路(開通前) 赤線  
宮古田老道路(開通済) 青線  
国道 紫線  
県道 黄線



現場で活躍する頼もしく珍しい機械達を紹介するコーナーです

はたらく機械紹介コーナー

今回は「コンクリート成形機」(カミンズ QSB4.5-130C)。コンクリートの供給・敷き均し・締固め・成形・表面仕上げなどの機能を兼備した自走式機械です。コンクリート舗装を連続的に施工できます。



トンネルの中央分離帯をつくっています

宮古田老道路工事一覧表 (起終点順)				番号			
番号	工事名	工期	受注者	番号	工事名	工期	受注者
①	宮古田老地区道路改良工事	H31.8.23～R2.5.29	(株)小澤組	⑥	宮古地区道路改良工事	H31.3.1～R2.6.30	大坂建設(株)
②	国道45号宮古地区舗装工事	H31.2.15～R2.6.19	日本道路(株)	⑦	宮古地区標識設置工事	R1.7.30～R2.5.29	岩手標識(株)
③	国道45号千徳地区道路工事	H29.10.20～R2.5.29	(株)不動テトラ	⑧	田老地区標識設置工事	R1.8.19～R2.5.29	小田島建設(株)
④	国道45号宮古北地区舗装工事	H30.12.4～R2.6.19	東亜道路工業(株)	⑨	田老北地区道路改良工事	R2.4.1～R2.12.8	(株)テラ
⑤	国道45号榎内地区舗装工事	H30.9.20～R2.6.30	フジタ道路(株)	⑩	田老南地区道路改良工事	R2.4.1～R2.12.12	小原建設(株)
				⑪			