



サーモンくん みよこちゃん

# 宮古老道路かわらばん

## 第71号 つなげよう！命の道

発行日：令和2年4月7日

編集・監修：国土交通省 三陸国道事務所  
建設監督官(宮古老道路担当)  
三陸沿岸道路事業促進チーム (PPP宮古老)  
発行：宮古老道路安全協議会  
代表：日本道路(株)

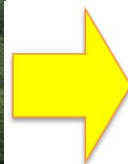
「宮古老道路かわらばん」は、宮古老道路の一日も早い完成を目指し、地域と一体となって工事を進めていくために、工事の進捗状況や様々なトピックを情報発信しています。より良い広報誌づくりのために、ご意見・ご感想をお寄せいただければ幸いです。

**工事が無事に完了しました！**

### 山口崎山地区道路改良工事 ～樋下建設(株)～

着工(平成31年3月)

竣工(令和2年3月)



現場代理人：瀬川



監理技術者：花田

令和元年6月より本格着工し、この度3月に工事が完了致しました。多くの工事用車両の通行などで近隣の皆様には大変なご不便をおかけいたしました。皆様のご理解・ご協力により工事を進めることができ、大変感謝しております。全線開通までもうしばらく工事は続きますが引き続きご理解・ご協力をお願い致します。

樋下建設株式会社 一同

### 宮古地区電気室新築工事 ～菊池建設(株)～

着工(平成31年4月)

竣工(令和2年3月)



おかげさまで工事は無事に完成しました。周辺の皆様のご理解ご協力のもと工事を進めることができ、大変感謝しております。1年間ありがとうございました。

菊池建設株式会社 一同

### 田老地区落石防護柵設置工事 ～ライト工業(株)～

着工(平成31年3月)

竣工(令和2年3月)



現場代理人：和田



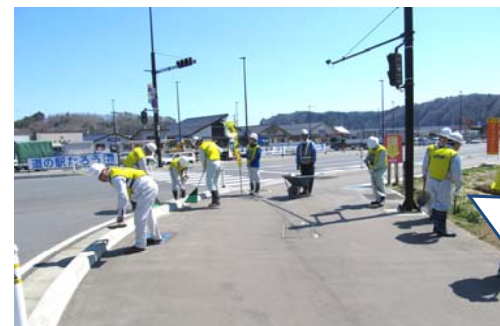
監理技術者：成田

平成31年4月より工事に着手し、このたび無事工事が完了しました。近隣の皆様にはご迷惑をおかけしたかと思いますが、日々のご理解、ご協力のおかげで工事を進めることができ、大変感謝しております。開通までまだ工事が続きますが引き続きご理解・ご協力をお願いいたします。

ライト工業株式会社 一同

### 安全協議会活動報告

今年度は計11回の清掃活動を実施しました。毎月の国道清掃の他、地域の皆さんと一緒に自然歩道や海岸等の清掃を行いました。



国道清掃状況

地域の皆様には大変お世話になりました。令和2年度も開通まで定期的に清掃活動を実施していく予定です。引き続きよろしくお祈りいたします。



9月みちのく潮風トレイル清掃状況



7月海岸清掃状況

黄色ののぼり旗とチョッキが目印です！



安全協議会清掃実績

日付	清掃箇所
4月	国道45号(道の駅たろう付近)
5月	国道45号(旧市役所付近)
6月	青野滝地区
6月	国道45号(道の駅たろう付近)
7月	海岸(中の浜)
7月	国道45号(旧市役所付近)
9月	みちのく潮風トレイル(青野滝北、中の浜付近)
11月	国道45号(道の駅たろう付近)
12月	国道45号(旧市役所付近)
1月	国道45号(道の駅たろう付近)
2月	国道45号(旧市役所付近)

ご意見・ご感想をお寄せ下さい。

・国土交通省 東北地方整備局 三陸国道事務所 〒027-0029宮古市藤の川4番1号  
建設監督官(宮古老道路担当) TEL:0193-71-1745 FAX:0193-71-1738  
・三陸沿岸道路事業促進チーム(宮古老工区) 三陸国道事務所東庁舎1-2  
施工監理担当 TEL:0193-77-4731

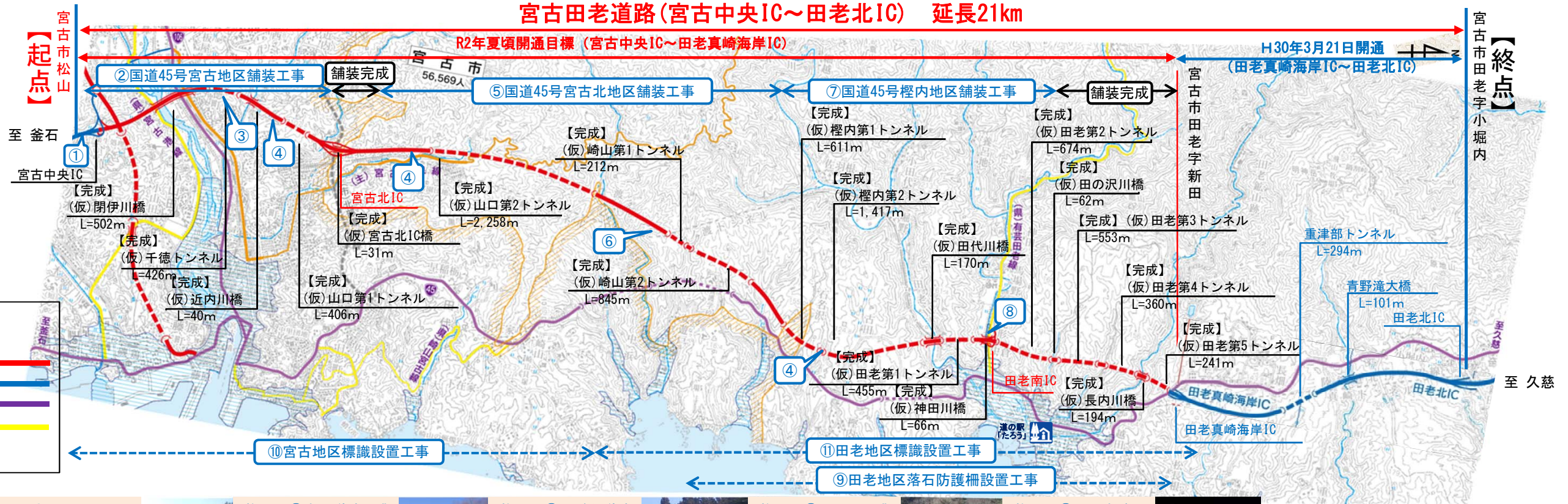
復興道路 三陸沿岸道路  
宮古田老道路 工事状況報告

つなげよう！命の道

国土交通省 三陸国道事務所  
令和2年3月31日時点

がんばろう！東北

宮古田老道路(宮古中央IC～田老北IC) 延長21km



- 凡例
- 宮古田老道路(開通前)
  - 宮古田老道路(開通済)
  - 国道
  - 県道

<p>施工：①小澤組</p> <p>金浜地区・千徳地区で土工事をすすめています。</p>	<p>施工：③不動テトラ</p> <p>千徳地区で土工事をすすめています。千徳、崎山、田老地区で電気室工事をすすめています。</p>	<p>施工：⑤東亜道路工業</p> <p>山口～崎山地区で舗装工事をすすめています。</p>	<p>施工：⑦フジタ道路</p> <p>椋内第1トンネル～田老第3トンネルにかけて舗装工事をすすめています。</p>	<p>施工：⑨ライト工業</p> <p>崎山第1トンネル～田老第5トンネルにかけて落石防護柵工事が完了しました。</p>	<p>施工：⑪小田島建設</p> <p>田老地区で標識設置工事をすすめています。</p>
--	--	--	--	--	--

現場で活躍する頼もしく珍しい機械達を紹介するコーナーです

<p>施工：②日本道路</p> <p>宮古中央IC～宮古北ICで舗装工事をすすめています。</p>	<p>施工：④菊池建設</p> <p>椋内地区の電気室工事が完了しました。</p>	<p>施工：⑥樋下建設</p> <p>崎山地区の土工事が完了しました。</p>	<p>施工：⑧大坂建設</p> <p>小林地区で土工事をすすめています。</p>	<p>施工：⑩岩手標識</p> <p>宮古地区で標識設置工事をすすめています。</p>
---	---	---	--	---

はたらく機械紹介コーナー

今回は「高所法面掘削機」(ロッククライミングマシン「RCM」)。従来は人力で行っていた高所危険作業を、迅速かつ安全に行うことができます。



宮古田老道路工事一覧表(起終点順)			番号				
番号	工事名	工期	受注者	番号	工事名	工期	受注者
①	宮古田老地区道路改良工事	H31.8.23～R2.5.29	(株)小澤組	⑥	山口崎山地区道路改良工事	H31.3.1～R2.3.13	樋下建設(株)
②	国道45号宮古地区舗装工事	H31.2.15～R2.5.8	日本道路(株)	⑦	国道45号椋内地区舗装工事	H30.9.20～R2.4.28	フジタ道路(株)
③	国道45号千徳地区道路工事	H29.10.20～R2.5.29	(株)不動テトラ	⑧	宮古地区道路改良工事	H31.3.1～R2.4.28	大坂建設(株)
④	宮古地区電気室新築工事	H31.4.1～R2.3.19	(株)菊池建設	⑨	田老地区落石防護柵設置工事	H31.3.29～R2.3.24	ライト工業(株)
⑤	国道45号宮古北地区舗装工事	H30.12.4～R2.4.28	東亜道路工業(株)	⑩	宮古地区標識設置工事	R1.7.30～R2.5.29	岩手標識(株)
				⑪	田老地区標識設置工事	R1.8.19～R2.5.29	小田島建設(株)