



サーモンくん みよこちゃん

発行日：令和2年3月6日

編集・監修：国土交通省 三陸国道事務所
建設監督官(宮古老道路担当)
三陸沿岸道路事業促進チーム(PPP宮古老)
発行：宮古老道路安全協議会
代表：日本道路(株)

「宮古老道路かわらばん」は、宮古老道路の一日も早い完成を目指し、地域と一体となって工事を進めていくために、工事の進捗状況や様々なトピックを情報発信しています。より良い広報誌づくりのために、ご意見・ご感想をお寄せいただければ幸いです。

宮古老道路の工事進捗状況

進捗状況① ～トンネル内の設備～

宮古老道路（宮古中央IC～田老真崎海岸IC）（未開通延長＝約17km）は、全線開通に向けて、工事が着々と進んでおります。

トンネル内にいろんな設備が付いてきたのでご紹介します。普段運転しながらではどんな設備が付いているか見ることも出来ないし、気にすることも無いと思います。工事中だからこそお見せできます。緊急時にこんな設備があったと思っていいただければ幸いです。



現在トンネルはこのような電線を引き込んだり、設備を取り付けています



こちらは消火栓です。火災時に役に立つ設備です。給水管がついていて散水できます。



こちらはCCTVカメラです。トンネル内を常時監視している監視カメラです。

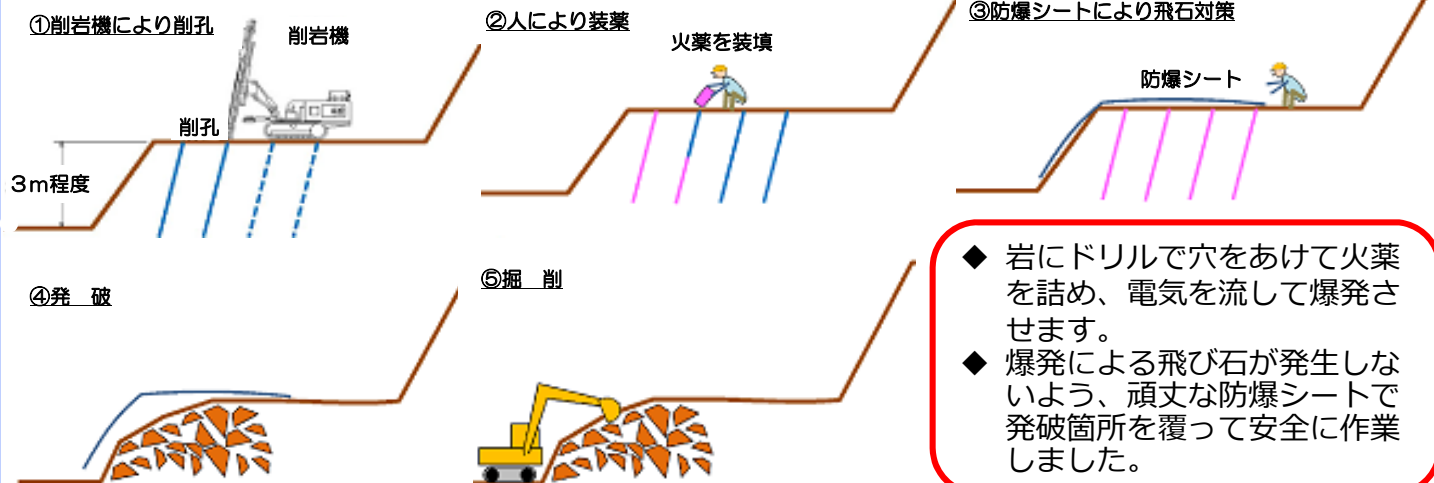


こちらは非常電話です。その名の通り緊急時に電話ができる設備です。

進捗状況② ～崎山地区の土工事～

崎山地区の掘削が完了したのでご紹介します。崎山地区には硬い山が残っており、土工事を進めるのが大変でした。とても硬い山には発破作業（火薬）をしてなんとかきれいに仕上げることができました。現在は舗装や排水工事を進めています。

【発破作業の手順】



- ◆ 岩にドリルで穴をあけて火薬を詰め、電気を流して爆発させます。
- ◆ 爆発による飛び石が発生しないよう、頑丈な防爆シートで発破箇所を覆って安全に作業しました。



令和元年8月末



令和2年2月

安全協議会活動報告

国道清掃活動 (2月19日)

2月19日に旧市役所付近の国道を清掃しました。



ご意見・ご感想をお寄せ下さい。

- ・国土交通省 東北地方整備局 三陸国道事務所 〒027-0029宮古市藤の川4番1号
建設監督官(宮古老道路担当) TEL:0193-71-1745 FAX:0193-71-1738
- ・三陸沿岸道路事業促進チーム(宮古老工区) 三陸国道事務所東庁舎1-2
施工監理担当 TEL:0193-77-4731

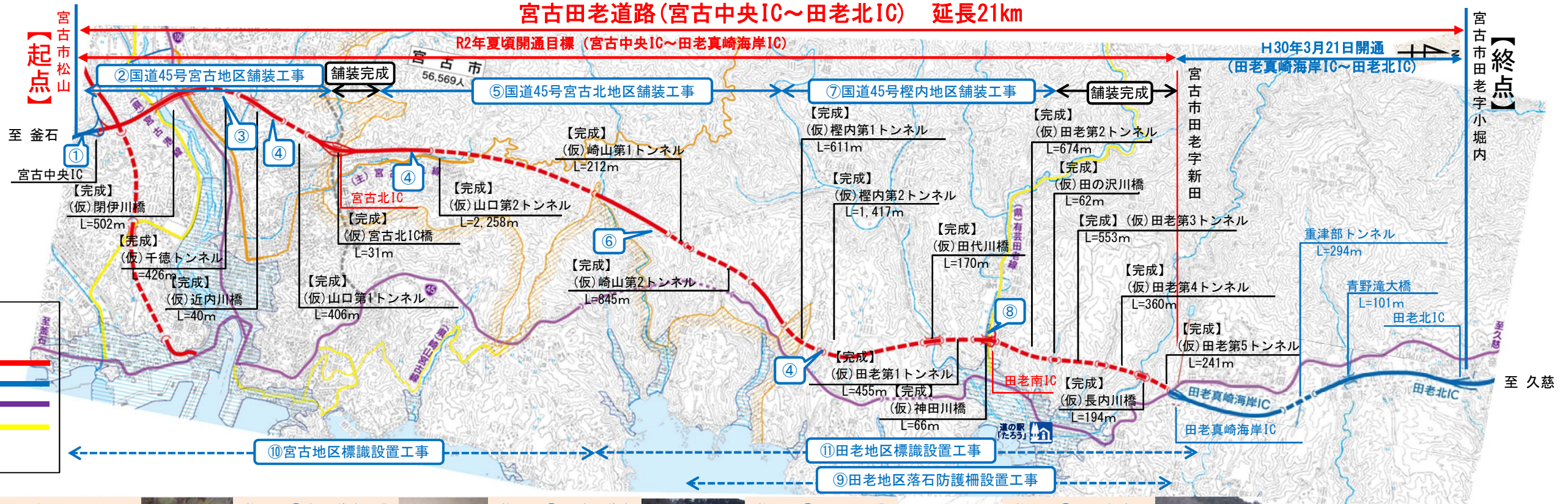
復興道路 三陸沿岸道路
宮古田老道路 工事状況報告

つなげよう！命の道

国土交通省 三陸国道事務所
令和2年2月29日時点

がんばろう！東北

宮古田老道路(宮古中央IC～田老北IC) 延長21km



凡例
宮古田老道路(開通前) 赤線
宮古田老道路(開通済) 青線
国道 紫線
県道 黄線

<p>施工：①小澤組</p> <p>金浜地区・千徳地区で土工事をすすめています。</p>	<p>施工：③不動テトラ</p> <p>千徳地区で土工事をすすめています。千徳、崎山、田老地区で電気室工事をすすめています。</p>	<p>施工：⑤東亜道路工業</p> <p>山口～崎山地区で舗装工事をすすめています。</p>	<p>施工：⑦フジタ道路</p> <p>榎内第1トンネル～田老第3トンネルにかけて舗装工事をすすめています。</p>	<p>施工：⑨ライト工業</p> <p>崎山第1トンネル～田老第5トンネルにかけて落石防護柵工事をすすめています。</p>	<p>施工：⑪小田島建設</p> <p>田老地区で標識設置工事をすすめています。</p>
--	--	--	--	---	--

今回より現場で活躍する頼もしく珍しい機械達を紹介していきます

<p>施工：②日本道路</p> <p>宮古中央IC～宮古北ICで舗装工事をすすめています。</p>	<p>施工：④菊池建設</p> <p>榎内地区の電気室工事をすすめています。</p>	<p>施工：⑥樋下建設</p> <p>崎山地区で土工事をすすめています。</p>	<p>施工：⑧大坂建設</p> <p>小林地区で土工事をすすめています。</p>	<p>施工：⑩岩手標識</p> <p>宮古地区で標識設置工事をすすめています。</p>
---	--	--	--	---

はたらく機械紹介コーナー

今回は「ロードヒーター」。小型ショベルに搭載した7つのバーナーで道路の雪を溶かします。

宮古田老道路工事一覧表(起終点順)			番号				
番号	工事名	工期	受注者	番号	工事名	工期	受注者
①	宮古田老地区道路改良工事	H31.8.23～R2.5.29	(株)小澤組	⑥	山口崎山地区道路改良工事	H31.3.1～R2.3.13	樋下建設(株)
②	国道45号宮古地区舗装工事	H31.2.15～R2.5.8	日本道路(株)	⑦	国道45号榎内地区舗装工事	H30.9.20～R2.4.28	フジタ道路(株)
③	国道45号千徳地区道路工事	H29.10.20～R2.5.29	(株)不動テトラ	⑧	宮古地区道路改良工事	H31.3.1～R2.4.28	大坂建設(株)
④	宮古地区電気室新築工事	H31.4.1～R2.3.19	(株)菊池建設	⑨	田老地区落石防護柵設置工事	H31.3.29～R2.3.24	ライト工業(株)
⑤	国道45号宮古北地区舗装工事	H30.12.4～R2.3.6	東亜道路工業(株)	⑩	宮古地区標識設置工事	R1.7.30～R2.5.29	岩手標識(株)
				⑪	田老地区標識設置工事	R1.8.19～R2.5.29	小田島建設(株)