



サーモンくん みよこちゃん

# 宮古老道路かわらばん

## 第60号 つなげよう！命の道

発行日：平成31年4月26日

編集・監修：国土交通省 三陸国道事務所  
建設監督官(宮古老道路担当)  
三陸沿岸道路事業促進チーム(PPP宮古老)  
発行：宮古老道路安全協議会  
代表：(株)不動テトラ

「宮古老道路かわらばん」は、宮古老道路の一日も早い完成を願い、地域と一体となって工事を進めていくために、工事の進捗状況や様々なピックアップを情報発信しています。より良い広報誌づくりのために、ご意見・ご感想をお寄せいただければ幸いです。

### 岩手県沿岸広域振興局 宮古地域センターの14名が (仮)千徳トンネルを見学！ 4月11日 (国道45号千徳地区道路工事)

岩手県職員で他自治体から来ている応援職員と新任の職員の皆さまが、(仮称)千徳トンネル(延長426m)の現場を見学しました。

トンネルの施工状況や、トンネルの構造の仕組み、トンネルの重機を見学して頂きました。工事関係者以外で貫通後の千徳トンネルに初めて入って頂き、記念となる見学会となりました。



見学会は随時受け付けています。お気軽にお問い合わせ下さい。

## 工事の紹介

### 千徳南地区道路改良工事 (小澤組)

#### 工事概要

千徳地区において、道路を形づくる工事です。



現場代理人：八幡



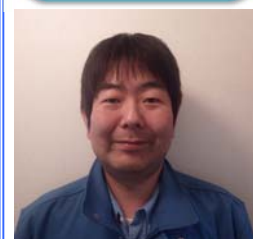
監理技術者：阿部

本工事の施工内容は、切土、盛土及び排水工等です。工事期間中、土砂運搬等の工事用車両の通行がありますが、住民の皆様にはご不便をお掛けしないよう安全第一で努めてまいりますので、ご理解とご協力をお願い申し上げます。

### 国道45号 宮古地区舗装工事 (日本道路)

#### 工事概要

宮古中央IC～宮古北ICにおいて道路舗装をする工事です。



現場代理人：野呂



監理技術者：千田

5月より舗装工事に着手して行きます。大型の工事関係車両の出入りが多くなり、地域の皆様には、ご迷惑をお掛けしますが、工事期間中は細心の注意を払い、安全第一で工事を進めてまいります。ご理解とご協力のほど、よろしくお願い致します。

### 山口崎山地区道路改良工事 (樋下建設)

#### 工事概要

山口地区、崎山地区において道路を形づくる工事です。



現場代理人：瀬川



監理技術者：花田

本工事は2工区に分かれており盛土、切土、排水工等を施工致します。工事期間中は大型車両等の出入りが多くなり、地域の皆様にはご不便をお掛けする事となりますが、安全の心得を徹底し安全第一で工事を進めてまいります。ご理解、ご協力のほどよろしくお願い致します。

### 田老地区落石防護柵設置工事 (ライト工業)

#### 工事概要

崎山地区～新田平地区において、主に落石防護柵を設置する工事です。



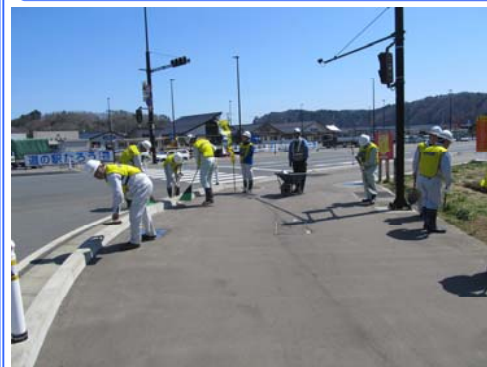
現場代理人：和田



監理技術者：成田

本工事の施工内容は、斜面からの落石を防止するために、5月から順次防護柵を設置します。住民の皆様には、ご不便をお掛けしないように努めてまいりますので、ご理解とご協力をお願い申し上げます。

## 安全協議会活動報告



4月16日に道の駅たろう付近の国道を清掃しました

引き続き宜しくお願いします

ご意見・ご感想をお寄せ下さい。

また、工事見学のご希望がありましたら、下記に記載のURLから工事見学の募集を承っております。  
ホームページ URL:<http://www.thr.mlit.go.jp/sanriku/index.html>

国土交通省 東北地方整備局 三陸国道事務所 〒027-0029宮古市藤の川4番1号  
建設監督官(宮古老道路担当) TEL:0193-71-1745 FAX:0193-71-1738

三陸沿岸道路事業促進チーム(宮古老工区) 三陸国道事務所東庁舎1-2  
施工監理担当 TEL:0193-77-4731

工事現場を見学しませんか?  
このバナーから募集しています。

復興道路 三陸沿岸道路  
宮古田老道路 工事状況報告

つなげよう！命の道

国土交通省 三陸国道事務所  
平成31年4月26日時点

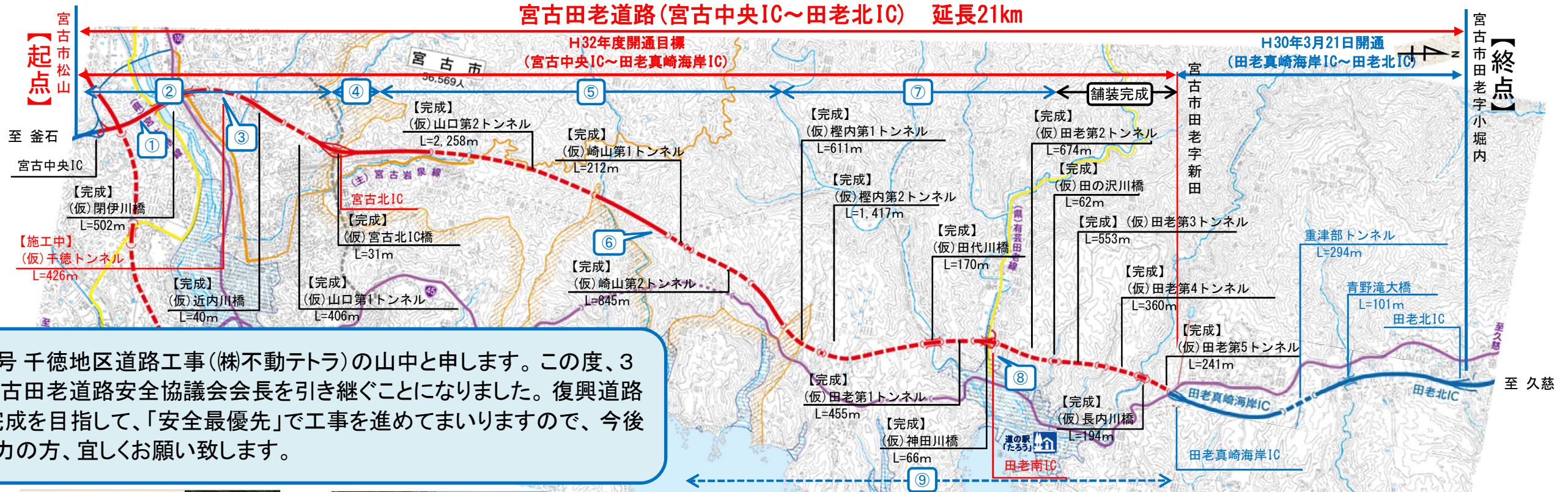
がんばろう！東北



☆現場の声☆



国道45号 千徳地区道路工事(株不動テトラ)の山中と申します。この度、3月から宮古田老道路安全協議会会長を引き継ぐことになりました。復興道路の早期完成を目指して、「安全最優先」で工事を進めてまいりますので、今後ともご協力の方、宜しくお願い致します。



| 宮古田老道路工事一覧表 (起終点順) |                |                     |           | 番号 |               |                   |          | 番号 |     |    |     |
|--------------------|----------------|---------------------|-----------|----|---------------|-------------------|----------|----|-----|----|-----|
| 番号                 | 工事名            | 工期                  | 受注者       | 番号 | 工事名           | 工期                | 受注者      | 番号 | 工事名 | 工期 | 受注者 |
| ①                  | 千徳南地区道路改良工事    | H31.3.1～H31.12.16   | (株)小澤組    | ⑥  | 山口崎山地区道路改良工事  | H31.3.1～H31.12.16 | 樋下建設(株)  | ⑫  |     |    |     |
| ②                  | 国道45号宮古地区舗装工事  | H31.2.15～H32.3.6    | 日本道路(株)   | ⑦  | 国道45号榎内地区舗装工事 | H30.9.20～H32.2.28 | フジタ道路(株) | ⑬  |     |    |     |
| ③                  | 国道45号千徳地区道路工事  | H29.10.20～H31.12.3  | (株)不動テトラ  | ⑧  | 宮古地区道路改良工事    | H31.3.1～H32.2.10  | 大坂建設(株)  | ⑭  |     |    |     |
| ④                  | 山口地区舗装工事       | H30.10.29～H31.10.30 | 東亜道路工業(株) | ⑨  | 田老地区落石防護柵設置工事 | H31.3.29～H31.8.20 | ライト工業(株) | ⑮  |     |    |     |
| ⑤                  | 国道45号宮古北地区舗装工事 | H30.12.4～H32.3.6    | 東亜道路工業(株) | ⑩  |               |                   |          | ⑯  |     |    |     |
|                    |                |                     |           | ⑪  |               |                   |          | ⑰  |     |    |     |