

みやこたろう  
みやぐち  
三陸沿岸道路 宮古田老道路  
山口第2トンネル工事の安全祈願祭を開催  
～三陸国道事務所管内における震災以降新規事業化区間のうち  
最も長いトンネル工事（延長2,258m）に着手します～

三陸沿岸道路を構成する「宮古田老道路」（岩手県宮古市）は、平成23年度第3次補正予算にて新規事業化された区間で、復興のリーディングプロジェクトとして1日も早い供用を目指し、地域一体となって事業を進めております。

この度、迅速な復旧・復興に向け、三陸国道事務所管内の震災以降新規事業化区間のうち最も長い「山口第2トンネル工事（延長2,258m）」に着手することになりました。

つきましては、被災地の1日も早い復興と工事の安全を祈念し、安全祈願祭を開催しますのでお知らせします。

1. 日時：平成26年10月10日（金）10：00～
2. 場所：宮古市山口第13地割地内・・・別紙 上段（会場案内図）を参照
3. 主催：（施工者）飛鳥建設株式会社
4. 安全祈願祭の概要
  - ・ 神事
  - ・ 崎山小学校児童による「よさこいさんさ」の披露
  - ・ 発注者挨拶（三陸国道事務所長）
  - ・ 来賓挨拶（宮古市長、岩手県沿岸広域振興局長）
  - ・ 施工者謝辞（飛鳥建設株式会社 東北支店支店長）

<発表記者会：岩手県政記者クラブ、宮古記者クラブ、東北専門記者会>

問い合わせ先

【式典や工事内容に関すること】

飛鳥建設株式会社 東北支店

山口第2トンネル作業所 〒027-0096 岩手県宮古市崎鍬ヶ崎第16地割3-1


所 長 森 永 博 [電話] 0193-77-5322

【事業に関すること】

国土交通省 東北地方整備局 三陸国道事務所 [電話]0193-62-1711(代表)

副 所 長 戸 嶋 守 (内線204)

工務第一課長 馬 場 裕 之 (内線411)

(復興道路、三陸沿岸道路については、 で検索できます。)

# 国道45号 山口第2トンネル工事 安全祈願祭 会場案内図



## 国道45号 山口第2トンネル工事 【施工者】 飛島建設株式会社

### 工事概要

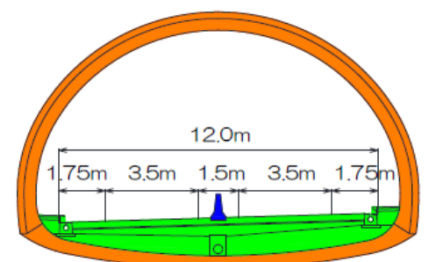
国道45号山口第2トンネル工事は、山口第13地割から崎山第7地割にかけて延長2,258mのトンネルを施工するもので、東日本大震災からの早期復興、防災ネットワークの形成、地域活性化等に寄与するとして整備されている三陸沿岸道路の工事です。

【工事場所】 岩手県宮古市山口第13地割から崎山第7地割

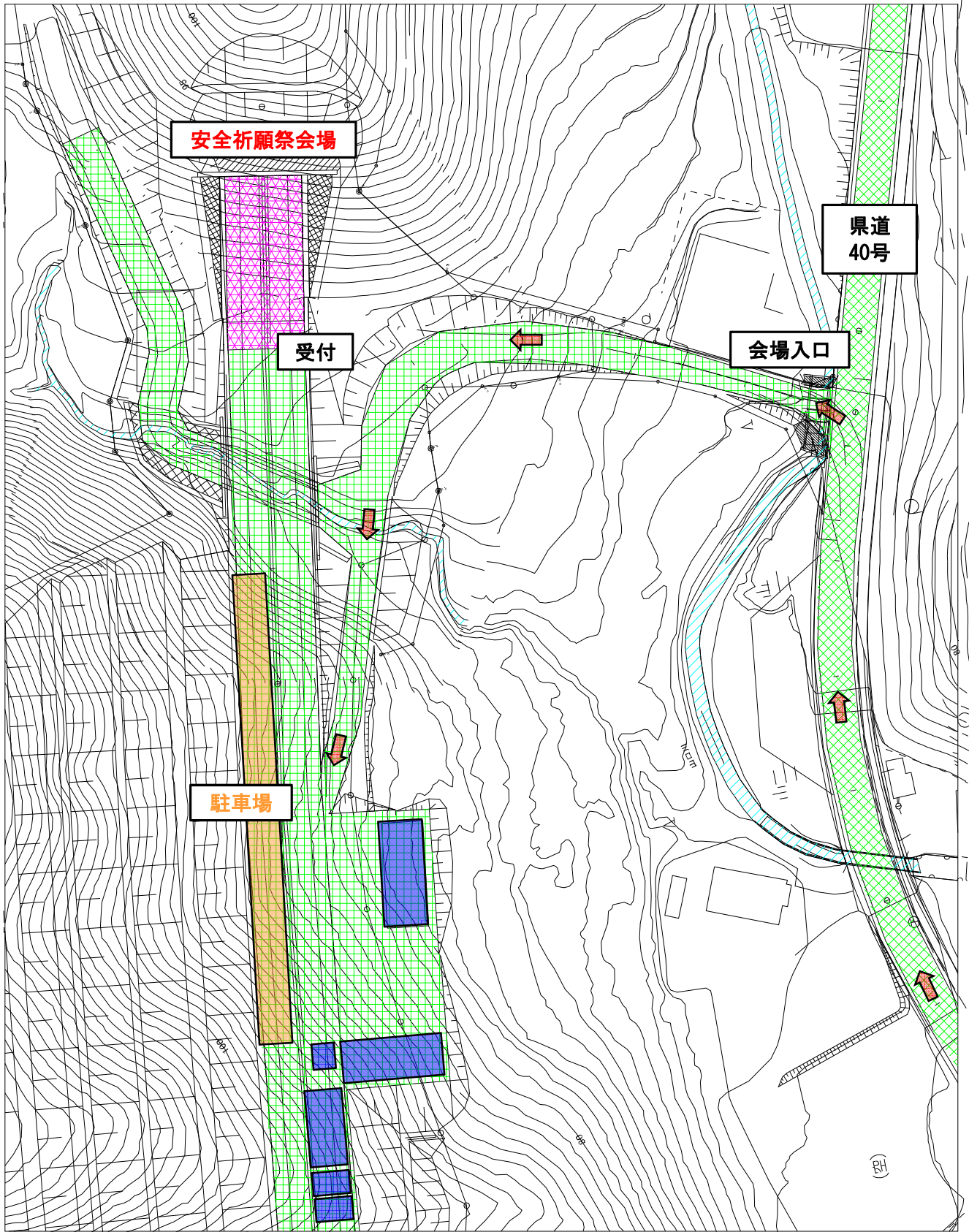
【工期】 平成26年2月28日から平成28年7月21日

【工事内容】 延長 : 2,258m  
トンネル断面 : 108.99~127.72㎡  
掘削工法 : 発破工法

標準断面図



国道45号 山口第2トンネル工事  
安全祈願祭 施設案内



# 宮古田老道路（宮古中央～田老）の概要

## 路線概要

三陸沿岸道路「宮古田老道路(宮古中央～田老)」は、宮古市松山から宮古市田老を結ぶ約21kmの自動車専用道路です。

現道の線形不良区間、津波浸水区間を回避し、走行性が向上するとともに、所要時間の短縮により救援物資の輸送拠点となる久慈港と宮古市間のアクセス性向上、救急医療施設への速達性向上等の効果が期待されます。

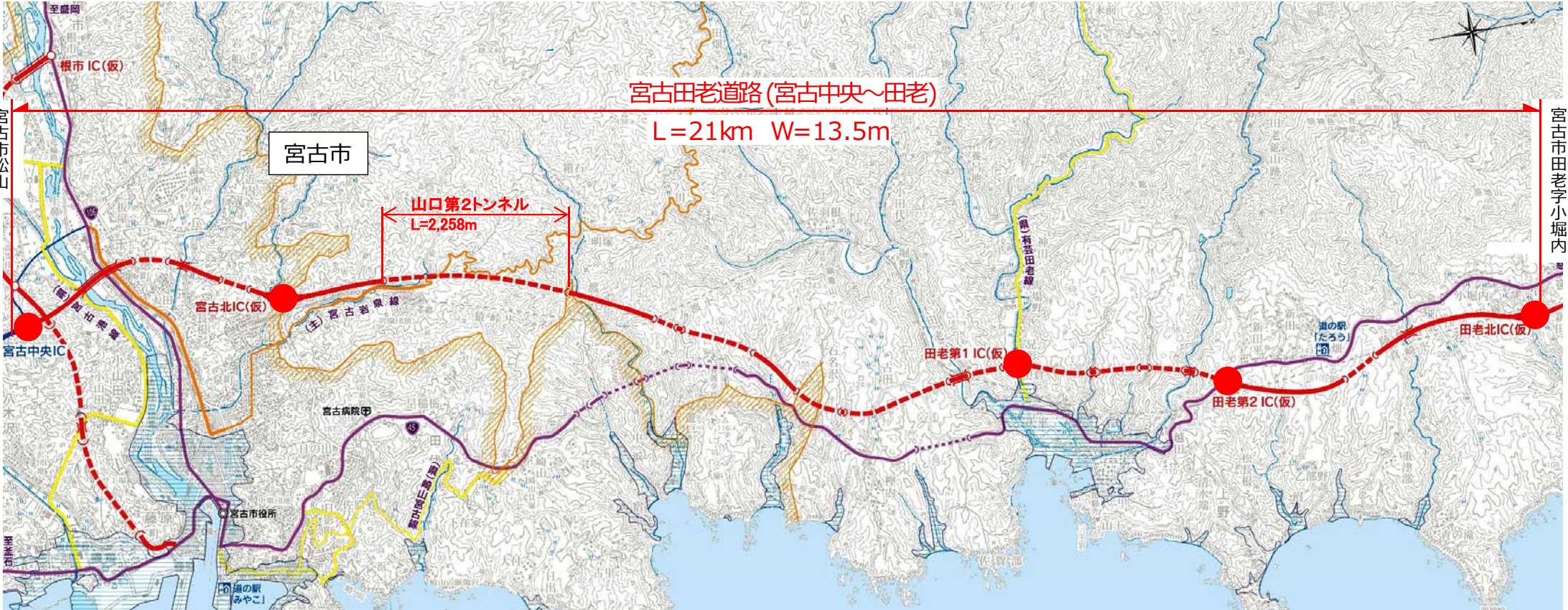
平成26年度は、用地買収等を進め、改良工事、トンネル工事、橋梁工事を実施予定です。

## 計画諸元

宮古田老道路 (宮古中央～田老)	
起 点	宮古市松山
終 点	宮古市田老字小堀内
延 長	21km
幅 員	2車線 13.5m
構造規格	第1種第3級
設計速度	80km/h



宮古中央IC付近(北側を望む)



# 津波浸水区域を回避し、緊急輸送道路の信頼性を確保

- 東日本大震災では、津波被害により国道45号等の幹線道路の一部が被災し、多くの箇所で通行止が発生
- 宮古田老道路は、大規模災害時でも寸断されない強靱で信頼性の高い道路ネットワークを形成

## ▼ 宮古市～岩泉町間経路



## ▼ 津波により寸断された国道

写真① 宮古市田老地区



写真② 宮古市磯鶏地区



# 迅速で安定した救急搬送で、安全・安心な住民生活に寄与

- 宮古保健医療圏(宮古市、岩泉町、田野畑村、山田町)の第二次救急医療施設は県立宮古病院のみだが、国道45号には急カーブ等が多く、救急搬送時に大きな課題
- 宮古田老道路の整備により、迅速かつ安定的な救急搬送を実現し、安全安心な住民生活に寄与

## ▼現道の隘路状況

宮古田老道路 L = 21 km



- : 急カーブ箇所 (平面曲線半径150m未満箇所)
- △ : 急勾配箇所 (縦断勾配5%以上区間)

## 宮古～田老区間の国道45号

急カーブ箇所  
(R < 150m)  
24箇所



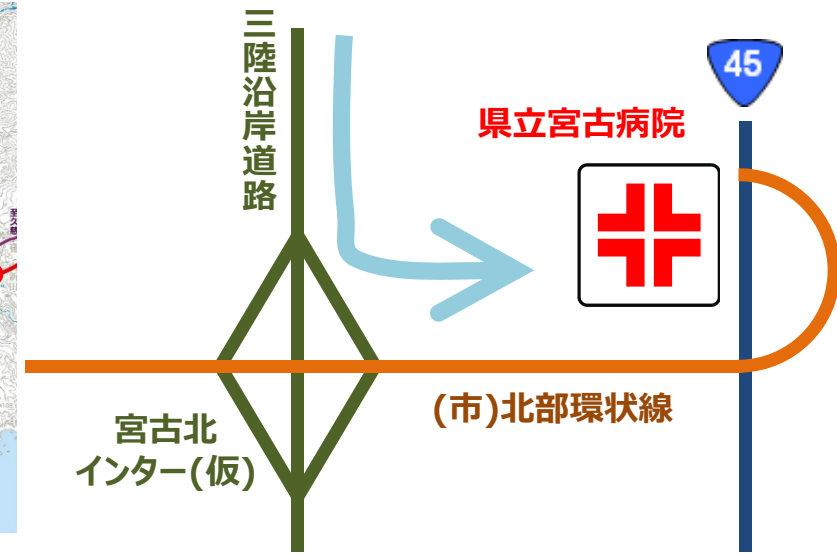
急勾配箇所  
(i > 5%)  
28箇所



## 宮古田老道路

急カーブ箇所 (R < 150m)  
急勾配箇所 (i > 5%)  
0箇所

## ▼宮古病院へのアクセスルート



岩泉町から県立宮古病院への搬送時間

現在 約50分 ⇒ 将来 約35分

# 新たな観光ルートの誕生で観光振興に期待

- 三陸沿岸地域は、ジオパーク、復興国立公園に指定され、魅力的な観光資源が数多く点在
- 三陸沿岸道路の整備で、高規格道路による広域周遊ルートが形成され観光振興に期待

## 内陸の観光地



八幡平（八幡平市）  
入込客数186万人/年



遠野盆地（遠野市）  
入込客数154万人/年



展勝地（北上市）  
入込客数77万人/年

世界遺産 平泉（平泉町）  
入込客数208万人/年



中尊寺



毛越寺



## 三陸復興国立公園

浄土ヶ浜  
（宮古市）



船越半島大釜崎  
（山田町）



碁石海岸  
（大船渡市）



## 三陸ジオパーク

小袖海岸  
（久慈市）



北山崎  
（田野畑村）



龍泉洞  
（岩泉町）

