

**地域の未来を担う中学生が復興道路（三陸沿岸道路）の工事現場を見学します。**  
**～岩泉町立小本中学校全校生徒による現場見学会を開催～**

震災復興のリーディングプロジェクトとして事業を進めている三陸沿岸道路「田老岩泉道路」（岩手県宮古市田老～下閉伊郡岩泉町小本 延長6.0km）は、震災後事業化（平成23年11月）された復興道路・復興支援道路のうち、はじめて開通見通しを公表した区間（5区間・42km）のひとつです。

平成29年度の開通を目指す田老岩泉道路の終点部（岩泉龍泉洞IC）付近では小・中学校校舎を含めた集団移転等の新たな地域づくり（復興事業）が着実に進められています。

このたび、地域の未来を担う子供達に復興最前線の現場をぜひ間近に見せたいというご要望をうけて、地元の岩泉町立小本中学校（佐藤和男校長）全校生徒46名ならびに教職員11名の皆さんによる見学会を下記のとおり企画しました。

総合学習の一環として、復興のリーディングプロジェクトである三陸沿岸道路の整備が着実に進んでいる状況を実感していただく予定です。

1. 日 時：平成26年6月19日（木）13：30～15：00頃（小雨決行）
2. 集合場所：三陸沿岸道路（田老岩泉道路）（仮称）新小本大橋 工事現場  
住 所 岩泉町小本字南中野地内 …… 別添図参照  
（最寄り駅 三陸鉄道北リアス線 小本駅）
3. そ の 他：取材をされる際は、13：30までに集合場所にお越し下さい。

《発表記者会：岩手県政記者クラブ、宮古記者クラブ、久慈報道機関、東北専門記者会各社》

問い合わせ先

【見学会に関すること】

岩泉町立 小本中学校

電話 0194-28-2039(代表)

校 長

さとう かずお  
佐藤 和男

【事業・工事内容に関すること】

国土交通省 東北地方整備局 三陸国道事務所

電話 0193-62-1711(代表)

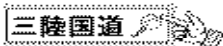
副 所 長

としま まもる  
戸嶋 守

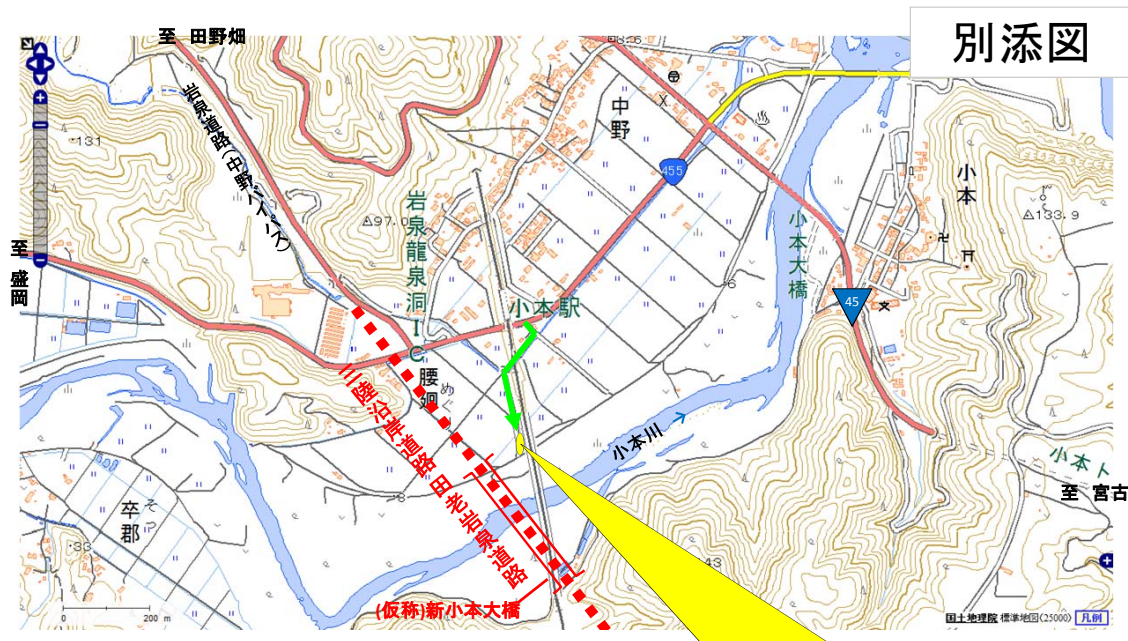
建設 監督官

かねはま なおあき  
金濱 巨晃

三陸国道事務所のホームページならびに復興道路、三陸沿岸道路については



で検索できます



別添図

■集合場所 岩泉町小本字南中野 地内  
 (仮称)新小本大橋 工事現場 (小本川左岸)  
 ■集合時間 6月19日(木) 13:30

《 現場見学会 概略行程 》

- 13:30 集合(集合場所 上図参照)
  - ・事業全体 概要説明
  - ・(仮称)新小本大橋 下部工(杭基礎)工事 概要説明
- ↓
- 13:50 移動
- ↓
- 14:00 (仮称)小本トンネル起点側坑口付近  
 (岩泉町小本字小成 地内)
  - ・トンネル工事 概要説明
  - ・トンネル掘削機械等見学
- 15:00 見学会終了予定

※集合時間以外は目安です。  
 ※小本トンネル現場へは車輛での移動となります。  
 移動に際しては工事関係者の案内・誘導に従って下さい。

# 三陸沿岸道路(田老～岩泉)の概要

## 田老岩泉道路(田老～岩泉) (L=6km)

### 路線概要

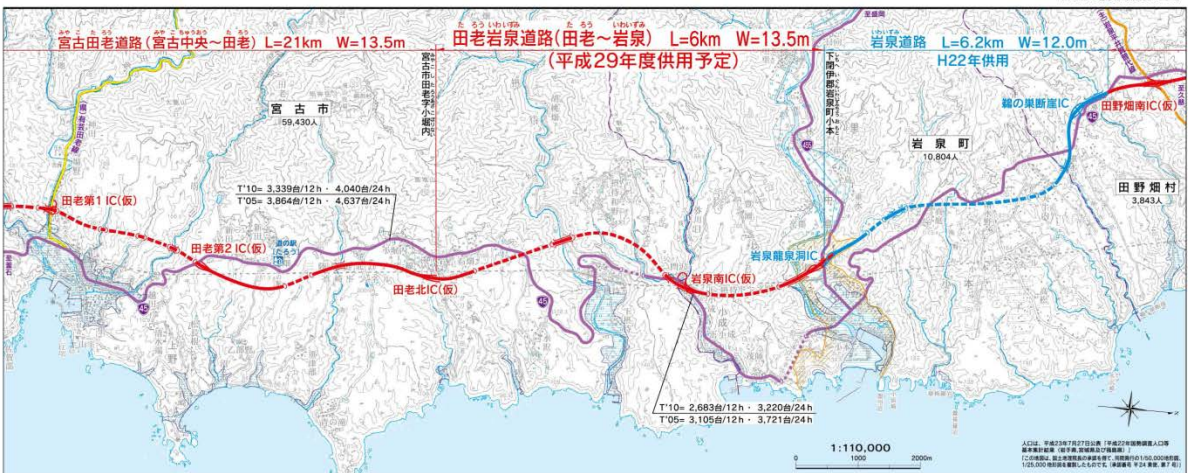
三陸沿岸道路「田老岩泉道路(田老～岩泉)」は、宮古市田老から岩泉町小本を結ぶ約6kmの自動車専用道路です。

現道の線形不良区間、津波浸水区間を回避し、走行性が向上するとともに、所要時間の短縮により救援物資の輸送拠点となる久慈港と宮古市間のアクセス性向上、救急医療施設への到達性向上等の効果が期待されます。

平成26年度は、用地買収等を進め、改良工事、トンネル工事、橋梁工事を実施予定で、平成29年度の供用を目指します。

### 計画諸元

田老～岩泉	
起 点	宮古市田老字小堀内
終 点	下閉伊郡岩泉町小本
延 長	6Km
幅 員	2車線 13.5m(事業中)
構造規格	第1種第3級
設計速度	80km/h





# 津波浸水区域を回避し、緊急輸送道路の信頼性を確保

- 東日本大震災では、津波被害により国道45号等の幹線道路の一部が被災し、多くの箇所で通行止が発生
- 田老岩泉道路は、大規模災害時でも寸断されない強靱で信頼性の高い道路ネットワークを形成

## ▼宮古市～岩泉町間経路



## ▼津波により寸断された国道

写真① 宮古市田老地区



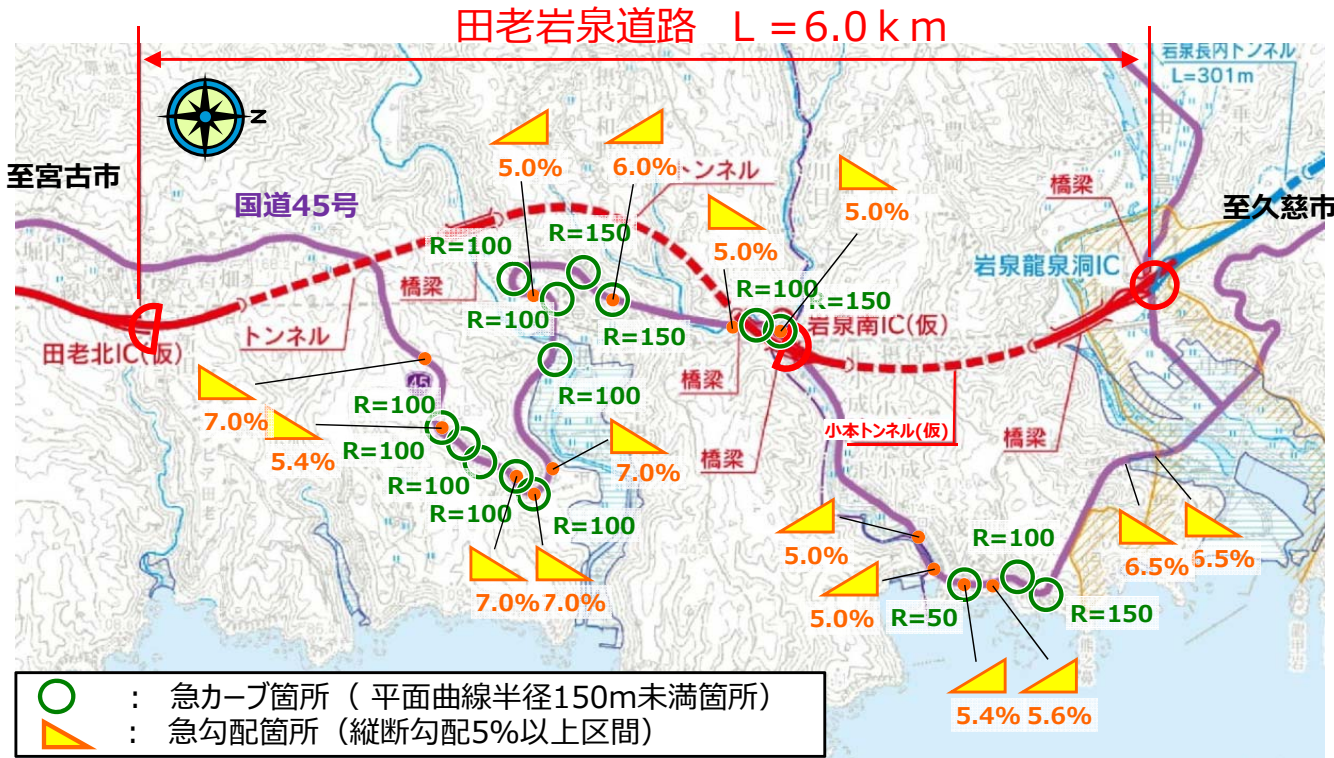
写真② 岩泉町小本地区



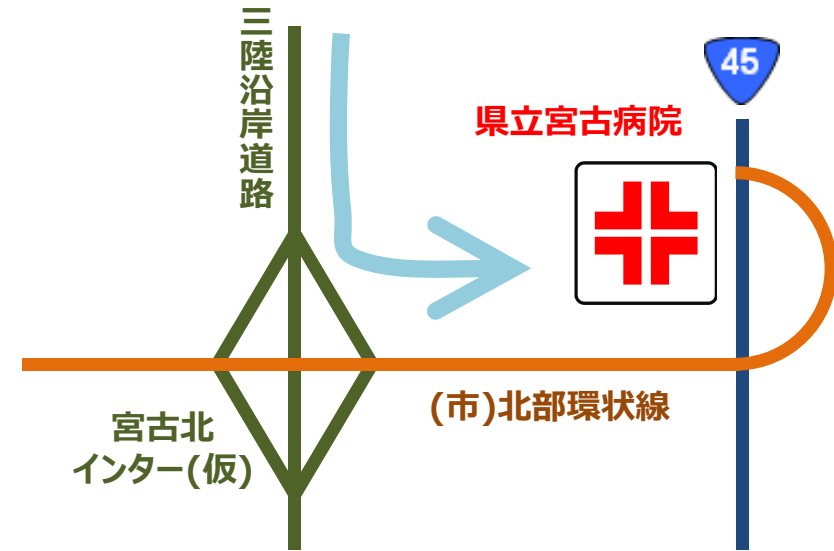
# 迅速で安定した救急搬送で、安全・安心な住民生活に寄与

- 宮古保健医療圏(宮古市、岩泉町、田野畑村、山田町)の第二次救急医療施設は県立宮古病院のみだが、国道45号には急カーブ等が多く、救急搬送時に大きな課題
- 田老岩泉道路の整備により、迅速かつ安定的な救急搬送を実現し、安全安心な住民生活に寄与

## ▼現道の隘路状況



## ▼宮古病院へのアクセスルート



## 田老～岩泉区間の国道45号

急カーブ箇所  
(R < 150m)  
15箇所



急勾配箇所  
(i > 5%)  
15箇所



## 田老岩泉道路

急カーブ箇所 (R < 150m)  
急勾配箇所 (i > 5%)  
0箇所

岩泉町から県立宮古病院への搬送時間

現在 約50分 ⇒ 将来 約35分



# 新たな観光ルートの誕生で観光振興に期待

- 三陸沿岸地域は、ジオパーク、復興国立公園に指定され、魅力的な観光資源が数多く点在
- 三陸沿岸道路の整備で、高規格道路による広域周遊ルートが形成され観光振興に期待

## 内陸の観光地



八幡平（八幡平市）  
入込客数186万人/年



遠野盆地（遠野市）  
入込客数154万人/年



展勝地（北上市）  
入込客数77万人/年

世界遺産 平泉（平泉町）  
入込客数208万人/年



中尊寺



毛越寺



## 三陸復興国立公園

浄土ヶ浜  
（宮古市）



船越半島大釜崎  
（山田町）

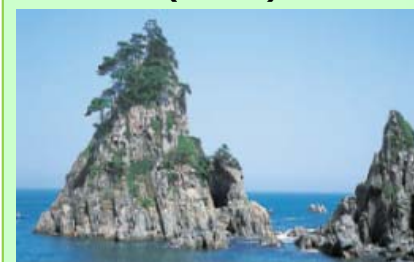


碁石海岸  
（大船渡市）



## 三陸ジオパーク

小袖海岸  
（久慈市）



北山崎  
（田野畑村）



龍泉洞  
（岩泉町）

