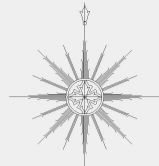


赤川水系内川 洪水浸水想定区域図 (計画規模) 最大浸水深



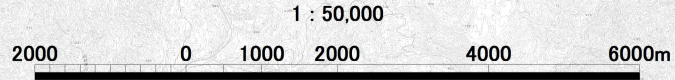
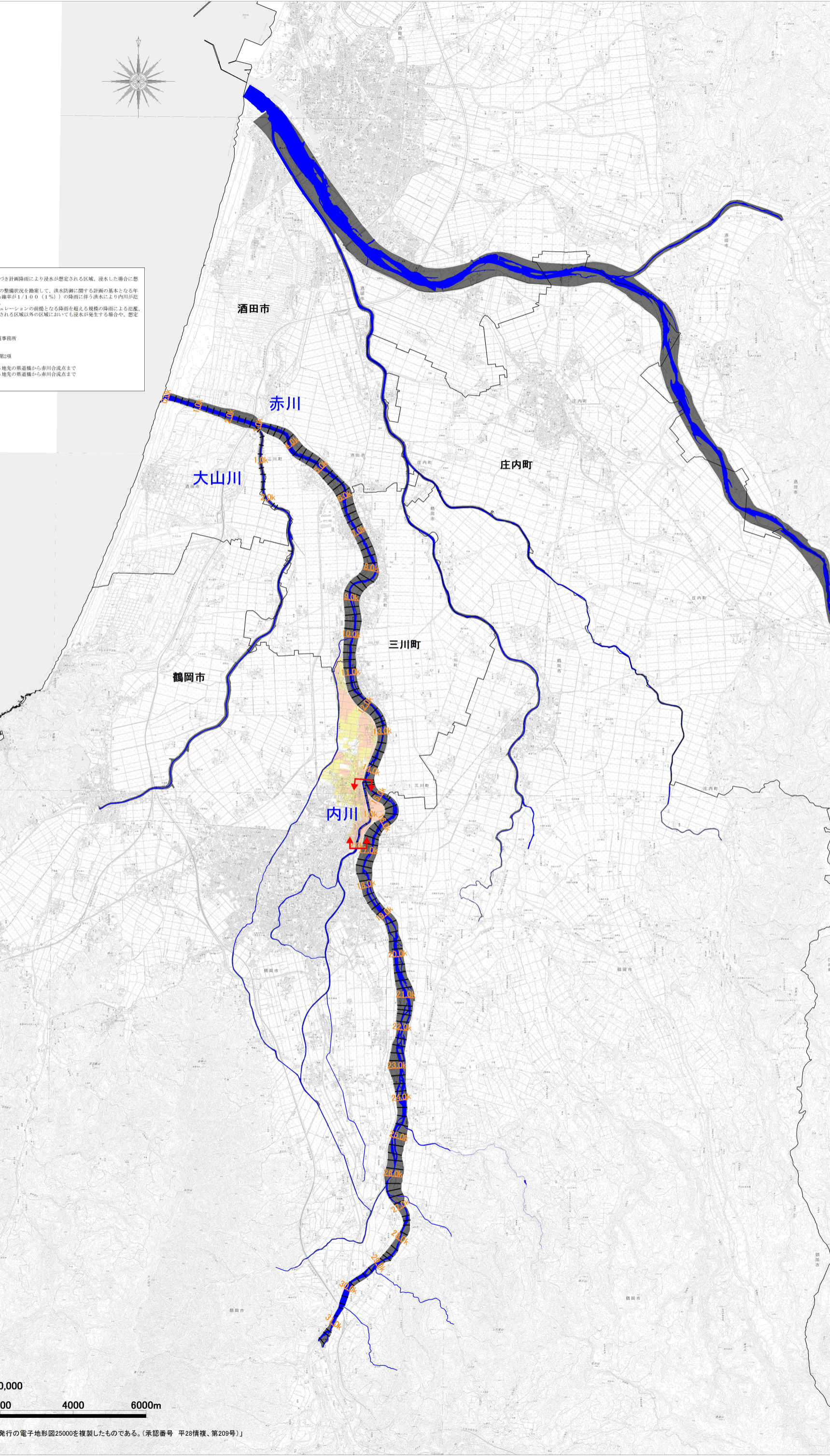
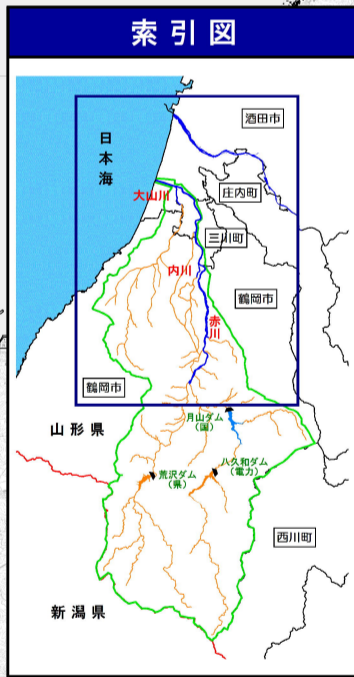
凡 例

浸水した場合に想定される水深
(ランク別)

5.0m ~ 10.0m未満の区域
3.0m ~ 5.0m未満の区域
0.5m ~ 3.0m未満の区域
0.5m未満の区域

洪水浸水想定区域の指定の
対象となる洪水予報河川

1. 説明文
- この図は、赤川水系内川の洪水予報区域について、水防法の規定に基づき計画降雨により浸水が想定される区域、浸水した場合に想定される水深を表示した図面です。
 - この洪水浸水想定区域図は、指定時点の内川の河道及び洪水調節施設の整備状況を勘案して、洪水防制に関する計画の基本となる年超過確率1/100(毎年、1年間にその規模を超える洪水が発生する確率が1/100(1%))の降雨に伴う洪水により内川が氾濫した場合の浸水の状況をシミュレーションにより予測したものです。
 - なお、このシミュレーションの実態にあたっては、支川の氾濫、シミュレーションの前報となる降雨を超える規模の降雨による氾濫、高潮及び内水による氾濫等を考慮していませんので、この浸水が想定される区域以外の区域においても浸水が発生する場合や、想定される水深が実際の浸水深と異なる場合があります。
2. 基本事項等
- | | |
|-----------------|---|
| (1) 作成主体 | 国土交通省東北地方整備局酒田河川国道事務所 |
| (2) 指定年月日 | 平成28年5月31日 |
| (3) 告示番号 | 国土交通省東北地方整備局告示第100号 |
| (4) 指定の根拠法令 | 水防法(昭和49年法律第100号)第14条第2項
赤川水系内川(実施区域) |
| (5) 対象となる洪水予報河川 | 左岸：山形県鶴岡市大庄寺町7番の8.5地先の県道橋から赤川合流点まで
右岸：山形県鶴岡市大庄寺町7番の8.5地先の県道橋から赤川合流点まで
赤川流域の12時間の総雨量 165mm |
| (6) 指定の前提となる降雨 | 鶴岡市、酒田市、三川町 |
| (7) 関係市町村 | |



「この地図は、国土地理院長の承認を得て、同院発行の電子地形図25000を複製したものである。(承認番号 平28情復、第209号)」