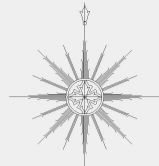


赤川水系赤川、大山川、内川 洪水浸水想定区域図 家屋倒壊等氾濫想定区域 (河岸侵食)

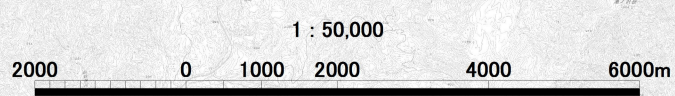
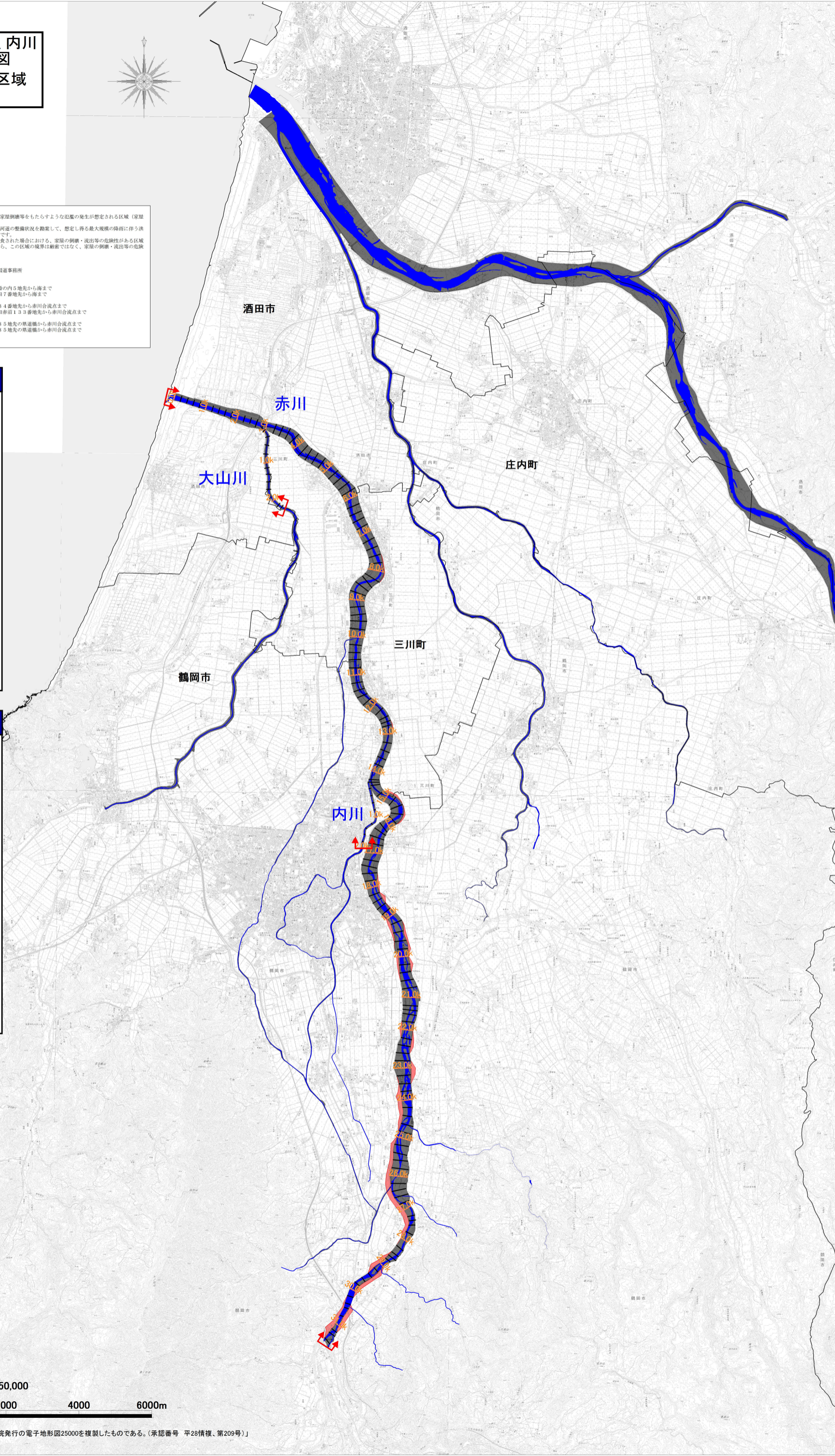
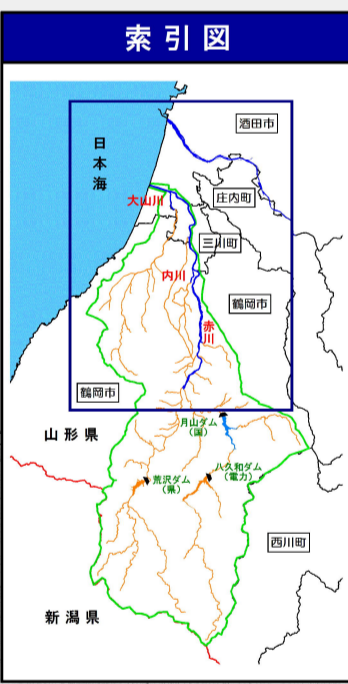


- 凡例
- 家屋倒壊等氾濫想定区域 (河岸侵食)
 - 洪水浸水想定区域の指定の対象となる洪水予報河川

1. 説明文
 (1) この図は、赤川水系赤川、大山川、内川の洪水予報区間について、家屋倒壊等をもたらすような氾濫の発生が想定される区域（家屋倒壊等氾濫想定区域）を表示した図面です。
 (2) この家屋倒壊等氾濫想定区域は、指定時点の赤川、大山川、内川の河道の整備状況を踏まえて、想定し得る最大規模の降雨に伴う洪水により赤川、大山川、内川が氾濫した場合において予測したものです。
 (3) また、家屋倒壊等氾濫想定区域は、赤川、大山川、内川の河岸が侵食された場合における、家屋の倒壊・流出等の危険性がある区域の目安を示すものですが、個々の家屋の構造・強度特性等の違いから、この区域の境界は厳密ではなく、家屋の倒壊・流出等の危険性がある区域の目安を示すものとなっています。

2. 基本事項等
 (1) 作成主体 国土交通省東北地方整備局酒田河川国道事務所
 (2) 公表年月日 平成28年5月31日
 (3) 対象となる洪水予報河川 赤川水系赤川（実施区間）
 左岸：山形県鶴岡市新田字南俣9.5番地内5地先から海まで
 右岸：山形県鶴岡市甲野新田字野新田7番地先から海まで
 赤川水系大山川（実施区間）
 左岸：山形県酒田市広岡新田字道東3.4番地先から赤川合流点まで
 右岸：山形県東田川郡三川町成田新田赤原1.3.3番地先から赤川合流点まで
 赤川水系内川（実施区間）
 左岸：山形県鶴岡市大佐寺町7番の8.5地先の黒道橋から赤川合流点まで
 右岸：山形県鶴岡市大佐寺町7番の8.5地先の黒道橋から赤川合流点まで
 赤川流域の12時間の総雨量 303mm

(4) 算出の前提となる降雨
 (5) 関係市町村 鶴岡市、酒田市、三川町



「この地図は、国土地理院長の承認を得て、同院発行の電子地形図25000を複製したものである。(承認番号 平28情復、第209号)」