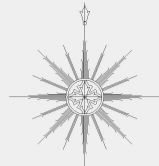


赤川水系赤川、大山川、内川 洪水浸水想定区域図 家屋倒壊等氾濫想定区域 (氾濫流)

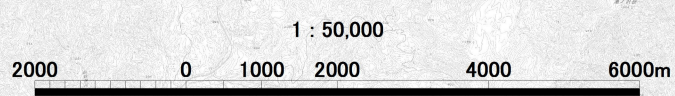
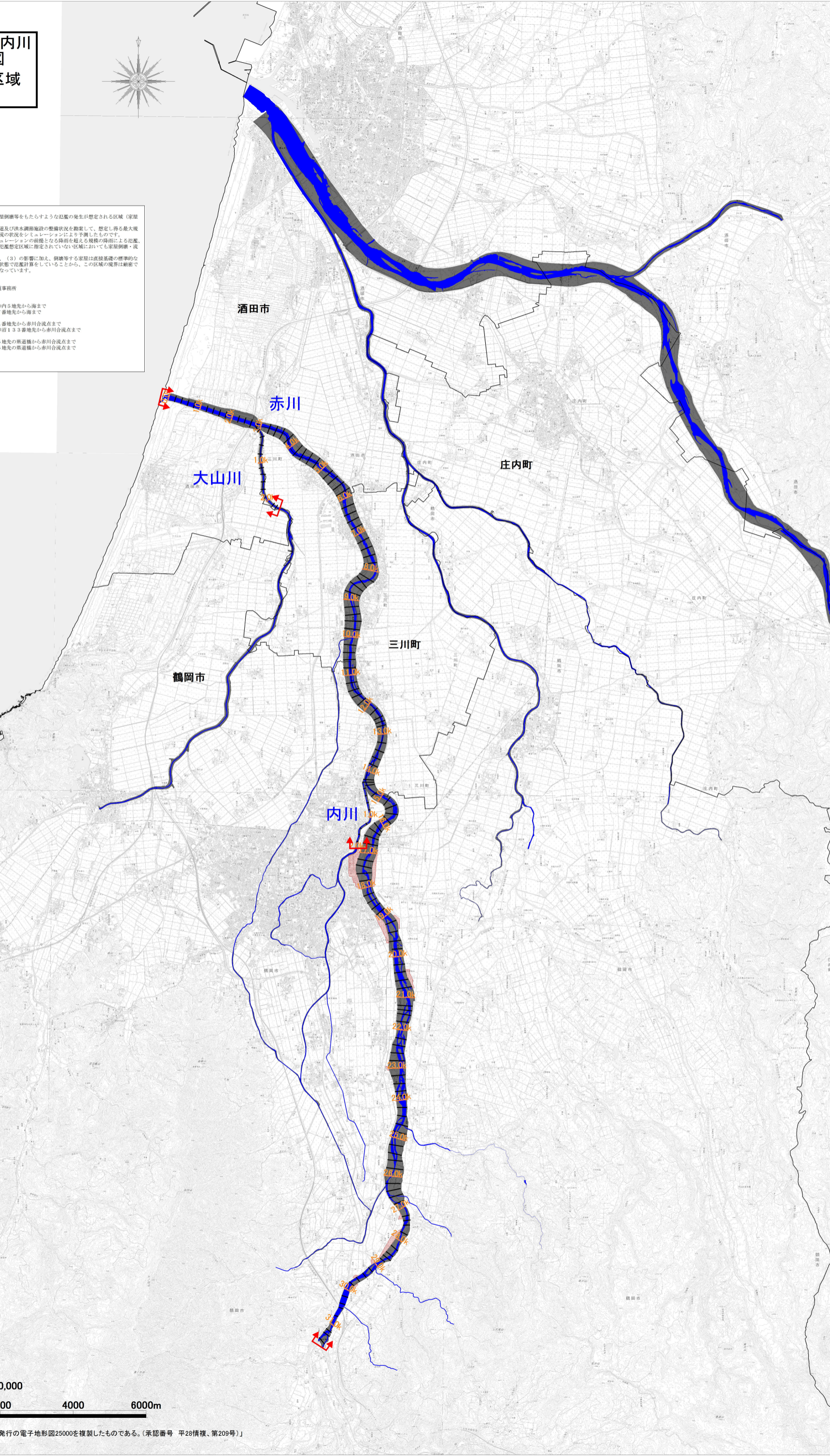
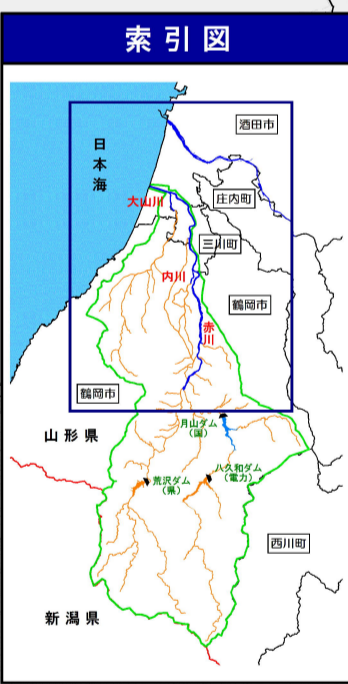


- 凡例
- 家屋倒壊等氾濫想定区域(氾濫流)
 - 洪水浸水想定区域の指定の対象となる洪水予報河川

1. 説明文
 (1) この図は、赤川水系赤川、大山川、内川の洪水予報区間について、家屋倒壊等をもたらすような氾濫の発生が想定される区域(家屋倒壊等氾濫想定区域)を表示した図面です。
 (2) この家屋倒壊等氾濫想定区域は、指定時点の赤川、大山川、内川の河堤及び洪水調節施設の整備状況を踏まえ、想定し得る最大規模の降雨に伴う洪水により赤川、大山川、内川が氾濫した場合の氾濫域の状況を示シミュレーションにより予測したものです。
 (3) なお、このシミュレーションの実態にあつては、支川の氾濫、シミュレーションの前段となる降雨を越える規模の降雨による氾濫、高潮及び内水による氾濫等を考慮していませんので、この家屋倒壊等氾濫想定区域に指定されていない区域においても家屋倒壊・流出等が発生する場合があります。
 (4) また、家屋倒壊等氾濫想定区域は、一定の仮定を与えて算定しており、(3)の影響に加え、倒壊等する家屋は直接基礎の標準的な木造家屋を想定していること、堤防の宅地側には家屋がない東地の状態で氾濫計算をしていることから、この区域の境界は厳密ではなく、家屋の倒壊・流出等の危険性がある区域の目安を示すものとなっています。

2. 基本事項等
 (1) 作成主体 国土交通省東北地方整備局酒田河川国道事務所
 (2) 公表年月日 平成28年5月31日
 (3) 対象となる洪水予報河川 赤川水系赤川(実施区間)
 右岸: 山形県鶴岡市新出字南原95番地内5地先から海まで
 左岸: 山形県鶴岡市中野新田字野新田7番地先から海まで
 赤川水系大山川(実施区間)
 左岸: 山形県鶴岡市庄内南原字遠東34番地先から赤川合流点まで
 右岸: 山形県鶴岡市三川町成田新田番地133番地先から赤川合流点まで
 赤川水系内川(実施区間)
 左岸: 山形県鶴岡市大生寺町7番の85地先の県道橋から赤川合流点まで
 右岸: 山形県鶴岡市大生寺町7番の85地先の県道橋から赤川合流点まで
 赤川流域の12時間の総雨量 303mm

(4) 算出の前提となる降雨 鶴岡市、酒田市、三川町
 (5) 関係市町村



「この地図は、国土地理院長の承認を得て、同院発行の電子地形図25000を複製したものである。(承認番号 平28情復、第209号)」