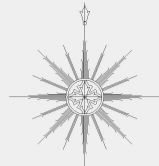


# 赤川水系赤川、大山川、内川 洪水浸水想定区域図 (想定最大規模) 浸水継続時間

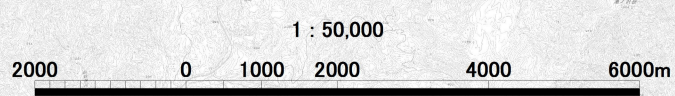
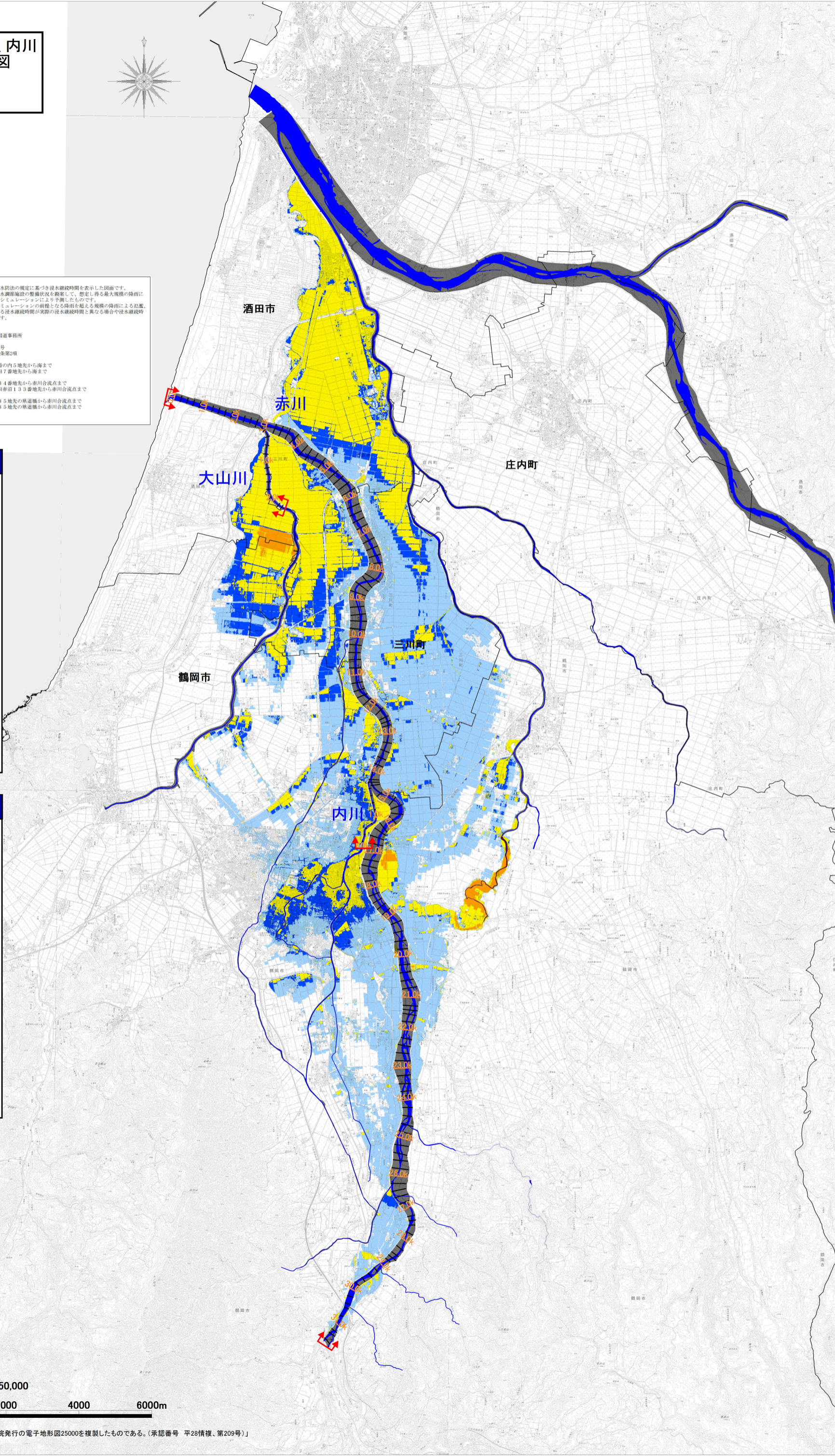
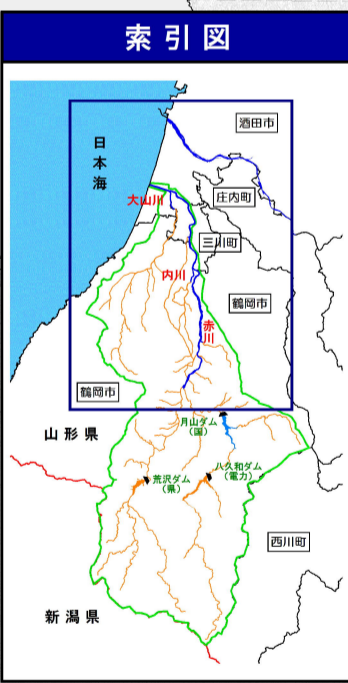


凡 例

浸水継続時間	
336時間以上	赤色
168時間～336時間未満	オレンジ色
72時間～168時間未満	黄色
24時間～72時間未満	黄緑色
12時間～24時間未満	緑色
0時間～12時間未満	青色

洪水浸水想定区域の指定の対象となる洪水予報河川

1. 説明文
- この図は、赤川水系赤川、大山川、内川の洪水予報区域について、水防法の規定に基づき浸水継続時間を表示した図面です。
  - この浸水継続時間は、指定時点の赤川、大山川、内川の河道及び洪水調節施設の整備状況を勘案して、想定し得る最大規模の降雨に伴う洪水により赤川、大山川、内川が氾濫した場合の浸水の状況をシミュレーションにより予測したものです。
  - なお、このシミュレーションの実施にあたっては、支川の氾濫、シミュレーションの前報となる降雨を超える規模の降雨による氾濫、高潮及び内水による氾濫等を考慮していませんので、この想定される浸水継続時間が実際の浸水継続時間と異なる場合や浸水継続時間が明示されていない区域においても浸水が発生する場合があります。
2. 基本事項等
- |                 |  |
|-----------------|--|
| (1) 作成主体        | 国土交通省東北地方整備局酒田河川国道事務所  |
| (2) 指定年月日       | 平成28年5月31日   |
| (3) 告示番号        | 国土交通省東北地方整備局告示第150号  |
| (4) 指定の根拠法令     | 水防法（昭和24年法律第193号）第14条第2項   |
| (5) 対象となる洪水予報河川 | 赤川水系赤川（実施区域）<br>左岸：山形県鶴岡市新田字新田9番の5内5地先から海まで<br>右岸：山形県鶴岡市中野新田字野新田7番地先から海まで<br>赤川水系大山川（実施区域）<br>左岸：山形県酒田市同新田字道楽34番地先から赤川合流点まで<br>右岸：山形県酒田川郷三川町成田新田赤部1番3番地先から赤川合流点まで<br>赤川水系内川（実施区域）<br>左岸：山形県鶴岡市大空寺町7番の85地先の県道橋から赤川合流点まで<br>右岸：山形県鶴岡市大空寺町7番の85地先の県道橋から赤川合流点まで<br>赤川流域の12時間の総雨量 300mm |
- (6) 指定の前報となる降雨  
(7) 関係市町村



「この地図は、国土地理院長の承認を得て、同院発行の電子地形図25000を複製したものである。(承認番号 平28情復、第209号)」