

河川事業 再評価

赤川直轄河川改修事業

[赤川水系河川整備計画（国管理区間）]

参考資料

令和5年12月12日

国土交通省 東北地方整備局

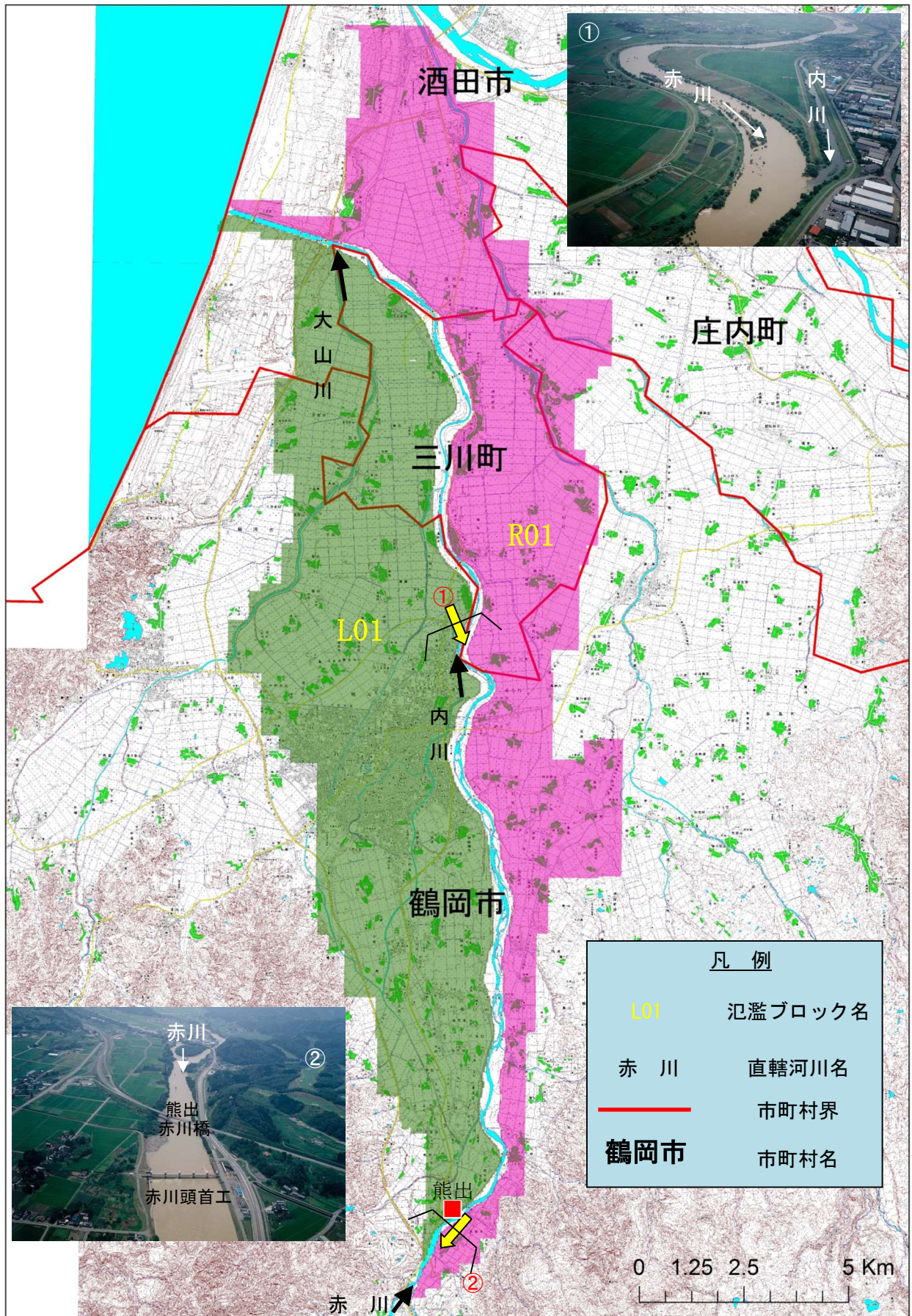
目 次

事業箇所位置図	1
様式—1 氾濫ブロック図	2
様式—2 資産データ	3
様式—3 被害額	4
様式—4 年平均被害軽減期待額	9
様式—5 費用対効果	10
感度分析結果	13
様式—6 事業費の内訳書	29

事業箇所位置図



様式-1 氾濫ブロック分割図 赤川



様式-2 資産データ

様式-2 資産データ 水系名：赤川水系 河川名：赤川 国勢調査年：令和2年 事業所統計調査年：平成28年

記号 ブロック	ブロック 面積 (ha)	一般資産等基礎数量							一般資産額 (百万円)							農作物資産額 (百万円)			一般資産額等 合計	備考
		人口 (人)	世帯数 (世帯)	従業者数 (産業分 類別に算 出) (人)	農漁家数 (世帯)	延床面積 (ha)	水田面積 (ha)	畑面積 (ha)	家屋	家庭用品	事業所資産		農漁家資産		小計	水稲	畑作物	小計		
											償却	在庫	償却	在庫						
L01	84	67,030	27,257	38,956	1,215	730	49	6	1,433,078	341,727	147,199	81,040	2,646	698	2,006,388	5,408	2,352	7,760	2,014,148	
R01	79	18,290	5,814	9,368	904	164	54	7	322,182	72,886	34,208	20,068	1,969	519	451,832	5,980	2,763	8,743	460,575	
合計	163	85,320	33,071	48,324	2,119	894	103	13	1,755,260	414,613	181,407	101,108	4,615	1,217	2,458,220	11,388	5,115	16,503	2,474,723	

※計算値は、表示桁数で算出しています。

様式-3 被害額

整備計画着手時 (H25年河道)

水系名: 赤川水系 河川名: 赤川 流量規模: 1/2 ~ 1/100

(単位: 百万円)

流量規模	一般資産被害額						農作物被害額			公共土木施設等被害額	営業停止損失	家屋における応急対策費用			事業所における応急対策費用	国・地方公共団体における応急対策費用	その他の間接被害	小計	合計	備考	
	家屋	家庭用品	事業所資産		農漁家資産		小計	水稲	畑作物			小計	清掃労働対価	代替活動等							小計
			償却	在庫	償却	在庫															
1/2	0	0	0	0	0	0	0	0	0	0	0	0	0	0	0	0	0	0	0	0	
1/5	9,689	4,811	3,145	548	6	3	18,202	153	17	170	23,639	590	376	235	611	165	300	0	1,666	43,677	
1/10	18,558	8,901	5,759	1,042	11	5	34,276	248	26	274	41,597	1,168	687	423	1,110	385	554	0	3,217	79,364	
1/20	27,390	12,851	8,123	1,591	18	8	49,981	308	46	354	57,088	1,737	997	595	1,592	585	800	0	4,714	112,137	
1/50	39,022	18,724	10,905	2,401	25	12	71,089	363	53	416	76,092	2,693	1,336	810	2,146	897	1,167	0	6,903	154,500	
1/100	48,628	22,982	12,864	3,249	31	14	87,768	374	61	435	89,151	3,553	1,698	1,012	2,710	1,176	1,432	0	8,871	186,225	

整備計画完成 (R24年河道)

水系名: 赤川水系 河川名: 赤川 流量規模: 1/2 ~ 1/100

(単位: 百万円)

流量規模	一般資産被害額						農作物被害額			公共土木施設等被害額	営業停止損失	家屋における応急対策費用			事業所における応急対策費用	国・地方公共団体における応急対策費用	その他の間接被害	小計	合計	備考	
	家屋	家庭用品	事業所資産		農漁家資産		小計	水稲	畑作物			小計	清掃労働対価	代替活動等							小計
			償却	在庫	償却	在庫															
1/2	0	0	0	0	0	0	0	0	0	0	0	0	0	0	0	0	0	0	0	0	
1/5	0	0	0	0	0	0	0	0	0	0	0	0	0	0	0	0	0	0	0	0	
1/10	14,508	6,310	3,112	842	6	3	24,781	79	17	96	23,754	1,030	623	383	1,006	219	393	0	2,648	51,279	
1/20	23,126	10,737	5,902	1,446	12	6	41,229	111	22	133	38,137	1,769	895	558	1,453	437	669	0	4,328	83,827	
1/50	27,730	13,211	6,987	1,682	17	8	49,635	212	25	237	50,661	1,933	1,049	657	1,706	511	823	0	4,973	105,506	
1/100	31,702	15,057	8,197	1,975	20	10	56,961	261	30	291	59,272	2,184	1,157	724	1,881	596	939	0	5,600	122,124	

現況 (R5年河道)

水系名: 赤川水系 河川名: 赤川 流量規模: 1/2 ~ 1/100

(単位: 百万円)

流量規模	一般資産被害額						農作物被害額			公共土木施設等被害額	営業停止損失	家屋における応急対策費用			事業所における応急対策費用	国・地方公共団体における応急対策費用	その他の間接被害	小計	合計	備考	
	家屋	家庭用品	事業所資産		農漁家資産		小計	水稲	畑作物			小計	清掃労働対価	代替活動等							小計
			償却	在庫	償却	在庫															
1/2	0	0	0	0	0	0	0	0	0	0	0	0	0	0	0	0	0	0	0	0	
1/5	0	0	0	0	0	0	0	0	0	0	0	0	0	0	0	0	0	0	0	0	
1/10	14,871	6,467	3,123	884	6	3	25,354	105	17	122	25,879	1,069	610	379	989	221	403	0	2,682	54,037	
1/20	23,092	10,702	5,873	1,356	13	6	41,042	173	24	197	41,914	1,636	909	566	1,475	425	666	0	4,202	87,355	
1/50	28,027	13,313	7,022	1,694	18	9	50,083	255	28	283	53,731	1,945	1,057	663	1,720	514	829	0	5,008	109,105	
1/100	33,117	16,021	9,413	1,922	19	8	60,500	272	35	307	62,644	2,092	1,159	699	1,858	752	998	0	5,700	129,151	

当面整備 (R10年河道)

水系名: 赤川水系 河川名: 赤川 流量規模: 1/2 ~ 1/100

(単位: 百万円)

流量規模	一般資産被害額						農作物被害額			公共土木施設等被害額	営業停止損失	家屋における応急対策費用			事業所における応急対策費用	国・地方公共団体における応急対策費用	その他の間接被害	小計	合計	備考	
	家屋	家庭用品	事業所資産		農漁家資産		小計	水稲	畑作物			小計	清掃労働対価	代替活動等							小計
			償却	在庫	償却	在庫															
1/2	0	0	0	0	0	0	0	0	0	0	0	0	0	0	0	0	0	0	0	0	
1/5	0	0	0	0	0	0	0	0	0	0	0	0	0	0	0	0	0	0	0	0	
1/10	14,508	6,310	3,112	842	6	3	24,781	79	17	96	23,762	1,030	623	383	1,006	219	393	0	2,648	51,287	
1/20	23,175	10,748	5,927	1,454	12	6	41,322	114	22	136	38,392	1,781	896	558	1,454	438	669	0	4,342	84,192	
1/50	27,730	13,211	6,987	1,682	17	8	49,635	212	25	237	50,661	1,933	1,049	657	1,706	511	823	0	4,973	105,506	
1/100	31,702	15,057	8,197	1,975	20	10	56,961	261	30	291	59,272	2,184	1,157	724	1,881	596	939	0	5,600	122,124	

※計算値は、表示桁数 (百万円) で算出しています。

整備計画着手時（H25河道）

様式-3 被害額（事業実施前） 水系名：赤川水系 河川名：赤川 流量規模：1/2 (単位：百万円)

氾濫ブロック	一般資産被害額						農作物被害額			公共土木施設等被害額	営業停止損失	家屋における応急対策費用			事業所における応急対策費用	国・地方公共団体における応急対策費用	その他の間接被害	小計	合計	備考	
	家屋	家庭用品	事業所資産		農漁家資産		小計	水稲	畑作物			小計	清掃労働対価	代替活動等							小計
			償却	在庫	償却	在庫															
L01	0	0	0	0	0	0	0	0	0	0	0	0	0	0	0	0	0	0	0		
R01	0	0	0	0	0	0	0	0	0	0	0	0	0	0	0	0	0	0	0		
合計	0	0	0	0	0	0	0	0	0	0	0	0	0	0	0	0	0	0	0		

様式-3 被害額（事業実施前） 水系名：赤川水系 河川名：赤川 流量規模：1/5 (単位：百万円)

氾濫ブロック	一般資産被害額						農作物被害額			公共土木施設等被害額	営業停止損失	家屋における応急対策費用			事業所における応急対策費用	国・地方公共団体における応急対策費用	その他の間接被害	小計	合計	備考	
	家屋	家庭用品	事業所資産		農漁家資産		小計	水稲	畑作物			小計	清掃労働対価	代替活動等							小計
			償却	在庫	償却	在庫															
L01	8,500	4,459	2,965	517	2	1	16,444	0	0	0	12,202	536	312	198	510	155	278	0	1,479	30,125	
R01	1,189	352	180	31	4	2	1,758	153	17	170	11,437	54	64	37	101	10	22	0	187	13,552	
合計	9,689	4,811	3,145	548	6	3	18,202	153	17	170	23,639	590	376	235	611	165	300	0	1,666	43,677	

様式-3 被害額（事業実施前） 水系名：赤川水系 河川名：赤川 流量規模：1/10 (単位：百万円)

氾濫ブロック	一般資産被害額						農作物被害額			公共土木施設等被害額	営業停止損失	家屋における応急対策費用			事業所における応急対策費用	国・地方公共団体における応急対策費用	その他の間接被害	小計	合計	備考	
	家屋	家庭用品	事業所資産		農漁家資産		小計	水稲	畑作物			小計	清掃労働対価	代替活動等							小計
			償却	在庫	償却	在庫															
L01	16,784	8,337	5,513	995	5	2	31,636	0	0	0	23,475	1,093	604	375	979	370	519	0	2,961	58,072	
R01	1,774	564	246	47	6	3	2,640	248	26	274	18,122	75	83	48	131	15	35	0	256	21,292	
合計	18,558	8,901	5,759	1,042	11	5	34,276	248	26	274	41,597	1,168	687	423	1,110	385	554	0	3,217	79,364	

様式-3 被害額（事業実施前） 水系名：赤川水系 河川名：赤川 流量規模：1/20 (単位：百万円)

氾濫ブロック	一般資産被害額						農作物被害額			公共土木施設等被害額	営業停止損失	家屋における応急対策費用			事業所における応急対策費用	国・地方公共団体における応急対策費用	その他の間接被害	小計	合計	備考	
	家屋	家庭用品	事業所資産		農漁家資産		小計	水稲	畑作物			小計	清掃労働対価	代替活動等							小計
			償却	在庫	償却	在庫															
L01	24,878	11,994	7,816	1,525	9	4	46,226	11	3	14	35,037	1,643	892	532	1,424	564	747	0	4,378	85,655	
R01	2,512	857	307	66	9	4	3,755	297	43	340	22,051	94	105	63	168	21	53	0	336	26,482	
合計	27,390	12,851	8,123	1,591	18	8	49,981	308	46	354	57,088	1,737	997	595	1,592	585	800	0	4,714	112,137	

様式-3 被害額（事業実施前） 水系名：赤川水系 河川名：赤川 流量規模：1/50 (単位：百万円)

氾濫ブロック	一般資産被害額						農作物被害額			公共土木施設等被害額	営業停止損失	家屋における応急対策費用			事業所における応急対策費用	国・地方公共団体における応急対策費用	その他の間接被害	小計	合計	備考	
	家屋	家庭用品	事業所資産		農漁家資産		小計	水稲	畑作物			小計	清掃労働対価	代替活動等							小計
			償却	在庫	償却	在庫															
L01	35,444	17,303	10,486	2,280	14	6	65,533	30	5	35	50,658	2,555	1,200	726	1,926	868	1,078	0	6,427	122,653	
R01	3,578	1,421	419	121	11	6	5,556	333	48	381	25,434	138	136	84	220	29	89	0	476	31,847	
合計	39,022	18,724	10,905	2,401	25	12	71,089	363	53	416	76,092	2,693	1,336	810	2,146	897	1,167	0	6,903	154,500	

様式-3 被害額（事業実施前） 水系名：赤川水系 河川名：赤川 流量規模：1/100 (単位：百万円)

氾濫ブロック	一般資産被害額						農作物被害額			公共土木施設等被害額	営業停止損失	家屋における応急対策費用			事業所における応急対策費用	国・地方公共団体における応急対策費用	その他の間接被害	小計	合計	備考	
	家屋	家庭用品	事業所資産		農漁家資産		小計	水稲	畑作物			小計	清掃労働対価	代替活動等							小計
			償却	在庫	償却	在庫															
L01	43,512	21,044	12,236	2,899	19	8	79,718	42	6	48	61,874	3,248	1,487	888	2,375	1,121	1,311	0	8,055	149,695	
R01	5,116	1,938	628	350	12	6	8,050	332	55	387	27,277	305	211	124	335	55	121	0	816	36,530	
合計	48,628	22,982	12,864	3,249	31	14	87,768	374	61	435	89,151	3,553	1,698	1,012	2,710	1,176	1,432	0	8,871	186,225	

※計算値は、表示桁数（百万円）で算出しています。

整備計画完成 (R24河道)

様式-3 被害額 (事業実施後) 水系名: 赤川水系 河川名: 赤川 流量規模: 1/2 (単位: 百万円)

氾濫ブロック	一般資産被害額						農作物被害額			公共土木施設等被害額	営業停止損失	家屋における応急対策費用			事業所における応急対策費用	国・地方公共団体における応急対策費用	その他の間接被害	小計	合計	備考		
	家屋	家庭用品	事業所資産		農漁家資産		小計	水稲	畑作物			小計	清掃労働対価	代替活動等							小計	
			償却	在庫	償却	在庫								清掃労働対価								代替活動等
L01	0	0	0	0	0	0	0	0	0	0	0	0	0	0	0	0	0	0	0	0		
R01	0	0	0	0	0	0	0	0	0	0	0	0	0	0	0	0	0	0	0	0		
合計	0	0	0	0	0	0	0	0	0	0	0	0	0	0	0	0	0	0	0	0		

様式-3 被害額 (事業実施後) 水系名: 赤川水系 河川名: 赤川 流量規模: 1/5 (単位: 百万円)

氾濫ブロック	一般資産被害額						農作物被害額			公共土木施設等被害額	営業停止損失	家屋における応急対策費用			事業所における応急対策費用	国・地方公共団体における応急対策費用	その他の間接被害	小計	合計	備考		
	家屋	家庭用品	事業所資産		農漁家資産		小計	水稲	畑作物			小計	清掃労働対価	代替活動等							小計	
			償却	在庫	償却	在庫								清掃労働対価								代替活動等
L01	0	0	0	0	0	0	0	0	0	0	0	0	0	0	0	0	0	0	0	0		
R01	0	0	0	0	0	0	0	0	0	0	0	0	0	0	0	0	0	0	0	0		
合計	0	0	0	0	0	0	0	0	0	0	0	0	0	0	0	0	0	0	0	0		

様式-3 被害額 (事業実施後) 水系名: 赤川水系 河川名: 赤川 流量規模: 1/10 (単位: 百万円)

氾濫ブロック	一般資産被害額						農作物被害額			公共土木施設等被害額	営業停止損失	家屋における応急対策費用			事業所における応急対策費用	国・地方公共団体における応急対策費用	その他の間接被害	小計	合計	備考		
	家屋	家庭用品	事業所資産		農漁家資産		小計	水稲	畑作物			小計	清掃労働対価	代替活動等							小計	
			償却	在庫	償却	在庫								清掃労働対価								代替活動等
L01	14,013	6,212	3,036	831	5	3	24,100	24	6	30	19,498	1,009	583	362	945	213	387	0	2,554	46,182		
R01	495	98	76	11	1	0	681	55	11	66	4,256	21	40	21	61	6	6	0	94	5,097		
合計	14,508	6,310	3,112	842	6	3	24,781	79	17	96	23,754	1,030	623	383	1,006	219	393	0	2,648	51,279		

様式-3 被害額 (事業実施後) 水系名: 赤川水系 河川名: 赤川 流量規模: 1/20 (単位: 百万円)

氾濫ブロック	一般資産被害額						農作物被害額			公共土木施設等被害額	営業停止損失	家屋における応急対策費用			事業所における応急対策費用	国・地方公共団体における応急対策費用	その他の間接被害	小計	合計	備考		
	家屋	家庭用品	事業所資産		農漁家資産		小計	水稲	畑作物			小計	清掃労働対価	代替活動等							小計	
			償却	在庫	償却	在庫								清掃労働対価								代替活動等
L01	21,884	10,341	5,692	1,325	9	4	39,255	19	7	26	30,422	1,580	844	528	1,372	415	644	0	4,011	73,714		
R01	1,242	396	210	121	3	2	1,974	92	15	107	7,715	189	51	30	81	22	25	0	317	10,113		
合計	23,126	10,737	5,902	1,446	12	6	41,229	111	22	133	38,137	1,769	895	558	1,453	437	669	0	4,328	83,827		

様式-3 被害額 (事業実施後) 水系名: 赤川水系 河川名: 赤川 流量規模: 1/50 (単位: 百万円)

氾濫ブロック	一般資産被害額						農作物被害額			公共土木施設等被害額	営業停止損失	家屋における応急対策費用			事業所における応急対策費用	国・地方公共団体における応急対策費用	その他の間接被害	小計	合計	備考		
	家屋	家庭用品	事業所資産		農漁家資産		小計	水稲	畑作物			小計	清掃労働対価	代替活動等							小計	
			償却	在庫	償却	在庫								清掃労働対価								代替活動等
L01	26,318	12,766	6,777	1,647	12	6	47,526	21	7	28	36,603	1,872	977	616	1,593	499	795	0	4,759	88,916		
R01	1,412	445	210	35	5	2	2,109	191	18	209	14,058	61	72	41	113	12	28	0	214	16,590		
合計	27,730	13,211	6,987	1,682	17	8	49,635	212	25	237	50,661	1,933	1,049	657	1,706	511	823	0	4,973	105,506		

様式-3 被害額 (事業実施後) 水系名: 赤川水系 河川名: 赤川 流量規模: 1/100 (単位: 百万円)

氾濫ブロック	一般資産被害額						農作物被害額			公共土木施設等被害額	営業停止損失	家屋における応急対策費用			事業所における応急対策費用	国・地方公共団体における応急対策費用	その他の間接被害	小計	合計	備考		
	家屋	家庭用品	事業所資産		農漁家資産		小計	水稲	畑作物			小計	清掃労働対価	代替活動等							小計	
			償却	在庫	償却	在庫								清掃労働対価								代替活動等
L01	29,968	14,503	7,951	1,928	14	7	54,371	21	7	28	41,722	2,110	1,075	676	1,751	581	904	0	5,346	101,467		
R01	1,734	554	246	47	6	3	2,590	240	23	263	17,550	74	82	48	130	15	35	0	254	20,657		
合計	31,702	15,057	8,197	1,975	20	10	56,961	261	30	291	59,272	2,184	1,157	724	1,881	596	939	0	5,600	122,124		

※計算値は、表示桁数 (百万円) で算出しています。

現況 (R6河道)

様式-3 被害額 (現況) 水系名: 赤川水系 河川名: 赤川 流量規模: 1/2 (単位: 百万円)

氾濫ブロック	一般資産被害額								農作物被害額			公共土木施設等被害額	営業停止損失	家屋における応急対策費用			事業所における応急対策費用	国・地方公共団体における応急対策費用	その他の間接被害	小計	合計	備考
	家屋	家庭用品	事業所資産		農漁家資産		小計	水稲	畑作物	小計	清掃労働対価			代替活動等	小計							
			償却	在庫	償却	在庫																
L01	0	0	0	0	0	0	0	0	0	0	0	0	0	0	0	0	0	0	0	0	0	
R01	0	0	0	0	0	0	0	0	0	0	0	0	0	0	0	0	0	0	0	0	0	
合計	0	0	0	0	0	0	0	0	0	0	0	0	0	0	0	0	0	0	0	0	0	

様式-3 被害額 (現況) 水系名: 赤川水系 河川名: 赤川 流量規模: 1/5 (単位: 百万円)

氾濫ブロック	一般資産被害額								農作物被害額			公共土木施設等被害額	営業停止損失	家屋における応急対策費用			事業所における応急対策費用	国・地方公共団体における応急対策費用	その他の間接被害	小計	合計	備考
	家屋	家庭用品	事業所資産		農漁家資産		小計	水稲	畑作物	小計	清掃労働対価			代替活動等	小計							
			償却	在庫	償却	在庫																
L01	0	0	0	0	0	0	0	0	0	0	0	0	0	0	0	0	0	0	0	0	0	
R01	0	0	0	0	0	0	0	0	0	0	0	0	0	0	0	0	0	0	0	0	0	
合計	0	0	0	0	0	0	0	0	0	0	0	0	0	0	0	0	0	0	0	0	0	

様式-3 被害額 (現況) 水系名: 赤川水系 河川名: 赤川 流量規模: 1/10 (単位: 百万円)

氾濫ブロック	一般資産被害額								農作物被害額			公共土木施設等被害額	営業停止損失	家屋における応急対策費用			事業所における応急対策費用	国・地方公共団体における応急対策費用	その他の間接被害	小計	合計	備考
	家屋	家庭用品	事業所資産		農漁家資産		小計	水稲	畑作物	小計	清掃労働対価			代替活動等	小計							
			償却	在庫	償却	在庫																
L01	14,013	6,212	3,036	831	5	3	24,100	24	6	30	19,498	1,009	583	362	945	213	387	0	2,554	46,182		
R01	858	255	87	53	1	0	1,254	81	11	92	6,381	60	27	17	44	8	16	0	128	7,855		
合計	14,871	6,467	3,123	884	6	3	25,354	105	17	122	25,879	1,069	610	379	989	221	403	0	2,682	54,037		

様式-3 被害額 (現況) 水系名: 赤川水系 河川名: 赤川 流量規模: 1/20 (単位: 百万円)

氾濫ブロック	一般資産被害額								農作物被害額			公共土木施設等被害額	営業停止損失	家屋における応急対策費用			事業所における応急対策費用	国・地方公共団体における応急対策費用	その他の間接被害	小計	合計	備考
	家屋	家庭用品	事業所資産		農漁家資産		小計	水稲	畑作物	小計	清掃労働対価			代替活動等	小計							
			償却	在庫	償却	在庫																
L01	21,897	10,342	5,693	1,325	9	4	39,270	19	7	26	30,429	1,581	845	529	1,374	415	644	0	4,014	73,739		
R01	1,195	360	180	31	4	2	1,772	154	17	171	11,485	55	64	37	101	10	22	0	188	13,616		
合計	23,092	10,702	5,873	1,356	13	6	41,042	173	24	197	41,914	1,636	909	566	1,475	425	666	0	4,202	87,355		

様式-3 被害額 (現況) 水系名: 赤川水系 河川名: 赤川 流量規模: 1/50 (単位: 百万円)

氾濫ブロック	一般資産被害額								農作物被害額			公共土木施設等被害額	営業停止損失	家屋における応急対策費用			事業所における応急対策費用	国・地方公共団体における応急対策費用	その他の間接被害	小計	合計	備考
	家屋	家庭用品	事業所資産		農漁家資産		小計	水稲	畑作物	小計	清掃労働対価			代替活動等	小計							
			償却	在庫	償却	在庫																
L01	26,318	12,766	6,777	1,647	12	6	47,526	21	7	28	36,604	1,872	977	616	1,593	499	795	0	4,759	88,917		
R01	1,709	547	245	47	6	3	2,557	234	21	255	17,127	73	80	47	127	15	34	0	249	20,188		
合計	28,027	13,313	7,022	1,694	18	9	50,083	255	28	283	53,731	1,945	1,057	663	1,720	514	829	0	5,008	109,105		

様式-3 被害額 (現況) 水系名: 赤川水系 河川名: 赤川 流量規模: 1/100 (単位: 百万円)

氾濫ブロック	一般資産被害額								農作物被害額			公共土木施設等被害額	営業停止損失	家屋における応急対策費用			事業所における応急対策費用	国・地方公共団体における応急対策費用	その他の間接被害	小計	合計	備考
	家屋	家庭用品	事業所資産		農漁家資産		小計	水稲	畑作物	小計	清掃労働対価			代替活動等	小計							
			償却	在庫	償却	在庫																
L01	30,992	15,287	9,139	1,864	12	5	57,299	0	0	0	42,534	2,004	1,063	643	1,706	733	952	0	5,395	105,228		
R01	2,125	734	274	58	7	3	3,201	272	35	307	20,110	88	96	56	152	19	46	0	305	23,923		
合計	33,117	16,021	9,413	1,922	19	8	60,500	272	35	307	62,644	2,092	1,159	699	1,858	752	998	0	5,700	129,151		

※計算値は、表示桁数 (百万円) で算出しています。

当面整備 (R10河道)

様式-3 被害額 (当面整備) 水系名: 赤川水系 河川名: 赤川 流量規模: 1/2 (単位: 百万円)

氾濫ブロック	一般資産被害額						農作物被害額			公共土木施設等被害額	営業停止損失	家屋における応急対策費用			事業所における応急対策費用	国・地方公共団体における応急対策費用	その他の間接被害	小計	合計	備考	
	家屋	家庭用品	事業所資産		農漁家資産		小計	水稲	畑作物			小計	清掃労働対価	代替活動等							小計
			償却	在庫	償却	在庫															
L01	0	0	0	0	0	0	0	0	0	0	0	0	0	0	0	0	0	0	0	0	
R01	0	0	0	0	0	0	0	0	0	0	0	0	0	0	0	0	0	0	0	0	0
合計	0	0	0	0	0	0	0	0	0	0	0	0	0	0	0	0	0	0	0	0	0

様式-3 被害額 (当面整備) 水系名: 赤川水系 河川名: 赤川 流量規模: 1/5 (単位: 百万円)

氾濫ブロック	一般資産被害額						農作物被害額			公共土木施設等被害額	営業停止損失	家屋における応急対策費用			事業所における応急対策費用	国・地方公共団体における応急対策費用	その他の間接被害	小計	合計	備考		
	家屋	家庭用品	事業所資産		農漁家資産		小計	水稲	畑作物			小計	清掃労働対価	代替活動等							小計	
			償却	在庫	償却	在庫																
L01	0	0	0	0	0	0	0	0	0	0	0	0	0	0	0	0	0	0	0	0	0	
R01	0	0	0	0	0	0	0	0	0	0	0	0	0	0	0	0	0	0	0	0	0	0
合計	0	0	0	0	0	0	0	0	0	0	0	0	0	0	0	0	0	0	0	0	0	0

様式-3 被害額 (当面整備) 水系名: 赤川水系 河川名: 赤川 流量規模: 1/10 (単位: 百万円)

氾濫ブロック	一般資産被害額						農作物被害額			公共土木施設等被害額	営業停止損失	家屋における応急対策費用			事業所における応急対策費用	国・地方公共団体における応急対策費用	その他の間接被害	小計	合計	備考	
	家屋	家庭用品	事業所資産		農漁家資産		小計	水稲	畑作物			小計	清掃労働対価	代替活動等							小計
			償却	在庫	償却	在庫															
L01	14,013	6,212	3,036	831	5	3	24,100	24	6	30	19,498	1,009	583	362	945	213	387	0	2,554	46,182	
R01	495	98	76	11	1	0	681	55	11	66	4,264	21	40	21	61	6	6	0	94	5,105	
合計	14,508	6,310	3,112	842	6	3	24,781	79	17	96	23,762	1,030	623	383	1,006	219	393	0	2,648	51,287	

様式-3 被害額 (当面整備) 水系名: 赤川水系 河川名: 赤川 流量規模: 1/20 (単位: 百万円)

氾濫ブロック	一般資産被害額						農作物被害額			公共土木施設等被害額	営業停止損失	家屋における応急対策費用			事業所における応急対策費用	国・地方公共団体における応急対策費用	その他の間接被害	小計	合計	備考	
	家屋	家庭用品	事業所資産		農漁家資産		小計	水稲	畑作物			小計	清掃労働対価	代替活動等							小計
			償却	在庫	償却	在庫															
L01	21,884	10,341	5,692	1,325	9	4	39,255	19	7	26	30,422	1,580	844	528	1,372	415	644	0	4,011	73,714	
R01	1,291	407	235	129	3	2	2,067	95	15	110	7,970	201	52	30	82	23	25	0	331	10,478	
合計	23,175	10,748	5,927	1,454	12	6	41,322	114	22	136	38,392	1,781	896	558	1,454	438	669	0	4,342	84,192	

様式-3 被害額 (当面整備) 水系名: 赤川水系 河川名: 赤川 流量規模: 1/50 (単位: 百万円)

氾濫ブロック	一般資産被害額						農作物被害額			公共土木施設等被害額	営業停止損失	家屋における応急対策費用			事業所における応急対策費用	国・地方公共団体における応急対策費用	その他の間接被害	小計	合計	備考	
	家屋	家庭用品	事業所資産		農漁家資産		小計	水稲	畑作物			小計	清掃労働対価	代替活動等							小計
			償却	在庫	償却	在庫															
L01	26,318	12,766	6,777	1,647	12	6	47,526	21	7	28	36,603	1,872	977	616	1,593	499	795	0	4,759	88,916	
R01	1,412	445	210	35	5	2	2,109	191	18	209	14,058	61	72	41	113	12	28	0	214	16,590	
合計	27,730	13,211	6,987	1,682	17	8	49,635	212	25	237	50,661	1,933	1,049	657	1,706	511	823	0	4,973	105,506	

様式-3 被害額 (当面整備) 水系名: 赤川水系 河川名: 赤川 流量規模: 1/100 (単位: 百万円)

氾濫ブロック	一般資産被害額						農作物被害額			公共土木施設等被害額	営業停止損失	家屋における応急対策費用			事業所における応急対策費用	国・地方公共団体における応急対策費用	その他の間接被害	小計	合計	備考	
	家屋	家庭用品	事業所資産		農漁家資産		小計	水稲	畑作物			小計	清掃労働対価	代替活動等							小計
			償却	在庫	償却	在庫															
L01	29,968	14,503	7,951	1,928	14	7	54,371	21	7	28	41,722	2,110	1,075	676	1,751	581	904	0	5,346	101,467	
R01	1,734	554	246	47	6	3	2,590	240	23	263	17,550	74	82	48	130	15	35	0	254	20,657	
合計	31,702	15,057	8,197	1,975	20	10	56,961	261	30	291	59,272	2,184	1,157	724	1,881	596	939	0	5,600	122,124	

※計算値は、表示桁数 (百万円) で算出しています。

様式-4 年平均被害軽減期待額

《整備計画全体事業評価》

整備計画着手時(H25)～整備計画完成(R24)

様式-4 年平均被害軽減期待額 水系名：赤川水系 河川名：赤川 単位：百万円

流量規模	超過確率	被害額			区間平均被害軽減額 ④	区間確率 ⑤	年平均被害軽減額 ④×⑤	年平均被害軽減額の累計 =年平均被害軽減期待額	備考
		事業を実施しない場合 ①	事業を実施した場合 ②	軽減額 ③=①-②					
1/2	0.50000	0	0	0	—	—	—	0	
1/5	0.20000	43,677	0	43,677	21,839	0.300	6,552	6,552	
1/10	0.10000	79,364	51,279	28,085	35,881	0.100	3,588	10,140	
1/20	0.05000	112,137	83,827	28,310	28,198	0.050	1,410	11,550	
1/50	0.02000	154,500	105,506	48,994	38,652	0.030	1,160	12,710	
1/100	0.01000	186,225	122,124	64,101	56,548	0.010	565	13,275	

《整備計画残事業評価》

現況(R06)～整備計画完成(R24)

様式-4 年平均被害軽減期待額 水系名：赤川水系 河川名：赤川 単位：百万円

流量規模	超過確率	被害額			区間平均被害軽減額 ④	区間確率 ⑤	年平均被害軽減額 ④×⑤	年平均被害軽減額の累計 =年平均被害軽減期待額	備考
		事業実施中(現況) ①	事業を実施した場合 ②	軽減額 ③=①-②					
1/2	0.50000	0	0	0	—	—	—	0	
1/5	0.20000	0	0	0	0	0.300	0	0	
1/10	0.10000	54,037	51,279	2,758	1,379	0.100	138	138	
1/20	0.05000	87,355	83,827	3,528	3,143	0.050	157	295	
1/50	0.02000	109,105	105,506	3,599	3,564	0.030	107	402	
1/100	0.01000	129,151	122,124	7,027	5,313	0.010	53	455	

《整備計画当面事業評価》

現況(R06)～当面整備(R10)

様式-4 年平均被害軽減期待額 水系名：赤川水系 河川名：赤川 単位：百万円

流量規模	超過確率	被害額			区間平均被害軽減額 ④	区間確率 ⑤	年平均被害軽減額 ④×⑤	年平均被害軽減額の累計 =年平均被害軽減期待額	備考
		事業実施中(現況) ①	事業を実施した場合 ②	軽減額 ③=①-②					
1/2	0.50000	0	0	0	—	—	—	0	
1/5	0.20000	0	0	0	0	0.300	0	0	
1/10	0.10000	54,037	51,287	2,750	1,375	0.100	138	138	
1/20	0.05000	87,355	84,192	3,163	2,957	0.050	148	286	
1/50	0.02000	109,105	105,506	3,599	3,381	0.030	101	387	
1/100	0.01000	129,151	122,124	7,027	5,313	0.010	53	440	

※計算値は、表示桁数(百万円)で算出しています。

様式-5 費用対効果 (全体事業)

様式-5		費用対便益(全体事業)				水系名:赤川水系		河川名:赤川		(単位:百万円)							
年次	年度	t	割引率 4%	デフ レ ー ター	便 益 (B)				建設費③		費 用 (C)		費用 便益比 B/C	純現在 価値 B-C	経済的 内 部 収 益 率 EIRR		
					洪水調節		残存 価値 ②	計 ①+②	費用	現在価値	費用	現在価値				計③+④	
					便益	現在価値 ①										費用	現在価値
基準	R05	0	1.000	1.000													
整備期間 (30年)	H25	-10	1.480	1.170	0	0	851	1,474	0	0	851	1,474					
	H26	-9	1.423	1.132	7	10	665	1,072	16	26	681	1,098					
	H27	-8	1.369	1.129	15	21	619	956	16	25	635	981					
	H28	-7	1.316	1.122	22	29	673	994	16	24	689	1,018					
	H29	-6	1.265	1.097	30	38	613	851	16	22	629	873					
	H30	-5	1.217	1.060	37	45	563	726	16	21	579	747					
	R01	-4	1.170	1.037	500	585	604	733	16	19	620	752					
	R02	-3	1.125	1.038	963	1,083	1,258	1,468	16	19	1,274	1,487					
	R03	-2	1.082	1.000	1,426	1,542	628	679	16	17	644	696					
	R04	-1	1.040	1.000	1,889	1,965	602	626	16	17	618	643					
	R05	0	1.000	1.000	2,353	2,353	337	337	16	16	353	353					
	R06	1	0.962	1.000	2,816	2,708	210	202	16	15	226	217					
	R07	2	0.925	1.000	3,279	3,032	210	194	16	15	226	209					
	R08	3	0.889	1.000	3,742	3,327	237	211	16	14	253	225					
	R09	4	0.855	1.000	4,205	3,594	255	218	16	14	271	232					
	R10	5	0.822	1.000	4,668	3,837	255	210	16	13	271	223					
	R11	6	0.790	1.000	5,242	4,143	155	122	18	14	173	136					
	R12	7	0.760	1.000	5,816	4,420	155	118	18	14	173	132					
	R13	8	0.731	1.000	6,389	4,668	155	113	18	13	173	126					
	R14	9	0.703	1.000	6,963	4,892	155	109	18	13	173	122					
	R15	10	0.676	1.000	7,537	5,092	155	105	18	12	173	117					
	R16	11	0.650	1.000	8,111	5,269	155	101	18	12	173	113					
	R17	12	0.625	1.000	8,685	5,425	156	97	18	11	174	108					
	R18	13	0.601	1.000	9,258	5,560	157	94	18	11	175	105					
R19	14	0.577	1.000	9,832	5,678	252	146	18	10	270	156						
R20	15	0.555	1.000	10,406	5,778	238	132	18	10	256	142						
R21	16	0.534	1.000	10,980	5,862	210	112	18	10	228	122						
R22	17	0.513	1.000	11,554	5,932	210	108	18	9	228	117						
R23	18	0.494	1.000	12,127	5,986	210	104	18	9	228	113						
R24	19	0.475	1.000	12,701	6,028	155	74	20	9	175	83						
施設完成後の 評価期間 (50年)	R25	20	0.456	1.000	13,275	6,059			20	9	20	9					
	R26	21	0.439	1.000	13,275	5,826			20	9	20	9					
	R27	22	0.422	1.000	13,275	5,601			20	8	20	8					
	R28	23	0.406	1.000	13,275	5,386			20	8	20	8					
	R29	24	0.390	1.000	13,275	5,179			20	8	20	8					
	R30	25	0.375	1.000	13,275	4,980			20	8	20	8					
	R31	26	0.361	1.000	13,275	4,788			20	7	20	7					
	R32	27	0.347	1.000	13,275	4,604			20	7	20	7					
	R33	28	0.333	1.000	13,275	4,427			20	7	20	7					
	R34	29	0.321	1.000	13,275	4,257			20	6	20	6					
	R35	30	0.308	1.000	13,275	4,093			20	6	20	6					
	R36	31	0.296	1.000	13,275	3,936			20	6	20	6					
	R37	32	0.285	1.000	13,275	3,784			20	6	20	6					
	R38	33	0.274	1.000	13,275	3,639			20	5	20	5					
	R39	34	0.264	1.000	13,275	3,499			20	5	20	5					
	R40	35	0.253	1.000	13,275	3,364			20	5	20	5					
	R41	36	0.244	1.000	13,275	3,235			20	5	20	5					
	R42	37	0.234	1.000	13,275	3,110			20	5	20	5					
	R43	38	0.225	1.000	13,275	2,991			20	5	20	5					
	R44	39	0.217	1.000	13,275	2,876			20	4	20	4					
	R45	40	0.208	1.000	13,275	2,765			20	4	20	4					
	R46	41	0.200	1.000	13,275	2,659			20	4	20	4					
	R47	42	0.193	1.000	13,275	2,556			20	4	20	4					
	R48	43	0.185	1.000	13,275	2,458			20	4	20	4					
	R49	44	0.178	1.000	13,275	2,364			20	4	20	4					
	R50	45	0.171	1.000	13,275	2,273			20	3	20	3					
	R51	46	0.165	1.000	13,275	2,185			20	3	20	3					
	R52	47	0.158	1.000	13,275	2,101			20	3	20	3					
	R53	48	0.152	1.000	13,275	2,020			20	3	20	3					
	R54	49	0.146	1.000	13,275	1,943			20	3	20	3					
	R55	50	0.141	1.000	13,275	1,868			20	3	20	3					
	R56	51	0.135	1.000	13,275	1,796			20	3	20	3					
	R57	52	0.130	1.000	13,275	1,727			20	3	20	3					
	R58	53	0.125	1.000	13,275	1,661			20	3	20	3					
	R59	54	0.120	1.000	13,275	1,597			20	2	20	2					
	R60	55	0.116	1.000	13,275	1,535			20	2	20	2					
	R61	56	0.111	1.000	13,275	1,476			20	2	20	2					
	R62	57	0.107	1.000	13,275	1,419			20	2	20	2					
	R63	58	0.103	1.000	13,275	1,365			20	2	20	2					
	R64	59	0.099	1.000	13,275	1,312			20	2	20	2					
	R65	60	0.095	1.000	13,275	1,262			20	2	20	2					
	R66	61	0.091	1.000	13,275	1,213			20	2	20	2					
	R67	62	0.088	1.000	13,275	1,167			20	2	20	2					
	R68	63	0.085	1.000	13,275	1,122			20	2	20	2					
	R69	64	0.081	1.000	13,275	1,079			20	2	20	2					
	R70	65	0.078	1.000	13,275	1,037			20	2	20	2					
	R71	66	0.075	1.000	13,275	997			20	2	20	2					
	R72	67	0.072	1.000	13,275	959			20	1	20	1					
	R73	68	0.069	1.000	13,275	922			20	1	20	1					
R74	69	0.067	1.000	13,275	887			20	1	20	1						
合 計					815,303	234,261	514	234,775	11,098	12,486	1,494	639	12,592	13,125	17.9	221,650	23.3%

※計算値は、表示桁数(百万円)で算出しています。

様式-5 費用対効果 (残事業)

様式-5		費用対便益(残事業)				水系名:赤川水系 河川名:赤川				(単位:百万円)							
年次	年度	t	割引率 4%	デフ レー ター	便 益 (B)			計 ①+②	費 用 (C)						費用 便益比 B/C	純現在 価値 B-C	経済的 内 部 収 益 率 EIRR
					洪水調節		残存 価値 ②		建設費③		維持管理費④		計③+④				
					便益	現在価値 ①			費用	現在価値	費用	現在価値	費用	現在価値			
基準	R05	0	1.000	1.000													
整備期間 (19年)	R06	1	0.962	1.000	0	0		210	202	16	15	226	217				
	R07	2	0.925	1.000	84	78		210	194	16	15	226	209				
	R08	3	0.889	1.000	168	149		237	211	16	14	253	225				
	R09	4	0.855	1.000	252	215		255	218	16	14	271	232				
	R10	5	0.822	1.000	336	276		255	210	16	13	271	223				
	R11	6	0.790	1.000	440	348		155	122	18	14	173	136				
	R12	7	0.760	1.000	441	335		155	118	18	14	173	132				
	R13	8	0.731	1.000	442	323		155	113	18	13	173	126				
	R14	9	0.703	1.000	443	311		155	109	18	13	173	122				
	R15	10	0.676	1.000	444	300		155	105	18	12	173	117				
	R16	11	0.650	1.000	445	289		155	101	18	12	173	113				
	R17	12	0.625	1.000	446	279		156	97	18	11	174	108				
	R18	13	0.601	1.000	447	268		157	94	18	11	175	105				
	R19	14	0.577	1.000	449	259		252	146	18	10	270	156				
	R20	15	0.555	1.000	450	250		238	132	18	10	256	142				
	R21	16	0.534	1.000	451	241		210	112	18	10	228	122				
	R22	17	0.513	1.000	452	232		210	108	18	9	228	117				
	R23	18	0.494	1.000	453	224		210	104	18	9	228	113				
	R24	19	0.475	1.000	454	215		155	74	20	9	175	83				
施設 完成 後の 評価 期間 (50年)	R25	20	0.456	1.000	455	208				20	9	20	9				
	R26	21	0.439	1.000	455	200				20	9	20	9				
	R27	22	0.422	1.000	455	192				20	8	20	8				
	R28	23	0.406	1.000	455	185				20	8	20	8				
	R29	24	0.390	1.000	455	178				20	8	20	8				
	R30	25	0.375	1.000	455	171				20	8	20	8				
	R31	26	0.361	1.000	455	164				20	7	20	7				
	R32	27	0.347	1.000	455	158				20	7	20	7				
	R33	28	0.333	1.000	455	152				20	7	20	7				
	R34	29	0.321	1.000	455	146				20	6	20	6				
	R35	30	0.308	1.000	455	140				20	6	20	6				
	R36	31	0.296	1.000	455	135				20	6	20	6				
	R37	32	0.285	1.000	455	130				20	6	20	6				
	R38	33	0.274	1.000	455	125				20	5	20	5				
	R39	34	0.264	1.000	455	120				20	5	20	5				
	R40	35	0.253	1.000	455	115				20	5	20	5				
	R41	36	0.244	1.000	455	111				20	5	20	5				
	R42	37	0.234	1.000	455	107				20	5	20	5				
	R43	38	0.225	1.000	455	103				20	5	20	5				
	R44	39	0.217	1.000	455	99				20	4	20	4				
	R45	40	0.208	1.000	455	95				20	4	20	4				
	R46	41	0.200	1.000	455	91				20	4	20	4				
	R47	42	0.193	1.000	455	88				20	4	20	4				
	R48	43	0.185	1.000	455	84				20	4	20	4				
	R49	44	0.178	1.000	455	81				20	4	20	4				
	R50	45	0.171	1.000	455	78				20	3	20	3				
	R51	46	0.165	1.000	455	75				20	3	20	3				
	R52	47	0.158	1.000	455	72				20	3	20	3				
	R53	48	0.152	1.000	455	69				20	3	20	3				
	R54	49	0.146	1.000	455	67				20	3	20	3				
	R55	50	0.141	1.000	455	64				20	3	20	3				
	R56	51	0.135	1.000	455	62				20	3	20	3				
	R57	52	0.130	1.000	455	59				20	3	20	3				
	R58	53	0.125	1.000	455	57				20	3	20	3				
R59	54	0.120	1.000	455	55				20	2	20	2					
R60	55	0.116	1.000	455	53				20	2	20	2					
R61	56	0.111	1.000	455	51				20	2	20	2					
R62	57	0.107	1.000	455	49				20	2	20	2					
R63	58	0.103	1.000	455	47				20	2	20	2					
R64	59	0.099	1.000	455	45				20	2	20	2					
R65	60	0.095	1.000	455	43				20	2	20	2					
R66	61	0.091	1.000	455	42				20	2	20	2					
R67	62	0.088	1.000	455	40				20	2	20	2					
R68	63	0.085	1.000	455	38				20	2	20	2					
R69	64	0.081	1.000	455	37				20	2	20	2					
R70	65	0.078	1.000	455	36				20	2	20	2					
R71	66	0.075	1.000	455	34				20	2	20	2					
R72	67	0.072	1.000	455	33				20	1	20	1					
R73	68	0.069	1.000	455	32				20	1	20	1					
R74	69	0.067	1.000	455	30				20	1	20	1					
合 計					29,847	9,238	160	9,398	3,685	2,570	1,334	433	5,019	3,003	3.1	6,395	27.2%

※計算値は、表示桁数(百万円)で算出しています。

様式-5 費用対効果（当面事業）

様式-5		費用対便益(当面事業)				水系名:赤川水系 河川名:赤川		(単位:百万円)									
年次	年度	t	割引率 4%	デフ レ ー タ ー	便 益 (B)			計 ①+②	建設費③		費 用 (C)		計③+④		費用 便益比 B/C	純現在 価値 B-C	経済的 内 部 収 益 率 EIRR
					洪水調節 便益	現在価値 ①	残存 価値 ②		費用	現在価値	費用	現在価値	費用	現在価値			
基準	R05	0	1.000	1.000													
(5年 整備 期間)	R06	1	0.962	1.000	0	0		210	202	16	15	226	217				
	R07	2	0.925	1.000	84	78		210	194	16	15	226	209				
	R08	3	0.889	1.000	168	149		237	211	16	14	253	225				
	R09	4	0.855	1.000	252	215		255	218	16	14	271	232				
	R10	5	0.822	1.000	336	276		255	210	16	13	271	223				
施設 完成 後 の 評 価 期 間 (50年)	R11	6	0.790	1.000	440	348				18	14	18	14				
	R12	7	0.760	1.000	440	334				18	14	18	14				
	R13	8	0.731	1.000	440	322				18	13	18	13				
	R14	9	0.703	1.000	440	309				18	13	18	13				
	R15	10	0.676	1.000	440	297				18	12	18	12				
	R16	11	0.650	1.000	440	286				18	12	18	12				
	R17	12	0.625	1.000	440	275				18	11	18	11				
	R18	13	0.601	1.000	440	264				18	11	18	11				
	R19	14	0.577	1.000	440	254				18	10	18	10				
	R20	15	0.555	1.000	440	244				18	10	18	10				
	R21	16	0.534	1.000	440	235				18	10	18	10				
	R22	17	0.513	1.000	440	226				18	9	18	9				
	R23	18	0.494	1.000	440	217				18	9	18	9				
	R24	19	0.475	1.000	440	209				18	9	18	9				
	R25	20	0.456	1.000	440	201				18	8	18	8				
	R26	21	0.439	1.000	440	193				18	8	18	8				
	R27	22	0.422	1.000	440	186				18	8	18	8				
	R28	23	0.406	1.000	440	179				18	7	18	7				
	R29	24	0.390	1.000	440	172				18	7	18	7				
	R30	25	0.375	1.000	440	165				18	7	18	7				
	R31	26	0.361	1.000	440	159				18	6	18	6				
	R32	27	0.347	1.000	440	153				18	6	18	6				
	R33	28	0.333	1.000	440	147				18	6	18	6				
	R34	29	0.321	1.000	440	141				18	6	18	6				
	R35	30	0.308	1.000	440	136				18	6	18	6				
	R36	31	0.296	1.000	440	130				18	5	18	5				
	R37	32	0.285	1.000	440	125				18	5	18	5				
	R38	33	0.274	1.000	440	121				18	5	18	5				
	R39	34	0.264	1.000	440	116				18	5	18	5				
	R40	35	0.253	1.000	440	112				18	5	18	5				
R41	36	0.244	1.000	440	107				18	4	18	4					
R42	37	0.234	1.000	440	103				18	4	18	4					
R43	38	0.225	1.000	440	99				18	4	18	4					
R44	39	0.217	1.000	440	95				18	4	18	4					
R45	40	0.208	1.000	440	92				18	4	18	4					
R46	41	0.200	1.000	440	88				18	4	18	4					
R47	42	0.193	1.000	440	85				18	3	18	3					
R48	43	0.185	1.000	440	81				18	3	18	3					
R49	44	0.178	1.000	440	78				18	3	18	3					
R50	45	0.171	1.000	440	75				18	3	18	3					
R51	46	0.165	1.000	440	72				18	3	18	3					
R52	47	0.158	1.000	440	70				18	3	18	3					
R53	48	0.152	1.000	440	67				18	3	18	3					
R54	49	0.146	1.000	440	64				18	3	18	3					
R55	50	0.141	1.000	440	62				18	3	18	3					
R56	51	0.135	1.000	440	60				18	2	18	2					
R57	52	0.130	1.000	440	57				18	2	18	2					
R58	53	0.125	1.000	440	55				18	2	18	2					
R59	54	0.120	1.000	440	53				18	2	18	2					
R60	55	0.116	1.000	440	51				18	2	18	2					
合 計					22,840	8,488	95	8,583	1,167	1,035	980	389	2,147	1,424	6.0	7,159	34.8%

※計算値は、表示桁数（百万円）で算出しています。

感度分析結果(全体事業)

全体事業 (H25～R24)

(単位: 億円)

		基本 ケース	感度分析					
			事業費		工期		資産	
			+10%	-10%	+10%	-10%	+10%	-10%
全体事業	総費用(現在価値化)	131	134	129	130	132	131	131
(H25～R24)	総便益(現在価値化)	2,348	2,348	2,348	2,206	2,500	2,567	2,129
	費用便益比(B/C)	17.9	17.5	18.2	17.0	18.9	19.6	16.3

※計算値は、表示桁数(億円)で算出しています。

【感度分析】全体事業

様式-5 費用対効果(基本)

様式-5		費用対便益(全体事業)				水系名:赤川水系 河川名:赤川				(単位:百万円)							
年次	年度	t	割引率 4%	デフ レター	便 益 (B)		残存 価値 ②	計 ①+②	建設費③		費用 (C)		費用 便益比 B/C	純現在 価値 B-C	経済的 内部 収益率 EIRR		
					洪水調節 便益	現在価値 ①			費用	現在価値	費用	現在価値					
基準	R05	0	1.000	1.000													
整備期間 (30年)	H25	-10	1.480	1.170	0	0			851	1,474	0	0	851	1,474			
	H26	-9	1.423	1.132	7	10			665	1,072	16	26	681	1,098			
	H27	-8	1.369	1.129	15	21			619	956	16	25	635	981			
	H28	-7	1.316	1.122	22	29			673	994	16	24	689	1,018			
	H29	-6	1.265	1.097	30	38			613	851	16	22	629	873			
	H30	-5	1.217	1.060	37	45			563	726	16	21	579	747			
	R01	-4	1.170	1.037	500	585			604	733	16	19	620	752			
	R02	-3	1.125	1.038	963	1,083			1,258	1,468	16	19	1,274	1,487			
	R03	-2	1.082	1.000	1,426	1,542			628	679	16	17	644	696			
	R04	-1	1.040	1.000	1,889	1,965			602	626	16	17	618	643			
	R05	0	1.000	1.000	2,353	2,353			337	337	16	16	353	353			
	R06	1	0.962	1.000	2,816	2,708			210	202	16	15	226	217			
	R07	2	0.925	1.000	3,279	3,032			210	194	16	15	226	209			
	R08	3	0.889	1.000	3,742	3,327			237	211	16	14	253	225			
	R09	4	0.855	1.000	4,205	3,594			255	218	16	14	271	232			
	R10	5	0.822	1.000	4,668	3,837			255	210	16	13	271	223			
	R11	6	0.790	1.000	5,242	4,143			155	122	18	14	173	136			
	R12	7	0.760	1.000	5,816	4,420			155	118	18	14	173	132			
	R13	8	0.731	1.000	6,389	4,668			155	113	18	13	173	126			
	R14	9	0.703	1.000	6,963	4,892			155	109	18	13	173	122			
	R15	10	0.676	1.000	7,537	5,092			155	105	18	12	173	117			
	R16	11	0.650	1.000	8,111	5,269			155	101	18	12	173	113			
	R17	12	0.625	1.000	8,685	5,425			156	97	18	11	174	108			
	R18	13	0.601	1.000	9,258	5,560			157	94	18	11	175	105			
R19	14	0.577	1.000	9,832	5,678			252	146	18	10	270	156				
R20	15	0.555	1.000	10,406	5,778			238	132	18	10	256	142				
R21	16	0.534	1.000	10,980	5,862			210	112	18	10	228	122				
R22	17	0.513	1.000	11,554	5,932			210	108	18	9	228	117				
R23	18	0.494	1.000	12,127	5,986			210	104	18	9	228	113				
R24	19	0.475	1.000	12,701	6,028			155	74	20	9	175	83				
施設 完成後 の 評価 期間 (50年)	R25	20	0.456	1.000	13,275	6,059					20	9	20	9			
	R26	21	0.439	1.000	13,275	5,826					20	9	20	9			
	R27	22	0.422	1.000	13,275	5,601					20	8	20	8			
	R28	23	0.406	1.000	13,275	5,386					20	8	20	8			
	R29	24	0.390	1.000	13,275	5,179					20	8	20	8			
	R30	25	0.375	1.000	13,275	4,980					20	8	20	8			
	R31	26	0.361	1.000	13,275	4,788					20	7	20	7			
	R32	27	0.347	1.000	13,275	4,604					20	7	20	7			
	R33	28	0.333	1.000	13,275	4,427					20	7	20	7			
	R34	29	0.321	1.000	13,275	4,257					20	6	20	6			
	R35	30	0.308	1.000	13,275	4,093					20	6	20	6			
	R36	31	0.296	1.000	13,275	3,936					20	6	20	6			
	R37	32	0.285	1.000	13,275	3,784					20	6	20	6			
	R38	33	0.274	1.000	13,275	3,639					20	5	20	5			
	R39	34	0.264	1.000	13,275	3,499					20	5	20	5			
	R40	35	0.253	1.000	13,275	3,364					20	5	20	5			
	R41	36	0.244	1.000	13,275	3,235					20	5	20	5			
	R42	37	0.234	1.000	13,275	3,110					20	5	20	5			
	R43	38	0.225	1.000	13,275	2,991					20	5	20	5			
	R44	39	0.217	1.000	13,275	2,876					20	4	20	4			
	R45	40	0.208	1.000	13,275	2,765					20	4	20	4			
	R46	41	0.200	1.000	13,275	2,659					20	4	20	4			
	R47	42	0.193	1.000	13,275	2,556					20	4	20	4			
	R48	43	0.185	1.000	13,275	2,458					20	4	20	4			
	R49	44	0.178	1.000	13,275	2,364					20	4	20	4			
	R50	45	0.171	1.000	13,275	2,273					20	3	20	3			
	R51	46	0.165	1.000	13,275	2,185					20	3	20	3			
	R52	47	0.158	1.000	13,275	2,101					20	3	20	3			
	R53	48	0.152	1.000	13,275	2,020					20	3	20	3			
	R54	49	0.146	1.000	13,275	1,943					20	3	20	3			
	R55	50	0.141	1.000	13,275	1,868					20	3	20	3			
	R56	51	0.135	1.000	13,275	1,796					20	3	20	3			
R57	52	0.130	1.000	13,275	1,727					20	3	20	3				
R58	53	0.125	1.000	13,275	1,661					20	3	20	3				
R59	54	0.120	1.000	13,275	1,597					20	2	20	2				
R60	55	0.116	1.000	13,275	1,535					20	2	20	2				
R61	56	0.111	1.000	13,275	1,476					20	2	20	2				
R62	57	0.107	1.000	13,275	1,419					20	2	20	2				
R63	58	0.103	1.000	13,275	1,365					20	2	20	2				
R64	59	0.099	1.000	13,275	1,312					20	2	20	2				
R65	60	0.095	1.000	13,275	1,262					20	2	20	2				
R66	61	0.091	1.000	13,275	1,213					20	2	20	2				
R67	62	0.088	1.000	13,275	1,167					20	2	20	2				
R68	63	0.085	1.000	13,275	1,122					20	2	20	2				
R69	64	0.081	1.000	13,275	1,079					20	2	20	2				
R70	65	0.078	1.000	13,275	1,037					20	2	20	2				
R71	66	0.075	1.000	13,275	997					20	2	20	2				
R72	67	0.072	1.000	13,275	959					20	1	20	1				
R73	68	0.069	1.000	13,275	922					20	1	20	1				
R74	69	0.067	1.000	13,275	887					20	1	20	1				
合 計					815,303	234,261	514	234,775	11,098	12,486	1,494	639	12,592	13,125	17.9	221,650	23.3%

※計算値は、表示桁数(百万円)で算出しています。

【感度分析】全体事業

様式-5 費用対効果(残事業費+10%)

様式-5		費用対便益(全体事業)				水系名:赤川水系 河川名:赤川				(単位:百万円)							
年次	年度	t	割引率 4%	デフ レー ター	便 益 (B)		残存 価値 ②	計 ①+②	建設費③		費用 (C)		費用 便益比 B/C	純現在 価値 B-C	経済的 内部 収益率 EIRR		
					洪水調節 便益	現在価値 ①			費用	現在価値	維持管理費④ 費用	現在価値				計③+④ 費用	現在価値
基準	R05	0	1.000	1.000													
整備期間 (30年)	H25	-10	1.480	1.170	0	0			851	1,474	0	0	851	1,474			
	H26	-9	1.423	1.132	7	10			665	1,072	16	26	681	1,098			
	H27	-8	1.369	1.129	15	21			619	956	16	25	635	981			
	H28	-7	1.316	1.122	22	29			673	994	16	24	689	1,018			
	H29	-6	1.265	1.097	30	38			613	851	16	22	629	873			
	H30	-5	1.217	1.060	37	45			563	726	16	21	579	747			
	R01	-4	1.170	1.037	500	585			604	733	16	19	620	752			
	R02	-3	1.125	1.038	963	1,083			1,258	1,468	16	19	1,274	1,487			
	R03	-2	1.082	1.000	1,426	1,542			628	679	16	17	644	696			
	R04	-1	1.040	1.000	1,889	1,965			602	626	16	17	618	643			
	R05	0	1.000	1.000	2,353	2,353			337	337	16	16	353	353			
	R06	1	0.962	1.000	2,816	2,708			231	222	16	15	247	237			
	R07	2	0.925	1.000	3,279	3,032			231	214	16	15	247	229			
	R08	3	0.889	1.000	3,742	3,327			261	232	16	14	277	246			
	R09	4	0.855	1.000	4,205	3,594			281	240	16	14	297	254			
	R10	5	0.822	1.000	4,668	3,837			281	231	16	13	297	244			
	R11	6	0.790	1.000	5,242	4,143			171	135	18	14	189	149			
	R12	7	0.760	1.000	5,816	4,420			171	130	18	14	189	144			
	R13	8	0.731	1.000	6,389	4,668			171	125	18	13	189	138			
	R14	9	0.703	1.000	6,963	4,892			171	120	18	13	189	133			
	R15	10	0.676	1.000	7,537	5,092			171	116	18	12	189	128			
	R16	11	0.650	1.000	8,111	5,269			171	111	18	12	189	123			
	R17	12	0.625	1.000	8,685	5,425			172	107	18	11	190	118			
	R18	13	0.601	1.000	9,258	5,560			173	104	18	11	191	115			
R19	14	0.577	1.000	9,832	5,678			277	160	18	10	295	170				
R20	15	0.555	1.000	10,406	5,778			262	145	18	10	280	155				
R21	16	0.534	1.000	10,980	5,862			231	123	18	10	249	133				
R22	17	0.513	1.000	11,554	5,932			231	119	18	9	249	128				
R23	18	0.494	1.000	12,127	5,986			231	114	18	9	249	123				
R24	19	0.475	1.000	12,701	6,028			171	81	20	9	191	90				
施設 完成後 の 評価 期間 (50年)	R25	20	0.456	1.000	13,275	6,059					20	9	20	9			
	R26	21	0.439	1.000	13,275	5,826					20	9	20	9			
	R27	22	0.422	1.000	13,275	5,601					20	8	20	8			
	R28	23	0.406	1.000	13,275	5,386					20	8	20	8			
	R29	24	0.390	1.000	13,275	5,179					20	8	20	8			
	R30	25	0.375	1.000	13,275	4,980					20	8	20	8			
	R31	26	0.361	1.000	13,275	4,788					20	7	20	7			
	R32	27	0.347	1.000	13,275	4,604					20	7	20	7			
	R33	28	0.333	1.000	13,275	4,427					20	7	20	7			
	R34	29	0.321	1.000	13,275	4,257					20	6	20	6			
	R35	30	0.308	1.000	13,275	4,093					20	6	20	6			
	R36	31	0.296	1.000	13,275	3,936					20	6	20	6			
	R37	32	0.285	1.000	13,275	3,784					20	6	20	6			
	R38	33	0.274	1.000	13,275	3,639					20	5	20	5			
	R39	34	0.264	1.000	13,275	3,499					20	5	20	5			
	R40	35	0.253	1.000	13,275	3,364					20	5	20	5			
	R41	36	0.244	1.000	13,275	3,235					20	5	20	5			
	R42	37	0.234	1.000	13,275	3,110					20	5	20	5			
	R43	38	0.225	1.000	13,275	2,991					20	5	20	5			
	R44	39	0.217	1.000	13,275	2,876					20	4	20	4			
	R45	40	0.208	1.000	13,275	2,765					20	4	20	4			
	R46	41	0.200	1.000	13,275	2,659					20	4	20	4			
	R47	42	0.193	1.000	13,275	2,556					20	4	20	4			
	R48	43	0.185	1.000	13,275	2,458					20	4	20	4			
	R49	44	0.178	1.000	13,275	2,364					20	4	20	4			
	R50	45	0.171	1.000	13,275	2,273					20	3	20	3			
	R51	46	0.165	1.000	13,275	2,185					20	3	20	3			
	R52	47	0.158	1.000	13,275	2,101					20	3	20	3			
	R53	48	0.152	1.000	13,275	2,020					20	3	20	3			
	R54	49	0.146	1.000	13,275	1,943					20	3	20	3			
	R55	50	0.141	1.000	13,275	1,868					20	3	20	3			
	R56	51	0.135	1.000	13,275	1,796					20	3	20	3			
R57	52	0.130	1.000	13,275	1,727					20	3	20	3				
R58	53	0.125	1.000	13,275	1,661					20	3	20	3				
R59	54	0.120	1.000	13,275	1,597					20	2	20	2				
R60	55	0.116	1.000	13,275	1,535					20	2	20	2				
R61	56	0.111	1.000	13,275	1,476					20	2	20	2				
R62	57	0.107	1.000	13,275	1,419					20	2	20	2				
R63	58	0.103	1.000	13,275	1,365					20	2	20	2				
R64	59	0.099	1.000	13,275	1,312					20	2	20	2				
R65	60	0.095	1.000	13,275	1,262					20	2	20	2				
R66	61	0.091	1.000	13,275	1,213					20	2	20	2				
R67	62	0.088	1.000	13,275	1,167					20	2	20	2				
R68	63	0.085	1.000	13,275	1,122					20	2	20	2				
R69	64	0.081	1.000	13,275	1,079					20	2	20	2				
R70	65	0.078	1.000	13,275	1,037					20	2	20	2				
R71	66	0.075	1.000	13,275	997					20	2	20	2				
R72	67	0.072	1.000	13,275	959					20	1	20	1				
R73	68	0.069	1.000	13,275	922					20	1	20	1				
R74	69	0.067	1.000	13,275	887					20	1	20	1				
合計					815,303	234,261	530	234,791	11,472	12,745	1,494	639	12,966	13,384	17.5	221,407	23.2%

※計算値は、表示桁数(百万円)で算出しています。

【感度分析】全体事業

様式-5 費用対効果(残事業費-10%)

様式-5		費用対便益(全体事業)				水系名:赤川水系 河川名:赤川				(単位:百万円)							
年次	年度	t	割引率 4%	デフ レー ター	便 益 (B)		残存 価値 ②	計 ①+②	建設費③		費用 (C)		費用 便益比 B/C	純現在 価値 B-C	経済的 内部 収益率 EIRR		
					洪水調節 便益	現在価値 ①			費用	現在価値	維持管理費④ 費用	現在価値				計③+④ 費用	現在価値
基準	R05	0	1.000	1.000													
整備期間 (30年)	H25	-10	1.480	1.170	0	0			851	1,474	0	0	851	1,474			
	H26	-9	1.423	1.132	7	10			665	1,072	16	26	681	1,098			
	H27	-8	1.369	1.129	15	21			619	956	16	25	635	981			
	H28	-7	1.316	1.122	22	29			673	994	16	24	689	1,018			
	H29	-6	1.265	1.097	30	38			613	851	16	22	629	873			
	H30	-5	1.217	1.060	37	45			563	726	16	21	579	747			
	R01	-4	1.170	1.037	500	585			604	733	16	19	620	752			
	R02	-3	1.125	1.038	963	1,083			1,258	1,468	16	19	1,274	1,487			
	R03	-2	1.082	1.000	1,426	1,542			628	679	16	17	644	696			
	R04	-1	1.040	1.000	1,889	1,965			602	626	16	17	618	643			
	R05	0	1.000	1.000	2,353	2,353			337	337	16	16	353	353			
	R06	1	0.962	1.000	2,816	2,708			189	182	16	15	205	197			
	R07	2	0.925	1.000	3,279	3,032			189	175	16	15	205	190			
	R08	3	0.889	1.000	3,742	3,327			213	189	16	14	229	203			
	R09	4	0.855	1.000	4,205	3,594			230	197	16	14	246	211			
	R10	5	0.822	1.000	4,668	3,837			230	189	16	13	246	202			
	R11	6	0.790	1.000	5,242	4,143			140	111	18	14	158	125			
	R12	7	0.760	1.000	5,816	4,420			140	106	18	14	158	120			
	R13	8	0.731	1.000	6,389	4,668			140	102	18	13	158	115			
	R14	9	0.703	1.000	6,963	4,892			140	98	18	13	158	111			
	R15	10	0.676	1.000	7,537	5,092			140	95	18	12	158	107			
	R16	11	0.650	1.000	8,111	5,269			140	91	18	12	158	103			
	R17	12	0.625	1.000	8,685	5,425			140	87	18	11	158	98			
	R18	13	0.601	1.000	9,258	5,560			141	85	18	11	159	96			
R19	14	0.577	1.000	9,832	5,678			227	131	18	10	245	141				
R20	15	0.555	1.000	10,406	5,778			214	119	18	10	232	129				
R21	16	0.534	1.000	10,980	5,862			189	101	18	10	207	111				
R22	17	0.513	1.000	11,554	5,932			189	97	18	9	207	106				
R23	18	0.494	1.000	12,127	5,986			189	93	18	9	207	102				
R24	19	0.475	1.000	12,701	6,028			140	66	20	9	160	75				
施設完成後の 評価期間(50年)	R25	20	0.456	1.000	13,275	6,059					20	9	20	9			
	R26	21	0.439	1.000	13,275	5,826					20	9	20	9			
	R27	22	0.422	1.000	13,275	5,601					20	8	20	8			
	R28	23	0.406	1.000	13,275	5,386					20	8	20	8			
	R29	24	0.390	1.000	13,275	5,179					20	8	20	8			
	R30	25	0.375	1.000	13,275	4,980					20	8	20	8			
	R31	26	0.361	1.000	13,275	4,788					20	7	20	7			
	R32	27	0.347	1.000	13,275	4,604					20	7	20	7			
	R33	28	0.333	1.000	13,275	4,427					20	7	20	7			
	R34	29	0.321	1.000	13,275	4,257					20	6	20	6			
	R35	30	0.308	1.000	13,275	4,093					20	6	20	6			
	R36	31	0.296	1.000	13,275	3,936					20	6	20	6			
	R37	32	0.285	1.000	13,275	3,784					20	6	20	6			
	R38	33	0.274	1.000	13,275	3,639					20	5	20	5			
	R39	34	0.264	1.000	13,275	3,499					20	5	20	5			
	R40	35	0.253	1.000	13,275	3,364					20	5	20	5			
	R41	36	0.244	1.000	13,275	3,235					20	5	20	5			
	R42	37	0.234	1.000	13,275	3,110					20	5	20	5			
	R43	38	0.225	1.000	13,275	2,991					20	5	20	5			
	R44	39	0.217	1.000	13,275	2,876					20	4	20	4			
	R45	40	0.208	1.000	13,275	2,765					20	4	20	4			
	R46	41	0.200	1.000	13,275	2,659					20	4	20	4			
	R47	42	0.193	1.000	13,275	2,556					20	4	20	4			
	R48	43	0.185	1.000	13,275	2,458					20	4	20	4			
	R49	44	0.178	1.000	13,275	2,364					20	4	20	4			
	R50	45	0.171	1.000	13,275	2,273					20	3	20	3			
	R51	46	0.165	1.000	13,275	2,185					20	3	20	3			
	R52	47	0.158	1.000	13,275	2,101					20	3	20	3			
	R53	48	0.152	1.000	13,275	2,020					20	3	20	3			
	R54	49	0.146	1.000	13,275	1,943					20	3	20	3			
	R55	50	0.141	1.000	13,275	1,868					20	3	20	3			
	R56	51	0.135	1.000	13,275	1,796					20	3	20	3			
R57	52	0.130	1.000	13,275	1,727					20	3	20	3				
R58	53	0.125	1.000	13,275	1,661					20	3	20	3				
R59	54	0.120	1.000	13,275	1,597					20	2	20	2				
R60	55	0.116	1.000	13,275	1,535					20	2	20	2				
R61	56	0.111	1.000	13,275	1,476					20	2	20	2				
R62	57	0.107	1.000	13,275	1,419					20	2	20	2				
R63	58	0.103	1.000	13,275	1,365					20	2	20	2				
R64	59	0.099	1.000	13,275	1,312					20	2	20	2				
R65	60	0.095	1.000	13,275	1,262					20	2	20	2				
R66	61	0.091	1.000	13,275	1,213					20	2	20	2				
R67	62	0.088	1.000	13,275	1,167					20	2	20	2				
R68	63	0.085	1.000	13,275	1,122					20	2	20	2				
R69	64	0.081	1.000	13,275	1,079					20	2	20	2				
R70	65	0.078	1.000	13,275	1,037					20	2	20	2				
R71	66	0.075	1.000	13,275	997					20	2	20	2				
R72	67	0.072	1.000	13,275	959					20	1	20	1				
R73	68	0.069	1.000	13,275	922					20	1	20	1				
R74	69	0.067	1.000	13,275	887					20	1	20	1				
合 計					815,303	234,261	498	234,759	10,733	12,230	1,494	639	12,227	12,869	18.2	221.890	23.3%

※計算値は、表示桁数(百万円)で算出しています。

【感度分析】全体事業

様式-5 費用対効果(残工期+10%)

様式-5		費用対便益(全体事業)				水系名:赤川水系 河川名:赤川				(単位:百万円)							
年次	年度	t	割引率 4%	デフ レー ター	便 益 (B)		残存 価値 ②	計 ①+②	建設費③		費 用 (C)		費用 便益比 B/C	純現在 価値 B-C	経済的 内部 収益率 EIRR		
					洪水調節				費用	現在価値	費用	現在価値					
					便益	現在価値 ①										費用	現在価値
基準	R05	0	1.000	1.000													
整備 期間 (3 2 年)	H25	-10	1.480	1.170	0	0			851	1,474	0	0	851	1,474			
	H26	-9	1.423	1.132	7	10			665	1,072	16	26	681	1,098			
	H27	-8	1.369	1.129	15	21			619	956	16	25	635	981			
	H28	-7	1.316	1.122	22	29			673	994	16	24	689	1,018			
	H29	-6	1.265	1.097	30	38			613	851	16	22	629	873			
	H30	-5	1.217	1.060	37	45			563	726	16	21	579	747			
	R01	-4	1.170	1.037	500	585			604	733	16	19	620	752			
	R02	-3	1.125	1.038	963	1,083			1,258	1,468	16	19	1,274	1,487			
	R03	-2	1.082	1.000	1,426	1,542			628	679	16	17	644	696			
	R04	-1	1.040	1.000	1,889	1,965			602	626	16	17	618	643			
	R05	0	1.000	1.000	2,353	2,353			337	337	16	16	353	353			
	R06	1	0.962	1.000	2,548	2,450			190	183	16	15	206	198			
	R07	2	0.925	1.000	2,922	2,702			190	176	16	15	206	191			
	R08	3	0.889	1.000	3,297	2,931			209	186	16	14	225	200			
	R09	4	0.855	1.000	3,672	3,139			226	193	16	14	242	207			
	R10	5	0.822	1.000	4,047	3,326			231	190	16	13	247	203			
	R11	6	0.790	1.000	4,469	3,532			188	149	18	14	206	163			
	R12	7	0.760	1.000	4,934	3,749			140	106	18	14	158	120			
	R13	8	0.731	1.000	5,399	3,945			140	102	18	13	158	115			
	R14	9	0.703	1.000	5,863	4,119			140	98	18	13	158	111			
	R15	10	0.676	1.000	6,327	4,274			140	95	18	12	158	107			
	R16	11	0.650	1.000	6,819	4,429			140	91	18	12	158	103			
	R17	12	0.625	1.000	7,311	4,566			140	87	18	11	158	98			
	R18	13	0.601	1.000	7,776	4,670			141	85	18	11	159	96			
	R19	14	0.577	1.000	8,240	4,758			142	82	18	10	160	92			
	R20	15	0.555	1.000	8,705	4,834			197	109	18	10	215	119			
R21	16	0.534	1.000	9,169	4,895			221	118	18	10	239	128				
R22	17	0.513	1.000	9,634	4,946			205	105	18	9	223	114				
R23	18	0.494	1.000	10,098	4,985			190	94	18	9	208	103				
R24	19	0.475	1.000	10,563	5,014			190	90	20	9	210	99				
R25	20	0.456	1.000	11,027	5,033			185	84	20	9	205	93				
R26	21	0.439	1.000	11,491	5,043			140	61	20	9	160	70				
施設 完成 後の 評価 期間 (5 0 年)	R27	22	0.422	1.000	13,275	5,601					20	8	20	8			
	R28	23	0.406	1.000	13,275	5,386					20	8	20	8			
	R29	24	0.390	1.000	13,275	5,179					20	8	20	8			
	R30	25	0.375	1.000	13,275	4,980					20	8	20	8			
	R31	26	0.361	1.000	13,275	4,788					20	7	20	7			
	R32	27	0.347	1.000	13,275	4,604					20	7	20	7			
	R33	28	0.333	1.000	13,275	4,427					20	7	20	7			
	R34	29	0.321	1.000	13,275	4,257					20	6	20	6			
	R35	30	0.308	1.000	13,275	4,093					20	6	20	6			
	R36	31	0.296	1.000	13,275	3,936					20	6	20	6			
	R37	32	0.285	1.000	13,275	3,784					20	6	20	6			
	R38	33	0.274	1.000	13,275	3,639					20	5	20	5			
	R39	34	0.264	1.000	13,275	3,499					20	5	20	5			
	R40	35	0.253	1.000	13,275	3,364					20	5	20	5			
	R41	36	0.244	1.000	13,275	3,235					20	5	20	5			
	R42	37	0.234	1.000	13,275	3,110					20	5	20	5			
	R43	38	0.225	1.000	13,275	2,991					20	5	20	5			
	R44	39	0.217	1.000	13,275	2,876					20	4	20	4			
	R45	40	0.208	1.000	13,275	2,765					20	4	20	4			
	R46	41	0.200	1.000	13,275	2,659					20	4	20	4			
	R47	42	0.193	1.000	13,275	2,556					20	4	20	4			
	R48	43	0.185	1.000	13,275	2,458					20	4	20	4			
	R49	44	0.178	1.000	13,275	2,364					20	4	20	4			
	R50	45	0.171	1.000	13,275	2,273					20	3	20	3			
	R51	46	0.165	1.000	13,275	2,185					20	3	20	3			
	R52	47	0.158	1.000	13,275	2,101					20	3	20	3			
	R53	48	0.152	1.000	13,275	2,020					20	3	20	3			
	R54	49	0.146	1.000	13,275	1,943					20	3	20	3			
	R55	50	0.141	1.000	13,275	1,868					20	3	20	3			
	R56	51	0.135	1.000	13,275	1,796					20	3	20	3			
	R57	52	0.130	1.000	13,275	1,727					20	3	20	3			
	R58	53	0.125	1.000	13,275	1,661					20	3	20	3			
	R59	54	0.120	1.000	13,275	1,597					20	2	20	2			
	R60	55	0.116	1.000	13,275	1,535					20	2	20	2			
	R61	56	0.111	1.000	13,275	1,476					20	2	20	2			
R62	57	0.107	1.000	13,275	1,419					20	2	20	2				
R63	58	0.103	1.000	13,275	1,365					20	2	20	2				
R64	59	0.099	1.000	13,275	1,312					20	2	20	2				
R65	60	0.095	1.000	13,275	1,262					20	2	20	2				
R66	61	0.091	1.000	13,275	1,213					20	2	20	2				
R67	62	0.088	1.000	13,275	1,167					20	2	20	2				
R68	63	0.085	1.000	13,275	1,122					20	2	20	2				
R69	64	0.081	1.000	13,275	1,079					20	2	20	2				
R70	65	0.078	1.000	13,275	1,037					20	2	20	2				
R71	66	0.075	1.000	13,275	997					20	2	20	2				
R72	67	0.072	1.000	13,275	959					20	1	20	1				
R73	68	0.069	1.000	13,275	922					20	1	20	1				
R74	69	0.067	1.000	13,275	887					20	1	20	1				
R75	70	0.064	1.000	13,275	853					20	1	20	1				
R76	71	0.062	1.000	13,275	820					20	1	20	1				
合計					815,303	220,158	475	220,633	11,098	12,400	1,534	641	12,632	13,041	16.9	207,592	22.3%

※計算値は、表示桁数(百万円)で算出しています。

【感度分析】全体事業

様式-5 費用対効果(残工期-10%)

様式-5		費用対便益(全体事業)				水系名:赤川水系		河川名:赤川		(単位:百万円)								
年次	年度	t	割引率 4%	デフ レー ター	便 益 (B)		残存 価値 ②	計 ①+②	建設費③		費用 (C)		費用 便益比 B/C	純現在 価値 B-C	経済的 内 部 収 益 率 EIRR			
					洪水調節 便益 ①	現在価値 ①			費用	河道	現在価値	維持管理費④ 費用				現在価値	計③+④ 費用	現在価値
基準	R05	0	1.000	1.000														
整備期間(28年)	H25	-10	1.480	1.170	0	0			851	851	1,474	0	0	851	1,474			
	H26	-9	1.423	1.132	7	10			665	665	1,072	16	26	681	1,098			
	H27	-8	1.369	1.129	15	21			619	619	956	16	25	635	981			
	H28	-7	1.316	1.122	22	29			673	673	994	16	24	689	1,018			
	H29	-6	1.265	1.097	30	38			613	613	851	16	22	629	873			
	H30	-5	1.217	1.060	37	45			563	563	726	16	21	579	747			
	R01	-4	1.170	1.037	500	585			604	604	733	16	19	620	752			
	R02	-3	1.125	1.038	963	1,083			1,258	1,258	1,468	16	19	1,274	1,487			
	R03	-2	1.082	1.000	1,426	1,542			628	628	679	16	17	644	696			
	R04	-1	1.040	1.000	1,889	1,965			602	602	626	16	17	618	643			
	R05	0	1.000	1.000	2,353	2,353			337	337	337	16	16	353	353			
	R06	1	0.962	1.000	3,202	3,079			235	235	226	16	15	251	241			
	R07	2	0.925	1.000	3,774	3,489			241	241	223	16	15	257	238			
	R08	3	0.889	1.000	4,346	3,864			271	271	241	16	14	287	255			
	R09	4	0.855	1.000	4,918	4,204			285	285	244	16	14	301	258			
	R10	5	0.822	1.000	5,555	4,566			226	226	186	16	13	242	199			
	R11	6	0.790	1.000	6,264	4,951			173	173	137	18	14	191	151			
	R12	7	0.760	1.000	6,972	5,298			173	173	131	18	14	191	145			
	R13	8	0.731	1.000	7,681	5,612			173	173	126	18	13	191	139			
	R14	9	0.703	1.000	8,424	5,919			173	173	122	18	13	191	135			
	R15	10	0.676	1.000	9,166	6,192			173	173	117	18	12	191	129			
	R16	11	0.650	1.000	9,875	6,415			175	175	114	18	12	193	126			
R17	12	0.625	1.000	10,583	6,610			215	215	134	18	11	233	145				
R18	13	0.601	1.000	11,292	6,782			274	274	165	18	11	292	176				
R19	14	0.577	1.000	12,001	6,930			248	248	143	18	10	266	153				
R20	15	0.555	1.000	12,711	7,058			235	235	130	18	10	253	140				
R21	16	0.534	1.000	13,419	7,165			235	235	125	18	10	253	135				
R22	17	0.513	1.000	14,128	7,253			180	180	92	18	9	198	101				
施設完成後の評価期間(50年)	R23	18	0.494	1.000	13,275	6,553						18	9	18	9			
	R24	19	0.475	1.000	13,275	6,301						20	9	20	9			
	R25	20	0.456	1.000	13,275	6,059						20	9	20	9			
	R26	21	0.439	1.000	13,275	5,826						20	9	20	9			
	R27	22	0.422	1.000	13,275	5,601						20	8	20	8			
	R28	23	0.406	1.000	13,275	5,386						20	8	20	8			
	R29	24	0.390	1.000	13,275	5,179						20	8	20	8			
	R30	25	0.375	1.000	13,275	4,980						20	8	20	8			
	R31	26	0.361	1.000	13,275	4,788						20	7	20	7			
	R32	27	0.347	1.000	13,275	4,604						20	7	20	7			
	R33	28	0.333	1.000	13,275	4,427						20	7	20	7			
	R34	29	0.321	1.000	13,275	4,257						20	6	20	6			
	R35	30	0.308	1.000	13,275	4,093						20	6	20	6			
	R36	31	0.296	1.000	13,275	3,936						20	6	20	6			
	R37	32	0.285	1.000	13,275	3,784						20	6	20	6			
	R38	33	0.274	1.000	13,275	3,639						20	5	20	5			
	R39	34	0.264	1.000	13,275	3,499						20	5	20	5			
	R40	35	0.253	1.000	13,275	3,364						20	5	20	5			
	R41	36	0.244	1.000	13,275	3,235						20	5	20	5			
	R42	37	0.234	1.000	13,275	3,110						20	5	20	5			
	R43	38	0.225	1.000	13,275	2,991						20	5	20	5			
	R44	39	0.217	1.000	13,275	2,876						20	4	20	4			
	R45	40	0.208	1.000	13,275	2,765						20	4	20	4			
	R46	41	0.200	1.000	13,275	2,659						20	4	20	4			
	R47	42	0.193	1.000	13,275	2,556						20	4	20	4			
	R48	43	0.185	1.000	13,275	2,458						20	4	20	4			
	R49	44	0.178	1.000	13,275	2,364						20	4	20	4			
	R50	45	0.171	1.000	13,275	2,273						20	3	20	3			
	R51	46	0.165	1.000	13,275	2,185						20	3	20	3			
	R52	47	0.158	1.000	13,275	2,101						20	3	20	3			
	R53	48	0.152	1.000	13,275	2,020						20	3	20	3			
	R54	49	0.146	1.000	13,275	1,943						20	3	20	3			
	R55	50	0.141	1.000	13,275	1,868						20	3	20	3			
	R56	51	0.135	1.000	13,275	1,796						20	3	20	3			
R57	52	0.130	1.000	13,275	1,727						20	3	20	3				
R58	53	0.125	1.000	13,275	1,661						20	3	20	3				
R59	54	0.120	1.000	13,275	1,597						20	2	20	2				
R60	55	0.116	1.000	13,275	1,535						20	2	20	2				
R61	56	0.111	1.000	13,275	1,476						20	2	20	2				
R62	57	0.107	1.000	13,275	1,419						20	2	20	2				
R63	58	0.103	1.000	13,275	1,365						20	2	20	2				
R64	59	0.099	1.000	13,275	1,312						20	2	20	2				
R65	60	0.095	1.000	13,275	1,262						20	2	20	2				
R66	61	0.091	1.000	13,275	1,213						20	2	20	2				
R67	62	0.088	1.000	13,275	1,167						20	2	20	2				
R68	63	0.085	1.000	13,275	1,122						20	2	20	2				
R69	64	0.081	1.000	13,275	1,079						20	2	20	2				
R70	65	0.078	1.000	13,275	1,037						20	2	20	2				
R71	66	0.075	1.000	13,275	997						20	2	20	2				
R72	67	0.072	1.000	13,275	959						20	1	20	1				
合計					815,303	249,462	555	250,017	11,098	11,098	12,572	1,454	637	12,552	13,209	18.9	236,808	24.4%

※計算値は、表示桁数(百万円)で算出しています。

【感度分析】全体事業

様式-5 費用対効果(資産+10%)

様式-5		費用対便益(全体事業)				水系名:赤川水系 河川名:赤川				(単位:百万円)							
年次	年度	t	割引率 4%	デフ レー ター	便 益 (B)		残存 価値 ②	計 ①+②	建設費③		費用 (C)		費用 便益比 B/C	純現在 価値 B-C	経済的 内部 収益率 EIRR		
					洪水調節 便益	現在価値 ①			費用	現在価値	費用	現在価値				計③+④ 費用	現在価値
基準	R06	0	1.000	1.000													
整備期間 (30年)	H25	-10	1.480	1.170	0	0			851	1,474	0	0	851	1,474			
	H26	-9	1.423	1.132	7	10			665	1,072	16	26	681	1,098			
	H27	-8	1.369	1.129	15	21			619	956	16	25	635	981			
	H28	-7	1.316	1.122	22	29			673	994	16	24	689	1,018			
	H29	-6	1.265	1.097	30	38			613	851	16	22	629	873			
	H30	-5	1.217	1.060	37	45			563	726	16	21	579	747			
	R01	-4	1.170	1.037	500	585			604	733	16	19	620	752			
	R02	-3	1.125	1.038	963	1,083			1,258	1,468	16	19	1,274	1,487			
	R03	-2	1.082	1.000	1,426	1,542			628	679	16	17	644	696			
	R04	-1	1.040	1.000	1,889	1,965			602	626	16	17	618	643			
	R05	0	1.000	1.000	2,353	2,353			337	337	16	16	353	353			
	R06	1	0.962	1.000	3,088	2,969			210	202	16	15	226	217			
	R07	2	0.925	1.000	3,596	3,325			210	194	16	15	226	209			
	R08	3	0.889	1.000	4,103	3,648			237	211	16	14	253	225			
	R09	4	0.855	1.000	4,611	3,942			255	218	16	14	271	232			
	R10	5	0.822	1.000	5,119	4,207			255	210	16	13	271	223			
	R11	6	0.790	1.000	5,748	4,543			155	122	18	14	173	136			
	R12	7	0.760	1.000	6,378	4,847			155	118	18	14	173	132			
	R13	8	0.731	1.000	7,007	5,120			155	113	18	13	173	126			
	R14	9	0.703	1.000	7,636	5,365			155	109	18	13	173	122			
	R15	10	0.676	1.000	8,265	5,584			155	105	18	12	173	117			
	R16	11	0.650	1.000	8,895	5,778			155	101	18	12	173	113			
	R17	12	0.625	1.000	9,524	5,949			156	97	18	11	174	108			
	R18	13	0.601	1.000	10,153	6,098			157	94	18	11	175	105			
R19	14	0.577	1.000	10,782	6,226			252	146	18	10	270	156				
R20	15	0.555	1.000	11,412	6,337			238	132	18	10	256	142				
R21	16	0.534	1.000	12,041	6,429			210	112	18	10	228	122				
R22	17	0.513	1.000	12,670	6,504			210	108	18	9	228	117				
R23	18	0.494	1.000	13,299	6,565			210	104	18	9	228	113				
R24	19	0.475	1.000	13,929	6,611			155	74	20	9	175	83				
施設 完成 後の 評価 期間 (50年)	R25	20	0.456	1.000	14,558	6,644					20	9	20	9			
	R26	21	0.439	1.000	14,558	6,389					20	9	20	9			
	R27	22	0.422	1.000	14,558	6,143					20	8	20	8			
	R28	23	0.406	1.000	14,558	5,907					20	8	20	8			
	R29	24	0.390	1.000	14,558	5,679					20	8	20	8			
	R30	25	0.375	1.000	14,558	5,461					20	8	20	8			
	R31	26	0.361	1.000	14,558	5,251					20	7	20	7			
	R32	27	0.347	1.000	14,558	5,049					20	7	20	7			
	R33	28	0.333	1.000	14,558	4,855					20	7	20	7			
	R34	29	0.321	1.000	14,558	4,668					20	6	20	6			
	R35	30	0.308	1.000	14,558	4,489					20	6	20	6			
	R36	31	0.296	1.000	14,558	4,316					20	6	20	6			
	R37	32	0.285	1.000	14,558	4,150					20	6	20	6			
	R38	33	0.274	1.000	14,558	3,990					20	5	20	5			
	R39	34	0.264	1.000	14,558	3,837					20	5	20	5			
	R40	35	0.253	1.000	14,558	3,689					20	5	20	5			
	R41	36	0.244	1.000	14,558	3,547					20	5	20	5			
	R42	37	0.234	1.000	14,558	3,411					20	5	20	5			
	R43	38	0.225	1.000	14,558	3,280					20	5	20	5			
	R44	39	0.217	1.000	14,558	3,154					20	4	20	4			
	R45	40	0.208	1.000	14,558	3,032					20	4	20	4			
	R46	41	0.200	1.000	14,558	2,916					20	4	20	4			
	R47	42	0.193	1.000	14,558	2,804					20	4	20	4			
	R48	43	0.185	1.000	14,558	2,696					20	4	20	4			
	R49	44	0.178	1.000	14,558	2,592					20	4	20	4			
	R50	45	0.171	1.000	14,558	2,492					20	3	20	3			
	R51	46	0.165	1.000	14,558	2,396					20	3	20	3			
	R52	47	0.158	1.000	14,558	2,304					20	3	20	3			
	R53	48	0.152	1.000	14,558	2,216					20	3	20	3			
	R54	49	0.146	1.000	14,558	2,130					20	3	20	3			
	R55	50	0.141	1.000	14,558	2,048					20	3	20	3			
	R56	51	0.135	1.000	14,558	1,970					20	3	20	3			
R57	52	0.130	1.000	14,558	1,894					20	3	20	3				
R58	53	0.125	1.000	14,558	1,821					20	3	20	3				
R59	54	0.120	1.000	14,558	1,751					20	2	20	2				
R60	55	0.116	1.000	14,558	1,684					20	2	20	2				
R61	56	0.111	1.000	14,558	1,619					20	2	20	2				
R62	57	0.107	1.000	14,558	1,557					20	2	20	2				
R63	58	0.103	1.000	14,558	1,497					20	2	20	2				
R64	59	0.099	1.000	14,558	1,439					20	2	20	2				
R65	60	0.095	1.000	14,558	1,384					20	2	20	2				
R66	61	0.091	1.000	14,558	1,331					20	2	20	2				
R67	62	0.088	1.000	14,558	1,279					20	2	20	2				
R68	63	0.085	1.000	14,558	1,230					20	2	20	2				
R69	64	0.081	1.000	14,558	1,183					20	2	20	2				
R70	65	0.078	1.000	14,558	1,137					20	2	20	2				
R71	66	0.075	1.000	14,558	1,094					20	2	20	2				
R72	67	0.072	1.000	14,558	1,052					20	1	20	1				
R73	68	0.069	1.000	14,558	1,011					20	1	20	1				
R74	69	0.067	1.000	14,558	972					20	1	20	1				
合 計					893,398	256,158	514	256,672	11,098	12,486	1,494	639	12,592	13,125	19.6	243,547	23.9%

※計算値は、表示桁数(百万円)で算出しています。

【感度分析】全体事業

様式-5 費用対効果(資産-10%)

様式-5		費用対便益(全体事業)				水系名:赤川水系 河川名:赤川				(単位:百万円)							
年次	年度	t	割引率 4%	デフ レー ター	便益 (B)		残存 価値 ②	計 ①+②	建設費③		費用 (C)		費用 便益比 B/C	純現在 価値 B-C	経済的 内部 収益率 EIRR		
					洪水調節				費用	現在価値	費用	現在価値					
					便益	現在価値 ①										費用	現在価値
基準	R06	0	1.000	1.000													
整備期間 (30年)	H25	-10	1.480	1.170	0	0			851	1,474	0	0	851	1,474			
	H26	-9	1.423	1.132	7	10			665	1,072	16	26	681	1,098			
	H27	-8	1.369	1.129	15	21			619	956	16	25	635	981			
	H28	-7	1.316	1.122	22	29			673	994	16	24	689	1,018			
	H29	-6	1.265	1.097	30	38			613	851	16	22	629	873			
	H30	-5	1.217	1.060	37	45			563	726	16	21	579	747			
	R01	-4	1.170	1.037	500	585			604	733	16	19	620	752			
	R02	-3	1.125	1.038	963	1,083			1,258	1,468	16	19	1,274	1,487			
	R03	-2	1.082	1.000	1,426	1,542			628	679	16	17	644	696			
	R04	-1	1.040	1.000	1,889	1,965			602	626	16	17	618	643			
	R05	0	1.000	1.000	2,353	2,353			337	337	16	16	353	353			
	R06	1	0.962	1.000	2,543	2,445			210	202	16	15	226	217			
	R07	2	0.925	1.000	2,961	2,738			210	194	16	15	226	209			
	R08	3	0.889	1.000	3,380	3,005			237	211	16	14	253	225			
	R09	4	0.855	1.000	3,798	3,247			255	218	16	14	271	232			
	R10	5	0.822	1.000	4,216	3,465			255	210	16	13	271	223			
	R11	6	0.790	1.000	4,734	3,741			155	122	18	14	173	136			
	R12	7	0.760	1.000	5,253	3,992			155	118	18	14	173	132			
	R13	8	0.731	1.000	5,771	4,217			155	113	18	13	173	126			
	R14	9	0.703	1.000	6,289	4,419			155	109	18	13	173	122			
	R15	10	0.676	1.000	6,808	4,599			155	105	18	12	173	117			
	R16	11	0.650	1.000	7,326	4,759			155	101	18	12	173	113			
	R17	12	0.625	1.000	7,844	4,899			156	97	18	11	174	108			
	R18	13	0.601	1.000	8,363	5,023			157	94	18	11	175	105			
R19	14	0.577	1.000	8,881	5,129			252	146	18	10	270	156				
R20	15	0.555	1.000	9,399	5,219			238	132	18	10	256	142				
R21	16	0.534	1.000	9,918	5,295			210	112	18	10	228	122				
R22	17	0.513	1.000	10,436	5,358			210	108	18	9	228	117				
R23	18	0.494	1.000	10,954	5,407			210	104	18	9	228	113				
R24	19	0.475	1.000	11,473	5,446			155	74	20	9	175	83				
施設 完成 後の 評価 期間 (50年)	R25	20	0.456	1.000	11,991	5,473					20	9	20	9			
	R26	21	0.439	1.000	11,991	5,262					20	9	20	9			
	R27	22	0.422	1.000	11,991	5,060					20	8	20	8			
	R28	23	0.406	1.000	11,991	4,865					20	8	20	8			
	R29	24	0.390	1.000	11,991	4,678					20	8	20	8			
	R30	25	0.375	1.000	11,991	4,498					20	8	20	8			
	R31	26	0.361	1.000	11,991	4,325					20	7	20	7			
	R32	27	0.347	1.000	11,991	4,159					20	7	20	7			
	R33	28	0.333	1.000	11,991	3,999					20	7	20	7			
	R34	29	0.321	1.000	11,991	3,845					20	6	20	6			
	R35	30	0.308	1.000	11,991	3,697					20	6	20	6			
	R36	31	0.296	1.000	11,991	3,555					20	6	20	6			
	R37	32	0.285	1.000	11,991	3,418					20	6	20	6			
	R38	33	0.274	1.000	11,991	3,287					20	5	20	5			
	R39	34	0.264	1.000	11,991	3,160					20	5	20	5			
	R40	35	0.253	1.000	11,991	3,039					20	5	20	5			
	R41	36	0.244	1.000	11,991	2,922					20	5	20	5			
	R42	37	0.234	1.000	11,991	2,809					20	5	20	5			
	R43	38	0.225	1.000	11,991	2,701					20	5	20	5			
	R44	39	0.217	1.000	11,991	2,597					20	4	20	4			
	R45	40	0.208	1.000	11,991	2,498					20	4	20	4			
	R46	41	0.200	1.000	11,991	2,402					20	4	20	4			
	R47	42	0.193	1.000	11,991	2,309					20	4	20	4			
	R48	43	0.185	1.000	11,991	2,220					20	4	20	4			
	R49	44	0.178	1.000	11,991	2,135					20	4	20	4			
	R50	45	0.171	1.000	11,991	2,053					20	3	20	3			
	R51	46	0.165	1.000	11,991	1,974					20	3	20	3			
	R52	47	0.158	1.000	11,991	1,898					20	3	20	3			
	R53	48	0.152	1.000	11,991	1,825					20	3	20	3			
	R54	49	0.146	1.000	11,991	1,755					20	3	20	3			
	R55	50	0.141	1.000	11,991	1,687					20	3	20	3			
	R56	51	0.135	1.000	11,991	1,622					20	3	20	3			
	R57	52	0.130	1.000	11,991	1,560					20	3	20	3			
	R58	53	0.125	1.000	11,991	1,500					20	3	20	3			
R59	54	0.120	1.000	11,991	1,442					20	2	20	2				
R60	55	0.116	1.000	11,991	1,387					20	2	20	2				
R61	56	0.111	1.000	11,991	1,333					20	2	20	2				
R62	57	0.107	1.000	11,991	1,282					20	2	20	2				
R63	58	0.103	1.000	11,991	1,233					20	2	20	2				
R64	59	0.099	1.000	11,991	1,185					20	2	20	2				
R65	60	0.095	1.000	11,991	1,140					20	2	20	2				
R66	61	0.091	1.000	11,991	1,096					20	2	20	2				
R67	62	0.088	1.000	11,991	1,054					20	2	20	2				
R68	63	0.085	1.000	11,991	1,013					20	2	20	2				
R69	64	0.081	1.000	11,991	974					20	2	20	2				
R70	65	0.078	1.000	11,991	937					20	2	20	2				
R71	66	0.075	1.000	11,991	901					20	2	20	2				
R72	67	0.072	1.000	11,991	866					20	1	20	1				
R73	68	0.069	1.000	11,991	833					20	1	20	1				
R74	69	0.067	1.000	11,991	801					20	1	20	1				
合計					737,139	212,338	514	212,852	11,098	12,486	1,494	639	12,592	13,125	16.2	199,727	22.5%

※計算値は、表示桁数(百万円)で算出しています。

感度分析結果(残事業)

残事業 (R6~R24)

(単位: 億円)

		基本 ケース	感度分析					
			事業費		工期		資産	
			+10%	-10%	+10%	-10%	+10%	-10%
残事業 (R6~R24)	総費用(現在価値化)	30	33	27	29	31	30	30
	総便益(現在価値化)	94	94	94	88	100	103	85
	費用便益比(B/C)	3.1	2.8	3.5	3.0	3.2	3.4	2.8

※計算値は、表示桁数(百万円)で算出しています。

【感度分析】残事業

様式-5 費用対効果(基本)

様式-5		費用対便益(残事業)				水系名:赤川水系 河川名:赤川				(単位:百万円)							
年次	年度	t	割引率 4%	デフ レー ター	便 益 (B)			計 ①+②	費 用 (C)				費用 便益比 B/C	純現在 価値 B-C	経済的 内部 収益率 EIRR		
					洪水調節		残存 価値 ②		建設費③		維持管理費④					計③+④	
					便益	現在価値 ①			費用	現在価値	費用	現在価値				費用	現在価値
基準	R05	0	1.000	1.000													
整備期間(19年)	R06	1	0.962	1.000	0	0			210	202	16	15	226	217			
	R07	2	0.925	1.000	84	78			210	194	16	15	226	209			
	R08	3	0.889	1.000	168	149			237	211	16	14	253	225			
	R09	4	0.855	1.000	252	215			255	218	16	14	271	232			
	R10	5	0.822	1.000	336	276			255	210	16	13	271	223			
	R11	6	0.790	1.000	440	348			155	122	18	14	173	136			
	R12	7	0.760	1.000	441	335			155	118	18	14	173	132			
	R13	8	0.731	1.000	442	323			155	113	18	13	173	126			
	R14	9	0.703	1.000	443	311			155	109	18	13	173	122			
	R15	10	0.676	1.000	444	300			155	105	18	12	173	117			
	R16	11	0.650	1.000	445	289			155	101	18	12	173	113			
	R17	12	0.625	1.000	446	279			156	97	18	11	174	108			
	R18	13	0.601	1.000	447	268			157	94	18	11	175	105			
	R19	14	0.577	1.000	449	259			252	146	18	10	270	156			
	R20	15	0.555	1.000	450	250			238	132	18	10	256	142			
	R21	16	0.534	1.000	451	241			210	112	18	10	228	122			
	R22	17	0.513	1.000	452	232			210	108	18	9	228	117			
	R23	18	0.494	1.000	453	224			210	104	18	9	228	113			
	R24	19	0.475	1.000	454	215			155	74	20	9	175	83			
	施設完成後の 評価期間(50年)	R25	20	0.456	1.000	455	208					20	9	20	9		
		R26	21	0.439	1.000	455	200					20	9	20	9		
		R27	22	0.422	1.000	455	192					20	8	20	8		
		R28	23	0.406	1.000	455	185					20	8	20	8		
		R29	24	0.390	1.000	455	178					20	8	20	8		
R30		25	0.375	1.000	455	171					20	8	20	8			
R31		26	0.361	1.000	455	164					20	7	20	7			
R32		27	0.347	1.000	455	158					20	7	20	7			
R33		28	0.333	1.000	455	152					20	7	20	7			
R34		29	0.321	1.000	455	146					20	6	20	6			
R35		30	0.308	1.000	455	140					20	6	20	6			
R36		31	0.296	1.000	455	135					20	6	20	6			
R37		32	0.285	1.000	455	130					20	6	20	6			
R38		33	0.274	1.000	455	125					20	5	20	5			
R39		34	0.264	1.000	455	120					20	5	20	5			
R40		35	0.253	1.000	455	115					20	5	20	5			
R41		36	0.244	1.000	455	111					20	5	20	5			
R42		37	0.234	1.000	455	107					20	5	20	5			
R43		38	0.225	1.000	455	103					20	5	20	5			
R44		39	0.217	1.000	455	99					20	4	20	4			
R45		40	0.208	1.000	455	95					20	4	20	4			
R46		41	0.200	1.000	455	91					20	4	20	4			
R47		42	0.193	1.000	455	88					20	4	20	4			
R48		43	0.185	1.000	455	84					20	4	20	4			
R49		44	0.178	1.000	455	81					20	4	20	4			
R50		45	0.171	1.000	455	78					20	3	20	3			
R51		46	0.165	1.000	455	75					20	3	20	3			
R52		47	0.158	1.000	455	72					20	3	20	3			
R53		48	0.152	1.000	455	69					20	3	20	3			
R54		49	0.146	1.000	455	67					20	3	20	3			
R55		50	0.141	1.000	455	64					20	3	20	3			
R56		51	0.135	1.000	455	62					20	3	20	3			
R57		52	0.130	1.000	455	59					20	3	20	3			
R58		53	0.125	1.000	455	57					20	3	20	3			
R59	54	0.120	1.000	455	55					20	2	20	2				
R60	55	0.116	1.000	455	53					20	2	20	2				
R61	56	0.111	1.000	455	51					20	2	20	2				
R62	57	0.107	1.000	455	49					20	2	20	2				
R63	58	0.103	1.000	455	47					20	2	20	2				
R64	59	0.099	1.000	455	45					20	2	20	2				
R65	60	0.095	1.000	455	43					20	2	20	2				
R66	61	0.091	1.000	455	42					20	2	20	2				
R67	62	0.088	1.000	455	40					20	2	20	2				
R68	63	0.085	1.000	455	38					20	2	20	2				
R69	64	0.081	1.000	455	37					20	2	20	2				
R70	65	0.078	1.000	455	36					20	2	20	2				
R71	66	0.075	1.000	455	34					20	2	20	2				
R72	67	0.072	1.000	455	33					20	1	20	1				
R73	68	0.069	1.000	455	32					20	1	20	1				
R74	69	0.067	1.000	455	30					20	1	20	1				
合 計					29,847	9,238	160	9,398	3,685	2,570	1,334	433	5,019	3,003	3.1	6,395	27.2%

※計算値は、表示桁数(百万円)で算出しています。

【感度分析】残事業

様式-5 費用対効果(残事業費+10%)

様式-5		費用対便益(残事業)				水系名:赤川水系 河川名:赤川						(単位:百万円)					
年次	年度	t	割引率 4%	デフ レー ター	便 益 (B)		残存 価値 ②	計 ①+②	建設費③		費用 (C)		計③+④		費用 便益比 B/C	純現在 価値 B-C	経済的 内部 収益率 EIRR
					洪水調節				費用	現在価値	費用	現在価値	費用	現在価値			
					便益	現在価値 ①											
基準	R05	0	1.000	1.000													
整備期間(19年)	R06	1	0.962	1.000	0	0			231	222	16	15	247	237			
	R07	2	0.925	1.000	84	78			231	214	16	15	247	229			
	R08	3	0.889	1.000	168	149			261	232	16	14	277	246			
	R09	4	0.855	1.000	252	215			281	240	16	14	297	254			
	R10	5	0.822	1.000	336	276			281	231	16	13	297	244			
	R11	6	0.790	1.000	440	348			171	135	18	14	189	149			
	R12	7	0.760	1.000	441	335			171	130	18	14	189	144			
	R13	8	0.731	1.000	442	323			171	125	18	13	189	138			
	R14	9	0.703	1.000	443	311			171	120	18	13	189	133			
	R15	10	0.676	1.000	444	300			171	116	18	12	189	128			
	R16	11	0.650	1.000	445	289			171	111	18	12	189	123			
	R17	12	0.625	1.000	446	279			172	107	18	11	190	118			
	R18	13	0.601	1.000	447	268			173	104	18	11	191	115			
	R19	14	0.577	1.000	449	259			277	160	18	10	295	170			
	R20	15	0.555	1.000	450	250			262	145	18	10	280	155			
	R21	16	0.534	1.000	451	241			231	123	18	10	249	133			
	R22	17	0.513	1.000	452	232			231	119	18	9	249	128			
	R23	18	0.494	1.000	453	224			231	114	18	9	249	123			
	R24	19	0.475	1.000	454	215			171	81	20	9	191	90			
	施設完成後の 評価期間(50年)	R25	20	0.456	1.000	455	208					20	9	20	9		
R26		21	0.439	1.000	455	200					20	9	20	9			
R27		22	0.422	1.000	455	192					20	8	20	8			
R28		23	0.406	1.000	455	185					20	8	20	8			
R29		24	0.390	1.000	455	178					20	8	20	8			
R30		25	0.375	1.000	455	171					20	8	20	8			
R31		26	0.361	1.000	455	164					20	7	20	7			
R32		27	0.347	1.000	455	158					20	7	20	7			
R33		28	0.333	1.000	455	152					20	7	20	7			
R34		29	0.321	1.000	455	146					20	6	20	6			
R35		30	0.308	1.000	455	140					20	6	20	6			
R36		31	0.296	1.000	455	135					20	6	20	6			
R37		32	0.285	1.000	455	130					20	6	20	6			
R38		33	0.274	1.000	455	125					20	5	20	5			
R39		34	0.264	1.000	455	120					20	5	20	5			
R40		35	0.253	1.000	455	115					20	5	20	5			
R41		36	0.244	1.000	455	111					20	5	20	5			
R42		37	0.234	1.000	455	107					20	5	20	5			
R43		38	0.225	1.000	455	103					20	5	20	5			
R44		39	0.217	1.000	455	99					20	4	20	4			
R45		40	0.208	1.000	455	95					20	4	20	4			
R46		41	0.200	1.000	455	91					20	4	20	4			
R47		42	0.193	1.000	455	88					20	4	20	4			
R48		43	0.185	1.000	455	84					20	4	20	4			
R49		44	0.178	1.000	455	81					20	4	20	4			
R50		45	0.171	1.000	455	78					20	3	20	3			
R51		46	0.165	1.000	455	75					20	3	20	3			
R52		47	0.158	1.000	455	72					20	3	20	3			
R53		48	0.152	1.000	455	69					20	3	20	3			
R54		49	0.146	1.000	455	67					20	3	20	3			
R55		50	0.141	1.000	455	64					20	3	20	3			
R56		51	0.135	1.000	455	62					20	3	20	3			
R57		52	0.130	1.000	455	59					20	3	20	3			
R58		53	0.125	1.000	455	57					20	3	20	3			
R59	54	0.120	1.000	455	55					20	2	20	2				
R60	55	0.116	1.000	455	53					20	2	20	2				
R61	56	0.111	1.000	455	51					20	2	20	2				
R62	57	0.107	1.000	455	49					20	2	20	2				
R63	58	0.103	1.000	455	47					20	2	20	2				
R64	59	0.099	1.000	455	45					20	2	20	2				
R65	60	0.095	1.000	455	43					20	2	20	2				
R66	61	0.091	1.000	455	42					20	2	20	2				
R67	62	0.088	1.000	455	40					20	2	20	2				
R68	63	0.085	1.000	455	38					20	2	20	2				
R69	64	0.081	1.000	455	37					20	2	20	2				
R70	65	0.078	1.000	455	36					20	2	20	2				
R71	66	0.075	1.000	455	34					20	2	20	2				
R72	67	0.072	1.000	455	33					20	1	20	1				
R73	68	0.069	1.000	455	32					20	1	20	1				
R74	69	0.067	1.000	455	30					20	1	20	1				
合計					29,847	9,238	176	9,414	4,059	2,829	1,334	433	5,393	3,262	2.9	6,152	23.7%

※計算値は、表示桁数(百万円)で算出しています。

【感度分析】残事業

様式-5 費用対効果(残事業費-10%)

様式-5		費用対便益(残事業)				水系名:赤川水系 河川名:赤川				(単位:百万円)							
年次	年度	t	割引率 4%	デフ レー ター	便 益 (B)		残存 価値 ②	計 ①+②	建設費③		費用 (C)		費用 便益比 B/C	純現在 価値 B-C	経済的 内部 収益率 EIRR		
					洪水調節 便益	現在価値 ①			費用	現在価値	費用	現在価値					
基準	R05	0	1.000	1.000													
整備期間(19年)	R06	1	0.962	1.000	0	0			189	182	16	15	205	197			
	R07	2	0.925	1.000	84	78			189	175	16	15	205	190			
	R08	3	0.889	1.000	168	149			213	189	16	14	229	203			
	R09	4	0.855	1.000	252	215			230	197	16	14	246	211			
	R10	5	0.822	1.000	336	276			230	189	16	13	246	202			
	R11	6	0.790	1.000	440	348			140	111	18	14	158	125			
	R12	7	0.760	1.000	441	335			140	106	18	14	158	120			
	R13	8	0.731	1.000	442	323			140	102	18	13	158	115			
	R14	9	0.703	1.000	443	311			140	98	18	13	158	111			
	R15	10	0.676	1.000	444	300			140	95	18	12	158	107			
	R16	11	0.650	1.000	445	289			140	91	18	12	158	103			
	R17	12	0.625	1.000	446	279			140	87	18	11	158	98			
	R18	13	0.601	1.000	447	268			141	85	18	11	159	96			
	R19	14	0.577	1.000	449	259			227	131	18	10	245	141			
	R20	15	0.555	1.000	450	250			214	119	18	10	232	129			
	R21	16	0.534	1.000	451	241			189	101	18	10	207	111			
	R22	17	0.513	1.000	452	232			189	97	18	9	207	106			
	R23	18	0.494	1.000	453	224			189	93	18	9	207	102			
	R24	19	0.475	1.000	454	215			140	66	20	9	160	75			
	施設完成後の 評価期間(50年)	R25	20	0.456	1.000	455	208					20	9	20	9		
R26		21	0.439	1.000	455	200					20	9	20	9			
R27		22	0.422	1.000	455	192					20	8	20	8			
R28		23	0.406	1.000	455	185					20	8	20	8			
R29		24	0.390	1.000	455	178					20	8	20	8			
R30		25	0.375	1.000	455	171					20	8	20	8			
R31		26	0.361	1.000	455	164					20	7	20	7			
R32		27	0.347	1.000	455	158					20	7	20	7			
R33		28	0.333	1.000	455	152					20	7	20	7			
R34		29	0.321	1.000	455	146					20	6	20	6			
R35		30	0.308	1.000	455	140					20	6	20	6			
R36		31	0.296	1.000	455	135					20	6	20	6			
R37		32	0.285	1.000	455	130					20	6	20	6			
R38		33	0.274	1.000	455	125					20	5	20	5			
R39		34	0.264	1.000	455	120					20	5	20	5			
R40		35	0.253	1.000	455	115					20	5	20	5			
R41		36	0.244	1.000	455	111					20	5	20	5			
R42		37	0.234	1.000	455	107					20	5	20	5			
R43		38	0.225	1.000	455	103					20	5	20	5			
R44		39	0.217	1.000	455	99					20	4	20	4			
R45		40	0.208	1.000	455	95					20	4	20	4			
R46		41	0.200	1.000	455	91					20	4	20	4			
R47		42	0.193	1.000	455	88					20	4	20	4			
R48		43	0.185	1.000	455	84					20	4	20	4			
R49		44	0.178	1.000	455	81					20	4	20	4			
R50		45	0.171	1.000	455	78					20	3	20	3			
R51		46	0.165	1.000	455	75					20	3	20	3			
R52		47	0.158	1.000	455	72					20	3	20	3			
R53		48	0.152	1.000	455	69					20	3	20	3			
R54		49	0.146	1.000	455	67					20	3	20	3			
R55		50	0.141	1.000	455	64					20	3	20	3			
R56		51	0.135	1.000	455	62					20	3	20	3			
R57	52	0.130	1.000	455	59					20	3	20	3				
R58	53	0.125	1.000	455	57					20	3	20	3				
R59	54	0.120	1.000	455	55					20	2	20	2				
R60	55	0.116	1.000	455	53					20	2	20	2				
R61	56	0.111	1.000	455	51					20	2	20	2				
R62	57	0.107	1.000	455	49					20	2	20	2				
R63	58	0.103	1.000	455	47					20	2	20	2				
R64	59	0.099	1.000	455	45					20	2	20	2				
R65	60	0.095	1.000	455	43					20	2	20	2				
R66	61	0.091	1.000	455	42					20	2	20	2				
R67	62	0.088	1.000	455	40					20	2	20	2				
R68	63	0.085	1.000	455	38					20	2	20	2				
R69	64	0.081	1.000	455	37					20	2	20	2				
R70	65	0.078	1.000	455	36					20	2	20	2				
R71	66	0.075	1.000	455	34					20	2	20	2				
R72	67	0.072	1.000	455	33					20	1	20	1				
R73	68	0.069	1.000	455	32					20	1	20	1				
R74	69	0.067	1.000	455	30					20	1	20	1				
合 計					29,847	9,238	144	9,382	3,320	2,314	1,334	433	4,654	2,747	3.4	6,635	31.5%

※計算値は、表示桁数(百万円)で算出しています。

【感度分析】残事業

様式-5 費用対効果(残工期+10%)

様式-5		費用対便益(残事業)				水系名:赤川水系 河川名:赤川				(単位:百万円)							
年次	年度	t	割引率 4%	デフ レー ター	便 益 (B)		計 ①+②	費 用 (C)						費用 便益比 B/C	純現在 価値 B-C	経済的 内部 収益率 EIRR	
					洪水調節			残存 価値 ②	建設費③		維持管理費④		計③+④				
					便益	現在価値 ①			費用	現在価値	費用	現在価値	費用				現在価値
基準	R05	0	1.000	1.000													
整備期間 (21年)	R06	1	0.962	1.000	0	0		190	183	16	15	206	198				
	R07	2	0.925	1.000	68	63		190	176	16	15	206	191				
	R08	3	0.889	1.000	136	121		209	186	16	14	225	200				
	R09	4	0.855	1.000	204	174		226	193	16	14	242	207				
	R10	5	0.822	1.000	272	224		231	190	16	13	247	203				
	R11	6	0.790	1.000	349	276		188	149	18	14	206	163				
	R12	7	0.760	1.000	398	302		140	106	18	14	158	120				
	R13	8	0.731	1.000	399	292		140	102	18	13	158	115				
	R14	9	0.703	1.000	400	281		140	98	18	13	158	111				
	R15	10	0.676	1.000	401	271		140	95	18	12	158	107				
	R16	11	0.650	1.000	402	261		140	91	18	12	158	103				
	R17	12	0.625	1.000	403	252		140	87	18	11	158	98				
	R18	13	0.601	1.000	403	242		141	85	18	11	159	96				
	R19	14	0.577	1.000	404	233		142	82	18	10	160	92				
	R20	15	0.555	1.000	406	225		197	109	18	10	215	119				
	R21	16	0.534	1.000	407	217		221	118	18	10	239	128				
	R22	17	0.513	1.000	407	209		205	105	18	9	223	114				
	R23	18	0.494	1.000	408	201		190	94	18	9	208	103				
	R24	19	0.475	1.000	409	194		190	90	20	9	210	99				
	R25	20	0.456	1.000	410	187		185	84	20	9	205	93				
	R26	21	0.439	1.000	411	180		140	61	20	9	160	70				
施設 完成 後の 評価 期間 (50年)	R27	22	0.422	1.000	455	192				20	8	20	8				
	R28	23	0.406	1.000	455	185				20	8	20	8				
	R29	24	0.390	1.000	455	178				20	8	20	8				
	R30	25	0.375	1.000	455	171				20	8	20	8				
	R31	26	0.361	1.000	455	164				20	7	20	7				
	R32	27	0.347	1.000	455	158				20	7	20	7				
	R33	28	0.333	1.000	455	152				20	7	20	7				
	R34	29	0.321	1.000	455	146				20	6	20	6				
	R35	30	0.308	1.000	455	140				20	6	20	6				
	R36	31	0.296	1.000	455	135				20	6	20	6				
	R37	32	0.285	1.000	455	130				20	6	20	6				
	R38	33	0.274	1.000	455	125				20	5	20	5				
	R39	34	0.264	1.000	455	120				20	5	20	5				
	R40	35	0.253	1.000	455	115				20	5	20	5				
	R41	36	0.244	1.000	455	111				20	5	20	5				
	R42	37	0.234	1.000	455	107				20	5	20	5				
	R43	38	0.225	1.000	455	103				20	5	20	5				
	R44	39	0.217	1.000	455	99				20	4	20	4				
	R45	40	0.208	1.000	455	95				20	4	20	4				
	R46	41	0.200	1.000	455	91				20	4	20	4				
	R47	42	0.193	1.000	455	88				20	4	20	4				
	R48	43	0.185	1.000	455	84				20	4	20	4				
	R49	44	0.178	1.000	455	81				20	4	20	4				
	R50	45	0.171	1.000	455	78				20	3	20	3				
	R51	46	0.165	1.000	455	75				20	3	20	3				
	R52	47	0.158	1.000	455	72				20	3	20	3				
	R53	48	0.152	1.000	455	69				20	3	20	3				
	R54	49	0.146	1.000	455	67				20	3	20	3				
	R55	50	0.141	1.000	455	64				20	3	20	3				
	R56	51	0.135	1.000	455	62				20	3	20	3				
	R57	52	0.130	1.000	455	59				20	3	20	3				
	R58	53	0.125	1.000	455	57				20	3	20	3				
	R59	54	0.120	1.000	455	55				20	2	20	2				
	R60	55	0.116	1.000	455	53				20	2	20	2				
R61	56	0.111	1.000	455	51				20	2	20	2					
R62	57	0.107	1.000	455	49				20	2	20	2					
R63	58	0.103	1.000	455	47				20	2	20	2					
R64	59	0.099	1.000	455	45				20	2	20	2					
R65	60	0.095	1.000	455	43				20	2	20	2					
R66	61	0.091	1.000	455	42				20	2	20	2					
R67	62	0.088	1.000	455	40				20	2	20	2					
R68	63	0.085	1.000	455	38				20	2	20	2					
R69	64	0.081	1.000	455	37				20	2	20	2					
R70	65	0.078	1.000	455	36				20	2	20	2					
R71	66	0.075	1.000	455	34				20	2	20	2					
R72	67	0.072	1.000	455	33				20	1	20	1					
R73	68	0.069	1.000	455	32				20	1	20	1					
R74	69	0.067	1.000	455	30				20	1	20	1					
R75	70	0.064	1.000	455	29				20	1	20	1					
R76	71	0.062	1.000	455	28				20	1	20	1					
合 計					29,847	8,700	148	8,848	3,685	2,484	1,374	435	5,059	2,919	3.0	5,929	24.3%

※計算値は、表示桁数(百万円)で算出しています。

【感度分析】残事業

様式-5 費用対効果(残工期-10%)

年次		年度	t	割引率 4%	デフ レー ター	費用対便益(残事業)			水系名:赤川水系 河川名:赤川						(単位:百万円)				
基準	便 益 (B)					残存 価値 ②	計 ①+②	建設費③		費用 (C)		計③+④		費用 便益比 B/C	純現在 価値 B-C	経済的 内部 収益率 EIRR			
	便益							現在価値 ①	費用	現在価値	費用	現在価値	費用				現在価値		
基準	R05	0	1.000	1.000															
整備 期間 (17年)	R06	1	0.962	1.000	10	10	235	226	16	15	251	241							
	R07	2	0.925	1.000	114	105	241	223	16	15	257	238							
	R08	3	0.889	1.000	217	193	271	241	16	14	287	255							
	R09	4	0.855	1.000	321	274	285	244	16	14	301	258							
	R10	5	0.822	1.000	437	359	226	186	16	13	242	199							
	R11	6	0.790	1.000	492	389	173	137	18	14	191	151							
	R12	7	0.760	1.000	494	375	173	131	18	14	191	145							
	R13	8	0.731	1.000	495	362	173	126	18	13	191	139							
	R14	9	0.703	1.000	496	348	173	122	18	13	191	135							
	R15	10	0.676	1.000	498	336	173	117	18	12	191	129							
	R16	11	0.650	1.000	499	324	175	114	18	12	193	126							
	R17	12	0.625	1.000	500	312	215	134	18	11	233	145							
	R18	13	0.601	1.000	502	301	274	165	18	11	292	176							
	R19	14	0.577	1.000	504	291	248	143	18	10	266	153							
	R20	15	0.555	1.000	505	280	235	130	18	10	253	140							
	R21	16	0.534	1.000	506	270	235	125	18	10	253	135							
	R22	17	0.513	1.000	507	260	180	92	18	9	198	101							
施設 完成 後の 評価 期間 (50年)	R23	18	0.494	1.000	455	225			18	9	18	9							
	R24	19	0.475	1.000	455	216			20	9	20	9							
	R25	20	0.456	1.000	455	208			20	9	20	9							
	R26	21	0.439	1.000	455	200			20	9	20	9							
	R27	22	0.422	1.000	455	192			20	8	20	8							
	R28	23	0.406	1.000	455	185			20	8	20	8							
	R29	24	0.390	1.000	455	178			20	8	20	8							
	R30	25	0.375	1.000	455	171			20	8	20	8							
	R31	26	0.361	1.000	455	164			20	7	20	7							
	R32	27	0.347	1.000	455	158			20	7	20	7							
	R33	28	0.333	1.000	455	152			20	7	20	7							
	R34	29	0.321	1.000	455	146			20	6	20	6							
	R35	30	0.308	1.000	455	140			20	6	20	6							
	R36	31	0.296	1.000	455	135			20	6	20	6							
	R37	32	0.285	1.000	455	130			20	6	20	6							
	R38	33	0.274	1.000	455	125			20	5	20	5							
	R39	34	0.264	1.000	455	120			20	5	20	5							
	R40	35	0.253	1.000	455	115			20	5	20	5							
	R41	36	0.244	1.000	455	111			20	5	20	5							
	R42	37	0.234	1.000	455	107			20	5	20	5							
	R43	38	0.225	1.000	455	103			20	5	20	5							
	R44	39	0.217	1.000	455	99			20	4	20	4							
	R45	40	0.208	1.000	455	95			20	4	20	4							
	R46	41	0.200	1.000	455	91			20	4	20	4							
	R47	42	0.193	1.000	455	88			20	4	20	4							
	R48	43	0.185	1.000	455	84			20	4	20	4							
	R49	44	0.178	1.000	455	81			20	4	20	4							
	R50	45	0.171	1.000	455	78			20	3	20	3							
	R51	46	0.165	1.000	455	75			20	3	20	3							
	R52	47	0.158	1.000	455	72			20	3	20	3							
	R53	48	0.152	1.000	455	69			20	3	20	3							
	R54	49	0.146	1.000	455	67			20	3	20	3							
	R55	50	0.141	1.000	455	64			20	3	20	3							
	R56	51	0.135	1.000	455	62			20	3	20	3							
	R57	52	0.130	1.000	455	59			20	3	20	3							
R58	53	0.125	1.000	455	57			20	3	20	3								
R59	54	0.120	1.000	455	55			20	2	20	2								
R60	55	0.116	1.000	455	53			20	2	20	2								
R61	56	0.111	1.000	455	51			20	2	20	2								
R62	57	0.107	1.000	455	49			20	2	20	2								
R63	58	0.103	1.000	455	47			20	2	20	2								
R64	59	0.099	1.000	455	45			20	2	20	2								
R65	60	0.095	1.000	455	43			20	2	20	2								
R66	61	0.091	1.000	455	42			20	2	20	2								
R67	62	0.088	1.000	455	40			20	2	20	2								
R68	63	0.085	1.000	455	38			20	2	20	2								
R69	64	0.081	1.000	455	37			20	2	20	2								
R70	65	0.078	1.000	455	36			20	2	20	2								
R71	66	0.075	1.000	455	34			20	2	20	2								
R72	67	0.072	1.000	455	33			20	1	20	1								
合 計					29,847	9,814	173	9,987	3,685	2,656	1,294	431	4,979	3,087	3.2	6,900	31.6%		

※計算値は、表示桁数(百万円)で算出しています。

【感度分析】残事業

様式-5 費用対効果(資産+10%)

様式-5		費用対便益(残事業)				水系名:赤川水系 河川名:赤川				(単位:百万円)							
年次	年度	t	割引率 4%	デフ レー ター	便 益 (B)		計 ①+②	建設費③		費用 (C)		費用 便益比 B/C	純現在 価値 B-C	経済的 内 部 収 益 率 EIRR			
					洪水調節			費用	現在価値	費用	現在価値						
					便益	現在価値 ①									費用	現在価値	
基準	R05	0	1.000	1.000													
整備期間(19年)	R06	1	0.962	1.000	0	0		210	202	16	15	226	217				
	R07	2	0.925	1.000	92	85		210	194	16	15	226	209				
	R08	3	0.889	1.000	185	164		237	211	16	14	253	225				
	R09	4	0.855	1.000	277	237		255	218	16	14	271	232				
	R10	5	0.822	1.000	370	304		255	210	16	13	271	223				
	R11	6	0.790	1.000	484	383		155	122	18	14	173	136				
	R12	7	0.760	1.000	485	369		155	118	18	14	173	132				
	R13	8	0.731	1.000	486	355		155	113	18	13	173	126				
	R14	9	0.703	1.000	488	343		155	109	18	13	173	122				
	R15	10	0.676	1.000	489	330		155	105	18	12	173	117				
	R16	11	0.650	1.000	490	318		155	101	18	12	173	113				
	R17	12	0.625	1.000	491	307		156	97	18	11	174	108				
	R18	13	0.601	1.000	493	296		157	94	18	11	175	105				
	R19	14	0.577	1.000	494	285		252	146	18	10	270	156				
	R20	15	0.555	1.000	495	275		238	132	18	10	256	142				
	R21	16	0.534	1.000	496	265		210	112	18	10	228	122				
	R22	17	0.513	1.000	497	255		210	108	18	9	228	117				
	R23	18	0.494	1.000	499	246		210	104	18	9	228	113				
	R24	19	0.475	1.000	500	237		155	74	20	9	175	83				
	施設完成後の 評価期間(50年)	R25	20	0.456	1.000	501	229				20	9	20	9			
R26		21	0.439	1.000	501	220				20	9	20	9				
R27		22	0.422	1.000	501	211				20	8	20	8				
R28		23	0.406	1.000	501	203				20	8	20	8				
R29		24	0.390	1.000	501	195				20	8	20	8				
R30		25	0.375	1.000	501	188				20	8	20	8				
R31		26	0.361	1.000	501	181				20	7	20	7				
R32		27	0.347	1.000	501	174				20	7	20	7				
R33		28	0.333	1.000	501	167				20	7	20	7				
R34		29	0.321	1.000	501	161				20	6	20	6				
R35		30	0.308	1.000	501	154				20	6	20	6				
R36		31	0.296	1.000	501	149				20	6	20	6				
R37		32	0.285	1.000	501	143				20	6	20	6				
R38		33	0.274	1.000	501	137				20	5	20	5				
R39		34	0.264	1.000	501	132				20	5	20	5				
R40		35	0.253	1.000	501	127				20	5	20	5				
R41		36	0.244	1.000	501	122				20	5	20	5				
R42		37	0.234	1.000	501	117				20	5	20	5				
R43		38	0.225	1.000	501	113				20	5	20	5				
R44		39	0.217	1.000	501	109				20	4	20	4				
R45		40	0.208	1.000	501	104				20	4	20	4				
R46		41	0.200	1.000	501	100				20	4	20	4				
R47		42	0.193	1.000	501	96				20	4	20	4				
R48		43	0.185	1.000	501	93				20	4	20	4				
R49		44	0.178	1.000	501	89				20	4	20	4				
R50		45	0.171	1.000	501	86				20	3	20	3				
R51		46	0.165	1.000	501	82				20	3	20	3				
R52		47	0.158	1.000	501	79				20	3	20	3				
R53		48	0.152	1.000	501	76				20	3	20	3				
R54		49	0.146	1.000	501	73				20	3	20	3				
R55		50	0.141	1.000	501	70				20	3	20	3				
R56		51	0.135	1.000	501	68				20	3	20	3				
R57		52	0.130	1.000	501	65				20	3	20	3				
R58		53	0.125	1.000	501	63				20	3	20	3				
R59	54	0.120	1.000	501	60				20	2	20	2					
R60	55	0.116	1.000	501	58				20	2	20	2					
R61	56	0.111	1.000	501	56				20	2	20	2					
R62	57	0.107	1.000	501	54				20	2	20	2					
R63	58	0.103	1.000	501	52				20	2	20	2					
R64	59	0.099	1.000	501	50				20	2	20	2					
R65	60	0.095	1.000	501	48				20	2	20	2					
R66	61	0.091	1.000	501	46				20	2	20	2					
R67	62	0.088	1.000	501	44				20	2	20	2					
R68	63	0.085	1.000	501	42				20	2	20	2					
R69	64	0.081	1.000	501	41				20	2	20	2					
R70	65	0.078	1.000	501	39				20	2	20	2					
R71	66	0.075	1.000	501	38				20	2	20	2					
R72	67	0.072	1.000	501	36				20	1	20	1					
R73	68	0.069	1.000	501	35				20	1	20	1					
R74	69	0.067	1.000	501	33				20	1	20	1					
合 計					32,861	10,162	160	10,322	3,685	2,570	1,334	433	5,019	3,003	3.4	7,319	31.4%

※計算値は、表示桁数(百万円)で算出しています。

【感度分析】残事業

様式-5 費用対効果(資産-10%)

様式-5		費用対便益(残事業)				水系名:赤川水系 河川名:赤川				(単位:百万円)							
年次	年度	t	割引率 4%	デフ レー ター	便 益 (B)			計 ①+②	建設費③		費用 (C)		費用 便益比 B/C	純現在 価値 B-C	経済的 内部 収益率 EIRR		
					洪水調節		残存 価値 ②		費用	現在価値	費用	現在価値				計③+④	
					便益	現在価値 ①										費用	現在価値
基準	R05	0	1.000	1.000													
整備期間(19年)	R06	1	0.962	1.000	0	0		210	202	16	15	226	217				
	R07	2	0.925	1.000	76	70		210	194	16	15	226	209				
	R08	3	0.889	1.000	151	134		237	211	16	14	253	225				
	R09	4	0.855	1.000	227	194		255	218	16	14	271	232				
	R10	5	0.822	1.000	302	248		255	210	16	13	271	223				
	R11	6	0.790	1.000	396	313		155	122	18	14	173	136				
	R12	7	0.760	1.000	397	302		155	118	18	14	173	132				
	R13	8	0.731	1.000	398	291		155	113	18	13	173	126				
	R14	9	0.703	1.000	399	280		155	109	18	13	173	122				
	R15	10	0.676	1.000	400	270		155	105	18	12	173	117				
	R16	11	0.650	1.000	401	260		155	101	18	12	173	113				
	R17	12	0.625	1.000	402	251		156	97	18	11	174	108				
	R18	13	0.601	1.000	403	242		157	94	18	11	175	105				
	R19	14	0.577	1.000	403	233		252	146	18	10	270	156				
	R20	15	0.555	1.000	404	224		238	132	18	10	256	142				
	R21	16	0.534	1.000	405	216		210	112	18	10	228	122				
	R22	17	0.513	1.000	406	208		210	108	18	9	228	117				
	R23	18	0.494	1.000	407	201		210	104	18	9	228	113				
	R24	19	0.475	1.000	408	194		155	74	20	9	175	83				
	施設完成後の 評価期間(50年)	R25	20	0.456	1.000	409	187				20	9	20	9			
		R26	21	0.439	1.000	409	179				20	9	20	9			
		R27	22	0.422	1.000	409	173				20	8	20	8			
		R28	23	0.406	1.000	409	166				20	8	20	8			
		R29	24	0.390	1.000	409	160				20	8	20	8			
R30		25	0.375	1.000	409	153				20	8	20	8				
R31		26	0.361	1.000	409	148				20	7	20	7				
R32		27	0.347	1.000	409	142				20	7	20	7				
R33		28	0.333	1.000	409	136				20	7	20	7				
R34		29	0.321	1.000	409	131				20	6	20	6				
R35		30	0.308	1.000	409	126				20	6	20	6				
R36		31	0.296	1.000	409	121				20	6	20	6				
R37		32	0.285	1.000	409	117				20	6	20	6				
R38		33	0.274	1.000	409	112				20	5	20	5				
R39		34	0.264	1.000	409	108				20	5	20	5				
R40		35	0.253	1.000	409	104				20	5	20	5				
R41		36	0.244	1.000	409	100				20	5	20	5				
R42		37	0.234	1.000	409	96				20	5	20	5				
R43		38	0.225	1.000	409	92				20	5	20	5				
R44		39	0.217	1.000	409	89				20	4	20	4				
R45		40	0.208	1.000	409	85				20	4	20	4				
R46		41	0.200	1.000	409	82				20	4	20	4				
R47		42	0.193	1.000	409	79				20	4	20	4				
R48		43	0.185	1.000	409	76				20	4	20	4				
R49		44	0.178	1.000	409	73				20	4	20	4				
R50		45	0.171	1.000	409	70				20	3	20	3				
R51		46	0.165	1.000	409	67				20	3	20	3				
R52		47	0.158	1.000	409	65				20	3	20	3				
R53		48	0.152	1.000	409	62				20	3	20	3				
R54		49	0.146	1.000	409	60				20	3	20	3				
R55		50	0.141	1.000	409	58				20	3	20	3				
R56		51	0.135	1.000	409	55				20	3	20	3				
R57		52	0.130	1.000	409	53				20	3	20	3				
R58		53	0.125	1.000	409	51				20	3	20	3				
R59	54	0.120	1.000	409	49				20	2	20	2					
R60	55	0.116	1.000	409	47				20	2	20	2					
R61	56	0.111	1.000	409	45				20	2	20	2					
R62	57	0.107	1.000	409	44				20	2	20	2					
R63	58	0.103	1.000	409	42				20	2	20	2					
R64	59	0.099	1.000	409	40				20	2	20	2					
R65	60	0.095	1.000	409	39				20	2	20	2					
R66	61	0.091	1.000	409	37				20	2	20	2					
R67	62	0.088	1.000	409	36				20	2	20	2					
R68	63	0.085	1.000	409	35				20	2	20	2					
R69	64	0.081	1.000	409	33				20	2	20	2					
R70	65	0.078	1.000	409	32				20	2	20	2					
R71	66	0.075	1.000	409	31				20	2	20	2					
R72	67	0.072	1.000	409	30				20	1	20	1					
R73	68	0.069	1.000	409	28				20	1	20	1					
R74	69	0.067	1.000	409	27				20	1	20	1					
合 計					26,835	8,302	160	8,462	3,685	2,570	1,334	433	5,019	3,003	2.8	5.459	23.1%

※計算値は、表示桁数(百万円)で算出しています。

様式-6 事業費の内訳書

(税込み)

事業名		赤川直轄河川改修事業 (全体事業費)				
評価年度		令和5年度 再評価				
区分	費目	工種	単位	数量	金額 (百万円)	備考
工事費	本工事費		式	1	8,735	
			式	1	8,598	
		堤防質的整備	km	12.5	2,966	
		堤防法尻補強	km	3.8	176	
		掘削	千m ²	820	4,666	
		床止改築	基	2	540	
	付帯工事費	床止	基	1	250	
		揚水機場	基	1	137	
用地費及び補償費			式	1	54	
	用地費		千m ²	307	54	
間接費			式	1	1,811	
工事費			式	1	10,600	
工事諸費			式	1	1,382	
事業費 合計			式	1	11,982	
維持管理費			式	1	1,637	

事業名		赤川直轄河川改修事業 (残事業費)				
評価年度		令和5年度 再評価				
区分	費目	工種	単位	数量	金額 (百万円)	備考
工事費	本工事費		式	1	3,467	
			式	1	3,330	
		堤防質的整備	km	4.8	1,840	
		堤防法尻補強	km	—	0	整備済
		掘削	千m ²	189	700	
		床止改築	基	2	540	
	付帯工事費	床止	基	1	250	
		揚水機場	基	1	137	
用地費及び補償費			式	1	3	
	用地費		千m ²	16	3	
間接費			式	1	380	
工事費			式	1	3,850	
工事諸費			式	1	190	
事業費 合計			式	1	4,040	
維持管理費			式	1	1,467	

※計算値は、表示桁数(百万円)で算出しています。

様式-6 事業費の内訳書

(税込み)

事業名	赤川直轄河川改修事業		(当面事業費)			
評価年度	令和5年度 再評価					
区分	費目	工種	単位	数量	金額 (百万円)	備考
工事費	本工事費		式	1	1,130	
			式	1	1,130	
		堤防質的整備	km	0.8	180	
		堤防法尻補強	km	—	0	整備済
		掘削	千m ²	189	700	
		床止改築	基	0	0	
		床止	基	1	250	
	付帯工事費	式	0	0		
	揚水機場	基	0	0		
用地費及び補償費			式	0	0	
	用地費		千m ²	0	0	
間接費			式	1	100	
工事費			式	1	1,230	
工事諸費			式	1	50	
事業費 合計			式	1	1,280	
維持管理費			式	1	1,085	

※計算値は、表示桁数(百万円)で算出しています。