

河川事業 再評価

## 赤川直轄河川改修事業

[ 赤川水系河川整備計画（国管理区間） ]

参考資料

平成30年11月8日

国土交通省 東北地方整備局

## 目 次

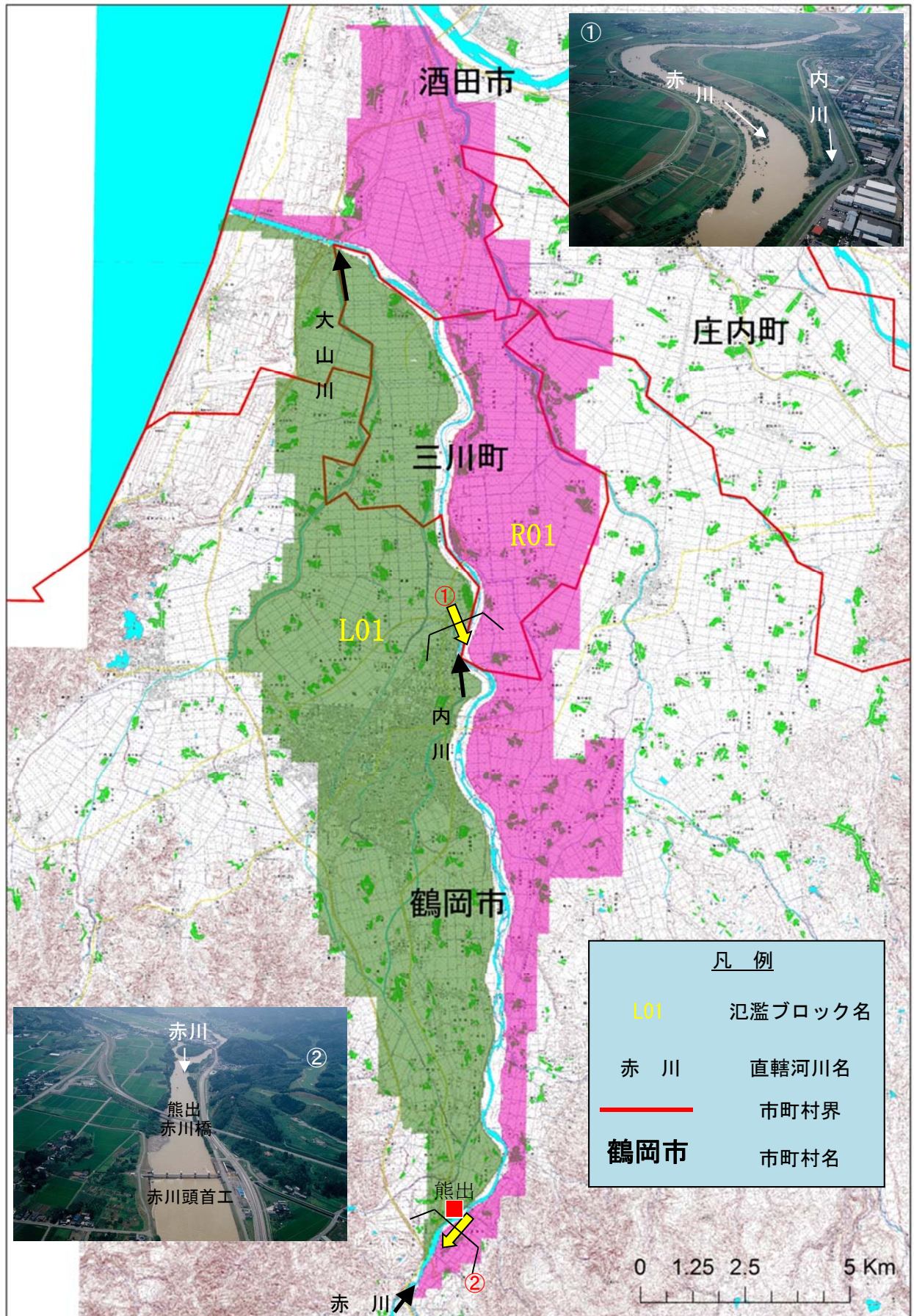
事業箇所位置図	1
様式—1 氾濫ブロック図	2
様式—2 資産データ	3
様式—3 被害額	4
様式—4 年平均被害軽減期待額	9
様式—5 費用対効果	10
感度分析結果	13
様式—6 事業費の内訳書	29

事業箇所位置図





様式-1 氾濫ブロック分割図 赤川



## 様式-2 資産データ

水系名：赤川

河川名：赤川

国勢調査年：H27

経済センサス調査年：H26

H29年評価額

氾濫 ブロック	ブロック 面積 (ha)	一般資産等基礎数量							一般資産額							一般資産額 等合計 (百万円)	備考			
		人口 (人)	世帯数 (世帯)	従業者数 (人)	農漁家数 (世帯)	延床面積 (a)	水田面積 (ha)	畑面積 (ha)	家屋 (百万円)	家庭用品 (百万円)	事業所資産		農漁家資産		小計 (百万円)			農作物資産		
											償却 (百万円)	在庫 (百万円)	償却 (百万円)	在庫 (百万円)				水稻 (百万円)	畑作物 (百万円)	小計 (百万円)
L01	84	69,207	26,592	41,068	1,242	40,635	4,889	563	727,772	347,956	142,681	70,452	2,080	607	1,291,548	5,616	2,430	8,046	1,299,594	
R01	79	19,365	5,671	9,157	1,009	10,846	5,386	647	194,247	74,203	28,845	16,728	1,690	493	316,207	6,185	2,793	8,977	325,184	
計	163	88,572	32,263	50,225	2,251	51,481	10,276	1,210	922,020	422,159	171,525	87,180	3,770	1,101	1,607,755	11,800	5,223	17,023	1,624,778	

# 様式-3 被害額

整備計画着手時 (H25)

単位：百万円

確率 規模	直接被害										間接被害							合計	備考					
	一般資産被害額						農作物被害額				公共土木 施設等 被害額	営業 停止 損失	家庭における 応急対策費用			事業所 における 応急対策 費用	その他の 間接被害			小計				
	家屋	家庭用品	事業所資産		農漁家資産		小計	水稻	畑作物	小計			清掃 労働 対価	代替 活動 等	小計									
1/2	0	0	0	0	0	0	0	0	0	0	0	0	0	0	0	0	0	0	0	0	0	0	0	0
1/5	2,443	2,552	3,006	456	7	3	8,466	35	10	45	14,341	371	109	161	270	230	0	872	23,722					
1/10	4,316	4,485	4,631	781	10	4	14,226	69	19	88	24,099	609	192	271	463	408	0	1,481	39,895					
1/20	9,672	9,847	9,516	1,842	11	5	30,892	56	24	81	52,330	1,539	414	526	940	965	0	3,444	86,747					
1/50	19,240	19,229	15,026	3,178	24	10	56,707	119	36	155	96,062	2,692	792	913	1,705	1,916	0	6,314	159,238					
1/100	26,845	25,967	18,976	4,332	35	14	76,168	183	43	226	129,029	3,630	1,071	1,175	2,246	2,587	0	8,463	213,886					

整備計画着完成 (H54)

単位：百万円

確率 規模	直接被害										間接被害							合計	備考						
	一般資産被害額						農作物被害額				公共土木 施設等 被害額	営業 停止 損失	家庭における 応急対策費用			事業所 における 応急対策 費用	その他の 間接被害			小計					
	家屋	家庭用品	事業所資産		農漁家資産		小計	水稻	畑作物	小計			清掃 労働 対価	代替 活動 等	小計										
1/2	0	0	0	0	0	0	0	0	0	0	0	0	0	0	0	0	0	0	0	0	0	0	0	0	
1/5	0	0	0	0	0	0	0	0	0	0	0	0	0	0	0	0	0	0	0	0	0	0	0	0	0
1/10	4,258	4,171	3,772	671	9	4	12,884	83	26	109	21,826	628	189	298	487	350	0	1,465	36,285						
1/20	7,696	7,728	7,839	1,443	10	4	24,720	26	10	36	41,876	1,372	340	474	813	764	0	2,949	69,581						
1/50	9,673	9,670	8,876	1,747	15	6	29,987	68	14	82	50,798	1,611	416	584	1,001	910	0	3,521	84,389						
1/100	11,564	11,866	10,443	2,076	17	7	35,974	85	23	108	60,940	1,902	501	680	1,180	1,123	0	4,205	101,227						

現況 (H31)

単位：百万円

確率 規模	直接被害										間接被害							合計	備考					
	一般資産被害額						農作物被害額				公共土木 施設等 被害額	営業 停止 損失	家庭における 応急対策費用			事業所 における 応急対策 費用	その他の 間接被害			小計				
	家屋	家庭用品	事業所資産		農漁家資産		小計	水稻	畑作物	小計			清掃 労働 対価	代替 活動 等	小計									
1/2	0	0	0	0	0	0	0	0	0	0	0	0	0	0	0	0	0	0	0	0	0	0	0	0
1/5	275	135	207	41	2	1	661	108	21	129	1,119	62	20	20	40	20	0	122	2,031					
1/10	5,072	3,906	3,624	719	11	4	13,337	154	23	176	22,593	838	242	370	611	402	0	1,852	37,958					
1/20	9,139	8,406	8,848	1,624	10	4	28,032	89	27	116	47,486	1,716	578	574	1,152	919	0	3,788	79,422					
1/50	11,822	10,906	10,394	1,974	16	6	35,117	179	51	230	59,488	2,100	721	740	1,461	1,146	0	4,707	99,542					
1/100	13,920	12,808	11,992	2,407	20	8	41,155	248	63	311	69,717	2,493	809	840	1,650	1,315	0	5,457	116,640					

当面整備 (H36)

単位：百万円

確率 規模	直接被害										間接被害							合計	備考						
	一般資産被害額						農作物被害額				公共土木 施設等 被害額	営業 停止 損失	家庭における 応急対策費用			事業所 における 応急対策 費用	その他の 間接被害			小計					
	家屋	家庭用品	事業所資産		農漁家資産		小計	水稻	畑作物	小計			清掃 労働 対価	代替 活動 等	小計										
1/2	0	0	0	0	0	0	0	0	0	0	0	0	0	0	0	0	0	0	0	0	0	0	0	0	
1/5	0	0	0	0	0	0	0	0	0	0	0	0	0	0	0	0	0	0	0	0	0	0	0	0	0
1/10	4,905	3,753	3,473	701	8	3	12,844	102	21	123	21,757	817	221	372	594	393	0	1,804	36,527						
1/20	8,958	8,236	8,694	1,595	10	4	27,497	85	22	107	46,581	1,677	399	575	974	895	0	3,547	77,732						
1/50	11,619	10,858	10,150	1,936	15	6	34,584	126	37	163	58,586	2,045	514	744	1,258	1,130	0	4,433	97,765						
1/100	13,434	12,664	11,274	2,233	18	7	39,631	180	51	230	67,135	2,318	585	843	1,427	1,278	0	5,023	112,019						

# 整備計画着手時 (H25)

水系名：赤川 河川名：赤川 流量規模：1/2

単位：百万円

氾濫ブロック	直接被害										間接被害							小計	合計	備考								
	一般資産被害額						農作物被害額				公共土木施設等被害額	営業停止損失	家庭における応急対策費用			事業所における応急対策費用	その他の間接被害											
	家屋	家庭用品	事業所資産		農漁家資産		小計	水稻	畑作物	小計			清掃労働対価	代替活動等	小計													
L01	0	0	0	0	0	0					0	0	0	0	0	0	0	0	0	0	0	0	0	0	0	0	0	0
R01	0	0	0	0	0	0	0	0	0	0	0	0	0	0	0	0	0	0	0	0	0	0	0	0	0	0	0	0
合計	0	0	0	0	0	0	0	0	0	0	0	0	0	0	0	0	0	0	0	0	0	0	0	0	0	0	0	0

水系名：赤川 河川名：赤川 流量規模：1/5

単位：百万円

氾濫ブロック	直接被害										間接被害							小計	合計	備考
	一般資産被害額						農作物被害額				公共土木施設等被害額	営業停止損失	家庭における応急対策費用			事業所における応急対策費用	その他の間接被害			
	家屋	家庭用品	事業所資産		農漁家資産		小計	水稻	畑作物	小計			清掃労働対価	代替活動等	小計					
L01	2,247	2,425	2,894	452	2	1					8,020	0	0	0	13,585	364	103	149	252	224
R01	196	127	112	4	5	2	446	35	10	45	756	8	7	12	18	6	0	32	1,278	
合計	2,443	2,552	3,006	456	7	3	8,466	35	10	45	14,341	371	109	161	270	230	0	872	23,722	

水系名：赤川 河川名：赤川 流量規模：1/10

単位：百万円

氾濫ブロック	直接被害										間接被害							小計	合計	備考
	一般資産被害額						農作物被害額				公共土木施設等被害額	営業停止損失	家庭における応急対策費用			事業所における応急対策費用	その他の間接被害			
	家屋	家庭用品	事業所資産		農漁家資産		小計	水稻	畑作物	小計			清掃労働対価	代替活動等	小計					
L01	3,951	4,235	4,444	762	3	1					13,397	1	2	3	22,694	586	176	242	418	396
R01	365	249	187	19	6	2	829	68	18	86	1,405	23	16	29	45	13	0	81	2,401	
合計	4,316	4,485	4,631	781	10	4	14,226	69	19	88	24,099	609	192	271	463	408	0	1,481	39,895	

水系名：赤川 河川名：赤川 流量規模：1/20

単位：百万円

氾濫ブロック	直接被害										間接被害							小計	合計	備考
	一般資産被害額						農作物被害額				公共土木施設等被害額	営業停止損失	家庭における応急対策費用			事業所における応急対策費用	その他の間接被害			
	家屋	家庭用品	事業所資産		農漁家資産		小計	水稻	畑作物	小計			清掃労働対価	代替活動等	小計					
L01	9,081	9,376	9,123	1,730	8	3					29,321	10	7	17	49,669	1,346	393	493	886	911
R01	591	471	393	111	3	1	1,571	46	18	64	2,661	193	21	33	55	54	0	302	4,598	
合計	9,672	9,847	9,516	1,842	11	5	30,892	56	24	81	52,330	1,539	414	526	940	965	0	3,444	86,747	

水系名：赤川 河川名：赤川 流量規模：1/50

単位：百万円

氾濫ブロック	直接被害										間接被害							小計	合計	備考
	一般資産被害額						農作物被害額				公共土木施設等被害額	営業停止損失	家庭における応急対策費用			事業所における応急対策費用	その他の間接被害			
	家屋	家庭用品	事業所資産		農漁家資産		小計	水稻	畑作物	小計			清掃労働対価	代替活動等	小計					
L01	18,298	18,514	14,565	3,034	17	7					54,435	35	8	43	92,213	2,477	761	865	1,626	1,849
R01	942	715	462	144	7	3	2,272	84	28	112	3,849	215	31	48	80	68	0	362	6,595	
合計	19,240	19,229	15,026	3,178	24	10	56,707	119	36	155	96,062	2,692	792	913	1,705	1,916	0	6,314	159,238	

水系名：赤川 河川名：赤川 流量規模：1/100

単位：百万円

氾濫ブロック	直接被害										間接被害							小計	合計	備考
	一般資産被害額						農作物被害額				公共土木施設等被害額	営業停止損失	家庭における応急対策費用			事業所における応急対策費用	その他の間接被害			
	家屋	家庭用品	事業所資産		農漁家資産		小計	水稻	畑作物	小計			清掃労働対価	代替活動等	小計					
L01	25,704	25,104	18,441	4,167	25	10					73,452	69	12	81	124,427	3,400	1,032	1,117	2,150	2,510
R01	1,141	862	534	165	9	4	2,717	114	31	145	4,602	230	39	58	97	76	0	403	7,866	
合計	26,845	25,967	18,976	4,332	35	14	76,168	183	43	226	129,029	3,630	1,071	1,175	2,246	2,587	0	8,463	213,886	

# 整備計画完成 (H54)

水系名: 赤川 河川名: 赤川 流量規模: 1/2 単位: 百万円

氾濫 ブロック	直接被害										間接被害							小計	合計	備考										
	一般資産被害額					農作物被害額					公共土木 施設等 被害額	営業 停止 損失	家庭における 応急対策費用			事業所 における 応急対策 費用	その他の 間接被害													
	家屋	家庭用品	事業所資産		農漁家資産		小計	水稻	畑作物	小計			清掃 労働 対価	代替 活動 等	小計															
			償却	在庫	償却	在庫																								
L01	0	0	0	0	0	0	0	0	0	0	0	0	0	0	0	0	0	0	0	0	0	0	0	0	0	0	0	0	0	
R01	0	0	0	0	0	0	0	0	0	0	0	0	0	0	0	0	0	0	0	0	0	0	0	0	0	0	0	0	0	0
合計	0	0	0	0	0	0	0	0	0	0	0	0	0	0	0	0	0	0	0	0	0	0	0	0	0	0	0	0	0	0

水系名: 赤川 河川名: 赤川 流量規模: 1/5 単位: 百万円

氾濫 ブロック	直接被害										間接被害							小計	合計	備考												
	一般資産被害額					農作物被害額					公共土木 施設等 被害額	営業 停止 損失	家庭における 応急対策費用			事業所 における 応急対策 費用	その他の 間接被害															
	家屋	家庭用品	事業所資産		農漁家資産		小計	水稻	畑作物	小計			清掃 労働 対価	代替 活動 等	小計																	
			償却	在庫	償却	在庫																										
L01	0	0	0	0	0	0	0	0	0	0	0	0	0	0	0	0	0	0	0	0	0	0	0	0	0	0	0	0	0	0	0	
R01	0	0	0	0	0	0	0	0	0	0	0	0	0	0	0	0	0	0	0	0	0	0	0	0	0	0	0	0	0	0	0	0
合計	0	0	0	0	0	0	0	0	0	0	0	0	0	0	0	0	0	0	0	0	0	0	0	0	0	0	0	0	0	0	0	0

水系名: 赤川 河川名: 赤川 流量規模: 1/10 単位: 百万円

氾濫 ブロック	直接被害										間接被害							小計	合計	備考
	一般資産被害額					農作物被害額					公共土木 施設等 被害額	営業 停止 損失	家庭における 応急対策費用			事業所 における 応急対策 費用	その他の 間接被害			
	家屋	家庭用品	事業所資産		農漁家資産		小計	水稻	畑作物	小計			清掃 労働 対価	代替 活動 等	小計					
			償却	在庫	償却	在庫														
L01	4,023	3,973	3,731	658	6	2	12,394	20	6	26	20,996	615	179	282	462	339	0	1,415	34,831	
R01	235	197	41	13	3	1	490	63	21	83	831	13	10	15	25	12	0	50	1,455	
合計	4,258	4,171	3,772	671	9	4	12,884	83	26	109	21,826	628	189	298	487	350	0	1,465	36,285	

水系名: 赤川 河川名: 赤川 流量規模: 1/20 単位: 百万円

氾濫 ブロック	直接被害										間接被害							小計	合計	備考
	一般資産被害額					農作物被害額					公共土木 施設等 被害額	営業 停止 損失	家庭における 応急対策費用			事業所 における 応急対策 費用	その他の 間接被害			
	家屋	家庭用品	事業所資産		農漁家資産		小計	水稻	畑作物	小計			清掃 労働 対価	代替 活動 等	小計					
			償却	在庫	償却	在庫														
L01	7,230	7,304	7,486	1,341	9	4	23,374	10	7	16	39,595	1,192	321	446	767	714	0	2,673	65,658	
R01	466	423	353	102	1	1	1,346	16	3	20	2,281	180	18	28	47	49	0	275	3,922	
合計	7,696	7,728	7,839	1,443	10	4	24,720	26	10	36	41,876	1,372	340	474	813	764	0	2,949	69,581	

水系名: 赤川 河川名: 赤川 流量規模: 1/50 単位: 百万円

氾濫 ブロック	直接被害										間接被害							小計	合計	備考
	一般資産被害額					農作物被害額					公共土木 施設等 被害額	営業 停止 損失	家庭における 応急対策費用			事業所 における 応急対策 費用	その他の 間接被害			
	家屋	家庭用品	事業所資産		農漁家資産		小計	水稻	畑作物	小計			清掃 労働 対価	代替 活動 等	小計					
			償却	在庫	償却	在庫														
L01	9,116	9,193	8,479	1,634	13	5	28,440	25	8	33	48,178	1,416	396	553	948	856	0	3,220	79,871	
R01	557	477	397	113	2	1	1,547	43	6	49	2,620	195	21	32	52	54	0	302	4,518	
合計	9,673	9,670	8,876	1,747	15	6	29,987	68	14	82	50,798	1,611	416	584	1,001	910	0	3,521	84,389	

水系名: 赤川 河川名: 赤川 流量規模: 1/100 単位: 百万円

氾濫 ブロック	直接被害										間接被害							小計	合計	備考
	一般資産被害額					農作物被害額					公共土木 施設等 被害額	営業 停止 損失	家庭における 応急対策費用			事業所 における 応急対策 費用	その他の 間接被害			
	家屋	家庭用品	事業所資産		農漁家資産		小計	水稻	畑作物	小計			清掃 労働 対価	代替 活動 等	小計					
			償却	在庫	償却	在庫														
L01	10,956	11,371	10,030	1,957	15	6	34,337	28	12	39	58,166	1,697	479	645	1,124	1,064	0	3,885	96,427	
R01	608	495	413	118	2	1	1,638	57	11	69	2,774	204	22	34	56	59	0	320	4,800	
合計	11,564	11,866	10,443	2,076	17	7	35,974	85	23	108	60,940	1,902	501	680	1,180	1,123	0	4,205	101,227	



# 現況 (H31)

水系名：赤川 河川名：赤川 流量規模：1/2 単位：百万円

氾濫ブロック	直接被害										間接被害							小計	合計	備考									
	一般資産被害額						農作物被害額				公共土木施設等被害額	営業停止損失	家庭における応急対策費用			事業所における応急対策費用	その他の間接被害												
	家屋	家庭用品	事業所資産		農漁家資産		小計	水稻	畑作物	小計			清掃労働対価	代替活動等	小計														
L01	0	0	0	0	0	0					0	0	0	0	0	0	0	0	0	0	0	0	0	0	0	0	0	0	0
R01	0	0	0	0	0	0	0	0	0	0	0	0	0	0	0	0	0	0	0	0	0	0	0	0	0	0	0	0	0
合計	0	0	0	0	0	0	0	0	0	0	0	0	0	0	0	0	0	0	0	0	0	0	0	0	0	0	0	0	0

水系名：赤川 河川名：赤川 流量規模：1/5 単位：百万円

氾濫ブロック	直接被害										間接被害							小計	合計	備考
	一般資産被害額						農作物被害額				公共土木施設等被害額	営業停止損失	家庭における応急対策費用			事業所における応急対策費用	その他の間接被害			
	家屋	家庭用品	事業所資産		農漁家資産		小計	水稻	畑作物	小計			清掃労働対価	代替活動等	小計					
L01	110	66	107	31	1	0					316	44	8	52	535	47	6	10	16	14
R01	165	69	100	9	1	0	345	64	13	77	584	14	14	9	24	7	0	45	1,051	
合計	275	135	207	41	2	1	661	108	21	129	1,119	62	20	20	40	20	0	122	2,031	

水系名：赤川 河川名：赤川 流量規模：1/10 単位：百万円

氾濫ブロック	直接被害										間接被害							小計	合計	備考
	一般資産被害額						農作物被害額				公共土木施設等被害額	営業停止損失	家庭における応急対策費用			事業所における応急対策費用	その他の間接被害			
	家屋	家庭用品	事業所資産		農漁家資産		小計	水稻	畑作物	小計			清掃労働対価	代替活動等	小計					
L01	4,748	3,747	3,458	699	7	3					12,661	29	7	35	21,448	808	212	355	567	391
R01	325	159	166	20	5	2	676	125	16	141	1,144	29	29	15	44	12	0	85	2,046	
合計	5,072	3,906	3,624	719	11	4	13,337	154	23	176	22,593	838	242	370	611	402	0	1,852	37,958	

水系名：赤川 河川名：赤川 流量規模：1/20 単位：百万円

氾濫ブロック	直接被害										間接被害							小計	合計	備考
	一般資産被害額						農作物被害額				公共土木施設等被害額	営業停止損失	家庭における応急対策費用			事業所における応急対策費用	その他の間接被害			
	家屋	家庭用品	事業所資産		農漁家資産		小計	水稻	畑作物	小計			清掃労働対価	代替活動等	小計					
L01	8,639	8,051	8,502	1,527	9	4					26,732	23	12	36	45,284	1,525	387	554	941	870
R01	500	355	346	97	1	0	1,300	66	15	80	2,202	191	191	19	211	49	0	451	4,033	
合計	9,139	8,406	8,848	1,624	10	4	28,032	89	27	116	47,486	1,716	578	574	1,152	919	0	3,788	79,422	

水系名：赤川 河川名：赤川 流量規模：1/50 単位：百万円

氾濫ブロック	直接被害										間接被害							小計	合計	備考
	一般資産被害額						農作物被害額				公共土木施設等被害額	営業停止損失	家庭における応急対策費用			事業所における応急対策費用	その他の間接被害			
	家屋	家庭用品	事業所資産		農漁家資産		小計	水稻	畑作物	小計			清掃労働対価	代替活動等	小計					
L01	11,059	10,412	9,909	1,850	14	6					33,249	60	17	77	56,324	1,873	494	711	1,205	1,080
R01	763	494	485	124	2	1	1,868	119	34	153	3,165	227	227	28	255	65	0	548	5,734	
合計	11,822	10,906	10,394	1,974	16	6	35,117	179	51	230	59,488	2,100	721	740	1,461	1,146	0	4,707	99,542	

水系名：赤川 河川名：赤川 流量規模：1/100 単位：百万円

氾濫ブロック	直接被害										間接被害							小計	合計	備考
	一般資産被害額						農作物被害額				公共土木施設等被害額	営業停止損失	家庭における応急対策費用			事業所における応急対策費用	その他の間接被害			
	家屋	家庭用品	事業所資産		農漁家資産		小計	水稻	畑作物	小計			清掃労働対価	代替活動等	小計					
L01	12,921	12,176	11,429	2,256	17	7					38,805	89	21	110	65,736	2,242	559	801	1,360	1,238
R01	999	632	563	152	3	1	2,350	159	42	201	3,981	251	251	39	290	76	0	617	7,149	
合計	13,920	12,808	11,992	2,407	20	8	41,155	248	63	311	69,717	2,493	809	840	1,650	1,315	0	5,457	116,640	

# 当面整備 (H36)

水系名: 赤川 河川名: 赤川 流量規模: 1/2 単位: 百万円

氾濫ブロック	直接被害											間接被害							小計	合計	備考							
	一般資産被害額						農作物被害額					公共土木施設等被害額	営業停止損失	家庭における応急対策費用			事業所における応急対策費用	その他の間接被害										
	家屋	家庭用品	事業所資産		農漁家資産		小計	水稻	畑作物	小計	清掃労働対価			代替活動等	小計													
L01	0	0	0	0	0	0					0	0	0	0		0	0	0	0	0	0	0	0	0	0	0	0	0
R01	0	0	0	0	0	0	0	0	0	0	0	0	0	0	0	0	0	0	0	0	0	0	0	0	0	0	0	0
合計	0	0	0	0	0	0	0	0	0	0	0	0	0	0	0	0	0	0	0	0	0	0	0	0	0	0	0	0

水系名: 赤川 河川名: 赤川 流量規模: 1/5 単位: 百万円

氾濫ブロック	直接被害											間接被害							小計	合計	備考									
	一般資産被害額						農作物被害額					公共土木施設等被害額	営業停止損失	家庭における応急対策費用			事業所における応急対策費用	その他の間接被害												
	家屋	家庭用品	事業所資産		農漁家資産		小計	水稻	畑作物	小計	清掃労働対価			代替活動等	小計															
L01	0	0	0	0	0	0					0	0	0	0		0	0	0	0	0	0	0	0	0	0	0	0	0	0	0
R01	0	0	0	0	0	0	0	0	0	0	0	0	0	0	0	0	0	0	0	0	0	0	0	0	0	0	0	0	0	0
合計	0	0	0	0	0	0	0	0	0	0	0	0	0	0	0	0	0	0	0	0	0	0	0	0	0	0	0	0	0	0

水系名: 赤川 河川名: 赤川 流量規模: 1/10 単位: 百万円

氾濫ブロック	直接被害											間接被害							小計	合計	備考
	一般資産被害額						農作物被害額					公共土木施設等被害額	営業停止損失	家庭における応急対策費用			事業所における応急対策費用	その他の間接被害			
	家屋	家庭用品	事業所資産		農漁家資産		小計	水稻	畑作物	小計	清掃労働対価			代替活動等	小計						
L01	4,697	3,660	3,357	687	6	3					12,409	29	7	35		21,020	797	209	350	559	385
R01	208	93	117	14	2	1	435	74	14	88	737	19	12	22	35	9	0	63	1,321		
合計	4,905	3,753	3,473	701	8	3	12,844	102	21	123	21,757	817	221	372	594	393	0	1,804	36,527		

水系名: 赤川 河川名: 赤川 流量規模: 1/20 単位: 百万円

氾濫ブロック	直接被害											間接被害							小計	合計	備考
	一般資産被害額						農作物被害額					公共土木施設等被害額	営業停止損失	家庭における応急対策費用			事業所における応急対策費用	その他の間接被害			
	家屋	家庭用品	事業所資産		農漁家資産		小計	水稻	畑作物	小計	清掃労働対価			代替活動等	小計						
L01	8,458	7,881	8,347	1,498	9	4					26,198	20	8	28		44,379	1,486	379	544	923	846
R01	500	355	346	97	1	0	1,300	65	14	79	2,202	191	19	32	51	49	0	291	3,873		
合計	8,958	8,236	8,694	1,595	10	4	27,497	85	22	107	46,581	1,677	399	576	974	895	0	3,547	77,732		

水系名: 赤川 河川名: 赤川 流量規模: 1/50 単位: 百万円

氾濫ブロック	直接被害											間接被害							小計	合計	備考
	一般資産被害額						農作物被害額					公共土木施設等被害額	営業停止損失	家庭における応急対策費用			事業所における応急対策費用	その他の間接被害			
	家屋	家庭用品	事業所資産		農漁家資産		小計	水稻	畑作物	小計	清掃労働対価			代替活動等	小計						
L01	10,961	10,388	9,728	1,814	13	5					32,910	39	16	55		55,749	1,825	491	706	1,197	1,068
R01	658	469	422	122	2	1	1,674	87	20	108	2,836	220	24	37	61	61	0	342	4,960		
合計	11,619	10,858	10,150	1,936	15	6	34,584	126	37	163	58,586	2,045	514	744	1,258	1,130	0	4,433	97,765		

水系名: 赤川 河川名: 赤川 流量規模: 1/100 単位: 百万円

氾濫ブロック	直接被害											間接被害							小計	合計	備考
	一般資産被害額						農作物被害額					公共土木施設等被害額	営業停止損失	家庭における応急対策費用			事業所における応急対策費用	その他の間接被害			
	家屋	家庭用品	事業所資産		農漁家資産		小計	水稻	畑作物	小計	清掃労働対価			代替活動等	小計						
L01	12,607	12,132	10,771	2,097	16	7					37,630	57	17	73		63,745	2,078	556	796	1,352	1,208
R01	827	532	504	136	2	1	2,001	123	34	157	3,390	240	28	46	75	70	0	384	5,932		
合計	13,434	12,664	11,274	2,233	18	7	39,631	180	51	230	67,135	2,318	585	843	1,427	1,278	0	5,023	112,019		

## 様式-4 年平均被害軽減期待額

整備計画着手時(H25)～整備計画完成(H54)

水系名：赤川

河川名：赤川

全体事業

単位：百万円

確率規模	年平均 超過確率	被害額			区間平均 被害額 ④	区間 確率 ⑤	年平均 被害額 ④×⑤	年平均被害額の累計 ＝ 年平均被害軽減期待額
		① 事業前	② 事業後	③ 被害 軽減額 (①-②)				
1/1	1.0000	0	0	0	0	0	0	
1/2	0.5000	0	0	0	11,861	0.3000	3,558	
1/5	0.2000	23,722	0	23,722	13,666	0.1000	1,367	
1/10	0.1000	39,895	36,285	3,610	10,388	0.0500	519	
1/20	0.0500	86,747	69,581	17,166	46,008	0.0300	1,380	
1/50	0.0200	159,238	84,389	74,849	93,754	0.0100	938	
1/100	0.0100	213,886	101,227	112,659				

現況(H31)～整備計画完成(H54)

水系名：赤川

河川名：赤川

残事業

単位：百万円

確率規模	年平均 超過確率	被害額			区間平均 被害額 ④	区間 確率 ⑤	年平均 被害額 ④×⑤	年平均被害額の累計 ＝ 年平均被害軽減期待額
		① 事業前	② 事業後	③ 被害 軽減額 (①-②)				
1/1	1.0000	0	0	0	0	0	0	
1/2	0.5000	0	0	0	1,016	0.3000	305	
1/5	0.2000	2,031	0	2,031	1,852	0.1000	185	
1/10	0.1000	37,958	36,285	1,673	5,757	0.0500	288	
1/20	0.0500	79,422	69,581	9,841	12,497	0.0300	375	
1/50	0.0200	99,542	84,389	15,153	15,283	0.0100	153	
1/100	0.0100	116,640	101,227	15,413				

現況(H31)～当面整備(H36)

水系名：赤川

河川名：赤川

当面事業

単位：百万円

確率規模	年平均 超過確率	被害額			区間平均 被害額 ④	区間 確率 ⑤	年平均 被害額 ④×⑤	年平均被害額の累計 ＝ 年平均被害軽減期待額
		① 事業前	② 事業後	③ 被害 軽減額 (①-②)				
1/1	1.0000	0	0	0	0	0	0	
1/2	0.5000	0	0	0	1,016	0.3000	305	
1/5	0.2000	2,031	0	2,031	1,731	0.1000	173	
1/10	0.1000	37,958	36,527	1,431	1,561	0.0500	78	
1/20	0.0500	79,422	77,732	1,690	1,734	0.0300	52	
1/50	0.0200	99,542	97,765	1,777	3,199	0.0100	32	
1/100	0.0100	116,640	112,019	4,621				

# 様式-5 費用対効果 (全体事業)

水系名：赤川 河川名：赤川 全体事業 (H25~H54)

単位：百万円

年次	t	年度	便益				費用						費用 便益比 B/C	純現在 価値 B-C	経済的 内部 収益率 EIRR
			洪水調節		残存 価値 ②	計 ①+②	建設費③		維持管理費④		計③+④				
			便益	現在価値 ①			費用	現在価値	費用	現在価値	費用	現在価値			
整備期間 (30年)	-5	H25	0	0			851	1,073	0	0	851	1,073			-1,438
	-4	H26	0	0			665	784	15	18	680	802			-1,013
	-3	H27	0	0			619	698	15	17	634	715			-852
	-2	H28	0	0			673	728	15	16	688	744			-836
	-1	H29	0	0			613	638	15	16	628	654			-693
	0	H30	0	0			435	435	15	15	450	450			-450
	1	H31	0	0			475	457	15	14	490	471			-445
	2	H32	0	0			134	124	15	14	149	138			-122
	3	H33	0	0			134	119	15	13	149	132			-111
	4	H34	0	0			134	115	15	13	149	128			-101
	5	H35	0	0			134	110	15	12	149	122			-91
	6	H36	0	0			134	106	15	12	149	118			-83
	7	H37	0	0			134	102	15	11	149	113			-76
	8	H38	0	0			291	213	15	11	306	224			-140
	9	H39	0	0			291	204	15	11	306	215			-127
	10	H40	0	0			289	195	15	10	304	205			-115
	11	H41	0	0			287	186	15	10	302	196			-103
	12	H42	0	0			185	116	15	9	200	125			-62
	13	H43	0	0			185	111	15	9	200	120			-56
	14	H44	0	0			185	107	15	9	200	116			-51
	15	H45	0	0			185	103	15	8	200	111			-46
	16	H46	0	0			185	99	15	8	200	107			-42
	17	H47	0	0			185	95	15	8	200	103			-38
	18	H48	0	0			158	78	15	7	173	85			-30
19	H49	0	0			85	40	20	9	105	49			-16	
20	H50	0	0			39	18	22	10	61	28			-9	
21	H51	0	0			39	17	22	10	61	27			-8	
22	H52	0	0			39	16	22	9	61	25			-8	
23	H53	0	0			39	16	22	9	61	25			-6	
24	H54	0	0			38	15	22	9	60	24			-6	
施設 完成後の 評価期間 (50年)	25	H55	7,762	2,912					22	8	22	8			672
	26	H56	7,762	2,800					22	8	22	8			609
	27	H57	7,762	2,692					22	8	22	8			552
	28	H58	7,762	2,588					22	7	22	7			502
	29	H59	7,762	2,489					22	7	22	7			455
	30	H60	7,762	2,393					22	7	22	7			413
	31	H61	7,762	2,301					22	7	22	7			374
	32	H62	7,762	2,213					22	6	22	6			339
	33	H63	7,762	2,128					22	6	22	6			307
	34	H64	7,762	2,046					22	6	22	6			279
	35	H65	7,762	1,967					22	6	22	6			253
	36	H66	7,762	1,891					22	5	22	5			229
	37	H67	7,762	1,819					22	5	22	5			208
	38	H68	7,762	1,749					22	5	22	5			188
	39	H69	7,762	1,681					22	5	22	5			172
	40	H70	7,762	1,617					22	5	22	5			156
	41	H71	7,762	1,555					22	4	22	4			141
	42	H72	7,762	1,495					22	4	22	4			128
	43	H73	7,762	1,437					22	4	22	4			116
	44	H74	7,762	1,382					22	4	22	4			105
	45	H75	7,762	1,329					22	4	22	4			95
	46	H76	7,762	1,278					22	4	22	4			87
	47	H77	7,762	1,229					22	3	22	3			79
	48	H78	7,762	1,181					22	3	22	3			71
	49	H79	7,762	1,136					22	3	22	3			65
	50	H80	7,762	1,092					22	3	22	3			59
	51	H81	7,762	1,050					22	3	22	3			53
	52	H82	7,762	1,010					22	3	22	3			48
	53	H83	7,762	971					22	3	22	3			44
	54	H84	7,762	934					22	3	22	3			40
	55	H85	7,762	898					22	3	22	3			36
56	H86	7,762	863					22	2	22	2			33	
57	H87	7,762	830					22	2	22	2			30	
58	H88	7,762	798					22	2	22	2			27	
59	H89	7,762	767					22	2	22	2			24	
60	H90	7,762	738					22	2	22	2			22	
61	H91	7,762	709					22	2	22	2			20	
62	H92	7,762	682					22	2	22	2			18	
63	H93	7,762	656					22	2	22	2			16	
64	H94	7,762	631					22	2	22	2			15	
65	H95	7,762	606					22	2	22	2			14	
66	H96	7,762	583					22	2	22	2			12	
67	H97	7,762	561					22	2	22	2			11	
68	H98	7,762	539					22	2	22	2			10	
69	H99	7,762	518					22	1	22	1			9	
70	H100	7,762	498					22	1	22	1			8	
71	H101	7,762	479					22	1	22	1			8	
72	H102	7,762	461					22	1	22	1			7	
73	H103	7,762	443					22	1	22	1			6	
74	H104	7,762	426					22	1	22	1			6	
合計			388,100	65,051	234	65,285	7,840	7,118	1,575	511	9,415	7,629			0
総便益/総費用													8.6	57.656	

EIRR 10.3%

# 様式-5 費用対効果（残事業）

水系名：赤川 河川名：赤川

残事業(H31~H54)

単位：百万円

年次	t	年度	便益				費用						費用 便益比 B/C	純現在 価値 B-C	経済的の内 部収益率 EIRR
			洪水調節		残存 価値 ②	計 ①+②	建設費③		維持管理費④		計③+④				
			便益	現在価値 ①			費用	現在価値	費用	現在価値	費用	現在価値			
整備期間（30年）	1	H31	0	0			475	457	0	0	475	457			-438
	2	H32	0	0			134	124	15	14	149	138			-127
	3	H33	0	0			134	119	15	13	149	132			-117
	4	H34	0	0			134	115	15	13	149	128			-108
	5	H35	0	0			134	110	15	12	149	122			-99
	6	H36	0	0			134	106	15	12	149	118			-91
	7	H37	0	0			134	102	15	11	149	113			-84
	8	H38	0	0			291	213	15	11	306	224			-160
	9	H39	0	0			291	204	15	11	306	215			-147
	10	H40	0	0			289	195	15	10	304	205			-135
	11	H41	0	0			287	186	15	10	302	196			-123
	12	H42	0	0			185	116	15	9	200	125			-76
	13	H43	0	0			185	111	15	9	200	120			-69
	14	H44	0	0			185	107	15	9	200	116			-64
	15	H45	0	0			185	103	15	8	200	111			-59
	16	H46	0	0			185	99	15	8	200	107			-54
	17	H47	0	0			185	95	15	8	200	103			-50
	18	H48	0	0			158	78	15	7	173	85			-39
	19	H49	0	0			85	40	20	9	105	49			-22
	20	H50	0	0			39	18	22	10	61	28			-12
	21	H51	0	0			39	17	22	10	61	27			-11
	22	H52	0	0			39	16	22	9	61	25			-10
	23	H53	0	0			39	16	22	9	61	25			-9
	24	H54	0	0			38	15	22	9	60	24			-8
施設完成後の評価期間（50年）	25	H55	1,306	490					22	8	22	8			167
	26	H56	1,306	471					22	8	22	8			154
	27	H57	1,306	453					22	8	22	8			143
	28	H58	1,306	436					22	7	22	7			131
	29	H59	1,306	419					22	7	22	7			121
	30	H60	1,306	403					22	7	22	7			111
	31	H61	1,306	387					22	7	22	7			103
	32	H62	1,306	372					22	6	22	6			94
	33	H63	1,306	358					22	6	22	6			88
	34	H64	1,306	344					22	6	22	6			81
	35	H65	1,306	331					22	6	22	6			74
	36	H66	1,306	318					22	5	22	5			69
	37	H67	1,306	306					22	5	22	5			63
	38	H68	1,306	294					22	5	22	5			58
	39	H69	1,306	283					22	5	22	5			53
	40	H70	1,306	272					22	5	22	5			49
	41	H71	1,306	262					22	4	22	4			45
	42	H72	1,306	252					22	4	22	4			42
	43	H73	1,306	242					22	4	22	4			38
	44	H74	1,306	233					22	4	22	4			35
	45	H75	1,306	224					22	4	22	4			32
	46	H76	1,306	215					22	4	22	4			30
	47	H77	1,306	207					22	3	22	3			28
	48	H78	1,306	199					22	3	22	3			26
	49	H79	1,306	191					22	3	22	3			24
	50	H80	1,306	184					22	3	22	3			22
	51	H81	1,306	177					22	3	22	3			21
	52	H82	1,306	170					22	3	22	3			19
	53	H83	1,306	163					22	3	22	3			17
	54	H84	1,306	157					22	3	22	3			16
55	H85	1,306	151					22	3	22	3			15	
56	H86	1,306	145					22	2	22	2			14	
57	H87	1,306	140					22	2	22	2			13	
58	H88	1,306	134					22	2	22	2			12	
59	H89	1,306	129					22	2	22	2			11	
60	H90	1,306	124					22	2	22	2			10	
61	H91	1,306	119					22	2	22	2			9	
62	H92	1,306	115					22	2	22	2			8	
63	H93	1,306	110					22	2	22	2			8	
64	H94	1,306	106					22	2	22	2			7	
65	H95	1,306	102					22	2	22	2			7	
66	H96	1,306	98					22	2	22	2			6	
67	H97	1,306	94					22	2	22	2			6	
68	H98	1,306	91					22	2	22	2			5	
69	H99	1,306	87					22	1	22	1			5	
70	H100	1,306	84					22	1	22	1			4	
71	H101	1,306	81					22	1	22	1			4	
72	H102	1,306	78					22	1	22	1			4	
73	H103	1,306	75					22	1	22	1			3	
74	H104	1,306	72					22	1	22	1			3	
合計			65,300	10,948	89	11,037	3,984	2,762	1,485	415	5,469	3,177			0
総便益／総費用						11,037					3,177		3.5	7,860	

EIRR 8.5%

# 様式-5 費用対効果（当面事業）

水系名：赤川 河川名：赤川

当面（H31～H36）

単位：百万円

年次	t	年度	便益				費用						費用 便益比 B/C	純現在 価値 B-C	経済的 内部 収益率 EIRR
			洪水調節		残存 価値 ②	計 ①+②	建設費③		維持管理費④		計③+④				
			便益	現在価値 ①			費用	現在価値	費用	現在価値	費用	現在価値			
整備 期間 （6年）	1	H31	0	0			475	457	0	0	475	457			-383
	2	H32	0	0			134	124	15	14	149	138			-97
	3	H33	0	0			134	119	15	13	149	132			-78
	4	H34	0	0			134	115	15	13	149	128			-63
	5	H35	0	0			134	110	15	12	149	122			-51
	6	H36	0	0			134	106	15	12	149	118			-41
施設 完成 後の 評価 期間 （50年）	7	H37	640	486					15	11	15	11			138
	8	H38	640	468					15	11	15	11			111
	9	H39	640	450					15	11	15	11			90
	10	H40	640	432					15	10	15	10			72
	11	H41	640	416					15	10	15	10			59
	12	H42	640	400					15	9	15	9			47
	13	H43	640	384					15	9	15	9			38
	14	H44	640	370					15	9	15	9			30
	15	H45	640	355					15	8	15	8			24
	16	H46	640	342					15	8	15	8			20
	17	H47	640	329					15	8	15	8			16
	18	H48	640	316					15	7	15	7			13
	19	H49	640	304					15	7	15	7			11
	20	H50	640	292					15	7	15	7			9
	21	H51	640	281					15	7	15	7			7
	22	H52	640	270					15	6	15	6			6
	23	H53	640	260					15	6	15	6			4
	24	H54	640	250					15	6	15	6			4
	25	H55	640	240					15	6	15	6			3
	26	H56	640	231					15	5	15	5			2
	27	H57	640	222					15	5	15	5			2
	28	H58	640	213					15	5	15	5			2
	29	H59	640	205					15	5	15	5			1
	30	H60	640	197					15	5	15	5			1
	31	H61	640	190					15	4	15	4			1
	32	H62	640	182					15	4	15	4			1
	33	H63	640	175					15	4	15	4			1
	34	H64	640	169					15	4	15	4			0
	35	H65	640	162					15	4	15	4			0
	36	H66	640	156					15	4	15	4			0
37	H67	640	150					15	4	15	4			0	
38	H68	640	144					15	3	15	3			0	
39	H69	640	139					15	3	15	3			0	
40	H70	640	133					15	3	15	3			0	
41	H71	640	128					15	3	15	3			0	
42	H72	640	123					15	3	15	3			0	
43	H73	640	119					15	3	15	3			0	
44	H74	640	114					15	3	15	3			0	
45	H75	640	110					15	3	15	3			0	
46	H76	640	105					15	2	15	2			0	
47	H77	640	101					15	2	15	2			0	
48	H78	640	97					15	2	15	2			0	
49	H79	640	94					15	2	15	2			0	
50	H80	640	90					15	2	15	2			0	
51	H81	640	87					15	2	15	2			0	
52	H82	640	83					15	2	15	2			0	
53	H83	640	80					15	2	15	2			0	
54	H84	640	77					15	2	15	2			0	
55	H85	640	74					15	2	15	2			0	
56	H86	640	71					15	2	15	2			0	
合計			32,000	10,866	81	10,947	1,145	1,031	825	319	1,970	1,350	8.1	9,597	0
総便益／総費用						10,947						1,350			

EIRR 24.1%



## 感度分析結果(全体事業)

全体事業(H25～H54)

(単位:億円)

	基本 ケース	感度分析					
		残事業費		残工期		資産	
		+10%	-10%	+10%	-10%	+10%	-10%
総費用(現在価値化)	76	79	74	76	77	76	76
総便益(現在価値化)	653	653	653	604	706	809	527
費用便益比(B/C)	8.6	8.3	8.9	8.0	9.2	10.6	6.9

# 【感度分析】全体事業

## 様式-5 費用対効果(基本)

水系名：赤川 河川名：赤川

全体事業 (H25~H54)

単位：百万円

年次	t	年度	便益				費用						費用 便益比 B/C	純現在 価値 B-C	経済的內 部収益率 EIRR	
			洪水調節		残存 価値 ②	計 ①+②	建設費③		維持管理費④		計③+④					
			便益	現在価値 ①			費用	現在価値	費用	現在価値	費用	現在価値				
整備期間(30年)	-5	H25	0	0			851	1,073	0	0	851	1,073			-1.438	
	-4	H26	0	0			665	784	15	18	680	802			-1.013	
	-3	H27	0	0			619	698	15	17	634	715			-852	
	-2	H28	0	0			673	728	15	16	688	744			-836	
	-1	H29	0	0			613	638	15	16	628	654			-693	
	0	H30	0	0			435	435	15	15	450	450			-450	
	1	H31	0	0			475	457	15	14	490	471			-445	
	2	H32	0	0			134	124	15	14	149	138			-122	
	3	H33	0	0			134	119	15	13	149	132			-111	
	4	H34	0	0			134	115	15	13	149	128			-101	
	5	H35	0	0			134	110	15	12	149	122			-91	
	6	H36	0	0			134	106	15	12	149	118			-83	
	7	H37	0	0			134	102	15	11	149	113			-76	
	8	H38	0	0			291	213	15	11	306	224			-140	
	9	H39	0	0			291	204	15	11	306	215			-127	
	10	H40	0	0			289	195	15	10	304	205			-115	
	11	H41	0	0			287	186	15	10	302	196			-103	
	12	H42	0	0			185	116	15	9	200	125			-62	
	13	H43	0	0			185	111	15	9	200	120			-56	
	14	H44	0	0			185	107	15	9	200	116			-51	
	15	H45	0	0			185	103	15	8	200	111			-46	
	16	H46	0	0			185	99	15	8	200	107			-42	
	17	H47	0	0			185	95	15	8	200	103			-38	
	18	H48	0	0			158	78	15	7	173	85			-30	
19	H49	0	0			85	40	20	9	105	49			-16		
20	H50	0	0			39	18	22	10	61	28			-9		
21	H51	0	0			39	17	22	10	61	27			-8		
22	H52	0	0			39	16	22	9	61	25			-8		
23	H53	0	0			39	16	22	9	61	25			-6		
24	H54	0	0			38	15	22	9	60	24			-6		
施設完成後の評価期間(50年)	25	H55	7,762	2,912					22	8	22	8			672	
	26	H56	7,762	2,800					22	8	22	8			609	
	27	H57	7,762	2,692					22	8	22	8			552	
	28	H58	7,762	2,588					22	7	22	7			502	
	29	H59	7,762	2,489					22	7	22	7			455	
	30	H60	7,762	2,393					22	7	22	7			413	
	31	H61	7,762	2,301					22	7	22	7			374	
	32	H62	7,762	2,213					22	6	22	6			339	
	33	H63	7,762	2,128					22	6	22	6			307	
	34	H64	7,762	2,046					22	6	22	6			279	
	35	H65	7,762	1,967					22	6	22	6			253	
	36	H66	7,762	1,891					22	5	22	5			229	
	37	H67	7,762	1,819					22	5	22	5			208	
	38	H68	7,762	1,749					22	5	22	5			188	
	39	H69	7,762	1,681					22	5	22	5			172	
	40	H70	7,762	1,617					22	5	22	5			156	
	41	H71	7,762	1,555					22	4	22	4			141	
	42	H72	7,762	1,495					22	4	22	4			128	
	43	H73	7,762	1,437					22	4	22	4			116	
	44	H74	7,762	1,382					22	4	22	4			105	
	45	H75	7,762	1,329					22	4	22	4			95	
	46	H76	7,762	1,278					22	4	22	4			87	
	47	H77	7,762	1,229					22	3	22	3			79	
	48	H78	7,762	1,181					22	3	22	3			71	
	49	H79	7,762	1,136					22	3	22	3			65	
	50	H80	7,762	1,092					22	3	22	3			59	
	51	H81	7,762	1,050					22	3	22	3			53	
	52	H82	7,762	1,010					22	3	22	3			48	
	53	H83	7,762	971					22	3	22	3			44	
	54	H84	7,762	934					22	3	22	3			40	
	55	H85	7,762	898					22	3	22	3			36	
	56	H86	7,762	863					22	2	22	2			33	
	57	H87	7,762	830					22	2	22	2			30	
	58	H88	7,762	798					22	2	22	2			27	
	59	H89	7,762	767					22	2	22	2			24	
	60	H90	7,762	738					22	2	22	2			22	
	61	H91	7,762	709					22	2	22	2			20	
	62	H92	7,762	682					22	2	22	2			18	
	63	H93	7,762	656					22	2	22	2			16	
	64	H94	7,762	631					22	2	22	2			15	
	65	H95	7,762	606					22	2	22	2			14	
	66	H96	7,762	583					22	2	22	2			12	
	67	H97	7,762	561					22	2	22	2			11	
	68	H98	7,762	539					22	2	22	2			10	
	69	H99	7,762	518					22	1	22	1			9	
	70	H100	7,762	498					22	1	22	1			8	
	71	H101	7,762	479					22	1	22	1			8	
	72	H102	7,762	461					22	1	22	1			7	
73	H103	7,762	443					22	1	22	1			6		
74	H104	7,762	426					22	1	22	1			6		
合計			388,100	65,051	234	65,285	7,840	7,118	1,575	511	9,415	7,629	8.6	57,656	0	
総便益/総費用																

EIRR 10.3%

【感度分析】全体事業

様式-5 費用対効果(残事業費+10%)

水系名：赤川 河川名：赤川

全体事業(H25~H54)

単位：百万円

年次	t	年度	便益				費用						費用 便益比 B/C	純現在 価値 B-C	経済的內 部收益率 EIRR
			洪水調節		残存 価値 ②	計 ①+②	建設費③		維持管理費④		計③+④				
			便益	現在価値 ①			費用	現在価値	費用	現在価値	費用	現在価値			
整備期間(30年)	-5	H25	0	0			851	1,073	0	0	851	1,073			-1.433
	-4	H26	0	0			665	784	15	18	680	802			-1.010
	-3	H27	0	0			619	698	15	17	634	715			-850
	-2	H28	0	0			673	728	15	16	688	744			-835
	-1	H29	0	0			613	638	15	16	628	654			-692
	0	H30	0	0			435	435	15	15	450	450			-450
	1	H31	0	0			523	503	15	14	538	517			-489
	2	H32	0	0			147	136	15	14	162	150			-133
	3	H33	0	0			147	131	15	13	162	144			-121
	4	H34	0	0			147	126	15	13	162	139			-110
	5	H35	0	0			147	121	15	12	162	133			-99
	6	H36	0	0			147	116	15	12	162	128			-90
	7	H37	0	0			147	112	15	11	162	123			-83
	8	H38	0	0			320	234	15	11	335	245			-154
	9	H39	0	0			320	225	15	11	335	236			-140
	10	H40	0	0			318	215	15	10	333	225			-126
	11	H41	0	0			316	205	15	10	331	215			-114
	12	H42	0	0			204	127	15	9	219	136			-69
	13	H43	0	0			204	123	15	9	219	132			-62
	14	H44	0	0			204	118	15	9	219	127			-56
	15	H45	0	0			204	113	15	8	219	121			-51
	16	H46	0	0			204	109	15	8	219	117			-46
	17	H47	0	0			204	105	15	8	219	113			-42
	18	H48	0	0			174	86	15	7	189	93			-33
19	H49	0	0			94	45	20	9	114	54			-18	
20	H50	0	0			43	20	22	10	65	30			-9	
21	H51	0	0			43	19	22	10	65	29			-9	
22	H52	0	0			43	18	22	9	65	27			-8	
23	H53	0	0			43	17	22	9	65	26			-7	
24	H54	0	0			42	16	22	9	64	25			-6	
施設完成後の評価期間(50年)	25	H55	7,762	2,912					22	8	22	8			684
	26	H56	7,762	2,800					22	8	22	8			620
	27	H57	7,762	2,692					22	8	22	8			563
	28	H58	7,762	2,588					22	7	22	7			512
	29	H59	7,762	2,489					22	7	22	7			464
	30	H60	7,762	2,393					22	7	22	7			421
	31	H61	7,762	2,301					22	7	22	7			382
	32	H62	7,762	2,213					22	6	22	6			347
	33	H63	7,762	2,128					22	6	22	6			314
	34	H64	7,762	2,046					22	6	22	6			285
	35	H65	7,762	1,967					22	6	22	6			259
	36	H66	7,762	1,891					22	5	22	5			235
	37	H67	7,762	1,819					22	5	22	5			213
	38	H68	7,762	1,749					22	5	22	5			193
	39	H69	7,762	1,681					22	5	22	5			176
	40	H70	7,762	1,617					22	5	22	5			160
	41	H71	7,762	1,555					22	4	22	4			145
	42	H72	7,762	1,495					22	4	22	4			132
	43	H73	7,762	1,437					22	4	22	4			120
	44	H74	7,762	1,382					22	4	22	4			108
	45	H75	7,762	1,329					22	4	22	4			98
	46	H76	7,762	1,278					22	4	22	4			89
	47	H77	7,762	1,229					22	3	22	3			81
	48	H78	7,762	1,181					22	3	22	3			74
	49	H79	7,762	1,136					22	3	22	3			67
	50	H80	7,762	1,092					22	3	22	3			61
	51	H81	7,762	1,050					22	3	22	3			55
	52	H82	7,762	1,010					22	3	22	3			50
	53	H83	7,762	971					22	3	22	3			45
	54	H84	7,762	934					22	3	22	3			41
	55	H85	7,762	898					22	3	22	3			37
56	H86	7,762	863					22	2	22	2			34	
57	H87	7,762	830					22	2	22	2			31	
58	H88	7,762	798					22	2	22	2			28	
59	H89	7,762	767					22	2	22	2			25	
60	H90	7,762	738					22	2	22	2			23	
61	H91	7,762	709					22	2	22	2			21	
62	H92	7,762	682					22	2	22	2			19	
63	H93	7,762	656					22	2	22	2			17	
64	H94	7,762	631					22	2	22	2			16	
65	H95	7,762	606					22	2	22	2			14	
66	H96	7,762	583					22	2	22	2			13	
67	H97	7,762	561					22	2	22	2			12	
68	H98	7,762	539					22	2	22	2			11	
69	H99	7,762	518					22	1	22	1			10	
70	H100	7,762	498					22	1	22	1			9	
71	H101	7,762	479					22	1	22	1			8	
72	H102	7,762	461					22	1	22	1			7	
73	H103	7,762	443					22	1	22	1			7	
74	H104	7,762	426					22	1	22	1			6	
合計			388,100	65,051	243	65,294	8,241	7,396	1,575	511	9,816	7,907	8.3	57,387	0
総便益/総費用															

EIRR 10.2%

【感度分析】全体事業

様式-5 費用対効果(残事業費-10%)

水系名：赤川 河川名：赤川

全体事業(H25~H54)

単位：百万円

年次	t	年度	便益				費用						費用 便益比 B/C	純現在 価値 B-C	経済的內 部收益率 EIRR
			洪水調節		残存 価値 ②	計 ①+②	建設費③		維持管理費④		計③+④				
			便益	現在価値 ①			費用	現在価値	費用	現在価値	費用	現在価値			
整備期間(30年)	-5	H25	0	0			851	1,073	0	0	851	1,073			-1.443
	-4	H26	0	0			665	784	15	18	680	802			-1.015
	-3	H27	0	0			619	698	15	17	634	715			-853
	-2	H28	0	0			673	728	15	16	688	744			-837
	-1	H29	0	0			613	638	15	16	628	654			-693
	0	H30	0	0			435	435	15	15	450	450			-450
	1	H31	0	0			428	412	15	14	443	426			-402
	2	H32	0	0			121	112	15	14	136	126			-111
	3	H33	0	0			121	108	15	13	136	121			-101
	4	H34	0	0			121	103	15	13	136	116			-92
	5	H35	0	0			121	99	15	12	136	111			-83
	6	H36	0	0			121	96	15	12	136	108			-75
	7	H37	0	0			121	92	15	11	136	103			-69
	8	H38	0	0			262	191	15	11	277	202			-126
	9	H39	0	0			262	184	15	11	277	195			-114
	10	H40	0	0			260	176	15	10	275	186			-103
	11	H41	0	0			258	168	15	10	273	178			-92
	12	H42	0	0			167	104	15	9	182	113			-56
	13	H43	0	0			167	100	15	9	182	109			-50
	14	H44	0	0			167	96	15	9	182	105			-46
	15	H45	0	0			167	93	15	8	182	101			-41
	16	H46	0	0			167	89	15	8	182	97			-38
	17	H47	0	0			167	86	15	8	182	94			-34
	18	H48	0	0			142	70	15	7	157	77			-27
19	H49	0	0			77	37	20	9	97	46			-15	
20	H50	0	0			35	16	22	10	57	26			-8	
21	H51	0	0			35	15	22	10	57	25			-7	
22	H52	0	0			35	15	22	9	57	24			-7	
23	H53	0	0			35	14	22	9	57	23			-6	
24	H54	0	0			34	13	22	9	56	22			-5	
施設完成後の評価期間(50年)	25	H55	7,762	2,912					22	8	22	8			660
	26	H56	7,762	2,800					22	8	22	8			598
	27	H57	7,762	2,692					22	8	22	8			542
	28	H58	7,762	2,588					22	7	22	7			492
	29	H59	7,762	2,489					22	7	22	7			446
	30	H60	7,762	2,393					22	7	22	7			404
	31	H61	7,762	2,301					22	7	22	7			366
	32	H62	7,762	2,213					22	6	22	6			332
	33	H63	7,762	2,128					22	6	22	6			300
	34	H64	7,762	2,046					22	6	22	6			272
	35	H65	7,762	1,967					22	6	22	6			247
	36	H66	7,762	1,891					22	5	22	5			223
	37	H67	7,762	1,819					22	5	22	5			202
	38	H68	7,762	1,749					22	5	22	5			183
	39	H69	7,762	1,681					22	5	22	5			167
	40	H70	7,762	1,617					22	5	22	5			151
	41	H71	7,762	1,555					22	4	22	4			137
	42	H72	7,762	1,495					22	4	22	4			124
	43	H73	7,762	1,437					22	4	22	4			113
	44	H74	7,762	1,382					22	4	22	4			102
	45	H75	7,762	1,329					22	4	22	4			93
	46	H76	7,762	1,278					22	4	22	4			84
	47	H77	7,762	1,229					22	3	22	3			76
	48	H78	7,762	1,181					22	3	22	3			69
49	H79	7,762	1,136					22	3	22	3			62	
50	H80	7,762	1,092					22	3	22	3			57	
51	H81	7,762	1,050					22	3	22	3			51	
52	H82	7,762	1,010					22	3	22	3			46	
53	H83	7,762	971					22	3	22	3			42	
54	H84	7,762	934					22	3	22	3			38	
55	H85	7,762	898					22	3	22	3			35	
56	H86	7,762	863					22	2	22	2			31	
57	H87	7,762	830					22	2	22	2			28	
58	H88	7,762	798					22	2	22	2			26	
59	H89	7,762	767					22	2	22	2			23	
60	H90	7,762	738					22	2	22	2			21	
61	H91	7,762	709					22	2	22	2			19	
62	H92	7,762	682					22	2	22	2			17	
63	H93	7,762	656					22	2	22	2			16	
64	H94	7,762	631					22	2	22	2			14	
65	H95	7,762	606					22	2	22	2			13	
66	H96	7,762	583					22	2	22	2			12	
67	H97	7,762	561					22	2	22	2			11	
68	H98	7,762	539					22	2	22	2			10	
69	H99	7,762	518					22	1	22	1			9	
70	H100	7,762	498					22	1	22	1			8	
71	H101	7,762	479					22	1	22	1			7	
72	H102	7,762	461					22	1	22	1			6	
73	H103	7,762	443					22	1	22	1			6	
74	H104	7,762	426					22	1	22	1			5	
合計			388,100	65,051	226	65,277	7,447	6,845	1,575	511	9,022	7,356			0
総便益/総費用												7,356	8.9	57,921	

EIRR 10.3%

【感度分析】全体事業

様式-5 費用対効果(残工期+10%)

水系名：赤川 河川名：赤川

全体事業(H25~H54)

単位：百万円

年次	t	年度	便益				費用						費用 便益比 B/C	純現在 価値 B-C	経済的內 部收益率 EIRR
			洪水調節		残存 価値 ②	計 ①+②	建設費③		維持管理費④		計③+④				
			便益	現在価値 ①			費用	現在価値	費用	現在価値	費用	現在価値			
整備期間(30年)	-5	H25	0	0			851	1,073	0	0	851	1,073			-1.403
	-4	H26	0	0			665	784	15	18	680	802			-993
	-3	H27	0	0			619	698	15	17	634	715			-839
	-2	H28	0	0			673	728	15	16	688	744			-828
	-1	H29	0	0			613	638	15	16	628	654			-689
	0	H30	0	0			435	435	15	15	450	450			-450
	1	H31	0	0			437	420	15	14	452	434			-412
	2	H32	0	0			150	139	15	14	165	153			-137
	3	H33	0	0			124	110	15	13	139	123			-105
	4	H34	0	0			124	106	15	13	139	119			-96
	5	H35	0	0			124	102	15	12	139	114			-87
	6	H36	0	0			124	98	15	12	139	110			-80
	7	H37	0	0			124	94	15	11	139	105			-73
	8	H38	0	0			184	134	15	11	199	145			-95
	9	H39	0	0			269	189	15	11	284	200			-124
	10	H40	0	0			268	181	15	10	283	191			-112
	11	H41	0	0			266	173	15	10	281	183			-101
	12	H42	0	0			257	161	15	9	272	170			-89
	13	H43	0	0			171	103	15	9	186	112			-55
	14	H44	0	0			171	99	15	9	186	108			-51
	15	H45	0	0			171	95	15	8	186	103			-47
	16	H46	0	0			171	91	15	8	186	99			-42
	17	H47	0	0			171	88	15	8	186	96			-38
	18	H48	0	0			171	84	15	7	186	91			-35
	19	H49	0	0			155	74	15	7	170	81			-30
	20	H50	0	0			112	51	20	9	132	60			-21
21	H51	0	0			61	27	22	10	83	37			-12	
22	H52	0	0			36	15	22	9	58	24			-8	
23	H53	0	0			36	15	22	9	58	24			-7	
24	H54	0	0			36	14	22	9	58	23			-6	
25	H55	0	0			36	14	22	8	58	22			-6	
26	H56	0	0			35	13	22	8	57	21			-5	
施設完成後の評価期間(50年)	27	H57	7,762	2,692					22	8	22	8			632
	28	H58	7,762	2,588					22	7	22	7			576
	29	H59	7,762	2,489					22	7	22	7			526
	30	H60	7,762	2,393					22	7	22	7			479
	31	H61	7,762	2,301					22	7	22	7			436
	32	H62	7,762	2,213					22	6	22	6			398
	33	H63	7,762	2,128					22	6	22	6			362
	34	H64	7,762	2,046					22	6	22	6			330
	35	H65	7,762	1,967					22	6	22	6			301
	36	H66	7,762	1,891					22	5	22	5			274
	37	H67	7,762	1,819					22	5	22	5			250
	38	H68	7,762	1,749					22	5	22	5			228
	39	H69	7,762	1,681					22	5	22	5			207
	40	H70	7,762	1,617					22	5	22	5			189
	41	H71	7,762	1,555					22	4	22	4			173
	42	H72	7,762	1,495					22	4	22	4			158
	43	H73	7,762	1,437					22	4	22	4			144
	44	H74	7,762	1,382					22	4	22	4			131
	45	H75	7,762	1,329					22	4	22	4			119
	46	H76	7,762	1,278					22	4	22	4			109
	47	H77	7,762	1,229					22	3	22	3			99
	48	H78	7,762	1,181					22	3	22	3			90
	49	H79	7,762	1,136					22	3	22	3			82
	50	H80	7,762	1,092					22	3	22	3			75
	51	H81	7,762	1,050					22	3	22	3			68
	52	H82	7,762	1,010					22	3	22	3			62
	53	H83	7,762	971					22	3	22	3			57
	54	H84	7,762	934					22	3	22	3			52
	55	H85	7,762	898					22	3	22	3			47
	56	H86	7,762	863					22	2	22	2			43
	57	H87	7,762	830					22	2	22	2			39
	58	H88	7,762	798					22	2	22	2			36
	59	H89	7,762	767					22	2	22	2			33
	60	H90	7,762	738					22	2	22	2			30
	61	H91	7,762	709					22	2	22	2			27
	62	H92	7,762	682					22	2	22	2			25
	63	H93	7,762	656					22	2	22	2			22
	64	H94	7,762	631					22	2	22	2			20
	65	H95	7,762	606					22	2	22	2			19
	66	H96	7,762	583					22	2	22	2			17
	67	H97	7,762	561					22	2	22	2			16
	68	H98	7,762	539					22	2	22	2			14
	69	H99	7,762	518					22	1	22	1			13
	70	H100	7,762	498					22	1	22	1			12
	71	H101	7,762	479					22	1	22	1			11
	72	H102	7,762	461					22	1	22	1			10
	73	H103	7,762	443					22	1	22	1			9
	74	H104	7,762	426					22	1	22	1			8
	75	H105	7,762	410					22	1	22	1			7
	76	H106	7,762	394					22	1	22	1			7
合計			388,100	60,143	217	60,360	7,840	7,046	1,612	510	9,452	7,556			0
総便益/総費用						60,360						7,556	8.0	52,804	

EIRR 9.7%

# 【感度分析】全体事業

## 様式-5 費用対効果(残工期-10%)

水系名：赤川 河川名：赤川

全体事業(H25~H54)

単位：百万円

年次	t	年度	便益				費用						費用 便益比 B/C	純現在 価値 B-C	経済的內 部収益率 EIRR	
			洪水調節		残存 価値 ②	計 ①+②	建設費③		維持管理費④		計③+④					
			便益	現在価値 ①			費用	現在価値	費用	現在価値	費用	現在価値				
整備期間 (30年)	-5	H25	0	0			851	1,073	0	0	851	1,073			-1.479	
	-4	H26	0	0			665	784	15	18	680	802			-1.036	
	-3	H27	0	0			619	698	15	17	634	715			-866	
	-2	H28	0	0			673	728	15	16	688	744			-845	
	-1	H29	0	0			613	638	15	16	628	654			-697	
	0	H30	0	0			435	435	15	15	450	450			-450	
	1	H31	0	0			486	467	15	14	501	481			-452	
	2	H32	0	0			146	135	15	14	161	149			-131	
	3	H33	0	0			146	130	15	13	161	143			-118	
	4	H34	0	0			146	125	15	13	161	138			-107	
	5	H35	0	0			146	120	15	12	161	132			-96	
	6	H36	0	0			146	115	15	12	161	127			-87	
	7	H37	0	0			246	187	15	11	261	198			-126	
	8	H38	0	0			317	232	15	11	332	243			-146	
	9	H39	0	0			316	222	15	11	331	233			-131	
	10	H40	0	0			313	211	15	10	328	221			-116	
	11	H41	0	0			211	137	15	10	226	147			-73	
	12	H42	0	0			202	126	15	9	217	135			-62	
	13	H43	0	0			202	121	15	9	217	130			-57	
	14	H44	0	0			202	117	15	9	217	126			-52	
	15	H45	0	0			202	112	15	8	217	120			-46	
	16	H46	0	0			190	101	15	8	205	109			-39	
17	H47	0	0			133	68	15	8	148	76			-26		
18	H48	0	0			63	31	20	10	83	41			-13		
19	H49	0	0			43	20	22	10	65	30			-9		
20	H50	0	0			43	20	22	10	65	30			-8		
21	H51	0	0			43	19	22	10	65	29			-8		
22	H52	0	0			42	18	22	9	64	27			-6		
施設完成後の 評価期間 (50年)	23	H53	7,762	3,149					22	9	22	9			719	
	24	H54	7,762	3,028					22	9	22	9			648	
	25	H55	7,762	2,912					22	8	22	8			584	
	26	H56	7,762	2,800					22	8	22	8			528	
	27	H57	7,762	2,692					22	8	22	8			476	
	28	H58	7,762	2,588					22	7	22	7			429	
	29	H59	7,762	2,489					22	7	22	7			387	
	30	H60	7,762	2,393					22	7	22	7			349	
	31	H61	7,762	2,301					22	7	22	7			314	
	32	H62	7,762	2,213					22	6	22	6			283	
	33	H63	7,762	2,128					22	6	22	6			255	
	34	H64	7,762	2,046					22	6	22	6			230	
	35	H65	7,762	1,967					22	6	22	6			208	
	36	H66	7,762	1,891					22	5	22	5			187	
	37	H67	7,762	1,819					22	5	22	5			170	
	38	H68	7,762	1,749					22	5	22	5			153	
	39	H69	7,762	1,681					22	5	22	5			138	
	40	H70	7,762	1,617					22	5	22	5			124	
	41	H71	7,762	1,555					22	4	22	4			112	
	42	H72	7,762	1,495					22	4	22	4			101	
	43	H73	7,762	1,437					22	4	22	4			91	
	44	H74	7,762	1,382					22	4	22	4			82	
	45	H75	7,762	1,329					22	4	22	4			74	
	46	H76	7,762	1,278					22	4	22	4			67	
	47	H77	7,762	1,229					22	3	22	3			60	
	48	H78	7,762	1,181					22	3	22	3			54	
	49	H79	7,762	1,136					22	3	22	3			49	
	50	H80	7,762	1,092					22	3	22	3			44	
	51	H81	7,762	1,050					22	3	22	3			40	
	52	H82	7,762	1,010					22	3	22	3			36	
	53	H83	7,762	971					22	3	22	3			32	
	54	H84	7,762	934					22	3	22	3			29	
	55	H85	7,762	898					22	3	22	3			26	
	56	H86	7,762	863					22	2	22	2			24	
	57	H87	7,762	830					22	2	22	2			21	
	58	H88	7,762	798					22	2	22	2			19	
	59	H89	7,762	767					22	2	22	2			17	
	60	H90	7,762	738					22	2	22	2			16	
	61	H91	7,762	709					22	2	22	2			14	
	62	H92	7,762	682					22	2	22	2			13	
	63	H93	7,762	656					22	2	22	2			12	
	64	H94	7,762	631					22	2	22	2			10	
	65	H95	7,762	606					22	2	22	2			9	
	66	H96	7,762	583					22	2	22	2			8	
	67	H97	7,762	561					22	2	22	2			8	
	68	H98	7,762	539					22	2	22	2			7	
	69	H99	7,762	518					22	1	22	1			6	
	70	H100	7,762	498					22	1	22	1			6	
71	H101	7,762	479					22	1	22	1			5		
72	H102	7,762	461					22	1	22	1			5		
合計			388,100	70,359	253	70,612	7,840	7,190	1,538	513	9,378	7,703	9.2	62,909	0	
総便益/総費用															EIRR 10.9%	



# 【感度分析】全体事業

## 様式-5 費用対効果(資産+10%)

水系名：赤川 河川名：赤川

全体事業(H25~H54)

単位：百万円

年次	t	年度	便益				費用						費用 便益比 B/C	純現在 価値 B-C	経済的內 部收益率 EIRR	
			洪水調節		残存 価値 ②	計 ①+②	建設費③		維持管理費④		計③+④					
			便益	現在価値 ①			費用	現在価値	費用	現在価値	費用	現在価値				
整備期間(30年)	-5	H25	0	0			851	1,073	0	0	851	1,073			-1483	
	-4	H26	0	0			665	784	15	18	680	802			-1039	
	-3	H27	0	0			619	698	15	17	634	715			-868	
	-2	H28	0	0			673	728	15	16	688	744			-847	
	-1	H29	0	0			613	638	15	16	628	654			-697	
	0	H30	0	0			435	435	15	15	450	450			-450	
	1	H31	0	0			475	457	15	14	490	471			-442	
	2	H32	0	0			134	124	15	14	149	138			-121	
	3	H33	0	0			134	119	15	13	149	132			-109	
	4	H34	0	0			134	115	15	13	149	128			-98	
	5	H35	0	0			134	110	15	12	149	122			-89	
	6	H36	0	0			134	106	15	12	149	118			-80	
	7	H37	0	0			134	102	15	11	149	113			-72	
	8	H38	0	0			291	213	15	11	306	224			-134	
	9	H39	0	0			291	204	15	11	306	215			-120	
	10	H40	0	0			289	195	15	10	304	205			-107	
	11	H41	0	0			287	186	15	10	302	196			-96	
	12	H42	0	0			185	116	15	9	200	125			-57	
	13	H43	0	0			185	111	15	9	200	120			-52	
	14	H44	0	0			185	107	15	9	200	116			-47	
	15	H45	0	0			185	103	15	8	200	111			-42	
	16	H46	0	0			185	99	15	8	200	107			-38	
	17	H47	0	0			185	95	15	8	200	103			-35	
	18	H48	0	0			158	78	15	7	173	85			-26	
19	H49	0	0			85	40	20	9	105	49			-15		
20	H50	0	0			39	18	22	10	61	28			-8		
21	H51	0	0			39	17	22	10	61	27			-6		
22	H52	0	0			39	16	22	9	61	25			-6		
23	H53	0	0			39	16	22	9	61	25			-6		
24	H54	0	0			38	15	22	9	60	24			-5		
施設完成後の評価期間(50年)	25	H55	9,619	3,608					22	8	22	8			713	
	26	H56	9,619	3,469					22	8	22	8			644	
	27	H57	9,619	3,336					22	8	22	8			580	
	28	H58	9,619	3,208					22	7	22	7			523	
	29	H59	9,619	3,084					22	7	22	7			471	
	30	H60	9,619	2,966					22	7	22	7			424	
	31	H61	9,619	2,852					22	7	22	7			382	
	32	H62	9,619	2,742					22	6	22	6			345	
	33	H63	9,619	2,637					22	6	22	6			311	
	34	H64	9,619	2,535					22	6	22	6			280	
	35	H65	9,619	2,438					22	6	22	6			252	
	36	H66	9,619	2,344					22	5	22	5			227	
	37	H67	9,619	2,254					22	5	22	5			206	
	38	H68	9,619	2,167					22	5	22	5			185	
	39	H69	9,619	2,084					22	5	22	5			167	
	40	H70	9,619	2,004					22	5	22	5			150	
	41	H71	9,619	1,926					22	4	22	4			136	
	42	H72	9,619	1,852					22	4	22	4			122	
	43	H73	9,619	1,781					22	4	22	4			110	
	44	H74	9,619	1,713					22	4	22	4			99	
	45	H75	9,619	1,647					22	4	22	4			89	
	46	H76	9,619	1,583					22	4	22	4			81	
	47	H77	9,619	1,523					22	3	22	3			73	
	48	H78	9,619	1,464					22	3	22	3			66	
	49	H79	9,619	1,408					22	3	22	3			59	
	50	H80	9,619	1,354					22	3	22	3			53	
	51	H81	9,619	1,301					22	3	22	3			48	
	52	H82	9,619	1,251					22	3	22	3			43	
	53	H83	9,619	1,203					22	3	22	3			39	
	54	H84	9,619	1,157					22	3	22	3			35	
	55	H85	9,619	1,112					22	3	22	3			32	
56	H86	9,619	1,070					22	2	22	2			29		
57	H87	9,619	1,029					22	2	22	2			26		
58	H88	9,619	989					22	2	22	2			23		
59	H89	9,619	951					22	2	22	2			21		
60	H90	9,619	914					22	2	22	2			19		
61	H91	9,619	879					22	2	22	2			17		
62	H92	9,619	845					22	2	22	2			15		
63	H93	9,619	813					22	2	22	2			14		
64	H94	9,619	782					22	2	22	2			12		
65	H95	9,619	752					22	2	22	2			11		
66	H96	9,619	723					22	2	22	2			10		
67	H97	9,619	695					22	2	22	2			9		
68	H98	9,619	668					22	2	22	2			8		
69	H99	9,619	642					22	1	22	1			7		
70	H100	9,619	618					22	1	22	1			7		
71	H101	9,619	594					22	1	22	1			6		
72	H102	9,619	571					22	1	22	1			5		
73	H103	9,619	549					22	1	22	1			5		
74	H104	9,619	528					22	1	22	1			4		
合計			480,950	80,615	234	80,849	7,840	7,118	1,575	511	9,415	7,629	10.6	73,220	0	
総便益/総費用																

EIRR 11.0%

【感度分析】全体事業

様式-5 費用対効果(資産-10%)

水系名：赤川 河川名：赤川

全体事業(H25~H54)

単位：百万円

年次	t	年度	便益				費用						費用 便益比 B/C	純現在 価値 B-C	経済的內 部收益率 EIRR
			洪水調節		残存 価値 ②	計 ①+②	建設費③		維持管理費④		計③+④				
			便益	現在価値 ①			費用	現在価値	費用	現在価値	費用	現在価値			
整備期間(30年)	-5	H25	0	0			851	1,073	0	0	851	1,073			-1,394
	-4	H26	0	0			665	784	15	18	680	802			-989
	-3	H27	0	0			619	698	15	17	634	715			-836
	-2	H28	0	0			673	728	15	16	688	744			-826
	-1	H29	0	0			613	638	15	16	628	654			-688
	0	H30	0	0			435	435	15	15	450	450			-450
	1	H31	0	0			475	457	15	14	490	471			-447
	2	H32	0	0			134	124	15	14	149	138			-124
	3	H33	0	0			134	119	15	13	149	132			-113
	4	H34	0	0			134	115	15	13	149	128			-103
	5	H35	0	0			134	110	15	12	149	122			-94
	6	H36	0	0			134	106	15	12	149	118			-86
	7	H37	0	0			134	102	15	11	149	113			-79
	8	H38	0	0			291	213	15	11	306	224			-147
	9	H39	0	0			291	204	15	11	306	215			-135
	10	H40	0	0			289	195	15	10	304	205			-122
	11	H41	0	0			287	186	15	10	302	196			-110
	12	H42	0	0			185	116	15	9	200	125			-67
	13	H43	0	0			185	111	15	9	200	120			-61
	14	H44	0	0			185	107	15	9	200	116			-55
	15	H45	0	0			185	103	15	8	200	111			-51
	16	H46	0	0			185	99	15	8	200	107			-46
	17	H47	0	0			185	95	15	8	200	103			-42
	18	H48	0	0			158	78	15	7	173	85			-33
19	H49	0	0			85	40	20	9	105	49			-19	
20	H50	0	0			39	18	22	10	61	28			-10	
21	H51	0	0			39	17	22	10	61	27			-9	
22	H52	0	0			39	16	22	9	61	25			-8	
23	H53	0	0			39	16	22	9	61	25			-8	
24	H54	0	0			38	15	22	9	60	24			-6	
施設完成後の評価期間(50年)	25	H55	6,254	2,346					22	8	22	8			632
	26	H56	6,254	2,256					22	8	22	8			576
	27	H57	6,254	2,169					22	8	22	8			526
	28	H58	6,254	2,086					22	7	22	7			480
	29	H59	6,254	2,005					22	7	22	7			438
	30	H60	6,254	1,928					22	7	22	7			400
	31	H61	6,254	1,854					22	7	22	7			365
	32	H62	6,254	1,783					22	6	22	6			333
	33	H63	6,254	1,714					22	6	22	6			304
	34	H64	6,254	1,648					22	6	22	6			277
	35	H65	6,254	1,585					22	6	22	6			253
	36	H66	6,254	1,524					22	5	22	5			231
	37	H67	6,254	1,465					22	5	22	5			210
	38	H68	6,254	1,409					22	5	22	5			192
	39	H69	6,254	1,355					22	5	22	5			175
	40	H70	6,254	1,303					22	5	22	5			160
	41	H71	6,254	1,253					22	4	22	4			146
	42	H72	6,254	1,204					22	4	22	4			134
	43	H73	6,254	1,158					22	4	22	4			122
	44	H74	6,254	1,114					22	4	22	4			111
	45	H75	6,254	1,071					22	4	22	4			102
	46	H76	6,254	1,029					22	4	22	4			93
	47	H77	6,254	990					22	3	22	3			85
	48	H78	6,254	952					22	3	22	3			77
49	H79	6,254	915					22	3	22	3			70	
50	H80	6,254	880					22	3	22	3			64	
51	H81	6,254	846					22	3	22	3			59	
52	H82	6,254	814					22	3	22	3			54	
53	H83	6,254	782					22	3	22	3			49	
54	H84	6,254	752					22	3	22	3			45	
55	H85	6,254	723					22	3	22	3			41	
56	H86	6,254	695					22	2	22	2			37	
57	H87	6,254	669					22	2	22	2			34	
58	H88	6,254	643					22	2	22	2			31	
59	H89	6,254	618					22	2	22	2			28	
60	H90	6,254	595					22	2	22	2			26	
61	H91	6,254	572					22	2	22	2			23	
62	H92	6,254	550					22	2	22	2			21	
63	H93	6,254	529					22	2	22	2			20	
64	H94	6,254	508					22	2	22	2			18	
65	H95	6,254	489					22	2	22	2			16	
66	H96	6,254	470					22	2	22	2			15	
67	H97	6,254	452					22	2	22	2			14	
68	H98	6,254	434					22	2	22	2			12	
69	H99	6,254	418					22	1	22	1			11	
70	H100	6,254	402					22	1	22	1			10	
71	H101	6,254	386					22	1	22	1			9	
72	H102	6,254	371					22	1	22	1			9	
73	H103	6,254	357					22	1	22	1			8	
74	H104	6,254	343					22	1	22	1			7	
合計			312,700	52,414	234	52,648	7,840	7,118	1,575	511	9,415	7,629	6.9	45,019	0
総便益/総費用															

EIRR

9.6%

## 感度分析結果(残事業)

残事業 (H31～H54)

(単位：億円)

		基本 ケース	感度分析					
			残事業費		残工期		資産	
			+10%	-10%	+10%	-10%	+10%	-10%
残事業 (H31～H54)	総費用(現在価値化)	32	35	29	31	33	32	32
	総便益(現在価値化)	110	111	110	102	119	119	99
	費用便益比(B/C)	3.5	3.2	3.8	3.3	3.7	3.7	3.1

【感度分析】残事業

様式-5 費用対効果(基本)

水系名：赤川 河川名：赤川 残事業(H31~H54)

単位：百万円

年次	t	年度	便益				費用						費用 便益比 B/C	純現在 価値 B-C	経済的內 部收益率 EIRR
			洪水調節		残存 価値 ②	計 ①+②	建設費③		維持管理費④		計③+④				
			便益	現在価値 ①			費用	現在価値	費用	現在価値	費用	現在価値			
整備期間 (30年)	1	H31	0	0			475	457	0	0	475	457			-438
	2	H32	0	0			134	124	15	14	149	138			-127
	3	H33	0	0			134	119	15	13	149	132			-117
	4	H34	0	0			134	115	15	13	149	128			-108
	5	H35	0	0			134	110	15	12	149	122			-99
	6	H36	0	0			134	106	15	12	149	118			-91
	7	H37	0	0			134	102	15	11	149	113			-84
	8	H38	0	0			291	213	15	11	306	224			-160
	9	H39	0	0			291	204	15	11	306	215			-147
	10	H40	0	0			289	195	15	10	304	205			-135
	11	H41	0	0			287	186	15	10	302	196			-123
	12	H42	0	0			185	116	15	9	200	125			-76
	13	H43	0	0			185	111	15	9	200	120			-69
	14	H44	0	0			185	107	15	9	200	116			-64
	15	H45	0	0			185	103	15	8	200	111			-59
	16	H46	0	0			185	99	15	8	200	107			-54
	17	H47	0	0			185	95	15	8	200	103			-50
	18	H48	0	0			158	78	15	7	173	85			-39
	19	H49	0	0			85	40	20	9	105	49			-22
	20	H50	0	0			39	18	22	10	61	28			-12
	21	H51	0	0			39	17	22	10	61	27			-11
	22	H52	0	0			39	16	22	9	61	25			-10
	23	H53	0	0			39	16	22	9	61	25			-9
	24	H54	0	0			38	15	22	9	60	24			-8
施設完成後の 評価期間 (50年)	25	H55	1,306	490					22	8	22	8			167
	26	H56	1,306	471					22	8	22	8			154
	27	H57	1,306	453					22	8	22	8			143
	28	H58	1,306	436					22	7	22	7			131
	29	H59	1,306	419					22	7	22	7			121
	30	H60	1,306	403					22	7	22	7			111
	31	H61	1,306	387					22	7	22	7			103
	32	H62	1,306	372					22	6	22	6			94
	33	H63	1,306	358					22	6	22	6			88
	34	H64	1,306	344					22	6	22	6			81
	35	H65	1,306	331					22	6	22	6			74
	36	H66	1,306	318					22	5	22	5			69
	37	H67	1,306	306					22	5	22	5			63
	38	H68	1,306	294					22	5	22	5			58
	39	H69	1,306	283					22	5	22	5			53
	40	H70	1,306	272					22	5	22	5			49
	41	H71	1,306	262					22	4	22	4			45
	42	H72	1,306	252					22	4	22	4			42
	43	H73	1,306	242					22	4	22	4			38
	44	H74	1,306	233					22	4	22	4			35
	45	H75	1,306	224					22	4	22	4			32
	46	H76	1,306	215					22	4	22	4			30
	47	H77	1,306	207					22	3	22	3			28
	48	H78	1,306	199					22	3	22	3			26
	49	H79	1,306	191					22	3	22	3			24
	50	H80	1,306	184					22	3	22	3			22
	51	H81	1,306	177					22	3	22	3			21
	52	H82	1,306	170					22	3	22	3			19
	53	H83	1,306	163					22	3	22	3			17
	54	H84	1,306	157					22	3	22	3			16
	55	H85	1,306	151					22	3	22	3			15
56	H86	1,306	145					22	2	22	2			14	
57	H87	1,306	140					22	2	22	2			13	
58	H88	1,306	134					22	2	22	2			12	
59	H89	1,306	129					22	2	22	2			11	
60	H90	1,306	124					22	2	22	2			10	
61	H91	1,306	119					22	2	22	2			9	
62	H92	1,306	115					22	2	22	2			8	
63	H93	1,306	110					22	2	22	2			8	
64	H94	1,306	106					22	2	22	2			7	
65	H95	1,306	102					22	2	22	2			7	
66	H96	1,306	98					22	2	22	2			6	
67	H97	1,306	94					22	2	22	2			6	
68	H98	1,306	91					22	2	22	2			5	
69	H99	1,306	87					22	1	22	1			5	
70	H100	1,306	84					22	1	22	1			4	
71	H101	1,306	81					22	1	22	1			4	
72	H102	1,306	78					22	1	22	1			4	
73	H103	1,306	75					22	1	22	1			3	
74	H104	1,306	72					22	1	22	1			3	
合計			65,300	10,948	89	11,037	3,984	2,762	1,485	415	5,469	3,177	3.5	7,860	0
総便益/総費用						11,037						3,177			

EIRR 8.5%

【感度分析】残事業

様式-5 費用対効果(残事業費+10%)

水系名：赤川 河川名：赤川

残事業(H31~H54)

単位：百万円

年次	t	年度	便益				費用						費用 便益比 B/C	純現在 価値 B-C	経済的內 部収益率 EIRR
			洪水調節		残存 価値 ②	計 ①+②	建設費③		維持管理費④		計③+④				
			便益	現在価値 ①			費用	現在価値	費用	現在価値	費用	現在価値			
整備期間 (30年)	1	H31	0	0			523	503	0	0	523	503			-484
	2	H32	0	0			147	136	15	14	162	150			-139
	3	H33	0	0			147	131	15	13	162	144			-128
	4	H34	0	0			147	126	15	13	162	139			-118
	5	H35	0	0			147	121	15	12	162	133			-109
	6	H36	0	0			147	116	15	12	162	128			-101
	7	H37	0	0			147	112	15	11	162	123			-94
	8	H38	0	0			320	234	15	11	335	245			-179
	9	H39	0	0			320	225	15	11	335	236			-165
	10	H40	0	0			318	215	15	10	333	225			-152
	11	H41	0	0			316	205	15	10	331	215			-139
	12	H42	0	0			204	127	15	9	219	136			-86
	13	H43	0	0			204	123	15	9	219	132			-79
	14	H44	0	0			204	118	15	9	219	127			-73
	15	H45	0	0			204	113	15	8	219	121			-68
	16	H46	0	0			204	109	15	8	219	117			-62
	17	H47	0	0			204	105	15	8	219	113			-58
	18	H48	0	0			174	86	15	7	189	93			-46
	19	H49	0	0			94	45	20	9	114	54			-26
	20	H50	0	0			43	20	22	10	65	30			-14
	21	H51	0	0			43	19	22	10	65	29			-12
	22	H52	0	0			43	18	22	9	65	27			-12
	23	H53	0	0			43	17	22	9	65	26			-11
	24	H54	0	0			42	16	22	9	64	25			-9
施設完成後の 評価期間 (50年)	25	H55	1,306	490					22	8	22	8			181
	26	H56	1,306	471					22	8	22	8			167
	27	H57	1,306	453					22	8	22	8			154
	28	H58	1,306	436					22	7	22	7			144
	29	H59	1,306	419					22	7	22	7			133
	30	H60	1,306	403					22	7	22	7			122
	31	H61	1,306	387					22	7	22	7			113
	32	H62	1,306	372					22	6	22	6			104
	33	H63	1,306	358					22	6	22	6			96
	34	H64	1,306	344					22	6	22	6			89
	35	H65	1,306	331					22	6	22	6			83
	36	H66	1,306	318					22	5	22	5			77
	37	H67	1,306	306					22	5	22	5			71
	38	H68	1,306	294					22	5	22	5			66
	39	H69	1,306	283					22	5	22	5			61
	40	H70	1,306	272					22	5	22	5			56
	41	H71	1,306	262					22	4	22	4			52
	42	H72	1,306	252					22	4	22	4			48
	43	H73	1,306	242					22	4	22	4			44
	44	H74	1,306	233					22	4	22	4			41
	45	H75	1,306	224					22	4	22	4			37
	46	H76	1,306	215					22	4	22	4			35
	47	H77	1,306	207					22	3	22	3			32
	48	H78	1,306	199					22	3	22	3			29
	49	H79	1,306	191					22	3	22	3			28
	50	H80	1,306	184					22	3	22	3			26
	51	H81	1,306	177					22	3	22	3			24
	52	H82	1,306	170					22	3	22	3			22
	53	H83	1,306	163					22	3	22	3			21
	54	H84	1,306	157					22	3	22	3			19
	55	H85	1,306	151					22	3	22	3			18
56	H86	1,306	145					22	2	22	2			16	
57	H87	1,306	140					22	2	22	2			15	
58	H88	1,306	134					22	2	22	2			14	
59	H89	1,306	129					22	2	22	2			13	
60	H90	1,306	124					22	2	22	2			12	
61	H91	1,306	119					22	2	22	2			11	
62	H92	1,306	115					22	2	22	2			10	
63	H93	1,306	110					22	2	22	2			9	
64	H94	1,306	106					22	2	22	2			9	
65	H95	1,306	102					22	2	22	2			8	
66	H96	1,306	98					22	2	22	2			7	
67	H97	1,306	94					22	2	22	2			7	
68	H98	1,306	91					22	2	22	2			6	
69	H99	1,306	87					22	1	22	1			6	
70	H100	1,306	84					22	1	22	1			5	
71	H101	1,306	81					22	1	22	1			5	
72	H102	1,306	78					22	1	22	1			5	
73	H103	1,306	75					22	1	22	1			4	
74	H104	1,306	72					22	1	22	1			4	
合計			65,300	10,948	98	11,046	4,385	3,040	1,485	415	5,870	3,455			0
総便益/総費用						11,046						3,455	3.2	7,591	

EIRR 8.2%

【感度分析】残事業

様式-5 費用対効果(残事業費-10%)

水系名：赤川 河川名：赤川

残事業 (H31~H54)

単位：百万円

年次	t	年度	便益				費用						費用 便益比 B/C	純現在 価値 B-C	経済的內 部收益率 EIRR
			洪水調節		残存 価値 ②	計 ①+②	建設費③		維持管理費④		計③+④				
			便益	現在価値 ①			費用	現在価値	費用	現在価値	費用	現在価値			
整備期間 (30年)	1	H31	0	0			428	412	0	0	428	412			-393
	2	H32	0	0			121	112	15	14	136	126			-115
	3	H33	0	0			121	108	15	13	136	121			-106
	4	H34	0	0			121	103	15	13	136	116			-97
	5	H35	0	0			121	99	15	12	136	111			-89
	6	H36	0	0			121	96	15	12	136	108			-82
	7	H37	0	0			121	92	15	11	136	103			-75
	8	H38	0	0			262	191	15	11	277	202			-141
	9	H39	0	0			262	184	15	11	277	195			-129
	10	H40	0	0			260	176	15	10	275	186			-117
	11	H41	0	0			258	168	15	10	273	178			-107
	12	H42	0	0			167	104	15	9	182	113			-65
	13	H43	0	0			167	100	15	9	182	109			-60
	14	H44	0	0			167	96	15	9	182	105			-56
	15	H45	0	0			167	93	15	8	182	101			-51
	16	H46	0	0			167	89	15	8	182	97			-47
	17	H47	0	0			167	86	15	8	182	94			-43
	18	H48	0	0			142	70	15	7	157	77			-34
	19	H49	0	0			77	37	20	9	97	46			-19
	20	H50	0	0			35	16	22	10	57	26			-10
	21	H51	0	0			35	15	22	10	57	25			-10
	22	H52	0	0			35	15	22	9	57	24			-8
	23	H53	0	0			35	14	22	9	57	23			-8
	24	H54	0	0			34	13	22	9	56	22			-7
施設完成後の 評価期間 (50年)	25	H55	1,306	490					22	8	22	8			154
	26	H56	1,306	471					22	8	22	8			142
	27	H57	1,306	453					22	8	22	8			130
	28	H58	1,306	436					22	7	22	7			119
	29	H59	1,306	419					22	7	22	7			109
	30	H60	1,306	403					22	7	22	7			100
	31	H61	1,306	387					22	7	22	7			92
	32	H62	1,306	372					22	6	22	6			85
	33	H63	1,306	358					22	6	22	6			78
	34	H64	1,306	344					22	6	22	6			72
	35	H65	1,306	331					22	6	22	6			66
	36	H66	1,306	318					22	5	22	5			61
	37	H67	1,306	306					22	5	22	5			56
	38	H68	1,306	294					22	5	22	5			51
	39	H69	1,306	283					22	5	22	5			47
	40	H70	1,306	272					22	5	22	5			43
	41	H71	1,306	262					22	4	22	4			39
	42	H72	1,306	252					22	4	22	4			36
	43	H73	1,306	242					22	4	22	4			33
	44	H74	1,306	233					22	4	22	4			30
	45	H75	1,306	224					22	4	22	4			29
	46	H76	1,306	215					22	4	22	4			26
	47	H77	1,306	207					22	3	22	3			24
	48	H78	1,306	199					22	3	22	3			22
	49	H79	1,306	191					22	3	22	3			20
	50	H80	1,306	184					22	3	22	3			19
	51	H81	1,306	177					22	3	22	3			17
	52	H82	1,306	170					22	3	22	3			16
	53	H83	1,306	163					22	3	22	3			15
	54	H84	1,306	157					22	3	22	3			13
	55	H85	1,306	151					22	3	22	3			12
56	H86	1,306	145					22	2	22	2			11	
57	H87	1,306	140					22	2	22	2			10	
58	H88	1,306	134					22	2	22	2			10	
59	H89	1,306	129					22	2	22	2			9	
60	H90	1,306	124					22	2	22	2			8	
61	H91	1,306	119					22	2	22	2			7	
62	H92	1,306	115					22	2	22	2			7	
63	H93	1,306	110					22	2	22	2			6	
64	H94	1,306	106					22	2	22	2			6	
65	H95	1,306	102					22	2	22	2			5	
66	H96	1,306	98					22	2	22	2			5	
67	H97	1,306	94					22	2	22	2			4	
68	H98	1,306	91					22	2	22	2			4	
69	H99	1,306	87					22	1	22	1			4	
70	H100	1,306	84					22	1	22	1			3	
71	H101	1,306	81					22	1	22	1			3	
72	H102	1,306	78					22	1	22	1			3	
73	H103	1,306	75					22	1	22	1			3	
74	H104	1,306	72					22	1	22	1			2	
合計			65,300	10,948	80	11,028	3,591	2,489	1,485	415	5,076	2,904			0
総便益/総費用						11,028						2,904	3.8	8,124	

EIRR 8.9%



【感度分析】残事業

様式-5 費用対効果(残工期+10%)

水系名：赤川 河川名：赤川 残事業(H31~H54)

単位：百万円

年次	t	年度	便益				費用						費用 便益比 B/C	純現在 価値 B-C	経済的內 部收益率 EIRR
			洪水調節		残存 価値 ②	計 ①+②	建設費③		維持管理費④		計③+④				
			便益	現在価値 ①			費用	現在価値	費用	現在価値	費用	現在価値			
整備期間 (30年)	1	H31	0	0			437	420	0	0	437	420			-404
	2	H32	0	0			150	139	15	14	165	153			-141
	3	H33	0	0			124	110	15	13	139	123			-110
	4	H34	0	0			124	106	15	13	139	119			-102
	5	H35	0	0			124	102	15	12	139	114			-94
	6	H36	0	0			124	98	15	12	139	110			-87
	7	H37	0	0			124	94	15	11	139	105			-81
	8	H38	0	0			184	134	15	11	199	145			-107
	9	H39	0	0			269	189	15	11	284	200			-141
	10	H40	0	0			268	181	15	10	283	191			-131
	11	H41	0	0			266	173	15	10	281	183			-119
	12	H42	0	0			257	161	15	9	272	170			-107
	13	H43	0	0			171	103	15	9	186	112			-67
	14	H44	0	0			171	99	15	9	186	108			-63
	15	H45	0	0			171	95	15	8	186	103			-58
	16	H46	0	0			171	91	15	8	186	99			-54
	17	H47	0	0			171	88	15	8	186	96			-50
	18	H48	0	0			171	84	15	7	186	91			-46
	19	H49	0	0			155	74	15	7	170	81			-39
	20	H50	0	0			112	51	20	9	132	60			-28
	21	H51	0	0			61	27	22	10	83	37			-16
	22	H52	0	0			36	15	22	9	58	24			-11
	23	H53	0	0			36	15	22	9	58	24			-10
	24	H54	0	0			36	14	22	9	58	23			-9
	25	H55	0	0			36	14	22	8	58	22			-8
	26	H56	0	0			35	13	22	8	57	21			-8
施設完成後の 評価期間(50年)	27	H57	1,306	453					22	8	22	8			158
	28	H58	1,306	436					22	7	22	7			146
	29	H59	1,306	419					22	7	22	7			136
	30	H60	1,306	403					22	7	22	7			126
	31	H61	1,306	387					22	7	22	7			116
	32	H62	1,306	372					22	6	22	6			107
	33	H63	1,306	358					22	6	22	6			99
	34	H64	1,306	344					22	6	22	6			92
	35	H65	1,306	331					22	6	22	6			86
	36	H66	1,306	318					22	5	22	5			79
	37	H67	1,306	306					22	5	22	5			73
	38	H68	1,306	294					22	5	22	5			68
	39	H69	1,306	283					22	5	22	5			63
	40	H70	1,306	272					22	5	22	5			58
	41	H71	1,306	262					22	4	22	4			54
	42	H72	1,306	252					22	4	22	4			49
	43	H73	1,306	242					22	4	22	4			46
	44	H74	1,306	233					22	4	22	4			42
	45	H75	1,306	224					22	4	22	4			39
	46	H76	1,306	215					22	4	22	4			36
	47	H77	1,306	207					22	3	22	3			33
	48	H78	1,306	199					22	3	22	3			31
	49	H79	1,306	191					22	3	22	3			29
	50	H80	1,306	184					22	3	22	3			27
	51	H81	1,306	177					22	3	22	3			25
	52	H82	1,306	170					22	3	22	3			23
53	H83	1,306	163					22	3	22	3			22	
54	H84	1,306	157					22	3	22	3			20	
55	H85	1,306	151					22	3	22	3			18	
56	H86	1,306	145					22	2	22	2			17	
57	H87	1,306	140					22	2	22	2			16	
58	H88	1,306	134					22	2	22	2			15	
59	H89	1,306	129					22	2	22	2			14	
60	H90	1,306	124					22	2	22	2			13	
61	H91	1,306	119					22	2	22	2			12	
62	H92	1,306	115					22	2	22	2			11	
63	H93	1,306	110					22	2	22	2			10	
64	H94	1,306	106					22	2	22	2			9	
65	H95	1,306	102					22	2	22	2			8	
66	H96	1,306	98					22	2	22	2			8	
67	H97	1,306	94					22	2	22	2			7	
68	H98	1,306	91					22	2	22	2			7	
69	H99	1,306	87					22	1	22	1			6	
70	H100	1,306	84					22	1	22	1			6	
71	H101	1,306	81					22	1	22	1			5	
72	H102	1,306	78					22	1	22	1			5	
73	H103	1,306	75					22	1	22	1			5	
74	H104	1,306	72					22	1	22	1			4	
75	H105	1,306	69					22	1	22	1			4	
76	H106	1,306	66					22	1	22	1			4	
合計			65,300	10,122	82	10,204	3,984	2,690	1,522	414	5,506	3,104			0
総便益/総費用						10,204					3,104		3.3	7,100	

EIRR 8.1%

【感度分析】残事業

様式-5 費用対効果(残工期-10%)

水系名：赤川 河川名：赤川 残事業(H31~H54)

単位：百万円

年次	t	年度	便益				費用						費用 便益比 B/C	純現在 価値 B-C	経済的內 部收益率 EIRR
			洪水調節		残存 価値 ②	計 ①+②	建設費③		維持管理費④		計③+④				
			便益	現在価値 ①			費用	現在価値	費用	現在価値	費用	現在価値			
整備期間(30年)	1	H31	0	0			486	467	0	0	486	467			-446
	2	H32	0	0			146	135	15	14	161	149			-136
	3	H33	0	0			146	130	15	13	161	143			-125
	4	H34	0	0			146	125	15	13	161	138			-114
	5	H35	0	0			146	120	15	12	161	132			-105
	6	H36	0	0			146	115	15	12	161	127			-96
	7	H37	0	0			246	187	15	11	261	198			-143
	8	H38	0	0			317	232	15	11	332	243			-167
	9	H39	0	0			316	222	15	11	331	233			-153
	10	H40	0	0			313	211	15	10	328	221			-138
	11	H41	0	0			211	137	15	10	226	147			-88
	12	H42	0	0			202	126	15	9	217	135			-77
	13	H43	0	0			202	121	15	9	217	130			-71
	14	H44	0	0			202	117	15	9	217	126			-65
	15	H45	0	0			202	112	15	8	217	120			-60
	16	H46	0	0			190	101	15	8	205	109			-52
	17	H47	0	0			133	68	15	8	148	76			-34
	18	H48	0	0			63	31	20	10	83	41			-17
	19	H49	0	0			43	20	22	10	65	30			-12
	20	H50	0	0			43	20	22	10	65	30			-12
	21	H51	0	0			43	19	22	10	65	29			-11
	22	H52	0	0			42	18	22	9	64	27			-9
施設完成後の評価期間(50年)	23	H53	1,306	530					22	9	22	9			178
	24	H54	1,306	509					22	9	22	9			163
	25	H55	1,306	490					22	8	22	8			149
	26	H56	1,306	471					22	8	22	8			137
	27	H57	1,306	453					22	8	22	8			126
	28	H58	1,306	436					22	7	22	7			115
	29	H59	1,306	419					22	7	22	7			106
	30	H60	1,306	403					22	7	22	7			97
	31	H61	1,306	387					22	7	22	7			89
	32	H62	1,306	372					22	6	22	6			82
	33	H63	1,306	358					22	6	22	6			75
	34	H64	1,306	344					22	6	22	6			69
	35	H65	1,306	331					22	6	22	6			63
	36	H66	1,306	318					22	5	22	5			58
	37	H67	1,306	306					22	5	22	5			53
	38	H68	1,306	294					22	5	22	5			49
	39	H69	1,306	283					22	5	22	5			45
	40	H70	1,306	272					22	5	22	5			41
	41	H71	1,306	262					22	4	22	4			37
	42	H72	1,306	252					22	4	22	4			34
	43	H73	1,306	242					22	4	22	4			31
	44	H74	1,306	233					22	4	22	4			30
	45	H75	1,306	224					22	4	22	4			27
	46	H76	1,306	215					22	4	22	4			25
	47	H77	1,306	207					22	3	22	3			23
	48	H78	1,306	199					22	3	22	3			21
	49	H79	1,306	191					22	3	22	3			19
	50	H80	1,306	184					22	3	22	3			18
	51	H81	1,306	177					22	3	22	3			16
	52	H82	1,306	170					22	3	22	3			15
53	H83	1,306	163					22	3	22	3			14	
54	H84	1,306	157					22	3	22	3			13	
55	H85	1,306	151					22	3	22	3			12	
56	H86	1,306	145					22	2	22	2			11	
57	H87	1,306	140					22	2	22	2			10	
58	H88	1,306	134					22	2	22	2			9	
59	H89	1,306	129					22	2	22	2			8	
60	H90	1,306	124					22	2	22	2			7	
61	H91	1,306	119					22	2	22	2			7	
62	H92	1,306	115					22	2	22	2			6	
63	H93	1,306	110					22	2	22	2			6	
64	H94	1,306	106					22	2	22	2			5	
65	H95	1,306	102					22	2	22	2			5	
66	H96	1,306	98					22	2	22	2			4	
67	H97	1,306	94					22	2	22	2			4	
68	H98	1,306	91					22	2	22	2			4	
69	H99	1,306	87					22	1	22	1			3	
70	H100	1,306	84					22	1	22	1			3	
71	H101	1,306	81					22	1	22	1			3	
72	H102	1,306	78					22	1	22	1			3	
合計			65,300	11,840	96	11,936	3,984	2,834	1,448	417	5,432	3,251	3.7	8,685	0
総便益/総費用						11,936					5,432	3,251	3.7	8,685	

EIRR 9.0%

# 【感度分析】残事業

## 様式-5 費用対効果(資産+10%)

水系名：赤川 河川名：赤川 残事業 (H31~H54)

単位：百万円

年次	t	年度	便益				費用						費用 便益比 B/C	純現在 価値 B-C	経済的內 部收益率 EIRR
			洪水調節		残存 価値 ②	計 ①+②	建設費③		維持管理費④		計③+④				
			便益	現在価値 ①			費用	現在価値	費用	現在価値	費用	現在価値			
整備期間 (30年)	1	H31	0	0			475	457	0	0	475	457			-437
	2	H32	0	0			134	124	15	14	149	138			-126
	3	H33	0	0			134	119	15	13	149	132			-116
	4	H34	0	0			134	115	15	13	149	128			-107
	5	H35	0	0			134	110	15	12	149	122			-98
	6	H36	0	0			134	106	15	12	149	118			-90
	7	H37	0	0			134	102	15	11	149	113			-82
	8	H38	0	0			291	213	15	11	306	224			-156
	9	H39	0	0			291	204	15	11	306	215			-143
	10	H40	0	0			289	195	15	10	304	205			-131
	11	H41	0	0			287	186	15	10	302	196			-120
	12	H42	0	0			185	116	15	9	200	125			-72
	13	H43	0	0			185	111	15	9	200	120			-67
	14	H44	0	0			185	107	15	9	200	116			-62
	15	H45	0	0			185	103	15	8	200	111			-56
	16	H46	0	0			185	99	15	8	200	107			-52
	17	H47	0	0			185	95	15	8	200	103			-48
	18	H48	0	0			158	78	15	7	173	85			-38
	19	H49	0	0			85	40	20	9	105	49			-21
	20	H50	0	0			39	18	22	10	61	28			-11
	21	H51	0	0			39	17	22	10	61	27			-11
	22	H52	0	0			39	16	22	9	61	25			-9
	23	H53	0	0			39	16	22	9	61	25			-9
	24	H54	0	0			38	15	22	9	60	24			-8
施設完成後の 評価期間 (50年)	25	H55	1,405	527					22	8	22	8			168
	26	H56	1,405	507					22	8	22	8			156
	27	H57	1,405	487					22	8	22	8			143
	28	H58	1,405	469					22	7	22	7			131
	29	H59	1,405	451					22	7	22	7			120
	30	H60	1,405	433					22	7	22	7			111
	31	H61	1,405	417					22	7	22	7			102
	32	H62	1,405	401					22	6	22	6			94
	33	H63	1,405	385					22	6	22	6			86
	34	H64	1,405	370					22	6	22	6			79
	35	H65	1,405	356					22	6	22	6			73
	36	H66	1,405	342					22	5	22	5			67
	37	H67	1,405	329					22	5	22	5			61
	38	H68	1,405	317					22	5	22	5			56
	39	H69	1,405	304					22	5	22	5			52
	40	H70	1,405	293					22	5	22	5			48
	41	H71	1,405	281					22	4	22	4			44
	42	H72	1,405	271					22	4	22	4			40
	43	H73	1,405	260					22	4	22	4			37
	44	H74	1,405	250					22	4	22	4			34
	45	H75	1,405	241					22	4	22	4			32
	46	H76	1,405	231					22	4	22	4			29
	47	H77	1,405	222					22	3	22	3			27
	48	H78	1,405	214					22	3	22	3			25
	49	H79	1,405	206					22	3	22	3			23
	50	H80	1,405	198					22	3	22	3			21
	51	H81	1,405	190					22	3	22	3			19
	52	H82	1,405	183					22	3	22	3			18
	53	H83	1,405	176					22	3	22	3			16
	54	H84	1,405	169					22	3	22	3			15
	55	H85	1,405	162					22	3	22	3			14
	56	H86	1,405	156					22	2	22	2			13
	57	H87	1,405	150					22	2	22	2			12
	58	H88	1,405	144					22	2	22	2			11
	59	H89	1,405	139					22	2	22	2			10
	60	H90	1,405	134					22	2	22	2			9
	61	H91	1,405	128					22	2	22	2			8
	62	H92	1,405	123					22	2	22	2			8
	63	H93	1,405	119					22	2	22	2			7
	64	H94	1,405	114					22	2	22	2			6
	65	H95	1,405	110					22	2	22	2			6
	66	H96	1,405	106					22	2	22	2			5
	67	H97	1,405	101					22	2	22	2			5
	68	H98	1,405	98					22	2	22	2			5
	69	H99	1,405	94					22	1	22	1			4
	70	H100	1,405	90					22	1	22	1			4
	71	H101	1,405	87					22	1	22	1			4
	72	H102	1,405	83					22	1	22	1			3
	73	H103	1,405	80					22	1	22	1			3
	74	H104	1,405	77					22	1	22	1			3
	合計			70,250	11,775	89	11,864	3,984	2,762	1,485	415	5,469	3,177		
総便益/総費用						11,864						3,177	3.7	8,687	

EIRR 8.8%

【感度分析】残事業

様式-5 費用対効果(資産-10%)

水系名：赤川 河川名：赤川 残事業(H31~H54)

単位：百万円

年次	t	年度	便益				費用						費用 便益比 B/C	純現在 価値 B-C	経済的內 部収益率 EIRR
			洪水調節		残存 価値 ②	計 ①+②	建設費③		維持管理費④		計③+④				
			便益	現在価値 ①			費用	現在価値	費用	現在価値	費用	現在価値			
整備期間 (30年)	1	H31	0	0			475	457	0	0	475	457			-440
	2	H32	0	0			134	124	15	14	149	138			-128
	3	H33	0	0			134	119	15	13	149	132			-118
	4	H34	0	0			134	115	15	13	149	128			-109
	5	H35	0	0			134	110	15	12	149	122			-101
	6	H36	0	0			134	106	15	12	149	118			-93
	7	H37	0	0			134	102	15	11	149	113			-87
	8	H38	0	0			291	213	15	11	306	224			-165
	9	H39	0	0			291	204	15	11	306	215			-152
	10	H40	0	0			289	195	15	10	304	205			-140
	11	H41	0	0			287	186	15	10	302	196			-128
	12	H42	0	0			185	116	15	9	200	125			-79
	13	H43	0	0			185	111	15	9	200	120			-73
	14	H44	0	0			185	107	15	9	200	116			-68
	15	H45	0	0			185	103	15	8	200	111			-63
	16	H46	0	0			185	99	15	8	200	107			-58
	17	H47	0	0			185	95	15	8	200	103			-54
	18	H48	0	0			158	78	15	7	173	85			-43
	19	H49	0	0			85	40	20	9	105	49			-25
	20	H50	0	0			39	18	22	10	61	28			-13
	21	H51	0	0			39	17	22	10	61	27			-12
	22	H52	0	0			39	16	22	9	61	25			-11
	23	H53	0	0			39	16	22	9	61	25			-11
	24	H54	0	0			38	15	22	9	60	24			-9
施設完成後の 評価期間 (50年)	25	H55	1,168	438					22	8	22	8			165
	26	H56	1,168	421					22	8	22	8			153
	27	H57	1,168	405					22	8	22	8			141
	28	H58	1,168	390					22	7	22	7			130
	29	H59	1,168	375					22	7	22	7			122
	30	H60	1,168	360					22	7	22	7			112
	31	H61	1,168	346					22	7	22	7			104
	32	H62	1,168	333					22	6	22	6			96
	33	H63	1,168	320					22	6	22	6			89
	34	H64	1,168	308					22	6	22	6			82
	35	H65	1,168	296					22	6	22	6			77
	36	H66	1,168	285					22	5	22	5			71
	37	H67	1,168	274					22	5	22	5			65
	38	H68	1,168	263					22	5	22	5			61
	39	H69	1,168	253					22	5	22	5			56
	40	H70	1,168	243					22	5	22	5			52
	41	H71	1,168	234					22	4	22	4			48
	42	H72	1,168	225					22	4	22	4			44
	43	H73	1,168	216					22	4	22	4			41
	44	H74	1,168	208					22	4	22	4			38
	45	H75	1,168	200					22	4	22	4			35
	46	H76	1,168	192					22	4	22	4			32
	47	H77	1,168	185					22	3	22	3			30
	48	H78	1,168	178					22	3	22	3			27
	49	H79	1,168	171					22	3	22	3			26
	50	H80	1,168	164					22	3	22	3			24
	51	H81	1,168	158					22	3	22	3			22
	52	H82	1,168	152					22	3	22	3			21
	53	H83	1,168	146					22	3	22	3			19
	54	H84	1,168	140					22	3	22	3			18
	55	H85	1,168	135					22	3	22	3			16
	56	H86	1,168	130					22	2	22	2			15
	57	H87	1,168	125					22	2	22	2			14
	58	H88	1,168	120					22	2	22	2			13
	59	H89	1,168	115					22	2	22	2			12
	60	H90	1,168	111					22	2	22	2			11
	61	H91	1,168	107					22	2	22	2			10
	62	H92	1,168	103					22	2	22	2			10
	63	H93	1,168	99					22	2	22	2			9
	64	H94	1,168	95					22	2	22	2			8
	65	H95	1,168	91					22	2	22	2			8
	66	H96	1,168	88					22	2	22	2			7
	67	H97	1,168	84					22	2	22	2			7
	68	H98	1,168	81					22	2	22	2			6
	69	H99	1,168	78					22	1	22	1			6
	70	H100	1,168	75					22	1	22	1			5
	71	H101	1,168	72					22	1	22	1			5
	72	H102	1,168	69					22	1	22	1			4
73	H103	1,168	67					22	1	22	1			4	
74	H104	1,168	64					22	1	22	1			4	
合計			58,400	9,788	89	9,877	3,984	2,762	1,485	415	5,469	3,177			0
総便益/総費用						9,877						3,177	3.1	6,700	

EIRR 8.1%

## 様式-6 事業費の内訳書

事業名		赤川直轄河川改修事業 (全体事業費)				
評価年度		平成30年度 再評価				
区分	費目	工種	単位	数量	金額 (百万円)	備考
工事費	本工事費		式	1	5,473	
			式	1	5,368	
		堤防質的整備	km	12.5	770	
		掘削	千m <sup>2</sup>	820	3,624	
		床止改築	基	2	706	
		床止	基	1	268	
	付帯工事費		式	1	105	
		揚水機場	基	1	105	
用地費及び補償費			式	1	58	
	用地費		千m <sup>2</sup>	307	58	
間接費			式	1	1,411	
工事費			式	1	6,942	
工事諸費			式	1	1,390	
事業費 合計			式	1	8,332	
維持管理費			式	1	1,732	

事業名		赤川直轄河川改修事業 (残事業費)				
評価年度		平成30年度 再評価				
区分	費目	工種	単位	数量	金額 (百万円)	備考
工事費	本工事費		式	1	2,714	
			式	1	2,609	
		堤防質的整備	km	9.7	453	
		掘削	千m <sup>2</sup>	343	1,182	
		床止改築	基	2	706	
		床止	基	1	268	
	付帯工事費		式	1	105	
		揚水機場	基	1	105	
用地費及び補償費			式	1	9	
	用地費		千m <sup>2</sup>	48	9	
間接費			式	1	814	
工事費			式	1	3,537	
工事諸費			式	1	710	
事業費 合計			式	1	4,247	
維持管理費			式	1	1,630	

事業名	赤川直轄河川改修事業		(当面事業)				
評価年度	平成30年度 再評価						
区分	費目	工種	単位	数量	金額 (百万円)	備考	
工事費			式	1	779		
	本工事費			式	1	779	
		掘削		千m <sup>2</sup>	169	779	
用地費及び補償費			式	1	6		
	用地費		千m <sup>2</sup>	32	6		
間接費			式	1	232		
工事費			式	1	1,017		
工事諸費			式	1	204		
事業費 合計			式	1	1,221		
維持管理費			式	1	935		



【参考資料 事業費（税抜き）】

事業名	赤川直轄河川改修事業		(全体事業費)			
評価年度	平成30年度 再評価					
区分	費目	工種	単位	数量	金額（百万円）	備考
工事費	本工事費		式	1	5,084	
			式	1	4,986	
		堤防質的整備	km	12.5	713	
		掘削	千m <sup>2</sup>	820	3,370	
		床止改築	基	2	654	
		床止	基	1	249	
	付帯工事費		式	1	98	
	揚水機場	基	1	98		
用地費及び補償費			式	1	58	
	用地費		千m <sup>2</sup>	307	58	
間接費			式	1	1,308	
工事費			式	1	6,450	
工事諸費			式	1	1,390	
事業費 合計			式	1	7,840	
維持管理費			式	1	1,575	

事業名	赤川直轄河川改修事業		(残事業費)			
評価年度	平成30年度 再評価					
区分	費目	工種	単位	数量	金額（百万円）	備考
工事費	本工事費		式	1	2,512	
			式	1	2,414	
		堤防質的整備	km	9.7	419	
		掘削	千m <sup>2</sup>	343	1,092	
		床止改築	基	2	654	
		床止	基	1	249	
	付帯工事費		式	1	98	
	揚水機場	基	1	98		
用地費及び補償費			式	1	9	
	用地費		千m <sup>2</sup>	48	9	
間接費			式	1	753	
工事費			式	1	3,274	
工事諸費			式	1	710	
事業費 合計			式	1	3,984	
維持管理費			式	1	1,485	

事業名	赤川直轄河川改修事業		(当面事業)				
評価年度	平成30年度 再評価						
区分	費目	工種	単位	数量	金額 (百万円)	備考	
工事費			式	1	720		
	本工事費			式	1	720	
		掘削		千m <sup>2</sup>	169	720	
用地費及び補償費			式	1	6		
	用地費		千m <sup>2</sup>	32	6		
間接費			式	1	215		
工事費			式	1	941		
工事諸費			式	1	204		
事業費 合計			式	1	1,145		
維持管理費			式	1	825		

## 【残存価値の算出】

### ○全体事業

(単位：百万円)

全体事業	項目		合計額	残存価値	残存価値の算出式
1) 河道	C <sup>1</sup>	構造物以外の堤防及び低水路部等	4,110	226	$C_{S+50}^1 = \sum C_{t}^1 / (1 + 0.04)^{74}$
	C <sup>2</sup>	護岸等の構造物	1,001	5	$C_{S+50}^2 = 0.1 \times \sum C_{t}^2 / (1 + 0.04)^{74}$
3) 用地費	K	用地費	59	3	$K_{S+50} = \sum k_{t} / (1 + 0.04)^{74}$
合 計			5,170	234	

	構造物以外	構造物	用地費
H25	625	0	36
H26	467	0	4
H27	396	0	2
H28	467	0	6
H29	397	0	1
H30	247	0	1
H31	300	0	1
H32	84	0	1
H33	84	0	1
H34	84	0	1
H35	84	0	1
H36	84	0	1
H37	84	0	1
H38	182	0	1
H39	182	0	1
H40	183	0	0
H41	36	145	0
H42	0	117	0
H43	0	117	0
H44	0	117	0
H45	0	117	0
H46	0	117	0
H47	0	117	0
H48	0	100	0
H49	0	54	0
H50	25	0	0
H51	25	0	0
H52	25	0	0
H53	25	0	0
H54	24	0	0
	4,110	1,001	59

※治水事業費指数を考慮

## 【残事業費+10%】

(単位：百万円)

全体事業	項目		合計額	残存価値	残存価値の算出式
1) 河道	C <sup>1</sup>	構造物以外の堤防及び低水路部等	4,260	234	$C_{S+50}^1 = \sum C_t^1 / (1 + 0.04)^{74}$
	C <sup>2</sup>	護岸等の構造物	1,103	6	$C_{S+50}^2 = 0.1 \times \sum C_t^2 / (1 + 0.04)^{74}$
3) 用地費	K	用地費	59	3	$K_{S+50} = \sum k_t / (1 + 0.04)^{74}$
合計			5,422	243	

## 【残事業費-10%】

(単位：百万円)

全体事業	項目		合計額	残存価値	残存価値の算出式
1) 河道	C <sup>1</sup>	構造物以外の堤防及び低水路部等	3,964	218	$C_{S+50}^1 = \sum C_t^1 / (1 + 0.04)^{74}$
	C <sup>2</sup>	護岸等の構造物	900	5	$C_{S+50}^2 = 0.1 \times \sum C_t^2 / (1 + 0.04)^{74}$
3) 用地費	K	用地費	59	3	$K_{S+50} = \sum k_t / (1 + 0.04)^{74}$
合計			4,923	226	

## 【残工期+10%】

(単位：百万円)

全体事業	項目		合計額	残存価値	残存価値の算出式
1) 河道	C <sup>1</sup>	構造物以外の堤防及び低水路部等	4,110	209	$C_{S+50}^1 = \sum C_t^1 / (1 + 0.04)^{76}$
	C <sup>2</sup>	護岸等の構造物	1,001	5	$C_{S+50}^2 = 0.1 \times \sum C_t^2 / (1 + 0.04)^{76}$
3) 用地費	K	用地費	59	3	$K_{S+50} = \sum k_t / (1 + 0.04)^{76}$
合計			5,170	217	

## 【残工期-10%】

(単位：百万円)

全体事業	項目		合計額	残存価値	残存価値の算出式
1) 河道	C <sup>1</sup>	構造物以外の堤防及び低水路部等	4,110	244	$C_{S+50}^1 = \sum C_t^1 / (1 + 0.04)^{72}$
	C <sup>2</sup>	護岸等の構造物	1,001	5	$C_{S+50}^2 = 0.1 \times \sum C_t^2 / (1 + 0.04)^{72}$
3) 用地費	K	用地費	59	4	$K_{S+50} = \sum k_t / (1 + 0.04)^{72}$
合計			5,170	253	

○残事業

(単位：百万円)

全体事業	項目		合計額	残存価値	残存価値の算出式
1) 河道	C <sup>1</sup>	構造物以外の堤防及び低水路部等	1,511	83	$C_{S+50}^1 = \sum C_t^1 / (1 + 0.04)^{74}$
	C <sup>2</sup>	護岸等の構造物	1,001	5	$C_{S+50}^2 = 0.1 \times \sum C_t^2 / (1 + 0.04)^{74}$
3) 用地費	K	用地費	9	1	$K_{S+50} = \sum k_t / (1 + 0.04)^{74}$
合 計			2,521	89	

	構造物以外	構造物	用地費
H31	300	0	1
H32	84	0	1
H33	84	0	1
H34	84	0	1
H35	84	0	1
H36	84	0	1
H37	84	0	1
H38	182	0	1
H39	182	0	1
H40	183	0	0
H41	36	145	0
H42	0	117	0
H43	0	117	0
H44	0	117	0
H45	0	117	0
H46	0	117	0
H47	0	117	0
H48	0	100	0
H49	0	54	0
H50	25	0	0
H51	25	0	0
H52	25	0	0
H53	25	0	0
H54	24	0	0
	1,511	1,001	9

※治水事業費指数を考慮

## 【残事業費+10%】

(単位：百万円)

全体事業	項目		合計額	残存価値	残存価値の算出式
1) 河道	C <sup>1</sup>	構造物以外の堤防及び低水路部等	1,661	91	$C_{S+50}^1 = \sum C_t^1 / (1 + 0.04)^{74}$
	C <sup>2</sup>	護岸等の構造物	1,103	6	$C_{S+50}^2 = 0.1 \times \sum C_t^2 / (1 + 0.04)^{74}$
3) 用地費	K	用地費	9	1	$K_{S+50} = \sum k_t / (1 + 0.04)^{74}$
合計			2,773	98	

## 【残事業費-10%】

(単位：百万円)

全体事業	項目		合計額	残存価値	残存価値の算出式
1) 河道	C <sup>1</sup>	構造物以外の堤防及び低水路部等	1,365	75	$C_{S+50}^1 = \sum C_t^1 / (1 + 0.04)^{74}$
	C <sup>2</sup>	護岸等の構造物	900	4	$C_{S+50}^2 = 0.1 \times \sum C_t^2 / (1 + 0.04)^{74}$
3) 用地費	K	用地費	9	1	$K_{S+50} = \sum k_t / (1 + 0.04)^{74}$
合計			2,274	80	

## 【残工期+10%】

(単位：百万円)

全体事業	項目		合計額	残存価値	残存価値の算出式
1) 河道	C <sup>1</sup>	構造物以外の堤防及び低水路部等	1,511	77	$C_{S+50}^1 = \sum C_t^1 / (1 + 0.04)^{76}$
	C <sup>2</sup>	護岸等の構造物	1,001	5	$C_{S+50}^2 = 0.1 \times \sum C_t^2 / (1 + 0.04)^{76}$
3) 用地費	K	用地費	9	0	$K_{S+50} = \sum k_t / (1 + 0.04)^{76}$
合計			2,521	82	

## 【残工期-10%】

(単位：百万円)

全体事業	項目		合計額	残存価値	残存価値の算出式
1) 河道	C <sup>1</sup>	構造物以外の堤防及び低水路部等	1,511	90	$C_{S+50}^1 = \sum C_t^1 / (1 + 0.04)^{72}$
	C <sup>2</sup>	護岸等の構造物	1,001	5	$C_{S+50}^2 = 0.1 \times \sum C_t^2 / (1 + 0.04)^{72}$
3) 用地費	K	用地費	9	1	$K_{S+50} = \sum k_t / (1 + 0.04)^{72}$
合計			2,521	96	