

酒田出張所ニュース

がんばろう！東北

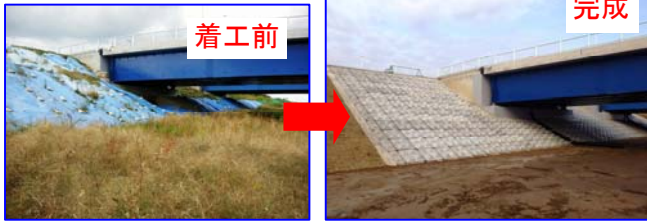
第56号

平成25年4月17日発行

工事紹介 京田川出羽大橋護岸工事が完了しました

平成24年11月より、洪水を安全に流すため堤防を移設し、川幅を広げる工事を行っていましたが、今年の3月25日に完了しました。

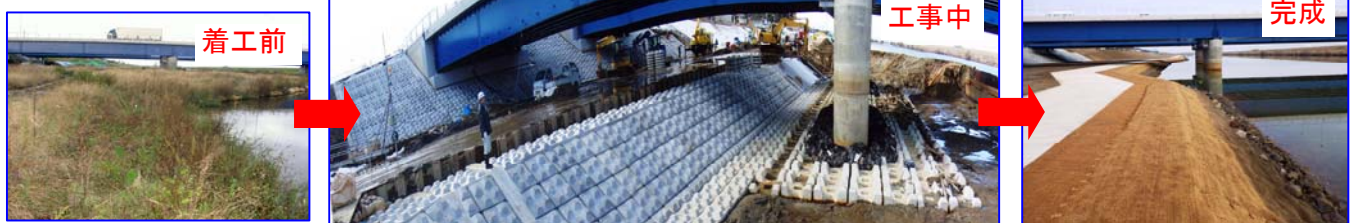
【高水護岸】



【管理用通路】



【低水護岸】



春の嵐 4/7から4/9にかけて最上川が増水

4月7日(日)の夜から9日(火)にかけ、台風並みに発達した低気圧の影響で、「春の嵐」に見舞われ、全国で記録的な降水量を記録しました。

酒田出張所が管理している最上川では、降雨及び融雪の影響により河川の水位が大幅に上昇したため、各樋門・樋管の操作員が出動し対応にあたったほか、河川の状況を確認するために、パトロールを行いました。

また、スワンパークでは河川が増水したため、一時立ち入りが禁止となり、畑が冠水するなど影響が出ました。

今後も大雨に伴い増水する恐れがあります。増水した河川は危険ですので近づかないようお願いします。



増水したスワンパーク

降雨及び融雪の影響により河川の水位が上昇

転入者のご紹介



4月より出張所長で赴任しました岩瀬秀一(いわせしゅういち)です。最上川の最下流部の管理を担当することになりました。

酒田河川国道事務所です仕事をするのは9年ぶりです。これから宜しくお願いいたします。

編集後記

すっかり春めいてきましたね、と言いたい所ですが、先日は冷たい雨が降ってしまいました。新しい年度が始まり、何かと慌ただしくお過ごしの方も多いと思います。風邪など引かないよう体調管理には気を付けましょう。(S)

ご意見・問い合わせ先

国土交通省 東北地方整備局 酒田河川国道事務所 酒田出張所
酒田市山居町二丁目12-14
TEL 0234-22-3604 FAX 0234-22-4314
URL <http://www.thr.mlit.go.jp/sakata/>