

あくみ 飽海出張所つうしん

飽海出張所は、庄内大橋から「白糸の滝」の下流までの最上川18.1kmと相沢川1.46km及び立谷沢川0.5kmと、さみだれ大堰の管理をしています。

安全利用点検

4/15に、河川管理者と施設管理者で川沿いの施設を点検しました。これは、河川利用の機会が増えるゴールデンウィーク前に、安心して施設を利用して頂けるようにと毎年行っています。夏休み前にも行う予定です。

今回の点検で確認された箇所は、補修等を行って利用して頂きます。

((松山河川公園での点検の様子))

ソフトボール場の支柱



イスのがたつき



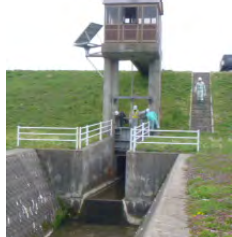
河川グラウンドの踏み板の腐朽



操作手順 (再確認)



外観 (損傷がないか)



ゲート (動作の確認)



ひもん ひかん 樋門樋管点検

4/21に、職員と樋門樋管の操作をしている水門等水位観測員さんと、点検を行いました。ゲートを実際に上げ下げしながら不具合がないか、洪水時に確実に機能するかを確認しました。

普段も操作員さんによる点検を、毎月行っています。



樋門樋管ってなあに？

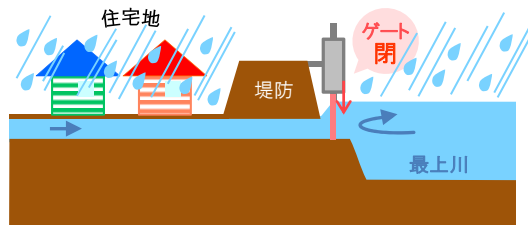
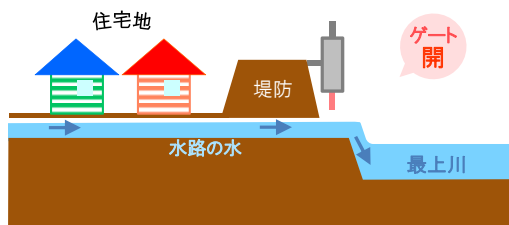
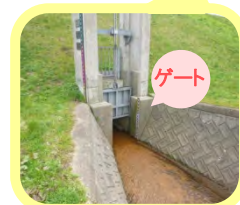
川の水が住宅地側に逆流するのを防ぐため、堤防の中にコンクリートの水路を通し、そこにゲートを設置したものです。

普段は

住宅地や田畑の水を川へ流すために、ゲートを開けています。

増水時は

川の水が住宅地側に流れてきそうな場合はゲートを閉めて、水が入らないようにします。



転入者のあいさつ



飽海出張所長 赤平 博文

4月に飽海出張所長として着任しました赤平(あかひら)と申します。

出身は青森県(津軽地方)で、庄内地方をはじめ山形県での勤務は初めてとなりますが、地域の方々が安心できる河川をめざし、頑張っていきたいと思っております。どうぞよろしくお願い致します。

フィッシュギャラリー情報

第53号
平成28年 4月27日
発行
酒田河川国道事務所
鮑海出張所

さみだれ大堰は、無料で施設見学ができます。堰の魚道を泳ぐ自然の魚を窓越しに観察できるフィッシュギャラリーでは、季節によってさまざまな種類の魚を見ることができます。

※魚が通れる水路のこと。さみだれ大堰が起立中は川がせき止められるため、魚がここを通ります。

窓から見えた魚を発表します！！



オイカワ

群れで見かけることが多いです



ウグイ

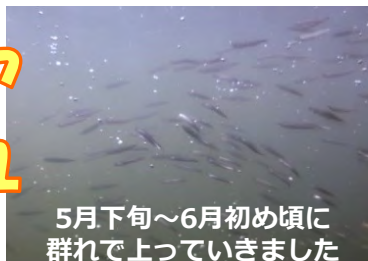
夏は毎日見えました！



ヨシノボリ

お腹に吸盤があるので、夏になると窓に張り付いています

アユ



5月下旬～6月初め頃に群れで上っていました

ニゴイ



秋頃になると見えました

その他に…

フナ、ギギ、マハゼ、カジカ
や

大きい魚だと

スズキ、サケ、メナダ、
コイ、ナマズ

を観察できました！！



窓にくっついていたり、川底にじっとしていました

ママ千代

カニ



春頃に川底を歩いていました

魚が見えた時期は・・・

5月下旬～9月中旬はさみだれ大堰で川をせき止めているので、魚道に入ってきた魚が見やすくなりました。

- 毎日見えたよ！
- ほほ毎日見えたよ
- ときどき見えました
- たまに見えたかな・・・
- あまり見えませんでした



4月29日～9月30日は



土日祝も開館予定です

「フィッシュギャラリー」アクセス



堰カードが便利です

開館時間 午前 9:00 ～ 午後 4:30

入館料 無料

開館日 { 5月～9月: 毎日開館
10月～4月: 平日のみ開館

駐車場 あり (10台・大型可)

団体様の見学等の予約・お問合せは
☎0234-57-2077



国土交通省 東北地方整備局
酒田河川国道事務所 鮑海出張所
『フィッシュギャラリー』
山形県酒田市柏谷沢字内山40-1



さみだれ大堰

検索

