

# あぐみ 飽海出張所つうしん

**がんばろう！東北**

第41号  
平成27年 7月28日  
発行：酒田河川国道事務所  
飽海(あぐみ)出張所  
連絡先：〒999-6811  
酒田市柏谷沢字内山40-1  
TEL 0234-57-2077

飽海出張所は、庄内大橋から「白糸の滝」の下流までの最上川18.1kmと相沢川1.46km及び立谷沢川0.5kmと、さみだれ大堰の管理をしています。

## 河川の

### 6月15日 水上巡視



普段行っている陸上巡視では見えにくい河川の護岸などを、ボートに乗って川岸から点検しました。

6月12日

重要水防箇所  
合同巡視

洪水が起こったときには、堤防等の監視や巡視を行います。その際、特に注意する必要がある箇所(重要水防箇所)の確認を、地元水防団や関係機関と合同で行いました。



## パトロール

6~7月編

### 6月25日~7月8日 堤防徒歩巡視

飽海出張所で管理している堤防を数回に分けて、歩きながら亀裂などの損傷がないかを見ました。

## 最上川200キロを歩く

毎年行われている山形新聞・山形放送主催の「最上川200キロを歩く」で、7/11に余目第三小学校4~6年生の皆さんが、最上川の堤防を歩きました。河川の水質検査を行ったり、「樋門」や「さみだれ大堰」のしくみを学びながら、皆で川沿いを行進していきました。

暑い中、元気よく歩きました！！



大きい！！  
みんなで入れそう



中学生の

## 職場体験学習

7/8、新庄市にある日新中学校の生徒2名が職場体験で飽海出張所を訪れました。

監視室に入って、点検業務を体験したい。



さみだれ大堰について学ぶことができました



## 刈草無償提供中



堤防除草で発生した刈草を、無償で提供しています。

お問合せ、お申し込みは  
**0234-57-2077**  
飽海出張所まで

# フィッシュギャラリー情報

さみだれ大堰は、無料で施設見学ができます。堰の魚道を泳ぐ自然の魚を窓越しに観察できるフィッシュギャラリーでは、季節によってさまざまな種類の魚を見ることができます。

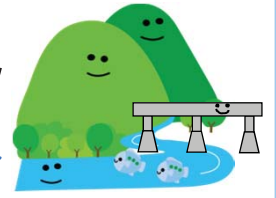
※魚が通れる水路のこと。さみだれ大堰が起立中は川がせき止められるため、魚がここを通ります。



この建物の中に入って、見学ができます

## さみだれ大堰は、無料で見学ができます！！

### ★施設のご紹介★



#### 2F・・・資料室

河川のパネルの展示や、さみだれ大堰の仕組みが分かるビデオもあります。

最上川の景色を上から一望できます



ビデオ鑑賞中

#### 1F・・・受付、トイレなど

ご来館の際は、受付に人数等の記入をお願いします。



施設来館者数の集計に使用されます

#### 地下に行くときは階段を降りていきます



車いす用リフトがあります

使用できますので、お気軽に声をおかけ下さい。なんと全部で60段！！

#### 地下・・・フィッシュギャラリー(観察室)

窓をのぞくと・・・？

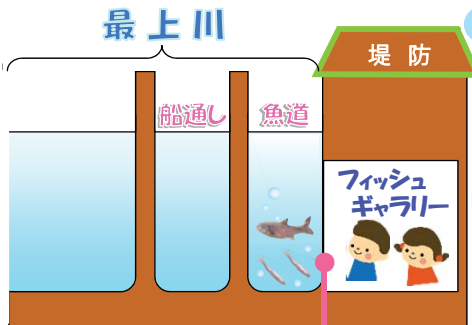


地下14mにあり、観察用の窓から最上川を泳ぐ自然の魚を見ることができます。

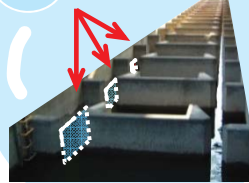
地下は“ひんや～り”  
真夏でも気温が20℃前後！！



観察できる仕組み



魚道の壁に観察窓がついています



窓からは魚道を通る魚を見ることができます

### 現在土日祝も開館中

平日は係の者が案内しています。土日祝日は自由に見学できます。※団体でお越しの場合は、電話でのご予約をお願いします。

## 「フィッシュギャラリー」アクセス

開館時間 午前 9:00 ～ 午後 4:30

入館料 無料

開館日 { 5月～9月: 毎日開館  
10月～4月: 平日のみ開館

駐車場 あり (10台・大型可)

団体様の見学等の予約・お問い合わせは  
☎0234-57-2077

国土交通省 東北地方整備局  
酒田河川国道事務所 鮑海出張所  
『フィッシュギャラリー』  
山形県酒田市柏谷沢字内山40-1



さみだれ大堰 検索