

# 鮎海出張所つうしん

がんばろう！東北

第35号

平成26年 7月 8日

発行：酒田河川国道事務所  
鮎海出張所

連絡先：〒999-6811

酒田市柏谷沢字内山40-1

TEL 0234-57-2077

鮎海出張所は、庄内大橋から「白糸の滝」の下流までの最上川18.1kmと相沢川1.46km及び立谷沢川0.5kmと、さみだれ大堰の管理をしています。

～本格的な梅雨入いを前に  
様々な点検を行いました～

## 6月17日 水上巡視

ボートで  
巡視中!!

酒田河川国道事務所の職員と巡視員が最上川で水上巡視を行いました。通常行っている陸上巡視では確認しづらい護岸や橋の土台などを、ボートを使って川の中から点検しました。

## 6月20日～7月7日 堤防徒歩点検

梅雨や台風による洪水に備え、堤防を徒歩で点検しました。除草し、法面の状態が見えるようになった堤防に、亀裂や穴がないか目視で確認します。今回の点検で大きな変状などは見られませんでした。

さみだれ大堰の役割は？

堰を起立させると川がせき止められている状態になるため、堰より上流の水位が上がります。田んぼに必要な水をとる施設が上流にあるため、水が必要な今の時期に堰を起立させています。

この施設を「取水口」といいます。さみだれ大堰付近には『最上川取水口』と『草薙頭首工』の2つがあります。

6月は梅雨入りしても雨が降らず、最上川の水位が下がってきていましたが、さみだれ大堰起立中は変わらず安定した水を田んぼに送っています。

### 上流と下流の違いについて



写真を比べると...

下流側の水位が下がっているのに対して、上流側はある程度水位を保っているのがわかるね!!

がんばろう！東北

最上川さみだれ大堰

# フィッシュギャラリー情報

第43号

平成26年7月8日

発行

酒田河川国道事務所

飽海出張所

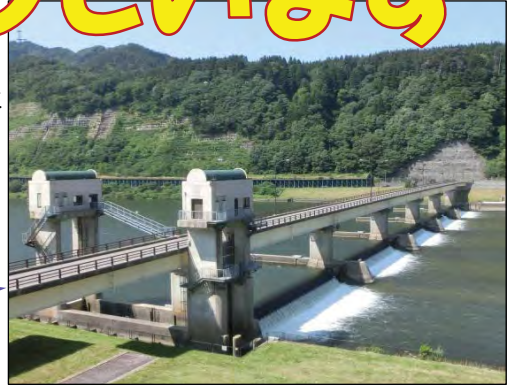


※ さみだれ大堰は、無料で施設見学ができます。  
堰の魚道を泳ぐ自然の魚を窓越しに観察できるフィッシュギャラリーでは、季節によってさまざまな種類の魚を観察することができます。

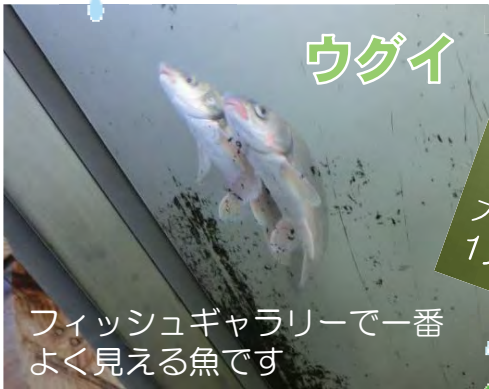
※魚が通れる水路のこと。さみだれ大堰が起立中は川がせき止められるため、魚がここを通ります。

## さみだれ大堰起立しています

5つのゴム堰を全て膨らませると川がせき止められている状態になるため、魚が川の上下流を自由に行ったり来たりできなくなってしまいます。そのため、川の両岸に「魚道」という魚の通り道を作っています。地下のフィッシュギャラリーでは、魚道を通る様々な魚を観察できます。



### 窓越しに見える魚たち



ウグイ

フィッシュギャラリーで一番よく見える魚です



メナダ

大きいもので1メートルくらいあります



スズキ

海の魚ですが、ここまで上ってくることもあります



アユの群れ

5月下旬～6月中旬あたりまで群れて上っていく様子が見られました



ヨシノボリ

大きさは約4cm。窓にはりついています

雨が降ると、川が濁って見えづらくなりますが、ほぼ毎日魚を観察できます！！



ウグイがヨシノボリを食べようとねらっています！！

いただきま〜す♪

### 「フィッシュギャラリー」アクセス

❁ 開館時間 午前9:00～午後4:30

❁ 開館日 5月～9月:毎日開館  
10月～4月:平日のみ開館

❁ 入館料 無料

❁ 駐車場 10台・大型可

団体等の見学等の予約・お問い合わせは  
TEL 0234-57-2077

さみだれ大堰

検索

クリック!!



国土交通省 東北地方整備局  
酒田河川国道事務所 飽海出張所  
『フィッシュギャラリー』  
山形県酒田市柏谷沢字内山40-1

