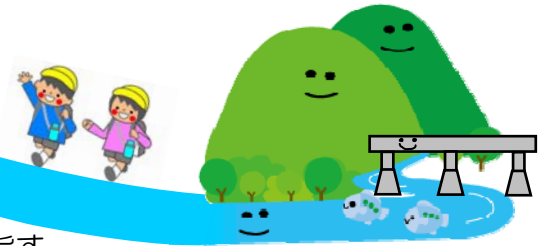


飽海出張所つうしん

がんばろう！東北

第15号
平成23年7月15日
発行：酒田河川国道事務所
飽海出張所

最上川200kmを歩く



最上川の源流から、リレー形式でバトンをつないで河口を目指す山形新聞主催のイベント。10週目となる7月9日は、最上川さみだれ大堰から庄内橋までを、鶴岡市立京田小学校4年生のみなさんが、見て、聞いて、最上川を体感しながら、川沿いを歩きました。



フィッシュキャリー
最上川を泳ぐ
自然の魚を観察



最上川と立谷沢川の合流点
庄内町清川地区と最上川の
関わりについて学ぶ



沢新田樋門
樋門の役割について学ぶ



カードソレイユ

堤防
ゴールを目指し
川沿いを歩く

虫眼鏡を使って
水生生物調査



記録的大雨

6月23日から24日と6月30から7月1日に、山形県内において、記録的な大雨がありました。上流に降った雨が下流部に達するまで、半日以上の時間がかかり、水位が低下するまで2日以上かかります。6月3日より起立していたさみだれ大堰は、施設の安全を確保するために、6月23日より7月11日の間、倒伏しました。



起立時の
さみだれ大堰

増水時の最上川と
さみだれ大堰

H23.6.24撮影



河川愛護モニター

7月5日、飽海出張所にて委嘱式が行われました。7月より1年間、最上川に関する情報を報告して頂きます。

委嘱状の交付



安全利用施設点検

7月12日、大勢の人出が予想される夏休みを前に、安心して川沿いの施設を利用して頂けるよう、清川の水辺の学校と最上川リバーポートを河川管理者と施設管理者が合同で点検しました。



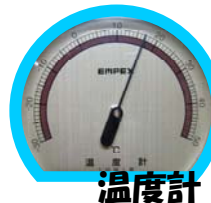
最上川リバーポート点検中

フィッシュギャラリー情報

フィッシュギャラリーは、地上より14m地下にあり、最上川の川底と同じ高さにある部屋から、窓越しに魚道を通る魚を観察できます。

夏の室内温度は20℃前後と大変涼しいので、夏休みに、ご家族やご友人といかがでしょうか？

- * 平日は係の者が案内致します。
- 土日祝は、自由に見学できるように開放しています。



温度計



地下へと続く階段

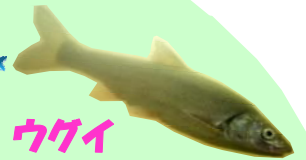
* 車イス用のリフトもあります。
ご利用の際は
お気軽に声をおかけ下さい。

フィッシュギャラリー室内



フィッシュギャラリーの夏の見どころ

観察窓に張りついた4cmほどのヨシノボリの稚魚を食べようとウグイが狙っています。



ウグイ

フィッシュギャラリーで通年を通して見られる魚。雑食で藻類や植物の実、昆虫や魚など、なんでも食べます。



ヨシノボリ

腹ビレが変形し、吸盤のようになっている為、観察窓に張りつくことができます。全長5~10cmまでに成長します。



★ 館内にあるアンケートに感想を頂きました。

- 魚達が泳いで楽しんでいると思いました。
- 地下の温度が涼しくて、地上から14m下でびっくりした。
- とても素晴らしいと思いました。水の大切さ自然を守る事など勉強になりました。
- メナダ・ナマズ・小さいカニなど大きい魚を初めてたくさん見ました。とても満足です。



幅広い年代の方に
来館頂いており、小学校の
校外学習や、地域サークルなど
でもご利用頂いています。
ご来館頂き
ありがとうございます。

フィッシュギャラリー アクセス

開館時間 午前9:00~午後4:30

入館料 無料

休館日 なし(10月より土日祝休館)

駐車場 10台・大型可

団体様の見学等の予約・お問合せは
TEL 0234-57-2077



国土交通省 東北地方整備局
酒田河川国道事務所 鮎海出張所
『フィッシュギャラリー』

山形県酒田市柏谷沢字内山40-1

さみだれ大堰

検索

