



飽海出張所つうしん

第13号 平成22年2月15日 発行 国土交通省 酒田河川国道事務所 飽海出張所

飽海管内で現在工事中の一部をご紹介します

最上川下流飛鳥地区ほか河道掘削工事

●工事内容

河川安定のため、川の中を掘る工事を行っています。



●工事場所

酒田市飛鳥地区

●請負会社

土門建設株式会社

●工期

平成21年9月10日～平成22年2月26日

竹田排水機場改修ほか2件工事

●工事内容

竹田排水機場、鈴川排水機場、成田排水機場の、耐震補強工事を行っています。

●工事場所

竹田排水機場：酒田市竹田字竹の内

鈴川排水機場：酒田市山寺字小出高谷

成田排水機場：東田川郡三川町大字成田新田

●請負会社

十和建设株式会社

●工期

平成21年9月3日～平成22年3月15日



ショベルカーで掘り起こした土を、
対岸の深い川底へ盛土しています。



耐震補強として、いくつかの窓を
コンクリートで埋めて壁にしています。



公募伐採の抽選会が行われました

国土交通省 酒田河川国道事務所では、河川管理を行う上で支障となる河川敷の樹木について、**地域住民の皆様**に伐採・利用していただく取組みを実施しました。

飽海出張所では、去る2月9日に管内伐採箇所（酒田市山寺地先）の伐採者を決定する公開抽選が行われました。

*この取組みは、河川管理上伐採を必要とする箇所を対象にしたものであり、河川内の樹木を無許可で伐採することは、法律に違反します。

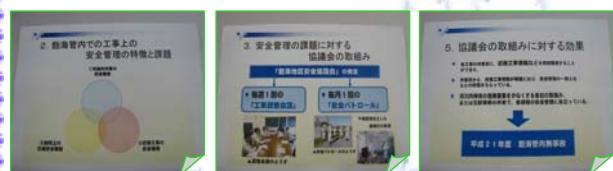
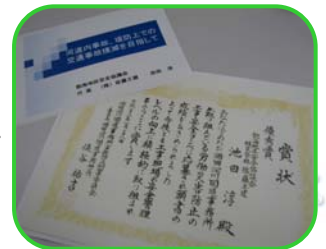


酒田市山寺地先

飽海地区安全協議会が 優秀賞受賞

去る1月28日、酒田河川国道事務所工事安全コンペにおいて、飽海地区安全協議会が優秀賞を受賞しました。

協議会を代表して、株式会社佐藤工建の池田氏が表彰されました。

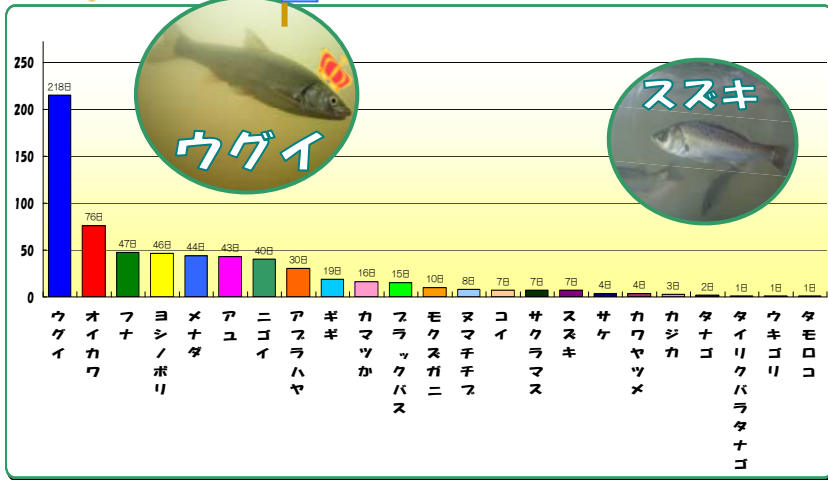


フィッシュギャラリー情報

発行日：
平成22年2月15日

まだまだ厳しい寒さが続く2月ですが、暦の上では立春を過ぎ 少しずつ春へ向かいはじめました。

本号は、**2009年度★集計特集**です。新しい春のお散歩コース選びの参考に是非ご覧下さい！



フィッシュギャラリーで確認できた魚の年間確認日数

昨年も、いろいろな種類の魚たちをフィッシュギャラリーで見ることができました。中でもコイ科の「ウグイ」は季節、天候関係なく見ることができる、常連さんキングでした。春から夏にかけて産卵期を迎えるウグイは、鮮やかなオレンジ色の婚姻色が現われるオシャレさんです。

5月～6月には、アユの子供が上流へ向かう群れや、キレイな銀色の魚オイカワ、メナダやスズキの群れが見えました。秋には紅葉狩りの足で立ち寄りられた方がギャラリーで見られる小さな魚の群れに感激されて行かれました。

フィッシュギャラリーで確認できた魚の月別の頻度

- : 1ヶ月を通して見ることができる
- : 1ヶ月の内、半分位見ることができる
- : 1ヶ月の内、数日見ることができる

最上川兩岸に作られた魚道の観察窓を通してその季節その季節の魚、最上川のそのままの様子を観察できるのがフィッシュギャラリーです。季節・時間・天候によって、見られる魚は実に多種多様。

特に、さみだれ大堰に空気が入り大きく起立する**5月中旬から**、空気を抜き倒伏する**9月下旬までの期間**では、魚道に魚が集まるため、大小・大物・子魚の群れなど、たくさんのお魚を見ることが出来ます！

以前、予告情報でお知らせしました「冬の魚群」は、紅葉の11月下旬からはじまり12月中旬頃まで見ることができました。

	4月	5月	6月	7月	8月	9月	10月	11月
ウグイ	Red	Red	Red	Red	Red	Red	Red	Red
ニゴイ	Orange	Orange	Orange	Orange	Orange	Orange	Orange	Orange
ヨシノボリ	Yellow	Yellow	Yellow	Yellow	Yellow	Yellow	Yellow	Yellow
メナダ	Yellow	Yellow	Yellow	Yellow	Yellow	Yellow	Yellow	Yellow
アユ	Yellow	Yellow	Yellow	Yellow	Yellow	Yellow	Yellow	Yellow
モクスガニ	Yellow	Yellow	Yellow	Yellow	Yellow	Yellow	Yellow	Yellow
サクラマス	Yellow	Yellow	Yellow	Yellow	Yellow	Yellow	Yellow	Yellow
フラックバス	Yellow	Yellow	Yellow	Yellow	Yellow	Yellow	Yellow	Yellow
スズキ	Yellow	Yellow	Yellow	Yellow	Yellow	Yellow	Yellow	Yellow
サケ	Yellow	Yellow	Yellow	Yellow	Yellow	Yellow	Yellow	Yellow

さみだれ大堰 起立

さみだれ大堰 倒伏

フィッシュギャラリーは、**平日無料開館中**です！

調査対象日数：1年間のうち4月1日～11月30までの平日及び休日会館期間

調査方法：1日（9:00～16:30）のうち、堰点検時、フィッシュギャラリー案内時においてフィッシュギャラリーの観察窓から確認した魚の種類を記録集計

「フィッシュギャラリー」アクセス

開館時間 午前9:00～午後4:30

入館料 **無料**

休館日 土・日・祝日

団体観の見学等の予約・お問合せは
TEL 0234-57-2077



国土交通省 東北地方整備局
酒田河川国道事務所 鮎海出張所
『フィッシュギャラリー』

山形県酒田市柏谷沢字内山40-1



さみだれ大堰

検索

