

令和元年11月29日  
東北地方整備局  
道路部 交通対策課

## 道の駅「かみこあに」を拠点とした自動運転サービス 11月30日(土) 試乗会を開催

道の駅「かみこあに」を拠点とした自動運転サービス開始にあわせ、  
初日限定 無料試乗会を開催します。

### ○日時・場所

日 時: 令和元年11月30日(土) 11時00分～15時00分

場 所: 道の駅「かみこあに」駐車場

(秋田県 北秋田郡上小阿仁村 小沢田向川原66-1)

### ○試乗会

発着点 道の駅「かみこあに」

1便 道の駅～役場往復 11:00発(約10分)

2便 道の駅～堂川往復 11:20発(約40分)

到着後充電 12:00～13:00

以後、13:00～15:00まで、道の駅～役場往復(約15分間隔で運行予定)

試乗会の料金は無料です(翌日より通常運行 料金200円)

### ○報道の皆様へ

第2便は、地域の協力を得て一般交通が侵入しない専用区間  
(約1km)で無人自動運転となります。

専用区間内は運行時立ち入り禁止のため、取材・撮影にあたり  
ましては係員の指示に従ってください。

※ 東北地方整備局 道の駅を拠点とした自動運転サービスHP

<http://www.thr.mlit.go.jp/road/koutsu/Michi-no-Eki/jidou-untan/index.html>

※本実験は、内閣府戦略イノベーション創造プログラム(SIP)のプロジェクトの1つとして実施する



ものです。

発表記者会: 宮城県政記者会、東北電力記者会、秋田県政記者会、東北専門記者会、能代市記

者クラブ、北秋田市記者クラブ、大館市記者クラブ

問い合わせ先

東北地方整備局 道路部 交通対策課長 小山 茂

TEL: 022-225-2171(内線: 4511)

当日(11/30)連絡はこちらへ: 090-5232-0593

# 自動運転サービスのお知らせ

## 実施期間

11/30(土) ~

※12/21~1/9の年末年始を除く

無料

体験試乗会

日時:11/30 11時~15時  
場所:道の駅「かみこあに」

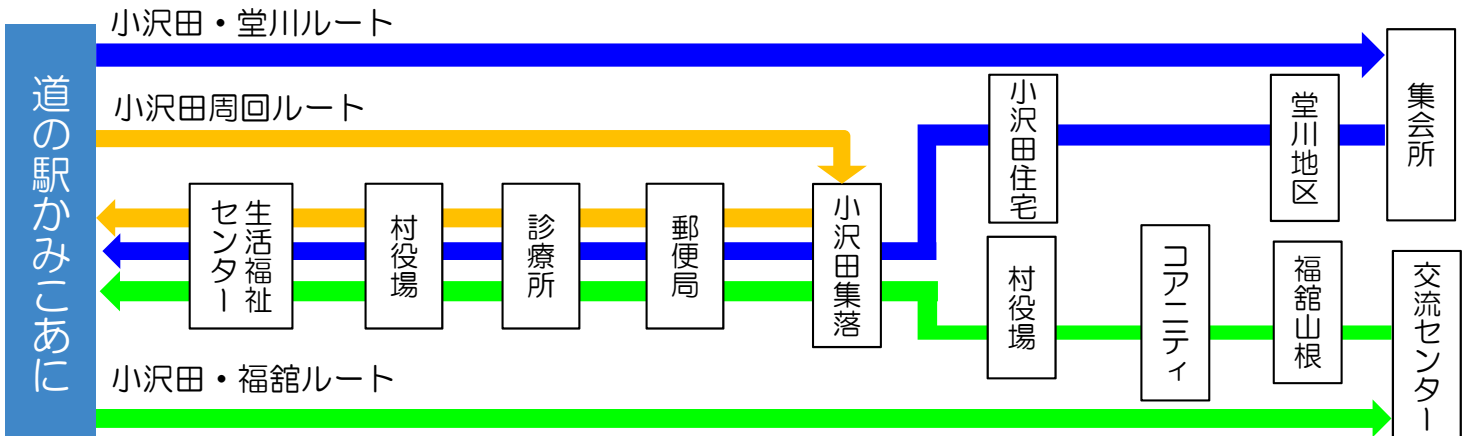
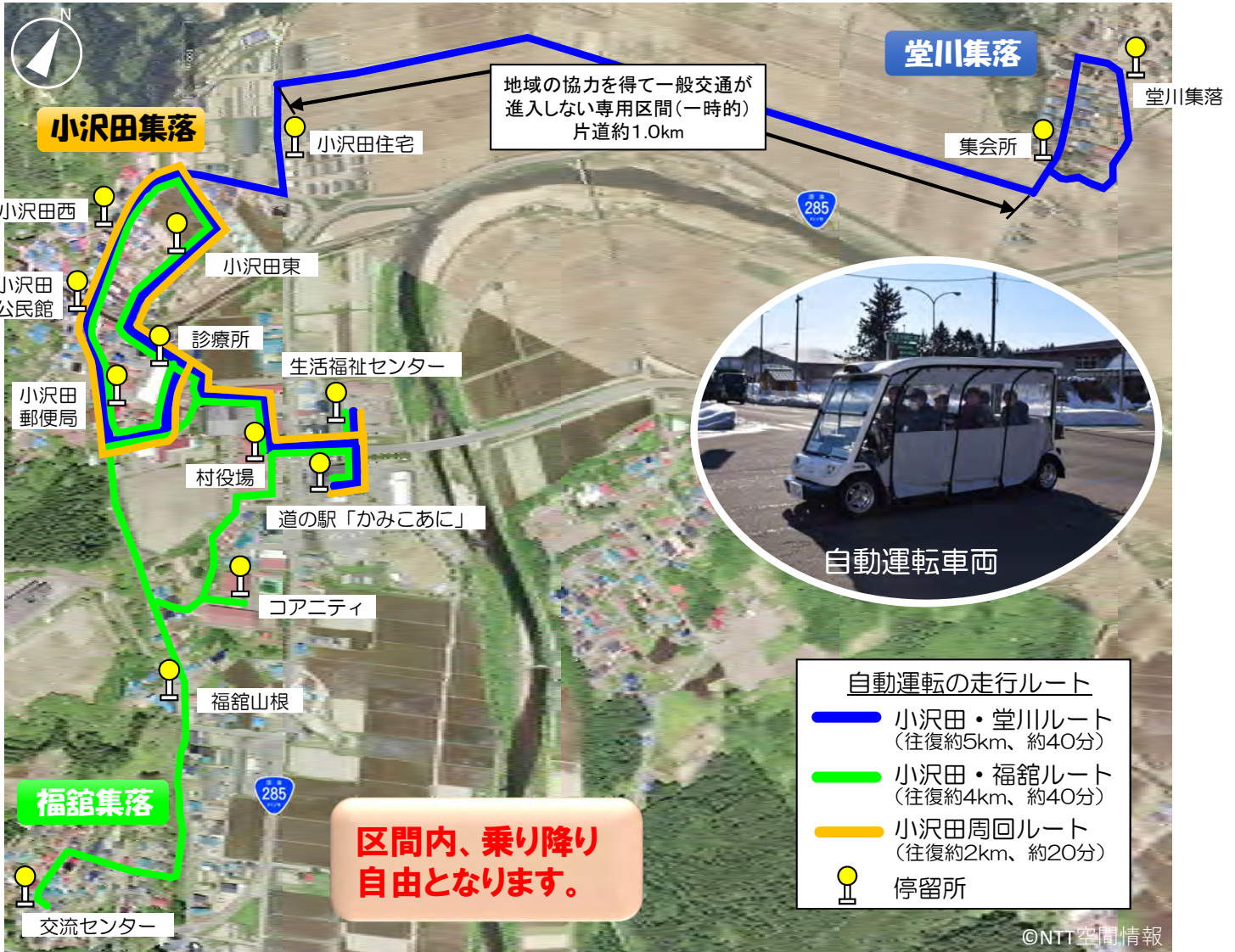
## 運行時間

8:00から運行

裏面の時刻表をご覧ください

## 運行ルート

本サービスについては、地域のご意見や運行時期の特性等を踏まえながら、運行計画等随時見直しつつ、よりよいサービスを目指していきます



# 運行ダイヤ

曜日で運行コースが変わります

月・水・金

コース	道の駅	堂川集会所	堂川集落	小沢田住宅	小沢田集落東	小沢田集落西	小沢田公民館前	郵便局	診療所	村役場	生活福祉センター	道の駅	
堂川・小沢田ルート	堂川	-	8:00	8:01	8:12	→	8:15	8:16	8:17	8:20	8:22	8:26	
	予約運行												
	小沢田	10:00	→	→	→	10:05	10:08	10:09	10:10	10:13	10:15	10:18	10:19
	予約運行 ※12時～13時は充電時間												
	堂川	14:00	14:17	14:18	14:29	→	14:32	14:33	14:34	14:37	14:39	14:42	14:43
	予約運行												
小沢田	15:40	→	→	→	15:45	15:48	15:49	15:50	15:53	15:55	15:58	15:59	

火・木

コース	道の駅	交流センター	福館山根	コミュニティ	村役場	小沢田集落東	小沢田集落西	小沢田公民館前	郵便局	診療所	村役場	生活福祉センター	道の駅	
福館・小沢田ルート	福館	-	8:00	8:04	8:06	8:08	8:11	8:14	8:15	8:16	8:19	8:21	8:25	
	予約運行													
	小沢田	10:00	→	→	→	→	10:05	10:08	10:09	10:10	10:13	10:15	10:18	10:19
	予約運行 ※12時～13時は充電時間													
	福館	14:00	14:10	14:14	14:16	14:18	14:21	14:24	14:25	14:26	14:29	14:31	14:34	14:35
	予約運行													
小沢田	15:40	→	→	→	→	15:45	15:48	15:49	15:50	15:53	15:55	15:58	15:59	

土・日

コース	9時～16時 予約運行
-----	-------------

## 乗車方法

### ■ご利用になれる範囲

- ・村内の高校生以上のお一人でご乗車できます
- ・中学生以下の方は、高校生以上の付き添いが必要です  
※村外の方（観光・視察等含む）は、事務局にご連絡ください

### ■ご利用料金

片道200円

### ■ご利用にあたっての条件

- ・上小阿仁村移送サービス協会の利用会員であること
- ・会員でない方は、下記に示す入会金、年会費、家族年会費を、来年3月末まで自動運転事務局で負担しますので、お申し込みください

入会金（1家族1名）200円

年会費 800円

家族年会費 200円

- ・申し込みには、氏名、集落名、電話番号が必要です
- ・申し込み手続きは、道の駅「かみこあに」の情報提供施設内の自動運転事務局で実施していますので、事前に会員申し込み手続きを済ませてください
- ・なお、事務局での負担は、自動運転サービスをご利用になる場合（予定でも可）のみといたします

### ■料金のお支払い方法

- ・道の駅「かみこあに」の情報提供施設内に設置されている自動運転事務局窓口、もしくは乗務員に現金でお支払いください。
- ・なお、クレジットカード、ICカード、電子マネー類はご利用になれません

### ■予約方法

集落、氏名、利用日、乗車ルート、乗降する区間、時間をお知らせください

- ・お電話での予約（受付時間9時～17時）  
予約受付：080-9406-6449

### ■その他注意事項

- ・乗車人数に限りがあるため、前日までの予約を優先します
- ・天候、車両整備等により運休する場合があります
- ・その他、運行内容が変更となる可能性があります

【実施主体】 NPO法人 上小阿仁村移送サービス協会

【お問い合わせ先】 自動運転事務局(道の駅「かみこあに」内) TEL: 080-9406-6449(9時～17時)