

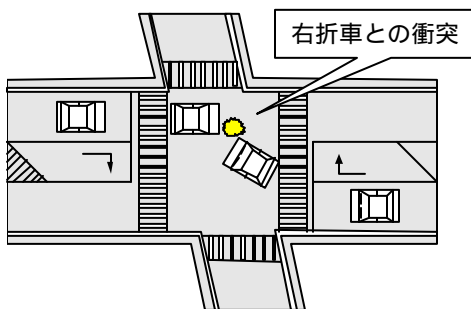
にしきまち
一般国道 45号 塩竈市錦町

対策時期 : H11.2
事務所名 : 仙台河川国道事務所

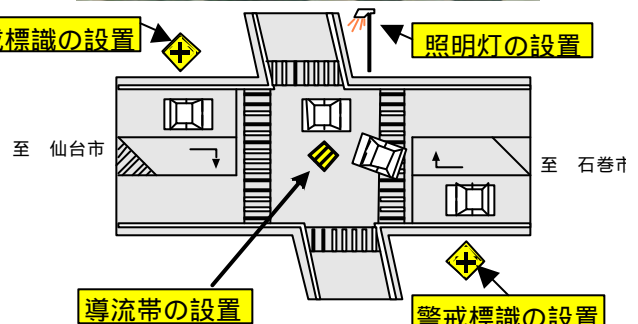
夜間に歩行者・自転車の死亡事故が発生

錦町交差点では、夜間の歩行者・自転車の死亡事故や死傷事故が多く発生。

整備前



整備後



- ・ 照明灯や導流帯、警戒標識を設置。

歩行者・自転車関連の事故が6割減少

- ・ 歩行者・自転車関連事故が減少。
- ・ 対策後、死亡事故は発生なし。

死傷事故件数

(整備前 H6 ~ 10) (整備後 H12 ~ 14)
・ 人対車両 : 0.8件/年 0.3件/年

歩行者・自転車関連事故の比較 (件/年)

