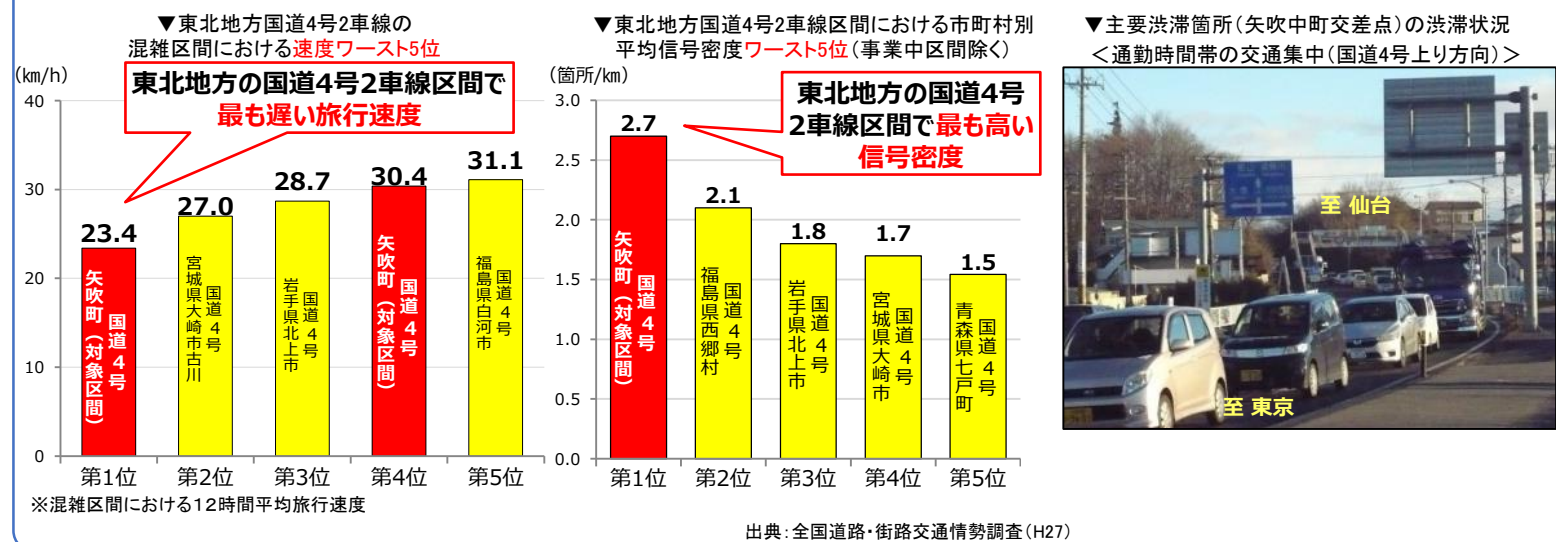
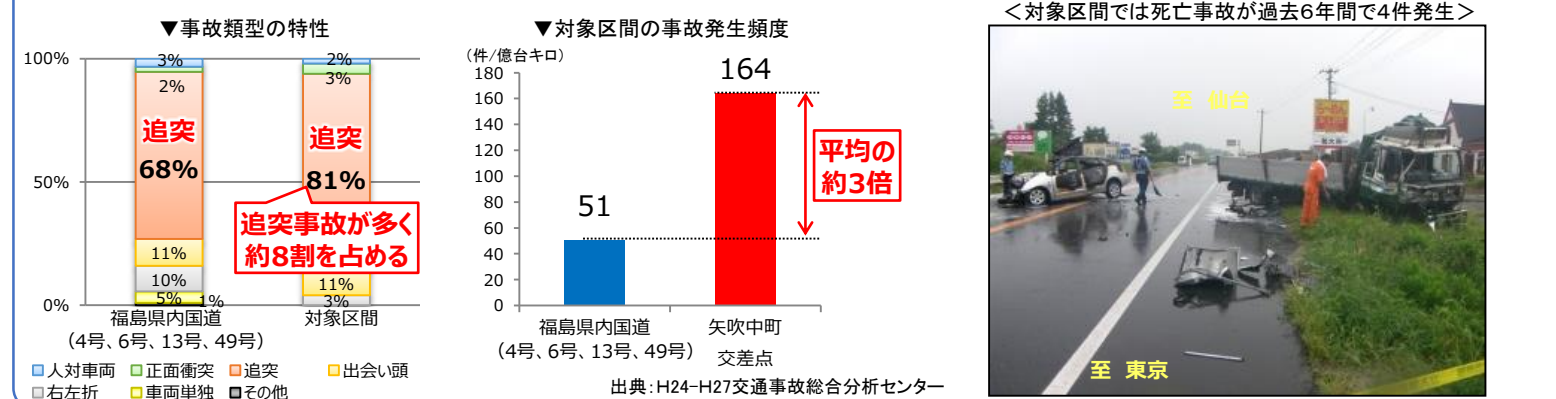




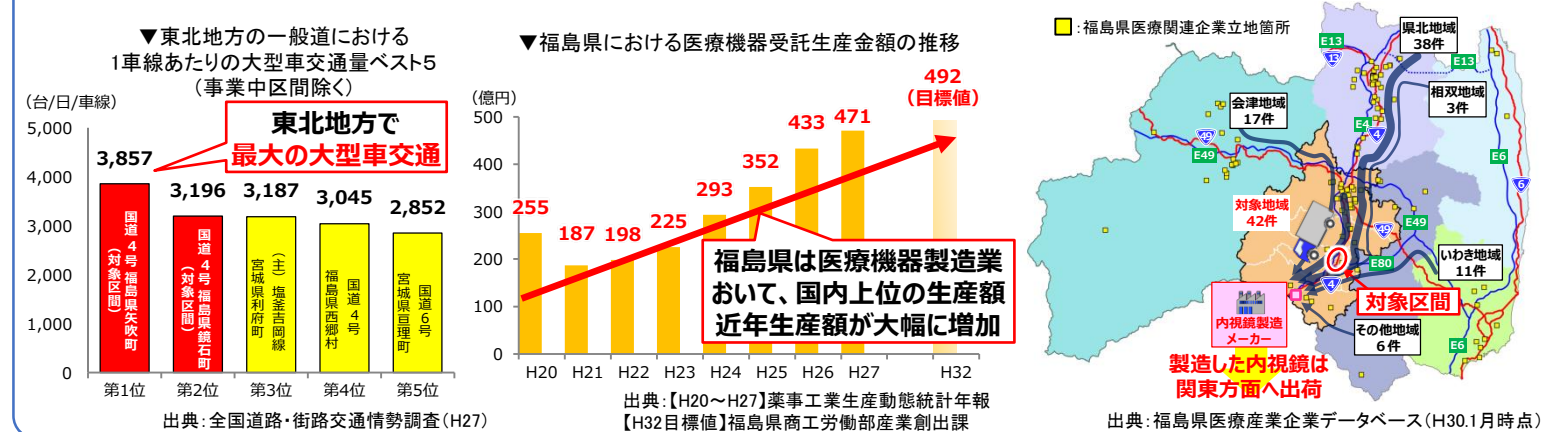
## 1. 交通混雑 【東北地方の国道4号2車線区間で最も遅い速度】



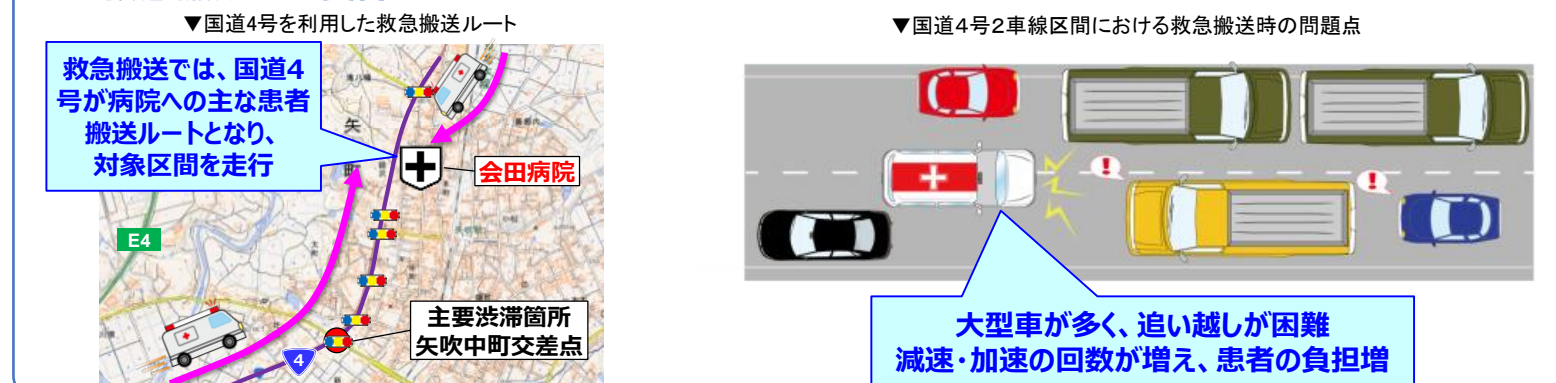
## 2. 交通事故 【事故多発箇所が存在】



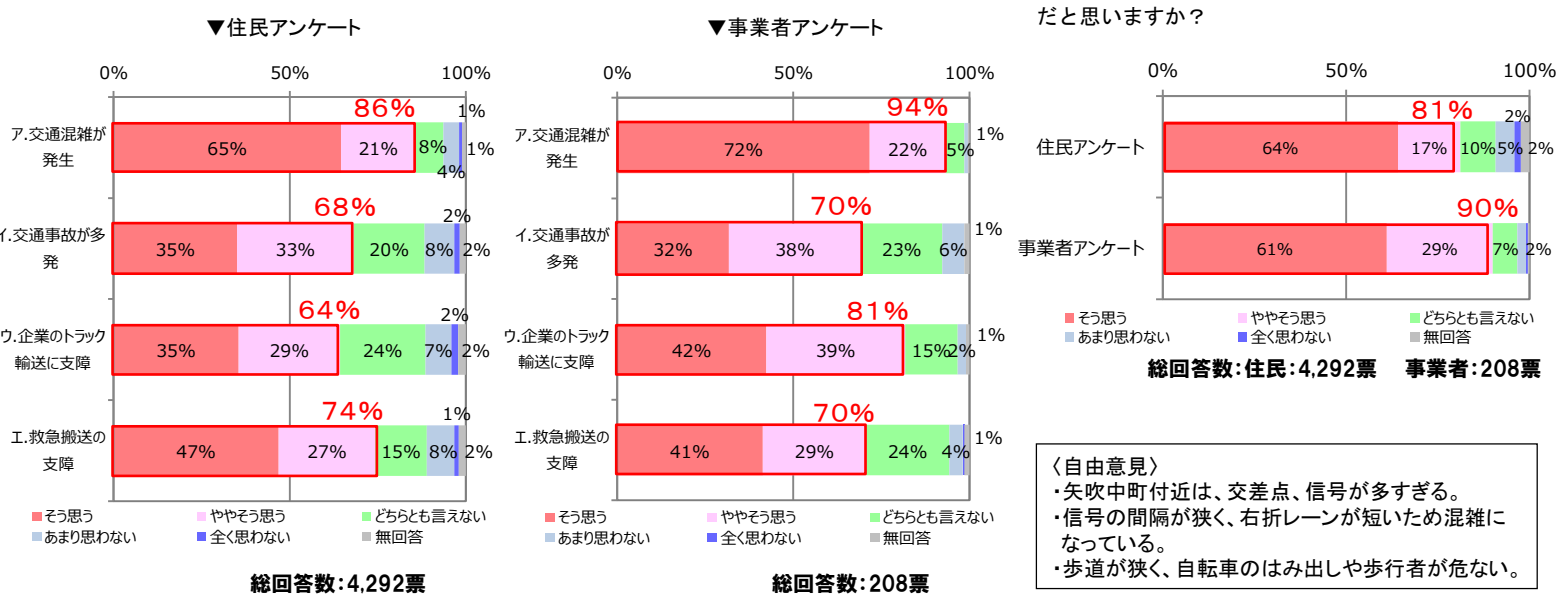
## 3. 企業のトラック輸送への支障



## 4. 救急搬送への支障



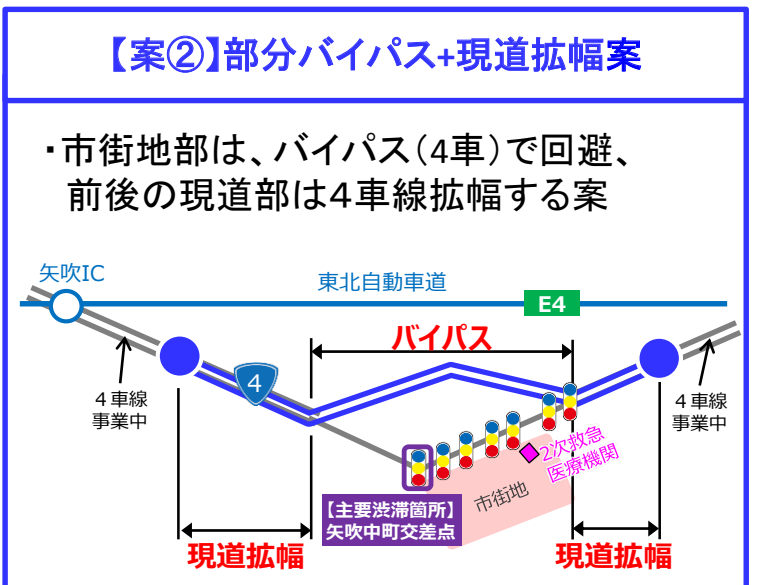
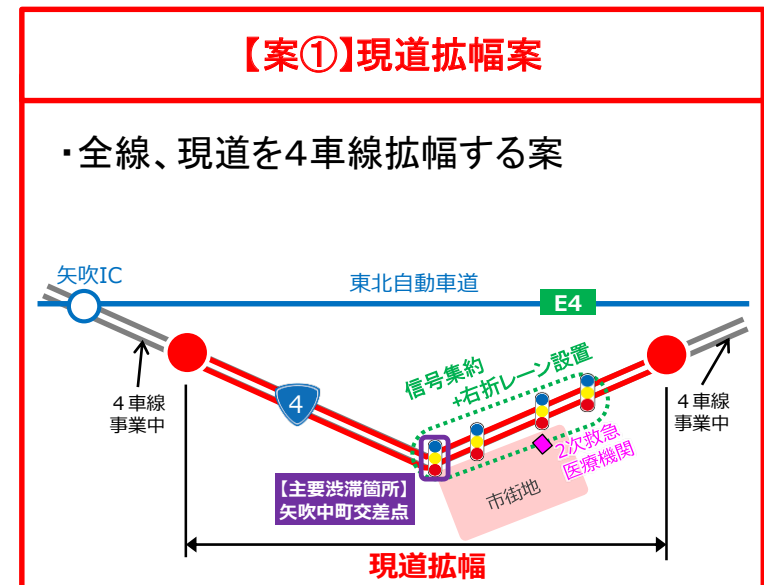
## ○地域の課題に対する認識について



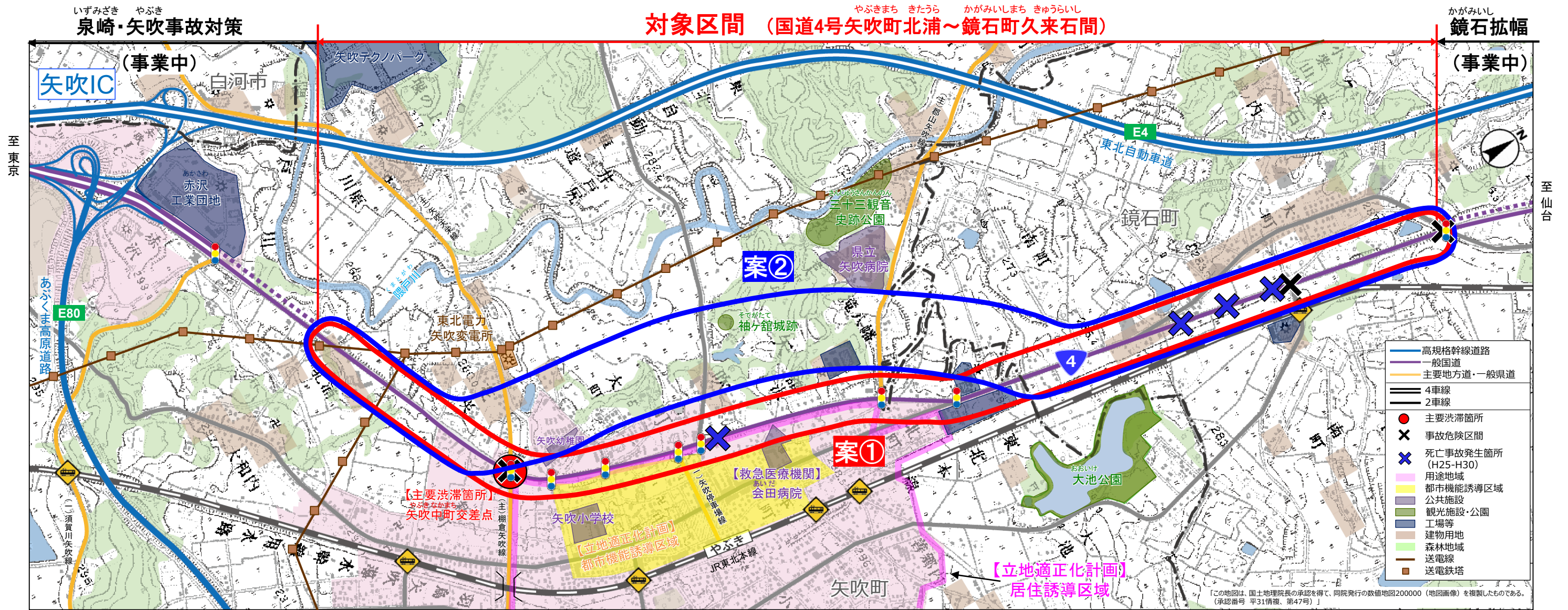
## 評価項目の選定

課題	政策目標	求められる機能	評価項目
交通混雑	交通の円滑化	・交通容量不足を解消し、混雑を緩和できるか	・混雑の緩和
交通事故	交通安全の確保	・交通事故が少なく、歩行者が安全に通行できるか	・交通事故の低減
企業活動	物流を支える道路ネットワークの強化	・東北道(IC)等までのアクセス性・定時性の向上により物流の効率化を図ることができるか	・ICまでのアクセス性・定時性の向上
救急医療	安定した救急搬送環境をもたらす道路ネットワークの確保	・混雑区間における加減速の発生回数の減少と迅速な救急搬送が可能になるか	・救急搬送ルートの走行性・速達性の向上

## 対応方針案(ルート帯案)の検討



# 国道4号(矢吹町北浦～鏡石町久来石間)の概ねのルート帯(案)



対策案		【案①】 現道拡幅案	【案②】 部分バイパス+現道拡幅案
区間延長		約5km	約5km
政策目標	交通の円滑化	混雑の緩和	<ul style="list-style-type: none"> <li>全線の4車線化により交通容量を確保する</li> <li>市街地部の信号集約と必要な右折レーン設置等を行うことにより、<b>主要渋滞箇所(矢吹中町交差点)等の混雑が緩和</b>する</li> </ul>
	交通安全の確保	交通事故の低減	<ul style="list-style-type: none"> <li>4車線化+バイパス整備により交通容量を確保する</li> <li>市街地部は通過交通がバイパスに転換するため、<b>主要渋滞箇所(矢吹中町交差点)等の混雑が緩和</b>する</li> </ul>
	物流を支える道路ネットワークの強化	ICまでのアクセス性・定時性	<ul style="list-style-type: none"> <li>渋滞の解消により<b>渋滞に起因した事故が減少</b>する</li> <li>両側に歩道が整備されることにより<b>安全安心な歩行空間が確保</b>される</li> <li>中央分離帯の整備により、<b>正面衝突等の重大事故が減少</b>する</li> </ul>
	安定した救急搬送環境をもたらす道路ネットワークの確保	救急搬送ルート の走行性・速達性	<ul style="list-style-type: none"> <li>矢吹ICへの<b>アクセス性・定時性が向上</b>する</li> <li>救急医療機関「会田病院」への救急搬送時に追い越しが容易になるなど<b>走行性・速達性が向上</b>する</li> </ul>
配慮すべき事項	地域の環境	自然環境や沿道施設への影響	<ul style="list-style-type: none"> <li>地形改変が小さいため<b>自然環境への影響は小さい</b></li> <li><b>沿道の騒音や振動は現状と変わらない</b></li> </ul>
	地域の土地利用	立地適正化計画との整合や支障物件等の影響	<ul style="list-style-type: none"> <li>地形改変が大きいため<b>自然環境への影響は大きい</b></li> <li>市街地部は通過交通がバイパスに転換するため、<b>沿道の騒音や振動は改善</b>される</li> </ul>
経済性	事業費*	約110～130億円	約140～160億円

※現時点の概算であり、今後のルート検討、土地利用状況等により、金額が変更となる場合がある。

やぶきまちきたうら かがみいしまち きゅうらいし  
**ページ④の「国道4号(矢吹町北浦～鏡石町久来石間)の概ねのルート帯(案)」をご覧ください**

**< アンケート回答例(表面) >**

郵便はがき (1枚目)  
 料金受取人払郵便  
 郡山局承認  
 5189  
 福島県郡山市安積荒井一丁目5番地  
 国土交通省 東北地方整備局  
 郡山国道事務所 調査課 行

9 6 3 0 1 9 0

ご協力お願いいたします。

あなたについてお聞きします。  
 性別 男・女 年齢 30 歳代 第1回アンケートへの回答 ①回答した ②回答していない  
 職業 会社員・公務員・自営業・学生・主婦・無職 その他( )  
 住所 [ 福 島 ] 都道 [ 矢 吹 ] 市区 [ 本 町 ] 町村 [ ] ※番地不要

国道4号(矢吹町北浦～鏡石町久来石間)の道路利用についてお聞きします。  
 問1 主な利用頻度 ①週5回以上 ②週3～4回 ③週1～2回 ④月数回 ⑤年数回 ⑥利用しない (※問5(裏面)へ)  
 問2 主な利用手段 ①自動車 ②公共交通(バス・タクシー) ③バイク ④自転車 ⑤徒歩  
 問3 主な利用目的 ①通勤・通学 ②仕事 ③家事(買物など) ④通院 ⑤観光・レジャー ⑥その他( )  
 問4 主な目的地 [ 福 島 ] 都道 [ 郡 山 ] 市区 [ ] 町村 [ ] ※番地不要

※個人情報同意なく第三者に開示・提供することはありません。(法令により開示を求められた場合を除きます。) ⇒裏面に続きます

・当てはまる項目を○で囲んでください。  
 ・年齢は数字をご記入下さい。  
 ・ご住所は地区名まで、主な目的地は市町村名までご記入下さい。  
 ・その他を選択した場合は( )内に詳細をご記入ください。

**< アンケート回答例(裏面) >**

こちらは裏面(表面からの続き)です。

問5 今回、ルート帯案を検討していますが、対策案を検討する際に特に重視すべきと思われる項目を3つまで選んでください。  
 ① 国道4号の渋滞を緩和する道路となっていること  
 ② 交通事故の低減に寄与する道路となっていること  
 ③ 物流を支える道路ネットワークとなっていること  
 ④ 安定した救急搬送環境をもたらす道路ネットワークとなっていること  
 5. 自然環境(動物・植物等の生態系)への影響が小さいこと  
 6. 生活環境(大気・騒音・振動)への影響が小さいこと  
 7. コンパクトなまちづくりに寄与する道路となっていること  
 8. 道路整備により影響する店舗・家屋が少ないこと  
 9. 事業費(コスト)が安いこと  
 10. その他( )

問6 問5でチェックした項目について特に重視すべきと思う理由について、ご自由にお書き下さい。(自由回答)

問7 問5でチェックした項目以外で重視すべきと思うことがあれば、ご自由にお書き下さい。(自由回答)

ご協力ありがとうございました

・3つまで回答下さい  
 ・ご自由に意見を お書き下さい

→ 回答はがき(返信用) → ※はがきは2名分添付しておりますが1名のみのお返答でも構いません

○回答いただいたハガキは、郵便ポストに投函いただくか、国道事務所、市町村役場、道の駅等などに設置した投函ボックスへの投函をお願いします。

◆締切  
 アンケートへのご回答は、令和元年(2019)7月8日(月)までをお願いします。

○「アンケート回答用 返信はがき」を2枚添付させて頂いております。幅広い年齢層の方からご意見を伺いたいため、1枚目については、ご家族の中で記入日に、前後近い誕生日の方、2枚目は、他のご家族の方に記入頂きますようご協力をお願いいたします。  
 ○意見聴取回答用はがきが不足する場合は、お手数ですが、インターネットまたは国道事務所、市町村役場、道の駅等などに設置している投函ボックスに備え付けの回答用返信はがきをご利用下さい。

●計画段階評価の詳しい情報は「東北地方整備局 郡山国道事務所のHP」へアクセス願います。  
 ●インターネットによる回答を行う場合には、「矢吹鏡石アンケート」で検索し、以下のバナーからアクセスしてください。  
 ●または右下のQRコードからもアクセス可能です。

実施期間 令和元年(2019) 7/8 月 まで  
 ご意見募集中!  
 国道4号(矢吹町～鏡石町間)



●アンケートに関するお問い合わせ先  
 <国土交通省 郡山国道事務所 調査課>  
 TEL 024-946-8164 FAX 024-946-5449  
 <矢吹町役場 都市整備課>  
 TEL 0248-42-2116 FAX 0248-44-2826  
 <鏡石町役場 都市建設課>  
 TEL 0248-62-2116 FAX 0248-62-2144

郵便はがき (1枚目)  
 料金受取人払郵便  
 郡山局承認  
 5189  
 福島県郡山市安積荒井一丁目5番地  
 国土交通省 東北地方整備局  
 郡山国道事務所 調査課 行

9 6 3 0 1 9 0

ご協力お願いいたします。

あなたについてお聞きします。  
 性別 男・女 年齢 歳代 第1回アンケートへの回答 1.回答した 2.回答していない  
 職業 会社員・公務員・自営業・学生・主婦・無職 その他( )  
 住所 [ ] 都道 [ ] 市区 [ ] 町村 [ ] ※番地不要

国道4号(矢吹町北浦～鏡石町久来石間)の道路利用についてお聞きします。  
 問1 主な利用頻度 1.週5回以上 2.週3～4回 3.週1～2回 4.月数回 5.年数回 6.利用しない (※問5(裏面)へ)  
 問2 主な利用手段 1.自動車 2.公共交通(バス・タクシー) 3.バイク 4.自転車 5.徒歩  
 問3 主な利用目的 1.通勤・通学 2.仕事 3.家事(買物など) 4.通院 5.観光・レジャー 6.その他( )  
 問4 主な目的地 [ ] 都道 [ ] 市区 [ ] 町村 [ ] ※番地不要

※個人情報同意なく第三者に開示・提供することはありません。(法令により開示を求められた場合を除きます。) ⇒裏面に続きます

郵便はがき (2枚目)  
 料金受取人払郵便  
 郡山局承認  
 5189  
 福島県郡山市安積荒井一丁目5番地  
 国土交通省 東北地方整備局  
 郡山国道事務所 調査課 行

9 6 3 0 1 9 0

ご協力お願いいたします。

あなたについてお聞きします。  
 性別 男・女 年齢 歳代 第1回アンケートへの回答 1.回答した 2.回答していない  
 職業 会社員・公務員・自営業・学生・主婦・無職 その他( )  
 住所 [ ] 都道 [ ] 市区 [ ] 町村 [ ] ※番地不要

国道4号(矢吹町北浦～鏡石町久来石間)の道路利用についてお聞きします。  
 問1 主な利用頻度 1.週5回以上 2.週3～4回 3.週1～2回 4.月数回 5.年数回 6.利用しない (※問5(裏面)へ)  
 問2 主な利用手段 1.自動車 2.公共交通(バス・タクシー) 3.バイク 4.自転車 5.徒歩  
 問3 主な利用目的 1.通勤・通学 2.仕事 3.家事(買物など) 4.通院 5.観光・レジャー 6.その他( )  
 問4 主な目的地 [ ] 都道 [ ] 市区 [ ] 町村 [ ] ※番地不要

※個人情報同意なく第三者に開示・提供することはありません。(法令により開示を求められた場合を除きます。) ⇒裏面に続きます

こちらは裏面(表面からの続き)です。(1枚目)

問5 今回、ルート帯案を検討していますが、対策案を検討する際に特に重視すべきと思われる項目を3つまで選んでください。  
 1. 国道4号の渋滞を緩和する道路となっていること  
 2. 交通事故の低減に寄与する道路となっていること  
 3. 物流を支える道路ネットワークとなっていること  
 4. 安定した救急搬送環境をもたらす道路ネットワークとなっていること  
 5. 自然環境(動物・植物等の生態系)への影響が小さいこと  
 6. 生活環境(大気・騒音・振動)への影響が小さいこと  
 7. コンパクトなまちづくりに寄与する道路となっていること  
 8. 道路整備により影響する店舗・家屋が少ないこと  
 9. 事業費(コスト)が安いこと  
 10. その他( )

問6 問5でチェックした項目について特に重視すべきと思う理由について、ご自由にお書き下さい。(自由回答)

問7 問5でチェックした項目以外で重視すべきと思うことがあれば、ご自由にお書き下さい。(自由回答)

ご協力ありがとうございました

こちらは裏面(表面からの続き)です。(2枚目)

問5 今回、ルート帯案を検討していますが、対策案を検討する際に特に重視すべきと思われる項目を3つまで選んでください。  
 1. 国道4号の渋滞を緩和する道路となっていること  
 2. 交通事故の低減に寄与する道路となっていること  
 3. 物流を支える道路ネットワークとなっていること  
 4. 安定した救急搬送環境をもたらす道路ネットワークとなっていること  
 5. 自然環境(動物・植物等の生態系)への影響が小さいこと  
 6. 生活環境(大気・騒音・振動)への影響が小さいこと  
 7. コンパクトなまちづくりに寄与する道路となっていること  
 8. 道路整備により影響する店舗・家屋が少ないこと  
 9. 事業費(コスト)が安いこと  
 10. その他( )

問6 問5でチェックした項目について特に重視すべきと思う理由について、ご自由にお書き下さい。(自由回答)

問7 問5でチェックした項目以外で重視すべきと思うことがあれば、ご自由にお書き下さい。(自由回答)

ご協力ありがとうございました

← 回答はがき(返信用) ←