



令和 2年11月19日  
東北地方整備局

## 復興道路・復興支援道路の全線開通に向けた取組みについて ～新たなホームページなどによる広報活動を展開します～

東日本大震災からの復興に向けたリーディングプロジェクトとして整備を進めている「復興道路・復興支援道路」は、全線開通に向けて舗装工事等を推進しているところです。東北地方整備局では、三陸沿岸地域等のさらなる復興を支援するため、関係機関と連携しながら、新たなホームページなどによる広報活動を展開します。

### 1. 「新ホームページ」の開設 … 本日19日(木)より運用開始

- ・復興道路・復興支援道路の進捗状況や三陸沿岸地域等の観光情報を発信する新たなホームページを開設
- ・URL: <https://tohoku-fukkoudouro.jp> ※QRコードはこちら ⇒



### 2. 「ポスター」、「リーフレット」の掲示・頒布

- ・ポスター【資料1】、リーフレット【資料2】を、道の駅や震災伝承施設等に掲示・頒布（準備が整い次第、順次、掲示・頒布いたします。）

- ・上記の取り組みに加え、全線開通イベント等の取り組みを検討しております。内容が決定次第、順次お知らせしてまいります。
- ・引き続き、地域の皆様のご理解とご協力をいただきながら、1日でも早い全線開通に向けて取り組んでまいります。

<発表記者会：青森県政記者会、岩手県政記者クラブ、宮城県政記者会、秋田県政記者会、山形県政記者クラブ、福島県政記者クラブ、東北電力記者会、東北県政記者会>

### 【問合せ先】

国土交通省 東北地方整備局 TEL 022-225-2171 (代表)

道路部 道路計画第二課 課長 大澤 尚史 (内線4251)

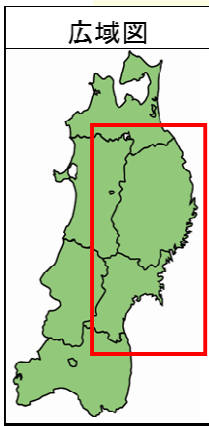
東北復興道路



<https://tohoku-fukkoudouro.jp>  
震災・復興10年 進もう! 次の東北へ



# 復興道路・復興支援道路の開通見通し



※1:各区間の記載時期は開通予定時期を示す  
 ※2:IC、JCT名称は、仮称を含む

凡 例	
	開 通 済
	事 業 中
	現道活用区間
	IC、JCT



# 復興道路 復興支援道路

東日本  
大震災から  
10年。

## いよいよ 全線開通へ

全長570kmの道路網



■ 復興道路:三陸沿岸道路(三陸復興自動車道、三陸北縦貫道路、八戸-久慈自動車道) ■ 復興支援道路:宮古盛岡横断道路(宮古～盛岡)、みやぎ県北高速幹線道路(黒原～豊里)、東北横断自動車道釜石秋田線(釜石～花巻)、東北中央自動車道(相馬～福島) ■ 東北自動車道:常磐自動車道



復興道路  
復興支援道路  
あれから10年  
いよいよ  
全線開通

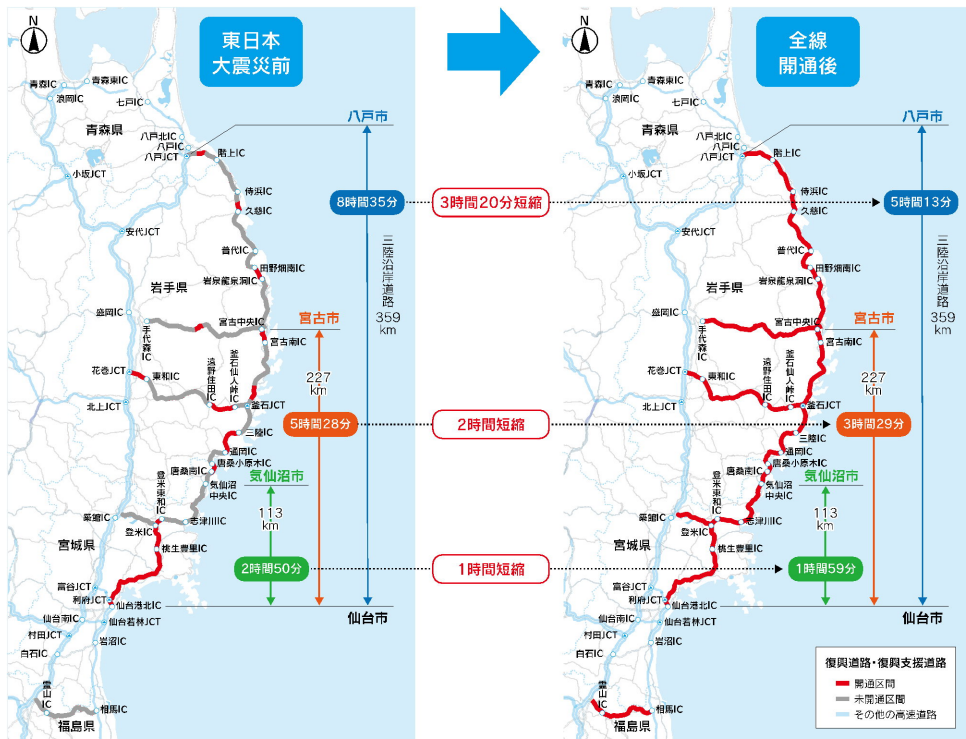
東北が強く  
元気に、  
つながる。



■ 復興道路:三陸沿岸道路(三陸縦貫自動車道、三陸北縦貫道路、八戸・久慈自動車道) ■ 復興支援道路:宮古盛岡横断道路(宮古~盛岡)、みやぎ県北高速幹線道路(栗原~登米)、東北横断自動車道釜石秋田線(釜石~花巻)、東北中央自動車道(相馬~福島) ■ 東北自動車道 常磐自動車道



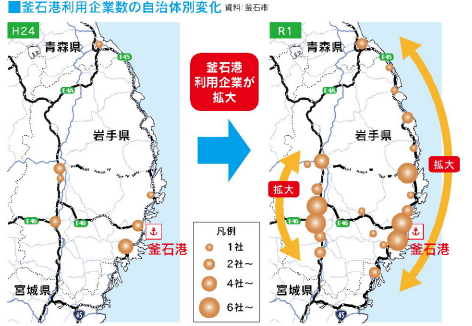
復興道路・復興支援道路がいよいよ全線開通へ！移動時間が短縮し、便利になります！



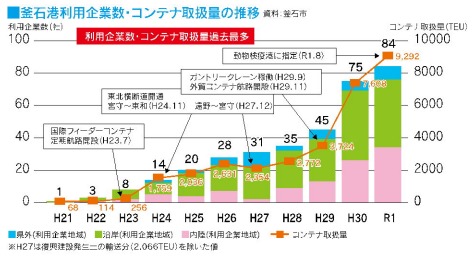
復興道路  
復興支援道路  
あれから10年  
いよいよ  
全線開通

東北が強く  
元気に、  
つながる。

復興支援道路の開通により沿岸部だけでなく、内陸部も釜石港利用企業が拡大。地域の物流に貢献



津波浸水区域を回避し、強靱で信頼性の高い道路ネットワークを形成



復興道路 三陸沿岸道路(三陸復興自動車道、三陸自動車道、八戸自動車道) 復興支援道路 釜石港開港道路(釜石-船形、みやぎ県北沿岸幹線道路(船形-東北、東北横断自動車道石秋田線(石秋-船形)、東北中央自動車道(船形-船形)、東北自動車道、常盤自動車道) 復興道路高規格幹線道路 ■ 北関東自動車道 ■ 東京外かく環状道路 ■ 宮城県中央連絡自動車道

# 復興道路 復興支援道路

## 観光地 MAP

復興道路・復興支援道路沿線には魅力的な観光地・グルメがたくさんあります。道路整備によってグッと近くなった観光地にぜひおでかけして、元気になった東北を実感してください。



**1 八食センター**  
(青森県八戸市)  
鮮魚、乾物、飲食店など約60店の専門店が軒を連ねています。買った魚を炭火焼きで食べることができる「七厘村」もあります。



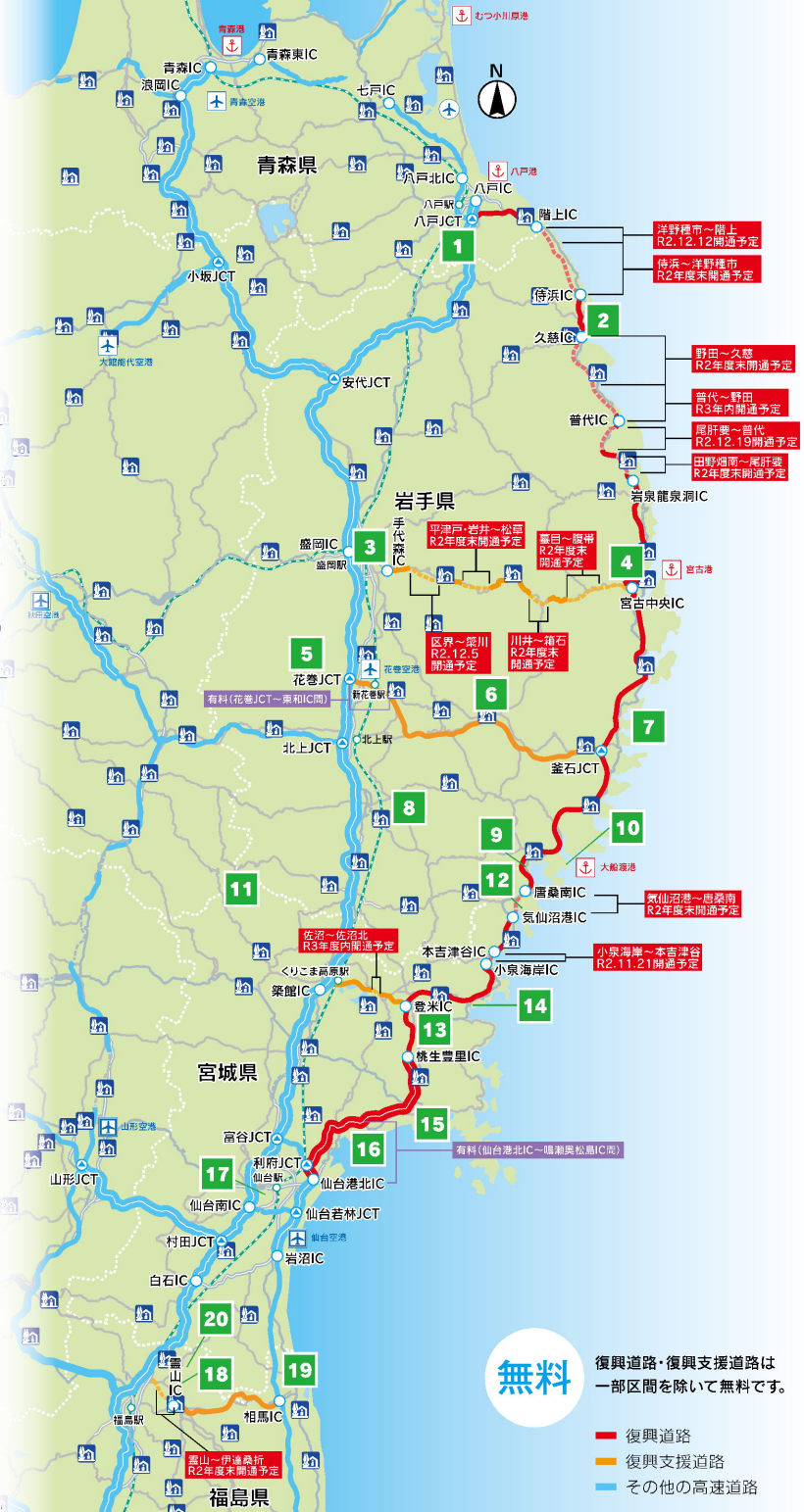
**6 遠野ふるさと村**  
(岩手県遠野市)  
遠野ふるさと村は、江戸から明治時代の南部曲り家などを移設しており、日本の原風景を丸ごと再現しています。また、遠野名物「バケツジギスカン」も味わえます！



**11 栗駒山**  
(宮城県栗原市)  
標高1,626m。東北地方の中央に位置し、宮城・岩手・秋田の三県にまたがる栗駒山は初心者から上級者まで楽しめる登山コースを有し、一年を通して多くの方が訪れる絶景地です。



**16 松島海岸**  
(宮城県松島町)  
日本三景のひとつである松島。松島湾に浮かぶ260余りの島々が織り成す絶景、新鮮な海産物を楽しめる飲食店、国宝を含む歴史的建造物が楽しめます。



**無料** 復興道路・復興支援道路は一部区間を除いて無料です。

● 復興道路  
● 復興支援道路  
● その他の高速道路



**2 久慈地下水族科学館**  
もぐらんびあ  
(岩手県久慈市)  
日本で珍しいトンネルに作られた水族館。世界中のライブカメラと連動した「触れる地球」でアフリカの野生動物なども楽しめます。



**7 千疊敷**  
(岩手県釜石市)  
自然がつくりあげた広大な千畳敷など圧巻の海岸美が堪能できます。甲子柿は甲子地区で育った洪柿の一種「小枝柿」を搾ていぶし、甘みを凝縮させた柿。ドレッシングやスイーツもあります。



**12 ないわん**  
(宮城県気仙沼市)  
「迎(ムカエル)」 「結(ユワエル)」 「拓(ヒラケル)」 「創(ウマレル)」 からの4つの商業観光施設が立地。地元食材を楽しめる飲食店などがお店。



**17 仙台城跡**  
(福島県仙台市)  
初代仙台藩主伊達政宗が1610年に築城。城跡の一部は青葉山公園となっており、仙台市内・太平洋を一望できます。



**3 盛岡城跡公園**  
(岩手県盛岡市)  
国の史跡に指定されており、日本百名城の一つとしても知られています。春は桜の名所、秋は見事な紅葉に彩られるなど、四季を通じて親しまれています。



**8 歴史公園えさし藤原の郷**  
(岩手県奥州市)  
奥州藤原氏の軌跡を辿り、みちのくの歴史と文化が体験できる歴史テーマパーク。時代衣装着付や弓矢体験が人気。大河ドラマをはじめ、映画などのロケ地としても知られています。



**13 みやぎの明治村**  
(宮城県仙台市)  
仙台伊達藩の門、登米伊達氏の旧城下町、とよま。「みやぎの明治村」とも呼ばれているこの町は史跡や文化財が多く残るレトロタウン。



**18 レガレこおり**  
(福島県相馬市)  
「Pizza Stya by Al ch'è ciano」では地産地消の第一人者である奥田行政シェフが全面プロデュースのもと地元採れたての旬な食材を使用したピッツア等が楽しめます。



**4 浄土ヶ浜**  
(岩手県奥州市)  
日本の渚百選、日本の水浴場88選、日本のかり百選に選定された宮古を代表する景勝地です。



**9 高田松原(奇跡の一本松)**  
(岩手県奥州市)  
東日本大震災で樹齢300年を超える数万本の松が流出。奇跡的に残った一本松は復興のシンボルとなっています。



**14 さんさん商店街**  
(宮城県三陸町)  
旬の食材を贅沢に盛ったA級グルメ「南三陸キラキラ丼」提供の飲食店をはじめ、鮮魚や土産物などが揃う商店街。震災復興記念公園に隣接する中橋は夜のライトアップも魅力です。



**19 浜の駅 松川浦**  
(福島県相馬市)  
相馬で水揚げされた新鮮な魚介類をメインに、相馬に縁のある地域の特産品も充実した高橋、相馬で買物するからこそおすす、地元産材にこだわったメニューを提供する食事処も併設しています。



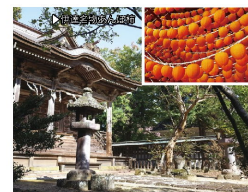
**5 花巻温泉郷**  
(岩手県花巻市)  
花巻温泉郷は12の温泉からなり、その泉質も雰囲気もさまざま。ひきまらるるに熱いお湯やソフトリブすべすべの美肌の湯など、多様な温泉を楽しめます。



**10 磐石海岸**  
(岩手県大船渡市)  
国の名勝・天然記念物に指定された約6kmの海岸線。周辺には市立博物館、世界の権館・磐石、キャンプ場などの施設も整備されています。



**15 石ノ森美術館**  
(宮城県石巻市)  
石ノ森章太郎の貴重な原画の展示や映像シアター、体験アトラクションなどが楽しめる人気スポットです。



**20 梁川八幡神社**  
(福島県伊達市)  
梁川八幡神社は伊達氏の氏神として知られ、伊達政宗も戦勝祈願のため参詣しました。買物するからこそおすす、地元産材にこだわったメニューを提供する食事処も併設しています。「あんほく」も是非ご賞味ください。