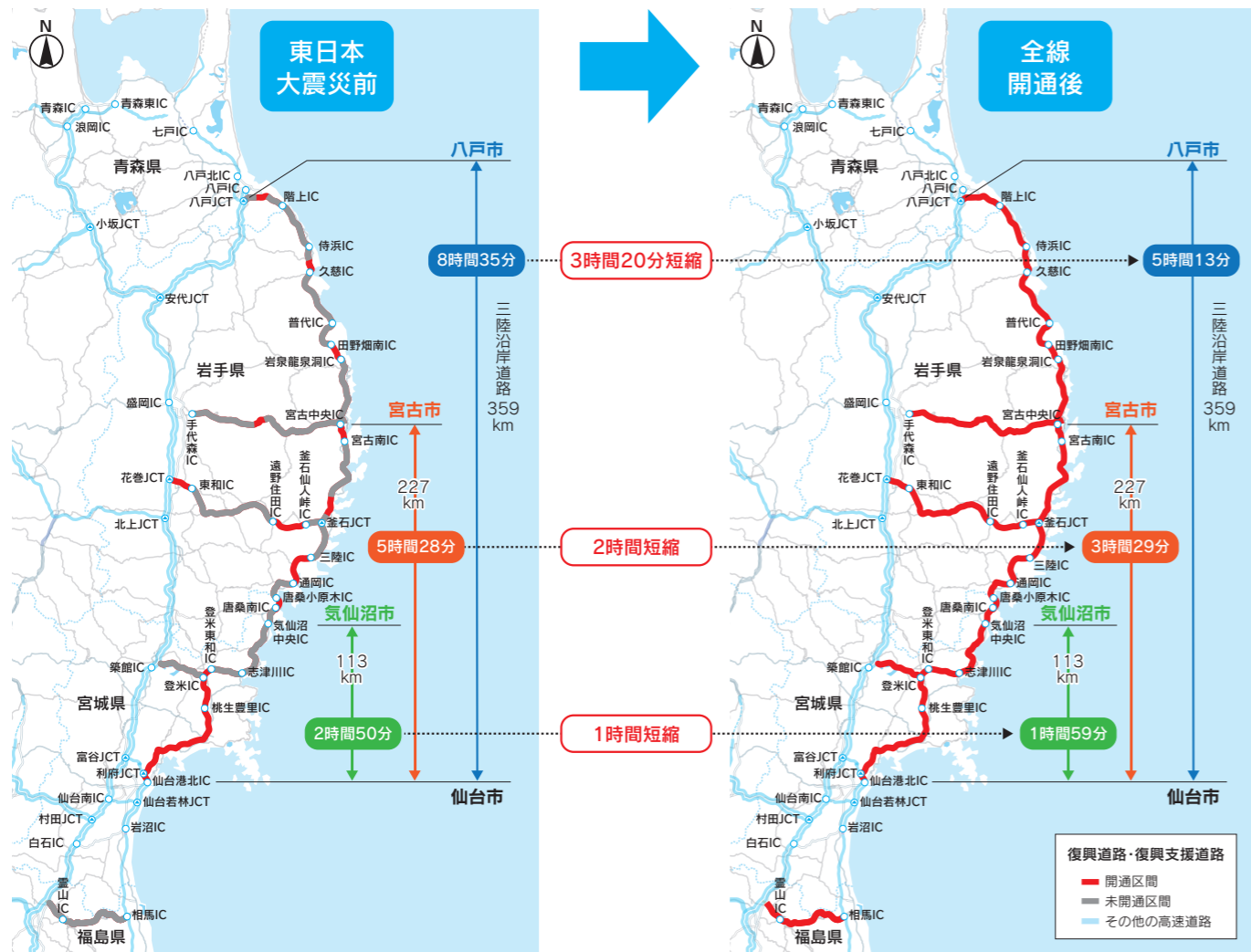


復興道路・復興支援道路がよいよ全線開通へ！移動時間が短縮し、便利になります！

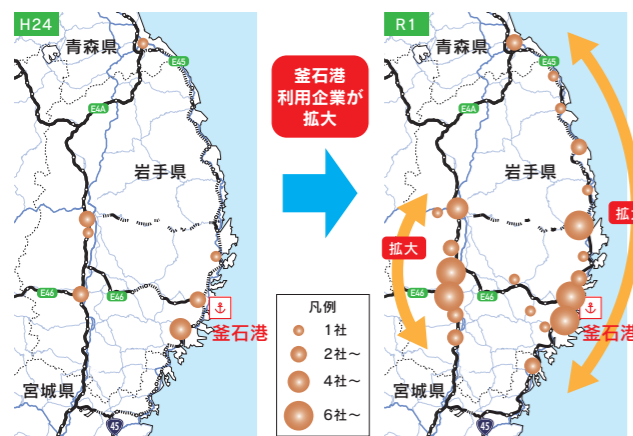


復興道路
復興支援道路
あれから10年
いよいよ
全線開通

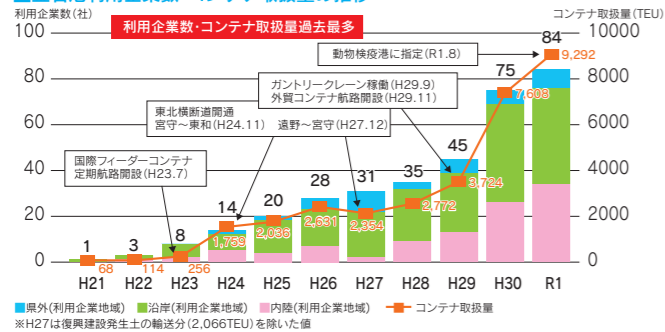
東北が強く
元気に、
つながる。

復興支援道路の開通により沿岸部だけでなく、内陸部も釜石港利用企業が拡大。地域の物流に貢献

■釜石港利用企業数の自治体別変化 資料:釜石市



■釜石港利用企業数・コンテナ取扱量の推移 資料:釜石市



津波浸水区域を回避し、強靱で信頼性の高い道路ネットワークを形成

■津波浸水域より高い位置を通過する三陸沿岸道路(写真1) ■釜石港利用企業数の自治体別変化(写真2)



■釜石港利用企業数から復興道路へのアクセス



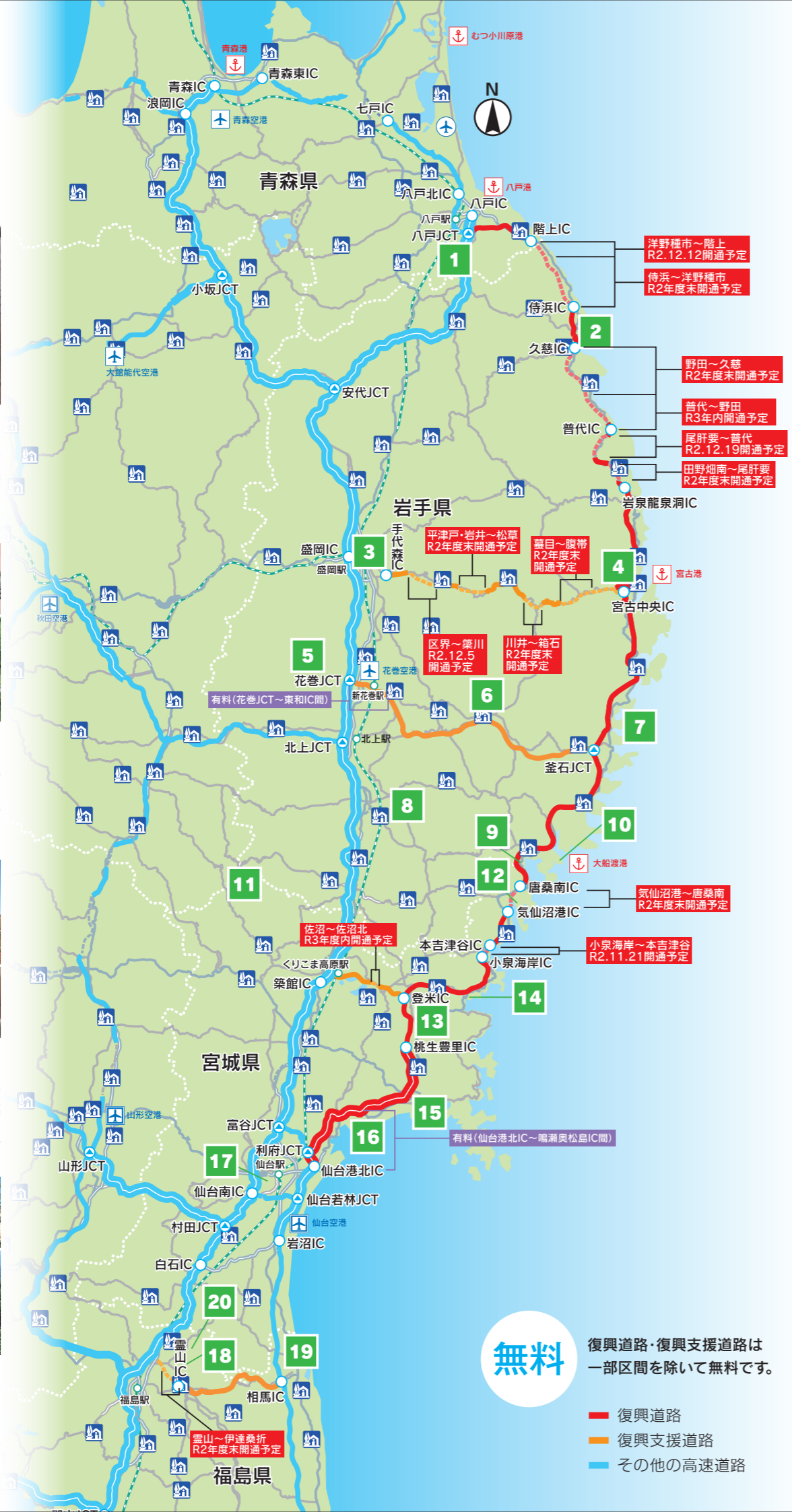
復興道路:三陸沿岸道路(三陸復興自動車道、三陸北縦貫道路、八戸-久慈自動車道) 復興支援道路:宮古盛岡横断道路(宮古-盛岡)、みやぎ県北高速幹線道路(東原-登米)、東北横断自動車道釜石秋田線(釜石-花巻)、東北中央自動車道(相馬-福島)、東北自動車道・常磐自動車道
 関東圏高規格幹線道路 北関東自動車道 東京外かく環状道路 首都圏中央連絡自動車道



復興道路 復興支援道路

観光地 MAP

復興道路・復興支援道路沿線には魅力的な観光地・グルメがたくさんあります。道路整備によってグッと近くなった観光地にぜひお出かけして、元気になった東北を実感してください。



1 八食センター
(青森県八戸市)
鮮魚、乾物、飲食店など約60店の専門店が軒を連ねています。買った魚を炭火焼きで食べることができる「七厘村」もあります。



6 遠野ふるさと村
(岩手県遠野市)
遠野ふるさと村は、江戸から明治時代の南部曲り家などを移設しており、日本の原風景を丸ごと再現しています。また、遠野名物「バケツジギスカン」も味わえます！



11 栗駒山
(宮城県栗原市)
標高1,626m、東北地方の中央に位置し、宮城・岩手・秋田の三県にまたがる栗駒山は初心者から上級者まで楽しめる登山コースを有し、一年を通して多くの方が訪れる絶景地です。



16 松島海岸
(宮城県松島町)
日本三景のひとつである松島。松島湾に浮かぶ260余りの島々が織り成す絶景、新鮮な海産物を楽しめる飲食店、国宝を含む歴史的建造物が楽しめます。



2 久慈地下水族科学館 もぐらんぴあ
(岩手県久慈市)
日本でも珍しいトンネルに作られた水族館。世界中のライブカメラと連動した「触れる地球」でアフリカの野生動物なども楽しめます。



7 千畳敷
(岩手県釜石市)
自然がつくりあげた広大な千畳敷など圧巻の海岸美が堪能できます。甲子柿は甲子地区で育った渋柿の一種「小枝柿」を煙でいぶし、甘みを凝縮させた柿。ドレッシングやスイーツもあります。



12 ないわん
(宮城県気仙沼市)
「迎(ムカエル)」「結(ユワエル)」「拓(ヒラケル)」「創(ウマレル)」からなる4つの商業観光施設が立地。地元食材を楽しめる飲食店などが出店。



17 仙台城跡
(宮城県仙台市)
初代仙台藩主伊達政宗が1610年に築城。城跡の一部は青葉山公園となっており、仙台市内・太平洋を一望できます。



3 盛岡城跡公園
(岩手県盛岡市)
国の史跡に指定されており、日本百名城の一つとしても知られています。春は桜の名所、秋は見事な紅葉に彩られるなど、四季を通じて親しまれています。



8 歴史公園えさし藤原の郷
(岩手県奥州市)
奥州藤原氏の軌跡を辿り、みちのくの歴史と文化が体験できる歴史テーマパーク。時代衣裳着付や弓矢体験が人気。大河ドラマをはじめ、映画などのロケ地としても知られています。



13 みやぎの明治村
(宮城県登米市)
仙台伊達藩の一門、登米伊達氏の旧城下町、とよま。「みやぎの明治村」とも呼ばれているこの町は史跡や文化財が多く残るレトロタウン。



18 レガレこおり
(福島県桑折町)
「PizzaSta by AI chè cciano」では地産地消の第一人者である奥田行政シェフが全面プロデュースのもと地元採れたての旬な食材を使用したピッツァ等が楽しめます。



4 浄土ヶ浜
(岩手県宮古市)
日本の渚百選、日本の水浴場88選、日本のおかり百選に選定された宮古を代表する景勝地です。



9 高田松原(奇跡の一本松)
(岩手県陸前高田市)
東日本大震災で樹齢300年を超える数万本の松が流出。奇跡に残った一本松は復興のシンボルとなっています。



14 さんさん商店街
(宮城県南三陸町)
旬の食材を贅沢に盛ったA級グルメ「南三陸キラキラ丼」提供の飲食店をはじめ、鮮魚や土産物などが揃う商店街。震災復興祈念公園に繋がる中橋は夜のライトアップも魅力です。



19 浜の駅 松川浦
(福島県相馬市)
相馬で水揚げされた新鮮で安い魚介類をメインに、相馬に縁のある地域の特産品も充実した品揃え。相馬で買い物するならここがおすすめ。地元食材にこだわったメニューを提供する食事処も併設しています。



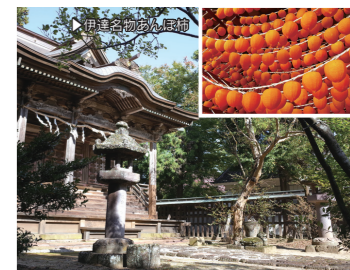
5 花巻温泉郷
(岩手県花巻市)
花巻温泉郷は12の温泉からなり、その泉質も雰囲気もさまざま。ひきまらるように熱いお湯やしっとりすべすべの美肌の湯など、多様な温泉を楽しめます。



10 碓石海岸
(岩手県大船渡市)
国の名勝・天然記念物に指定された約6kmの海岸線。周辺には市立博物館、世界の椿館・碓石、キャンプ場などの施設も整備されています。



15 石ノ森萬画館
(宮城県石巻市)
石ノ森章太郎の貴重な原画の展示や映像シアター、体験アトラクションなどが楽しめる人気スポットです。



20 梁川八幡神社
(福島県伊達市)
梁川八幡神社は伊達氏の氏神として知られ、伊達政宗も戦勝祈願のため参詣しました。トロリと甘い伊達市発祥の特産品「あんぱん」も是非ご賞味ください。

無料
復興道路・復興支援道路は一部区間を除いて無料です。
● 復興道路
● 復興支援道路
● その他の高速道路