

『三陸沿岸道路 矢本石巻道路

石巻女川 I C ・ 4 車線化区間』が開通しました

～ 矢本石巻道路のストック効果\* ～

※ストック効果：整備された社会資本が機能することによって、継続的に中長期的に得られる効果

国土交通省東北地方整備局で事業を進めてきました三陸沿岸道路矢本石巻道路の石巻女川 I C（インターチェンジ）及び4車線化区間（鳴瀬奥松島 I C～石巻河南 I C）が平成27年10月4日に開通しました。

今回、矢本石巻道路のストック効果を取りまとめましたのでお知らせします。

<交通状況>

- 石巻女川 I Cの平日利用交通量は約10,200台/日
- 三陸沿岸道路に並行する国道45号の交通が約3,600台/日減少
- 石巻女川 I Cの分担率は開通直後と比較して平日約5ポイント増加

<主なストック効果>

- 石巻女川 I Cの開通により隣接市からの外来患者数が増加
- 病院職員の通勤時間が短縮。医療サービス向上に寄与
- 朝夕の交通混雑が緩和し、企業の物流効率化を支援
- 路線バス・高速バスの定時性が向上

<発表記者会：宮城県政記者会、東北電力記者会、東北専門記者会、石巻記者クラブ>

お問い合わせ先

国土交通省 東北地方整備局 仙台河川国道事務所

TEL 022-248-4131

副所長（道路） たぐち 田口 かずひろ 和弘（内線205）

調査第二課長 たけだ 武田 てつひで 哲英（内線451）

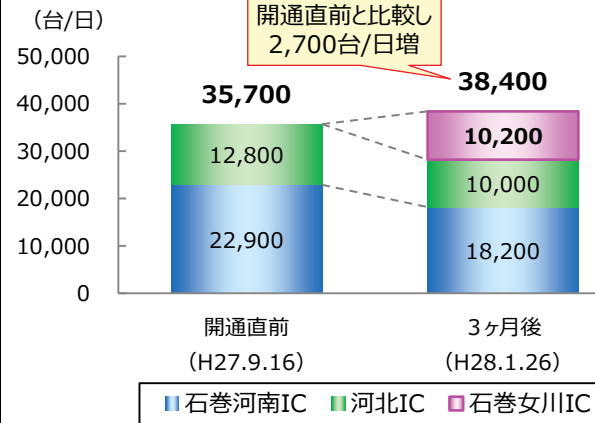
# 【開通3ヵ月後】三陸沿岸道路 矢本石巻道路 石巻女川IC・4車線区間が開通して (平成27年10月4日開通)

- ①石巻赤十字病院では隣接市からの外来患者数が増加
- ②病院職員の通勤時間が短縮。医療サービス向上に寄与
- ③朝夕の交通混雑が緩和し、企業の物流効率化を支援
- ④路線バス・高速バスの定時性が向上

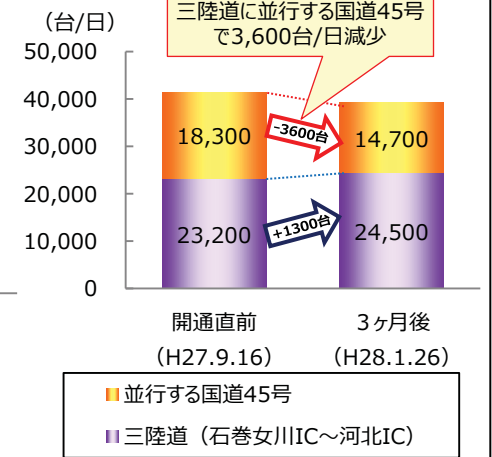


- ・石巻女川ICの平日利用交通量は約10,200台/日
- ・三陸沿岸道路に並行する国道45号の交通が約3,600台/日減少
- ・石巻女川ICの分担率は開通直後と比較して平日約5ポイント増加

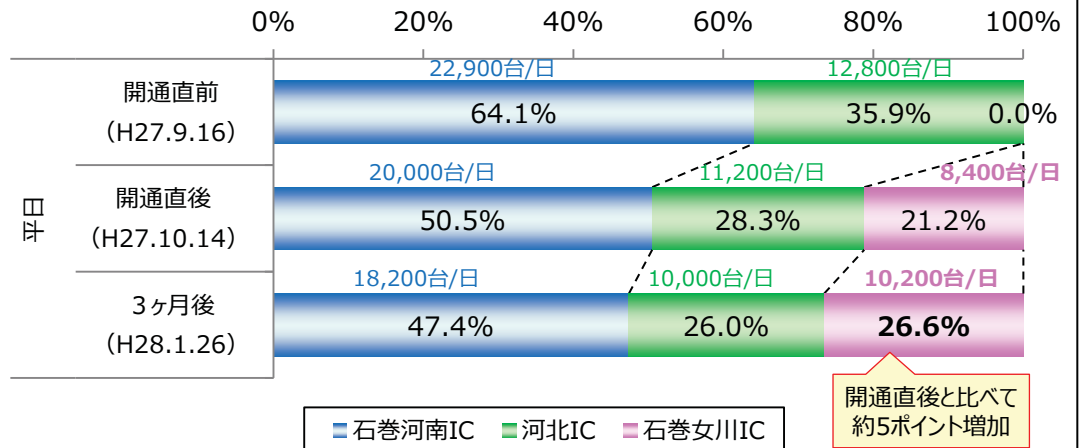
### ■ 三陸沿岸道路における平日交通量の推移



### ■ 三陸道と国道45号の交通量の推移



### ■ 石巻周辺インターチェンジの分担率



### 矢本石巻道路 4車線化 (鳴瀬奥松島IC～石巻女川IC)



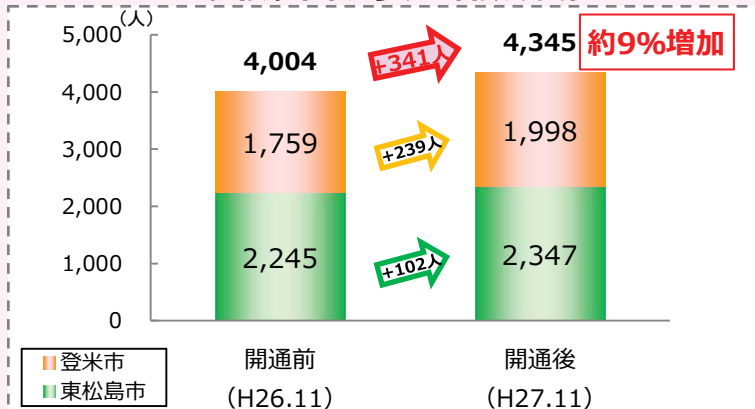
▲開通前の石巻河南IC付近の状況

▲開通後の石巻河南IC付近の状況

## ①石巻女川ICの開通により隣接する市からの外来患者数が増加

◆隣接する東松島市・登米市からの外来患者数が約340人(約9%)増加

■隣接する市からの患者数の変化



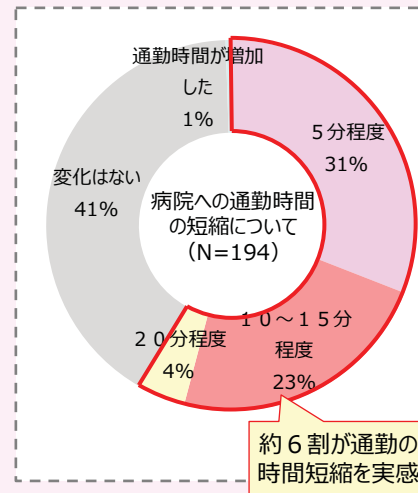
■隣接する市から石巻赤十字病院への経路



## ②石巻赤十字病院職員の通勤時間が短縮し、医療サービス向上に寄与

◆石巻赤十字病院へのアクセスが向上し、約6割の病院職員の通勤時間が短縮  
 ◆職員の半数以上が「緊急搬送の時間短縮」や、「ドクターカーの現場到着時間の短縮」による医療行為の効率化を実感

■所要時間の短縮実感値



■通勤時間短縮・アクセス向上による効果

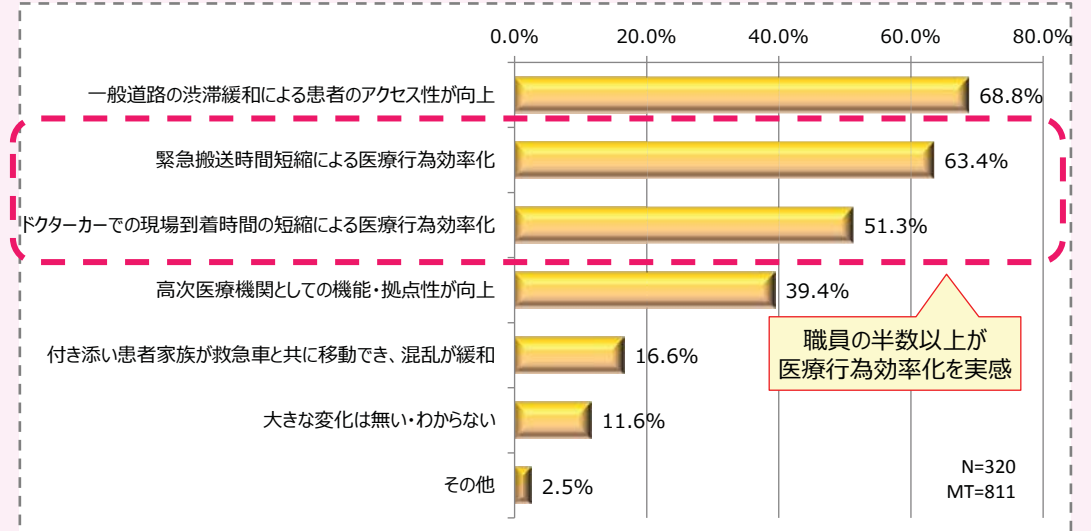
**臨床検査技師**  
 緊急呼び出し時や分析器トラブル時、少しでも早く到着することが出来るので、**人命に大きくかかわってくる。**

**看護師**  
 登米や南三陸の患者からの通院しやすくなったという声があった。患者に関わる在宅用品についてもスムーズに配送できるようになり、**患者への好影響は大きい。**

**医師**  
 仙台の自宅にいて**緊急呼び出しがあった際、今までより早く到着できるようになった。**

資料: H27.12石巻赤十字病院職員アンケート調査

■石巻女川IC開通による医療サービスへの影響



資料: H27.12石巻赤十字病院職員アンケート調査





#### ④ 路線バス・高速バスの定時性が向上

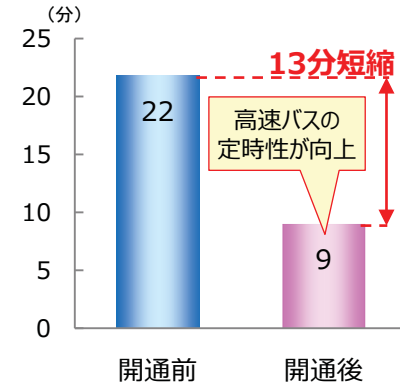
##### 【路線バス】

- ◆ 石巻女川病院へのアクセスルート「あけぼの地区」付近の混雑が緩和（走行速度が2倍に向上）
- ◆ 高齢者等の移動手段である路線バスでは朝のピーク時に**30分程度の遅れ**が発生していたが、定時での運行が可能に。

##### 【高速バス】

- ◆ 仙台～石巻間の高速バスでは、朝ピーク時の「遅れ時間」が**13分短縮**。
- ◆ 後続車の接近や車両の割り込み等の危険行為が解消。安全性も向上

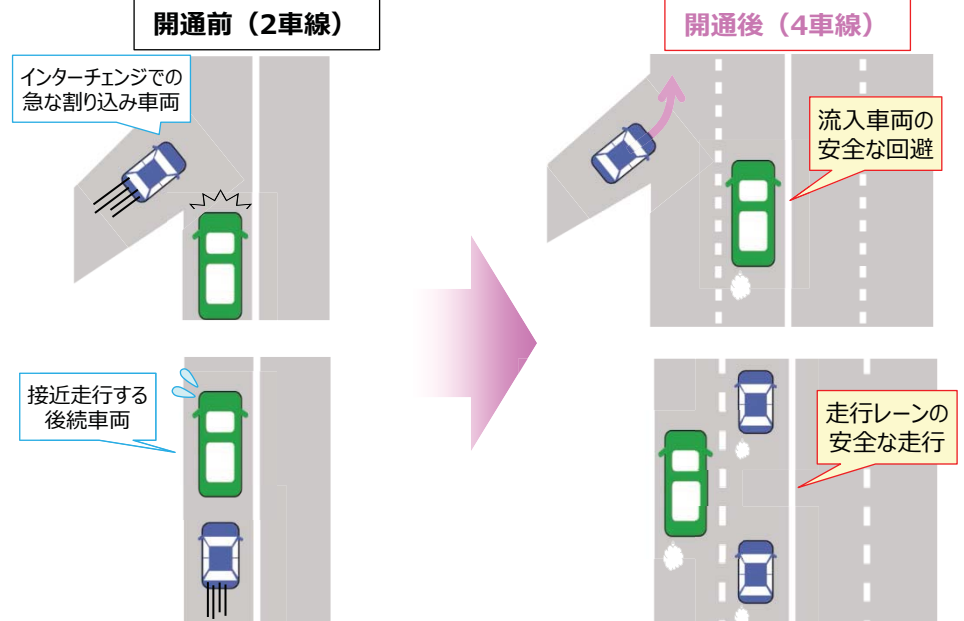
#### ■ 高速バスの仙台から石巻までの遅れ時間（石巻行き・朝ピーク時）



矢本石巻道路を安定走行する高速バス仙台石巻線



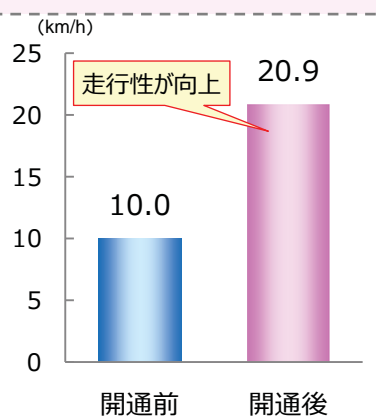
#### ■ 矢本石巻道路4車線化により高速バスの安全性が向上



- ◆ 石巻女川ICの開通により、7:00～7:30にあけぼの地区付近で発生していた混雑が緩和し、**30分程度あった路線バスの遅れが解消した**。
  - ◆ 高速バスでは、矢本石巻道路の4車線化により朝夕ピーク時の混雑が緩和し、**高速バスの遅れが22分から9分に短縮し、定時性が向上した**。
  - ◆ さらに、4車線化により、危険行為をする車両を回避でき、**運転手のストレス軽減にもつながっている**。
- (株)ミヤコーバス 石巻営業所



#### ■ あけぼの地区における旅行速度の変化（病院行き・朝7時台）



#### ■ 開通前後の状況イメージ図（石巻免許センター線の場合）

