

【三陸沿岸道路《矢本石巻道路》】

いしのまきおながわ  
「石巻女川インターチェンジ」及び「県道石巻女川インター線」が、  
**平成27年10月4日（日）に開通します！**

石巻女川インターチェンジは、既に供用していた三陸沿岸道路矢本石巻道路に、新たに設置するインターチェンジで、県道石巻女川インター線は、国道45号及び国道398号と当該インターチェンジとを結ぶアクセス道路です。両事業が10月4日（日）に開通する見込みとなりましたので、お知らせします。

○両事業の開通による主な整備効果

- ・「石巻赤十字病院のアクセス路が完成」【命の道】
- ・「女川町の復興を支援」【地域の安全・安心確保と地域産業の活性化】
- ・「石巻市街地内の混雑緩和」【交通分散による円滑化】

なお、これまで「石巻北インターチェンジ」として事業を進めて参りましたが、地域からの要望等も踏まえ、開通時の名称を「石巻女川インターチェンジ」とし、これに合わせ、アクセスする県道も「県道石巻女川インター線」とする旨、併せてお知らせいたします。

1. 開通日 平成27年10月4日 日曜日
2. 開通箇所・区間 石巻女川インターチェンジ（※）  
県道石巻女川インター線（延長343m）

※石巻女川インターチェンジは、自動車専用道路のインターチェンジであり、歩行者、自転車、軽車両、125cc以下の二輪車は通行できません

【当日の開通時刻、開通式典等については、後日お知らせします】

<記者発表会：宮城県政記者会、東北電力記者会、東北専門記者会、石巻記者クラブ>

【お問い合わせ先】

○石巻女川インターチェンジに関すること

国土交通省 東北地方整備局 仙台河川国道事務所 TEL 022-248-4131

副所長 たぐちかずひろ 田口 和弘 （内線205）

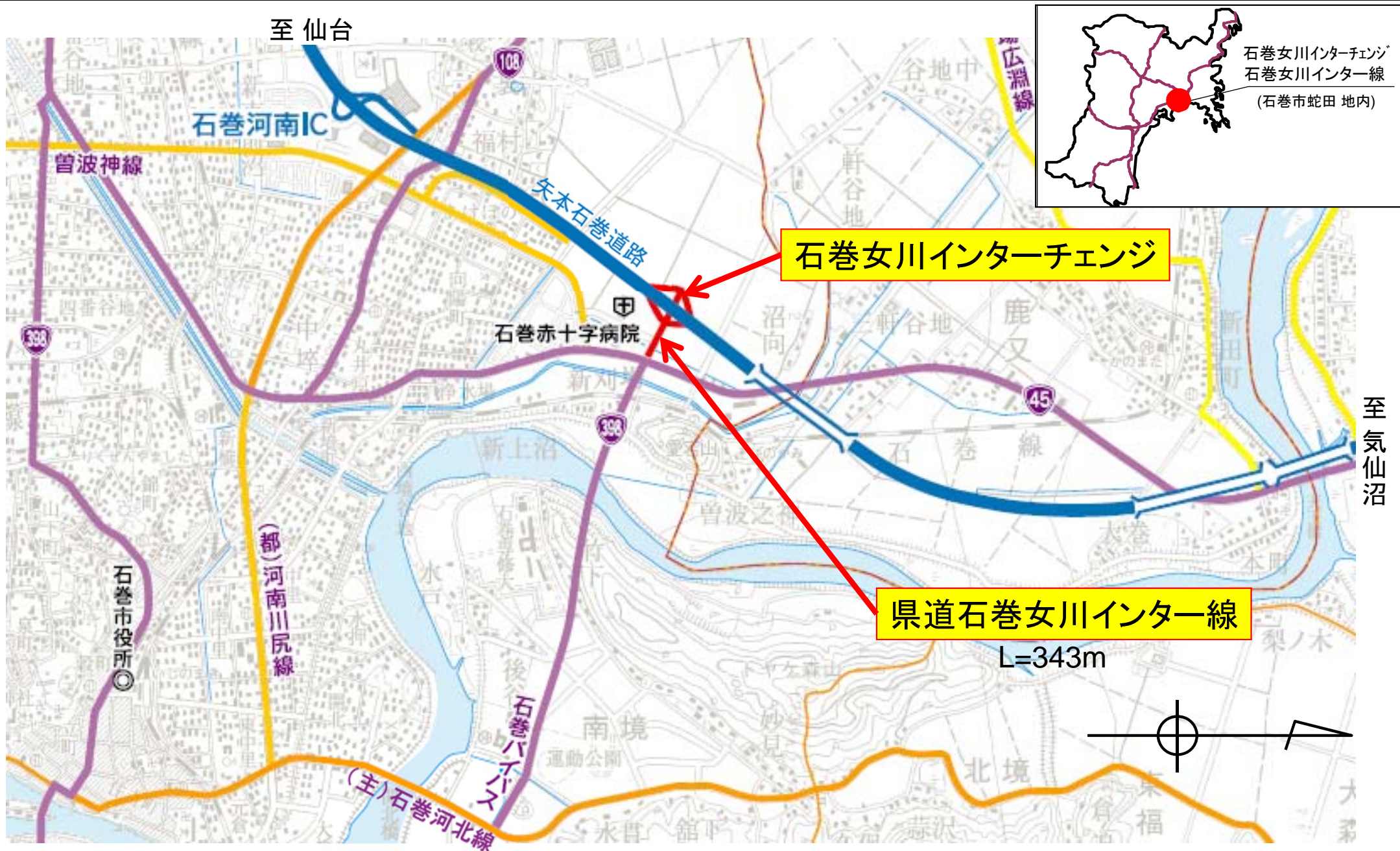
工務第二課長 さいとうまこと 斎藤 信 （内線411）

○県道石巻女川インター線に関すること

宮城県 土木部 道路課 TEL 022-211-3163

道路建設班長 ぬまざわひろのぶ 沼澤 広信

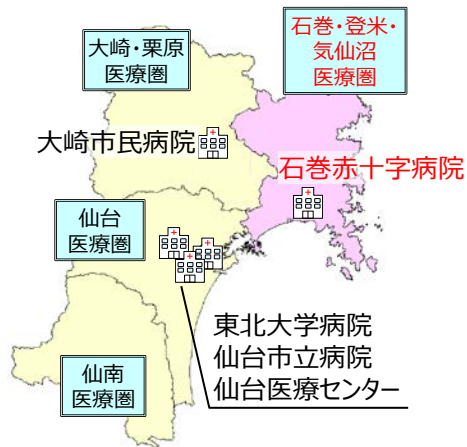
# 三陸沿岸道路 矢本石巻道路 石巻女川インターチェンジ 及び 県道石巻女川インター線 位置図



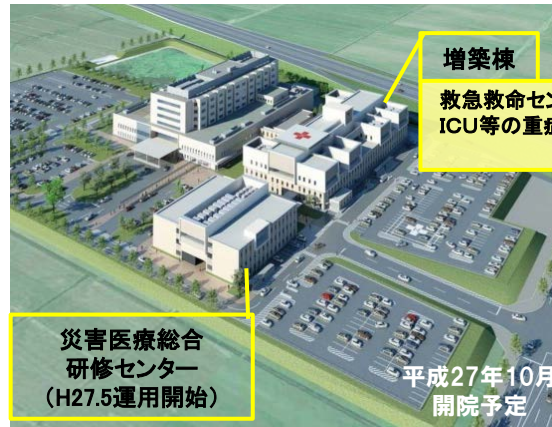
# 【矢本石巻道路 石巻女川IC開通】石巻赤十字病院のアクセス路が完成【命の道】

- ◆石巻赤十字病院は、石巻・登米・気仙沼医療圏内唯一の三次医療機関として地域医療の中核を担っており、救急医療・重症治療を行う別棟増築計画（H27.10開院予定）により、更に拠点性が高まっている
- ◆石巻赤十字病院への搬送件数は、高速道路の延伸に伴い年々増加傾向にあり、搬送件数は2倍以上に（H26/H18）
- ◆石巻女川ICの開通により石巻赤十字病院へ直接アクセス可能となり、救急搬送、通院時のアクセス性が向上

## ▼宮城県の三次救急医療機関



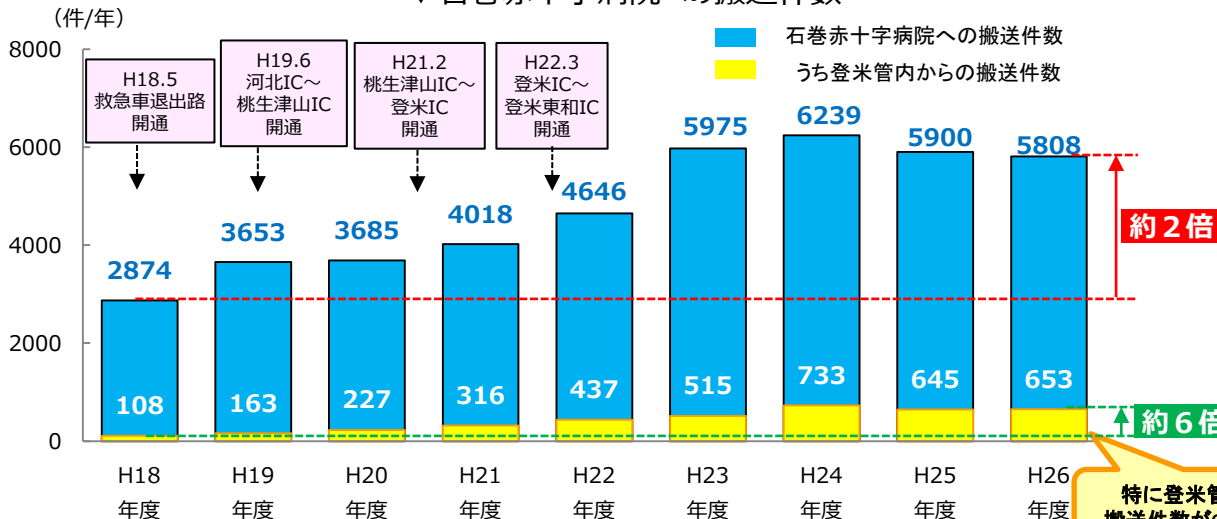
## ▼石巻赤十字病院の増築後完成図



## ▼石巻女川IC整備後の通院・救急搬送経路イメージ



## ▼石巻赤十字病院への搬送件数



出典：仙台河川国道事務所資料

特に登米管内では搬送件数が6倍に急増

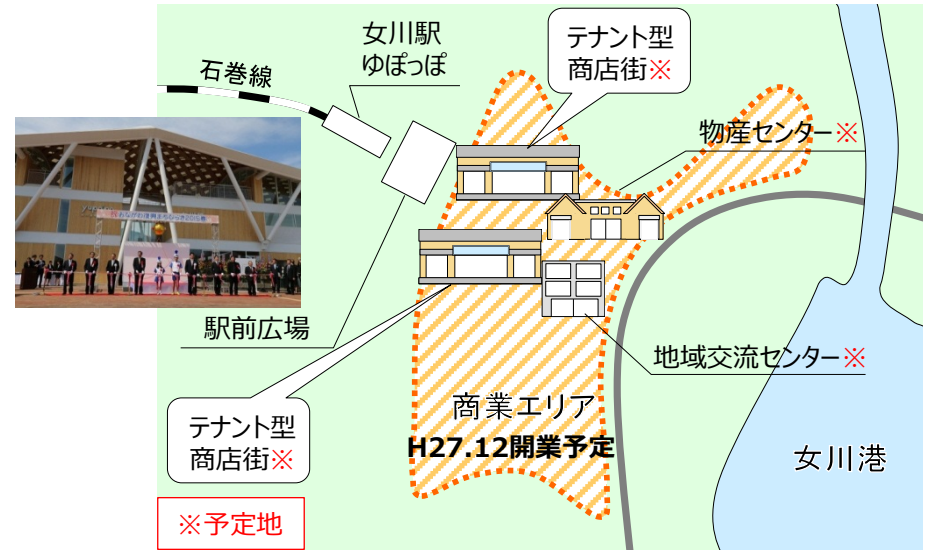
# 【矢本石巻道路 石巻女川IC開通】 女川町の復興を支援 【地域の安全・安心確保と地域産業の活性化】

- ◆ 女川町の主体産業である水産業は、東日本大震災の影響により大幅に減少するも、徐々に回復傾向
- ◆ 東日本大震災で最も壊滅的被害を受けた市町村の一つである女川町のまちづくりが進行しており、まちづくりと同時期に開通する石巻女川ICが、女川町の復興を強力に支援

▼ 女川町への新たなアクセスルート（将来）

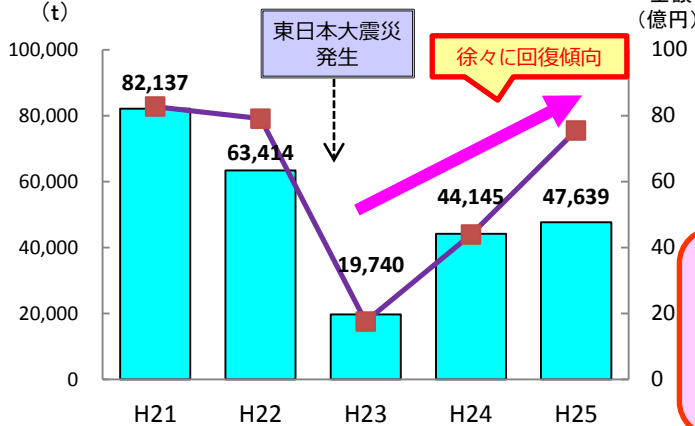


▼ 女川町における中心部土地利用計画



資料：宮城県HPを参考に作成

▼ 女川町における水揚漁獲高の推移



特にさんまの水揚量は全国第4位

さんまはトラック輸送による関東圏への出荷が最も多く、三陸道を利用

順位	漁港名	さんま
1	根室	49,970t
2	気仙沼	27,221t
3	大船渡	27,121t
4	女川	24,056t
5	釧路	22,907t

▲ さんまの水揚量（H26）

資料：農水省調査

水産加工団地を造成被災した12の企業が進出予定



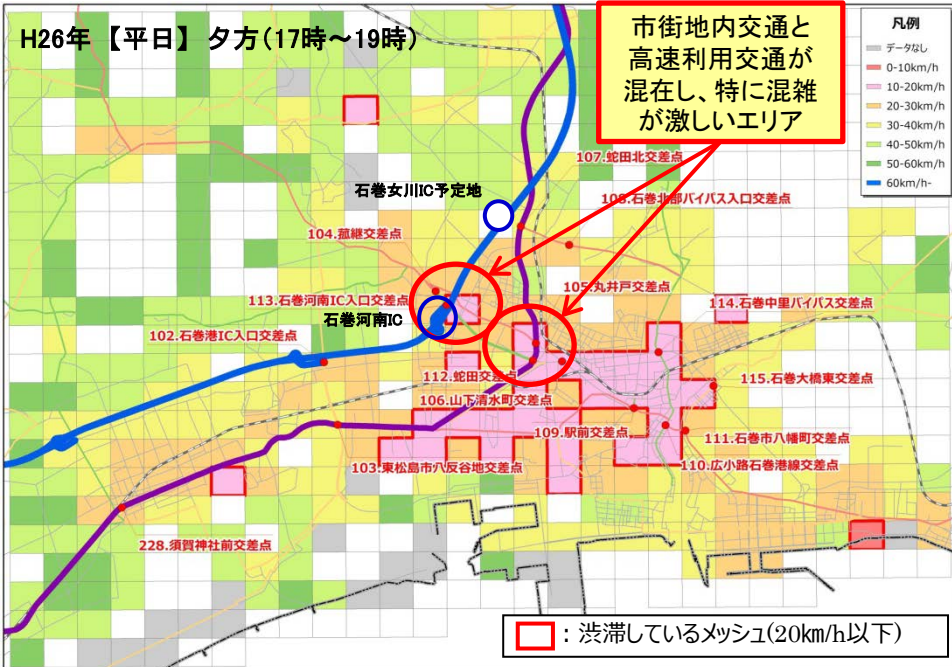
▲ 水産加工団地周辺のイメージ図

資料：女川町HP

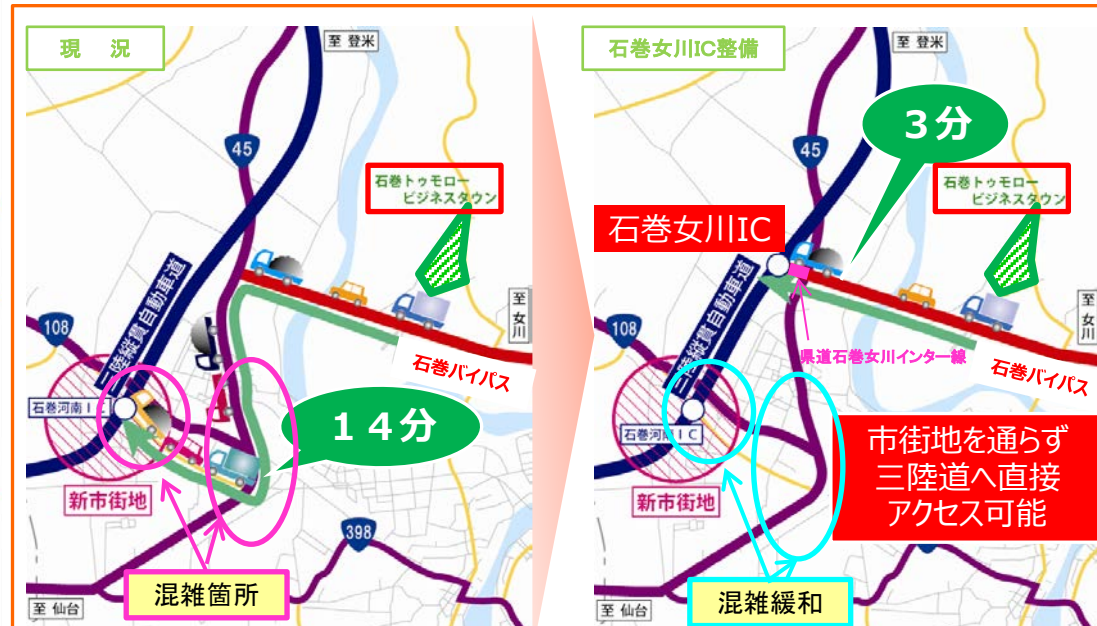
# 【矢本石巻道路 石巻女川IC開通】石巻市街地内の混雑緩和【交通分散による円滑化】

- ◆石巻市街地では、朝夕ピーク時ともに混雑する区間が多く存在
- ◆石巻女川ICの開通により、石巻河南ICに集中する三陸道利用交通が分散され、市街地の混雑緩和に期待
- ◆石巻市の新しい産業・経済の拠点としての位置づけである産業団地『石巻トゥモロービジネスタウン』と三陸道が最短経路で直結し、渋滞する市街地を通らずに利用できるようになるため、三陸道へのアクセスが飛躍的に向上し、今後の企業誘致促進に期待

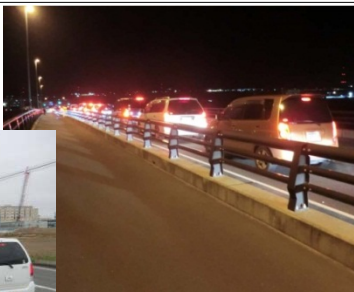
## ▼ピーク時旅行速度



## ▼石巻トゥモロービジネスタウンから三陸道へのアクセス変化



三陸道へのアクセス 14分 → 3分に短縮



蛇田北交差点  
(石巻女川IC入口)  
付近渋滞状況

出典：民間プローブ

所在地	宮城県石巻市開成
団地面積	24.1ha
分譲面積	20.6ha
分譲区画	39区画(17区画分譲済み) 【分譲率44%】

### 新しい産業・経済の拠点として

#### <進出企業>

- 運送業 (福山通運 等)
- 販売業 (ヤクルト、みやぎ生協 等)
- サービス業 (ウインズ 等)

現在 14企業が立地

