

## 三陸沿岸道路 南三陸道路 「新井田川橋」に上がってまいります！！ ～地域にお住まいの方が最初につながつた橋を体感～

震災復興のリーディングプロジェクトとして事業を進めている、南三陸道路の「新井田川橋」については、去る12月17日（水）に連結式を行ったところですが、地域にお住まいの方に南三陸道路で最初につながつたこの橋を見学してまいります。

全長163m、地上から30～35m上を通過する橋に上がって頂き、三陸沿岸道路の進捗を通して地域の「復興を実感」していただきます。

1. 日 時：平成26年12月20日（土）14時00分～
2. 場 所：宮城県本吉郡南三陸町志津川字新井田～磯の沢 地内  
（別添案内図参照：新井田川橋上部工工事現場）
3. 見学者：新井田川橋近隣の新井田地区住民の皆様 約20名
4. 内 容：去る12月17日に連結が完了したばかりの橋梁上で、工事の進捗状況などを見ていただきます。
5. その他：悪天候の場合は中止とします。

※取材をされる方は、別添案内図の駐車場へ13時45分までにお集まりください。

<発表記者会：宮城県政記者会、東北電力記者会、東北専門記者会、  
石巻記者クラブ、気仙沼記者クラブ>

### 【お問い合わせ先】

#### ■現場見学会に関すること

株式会社 安部日鋼工業 東北支店

新井田川橋上部工工事作業所

所長 和田 祥 TEL0226-47-1840

#### ■三陸沿岸道路「南三陸道路」に関すること

国土交通省 東北地方整備局 仙台河川国道事務所

気仙沼国道維持出張所

建設監督官 伏見 友宏 TEL0226-23-5801

# 三陸沿岸道路 南三陸道路 「新井田川橋」現場見学会のご案内

## 現場見学会会場案内図



国道45号から新井田川橋を撮影

現地での問い合わせ先  
株安部日鋼工業 和田 祥  
0226-47-1840または090-8587-1356

# 南三陸道路 新井田川橋上部工 連結式

- ・日 時 : 平成26年12月17日(水) 10時30分～
- ・場 所 : 宮城県本吉郡南三陸町志津川字新井田(新井田川橋橋面上)
- ・主 催 : (株)安部日鋼工業



▲連結式会場(新井田川橋橋面上)



▲連結の儀(志津川中学校 生徒会長 外2名)



▲挨拶(来賓:南三陸町長)

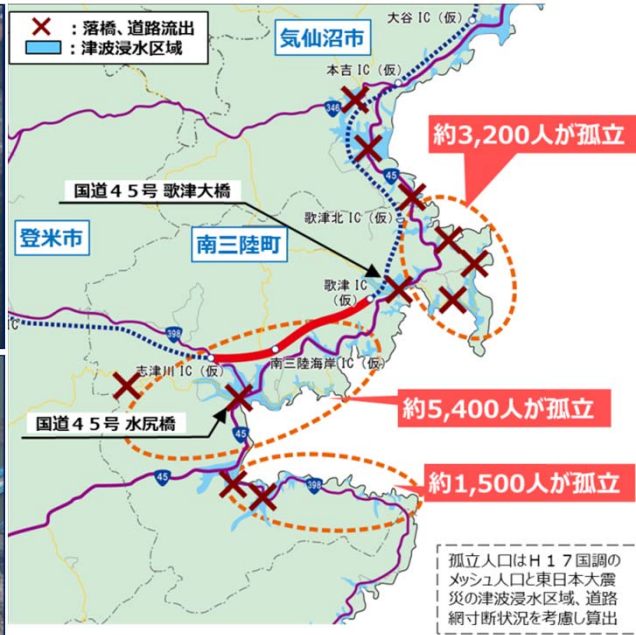
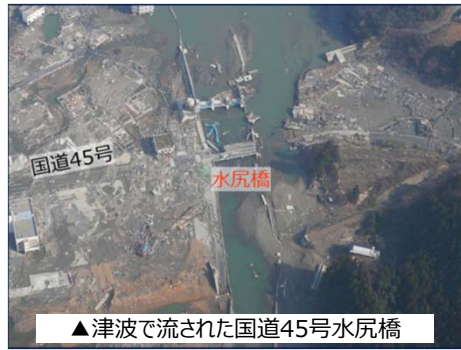
# 三陸沿岸道路「南三陸道路」



# 南三陸道路の整備効果

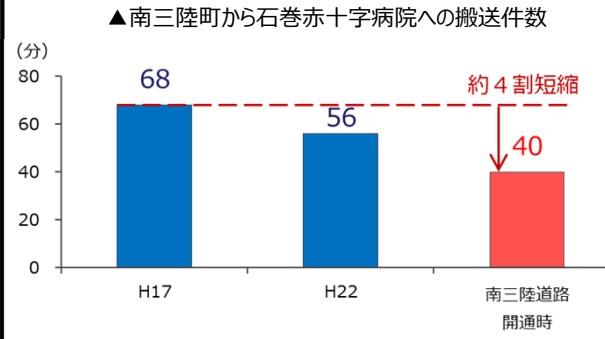
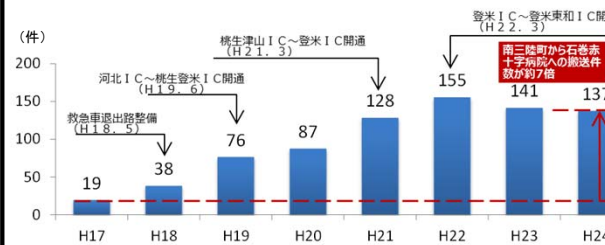
## 効果①：災害時における緊急輸送道路の確保

- ◆津波により国道45号等の幹線道路が通行止め
- ◆津波浸水域の回避により、緊急輸送路が確保され、緊急支援物資等の輸送が可能



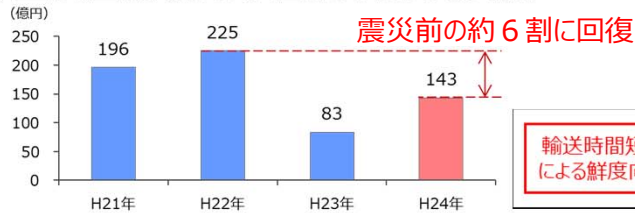
## 効果②：高次緊急医療施設への速達性が向上

- ◆南三陸町から石巻赤十字病院への救急搬送件数は年々増加
- ◆搬送時間が短縮し、迅速な救急救命活動を支援

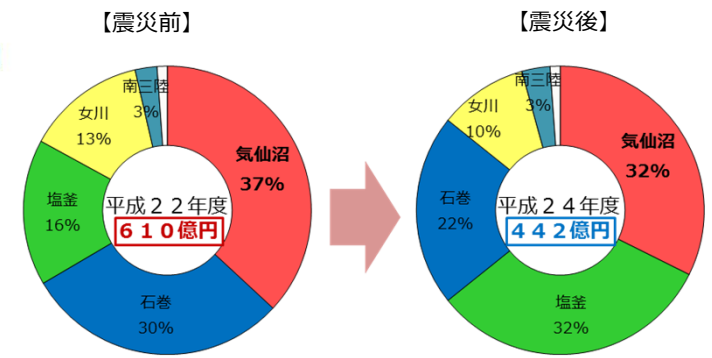


## 効果③：水産業の復興を支援

- ◆気仙沼港の水揚げ魚獲高は、震災以前の約6割まで回復
- ◆南三陸道路の整備により、水産物等の輸送効率化・品質向上が図られ、主要産業である水産業の復興を支援



輸送時間短縮による鮮度向上  
 ・商品価値の向上  
 ・さらに遠方へ出荷が可能に



出典：水産物水揚統計(宮城県)