

## 概要

三陸沿岸道路「山田宮古道路」は、下閉伊郡山田町山田(山田IC)から宮古市金浜(宮古南IC)を結ぶ延長14kmの自動車専用道路です。この区間は、平成23年度に事業化となりました。現道の線形不良区間を回避し、走行性が向上するとともに、各都市の連絡時間短縮による地域間交流の活性化や、流通効率化による地場産業の復興支援、救急医療施設へのより迅速な搬送による安全な暮らしのほか、災害時の緊急輸送路としての機能が期待されています。

このたび、開通に先立ち、「山田宮古道路」で最も延長が長い「田名部トンネル」(延長1,985m)内においての重大事故を想定し、関係各機関と合同での防災訓練を行いました。

※「山田第2トンネル(仮称)」の正式名称は「田名部トンネル」となりました。

## 三陸沿岸道路 山田宮古道路 田名部トンネル トンネル防災訓練 開催状況

開催日時:平成29年10月30日(月) 11:00 ~ 12:00

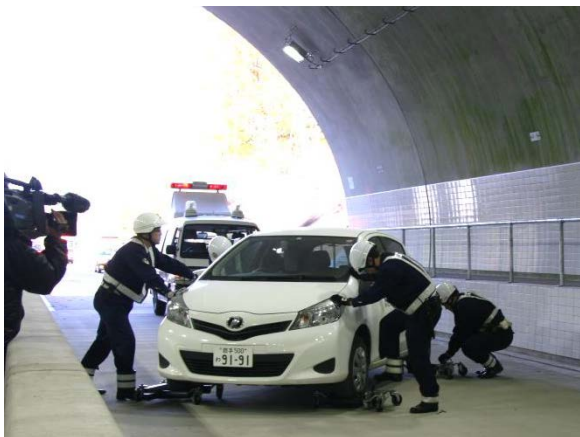
開催場所:三陸沿岸道路 山田宮古道路 田名部トンネル内 (下閉伊郡山田町豊間根地内)



▲開会式



▲初期消火訓練



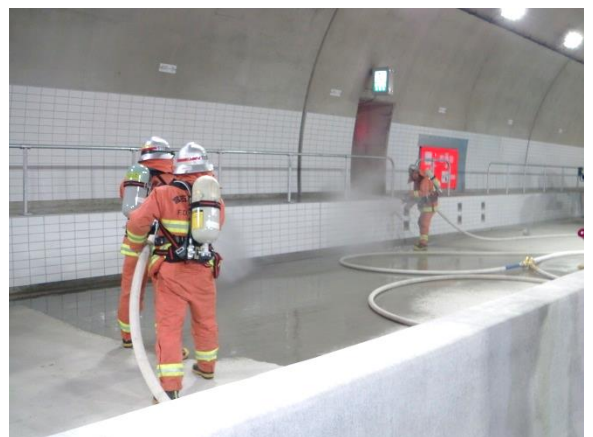
▲通行障害車両移動訓練



▲危険物流出処理訓練



▲救助・救出訓練



▲火災防御訓練